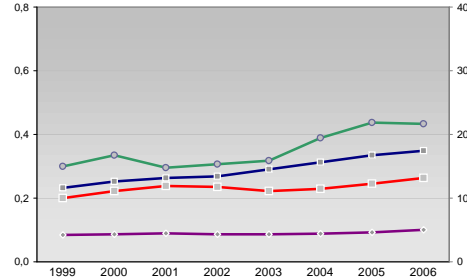


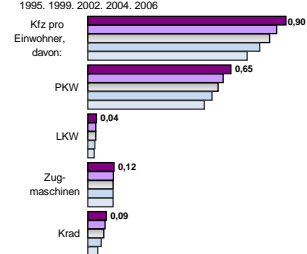
Finanzen und Erwerbstätigkeit

Cham, Landkreis

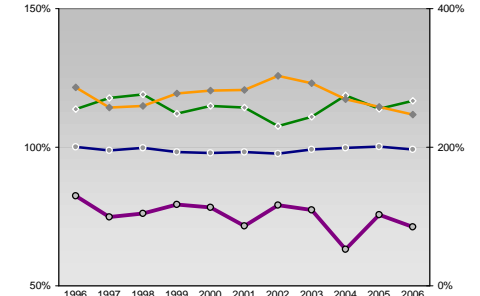
Umsatz und Beschäftigte des verarbeitenden und produzierenden Gewerbes



Kfz pro Einwohner

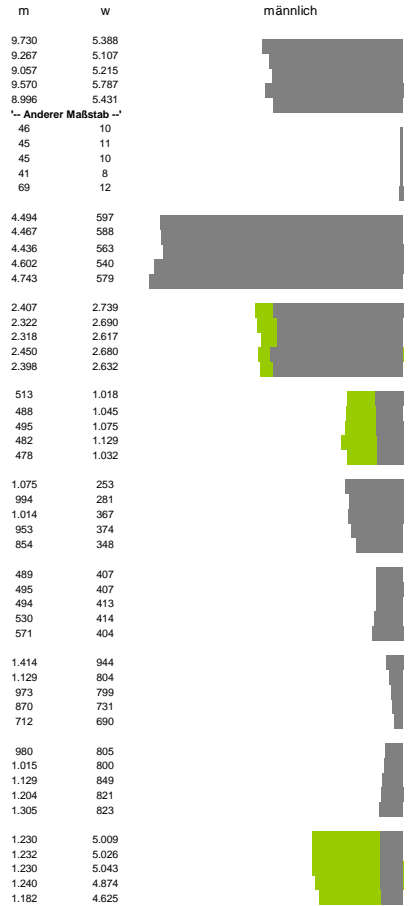


kommunale Haushalte



Versicherungspflichtig Beschäftigte am Arbeitsort [WZ 93]

- [D] Verarbeitendes Gewerbe
- [E] Energie und Wasserversorgung
- [F] Baugewerbe
- [G] Handel; Instandhaltung und Reparatur
- [H] Gastgewerbe
- [I] Verkehr und Nachrichtenübermittlung
- [J] Kredit- und Versicherungsgewerbe
- [K] Grundstücks-, Wohnungswesen, Dienstleistungen für Unternehmen
- [L, O, P] Öffentliche Verwaltung, Verteidigung, Sozialversicherung ect.



Indikator	2006	2005	2004	2003	2002	2001	2000	1999
Beschäftigte pro Einwohner	0,08	0,09	0,09	0,09	0,09	0,09	0,09	0,09
Anteil Auslandsumsatz	0,30	0,33	0,30	0,31	0,32	0,39	0,44	0,43
Umsatz in TEUR pro Beschäftigtem/r	116	126	132	134	145	156	167	175
Beschäftigte pro Betrieb	100	111	119	118	111	114	122	132

- [A]: Land-, Forstwirtschaft, Fischerei
- [B]: Produzierendes Gewerbe
- [C]: Handel, Gastgewerbe, Verkehr
- [D]: Finanzierung, Vermietung und Unternehmens
- [E]: Unternehmensdienstleister
- [E]: Öffentliche und private Dienstleister

Erwerbstätige und Wertschöpfung

Jahr	Erwerbstätige	Wertschöpfung
2006	7,4%	2,4%
2005	7,1%	2,8%
2003	9,1%	3,2%
2001	30,8%	31,2%
1999	38,0%	35,1%
2006	-	-
2005	39,8%	34,7%
2003	-	-
2001	24,9%	16,5%
1999	22,4%	15,2%
2006	-	-
2005	22,1%	17,2%
2003	-	-
2001	9,4%	25,8%
1999	7,6%	24,6%
2006	-	-
2005	6,4%	23,0%
2003	-	-
2001	27,6%	24,2%
1999	24,9%	22,3%
2006	-	-
2005	22,6%	22,0%
2003	-	-
2001	-	-
1999	-	-

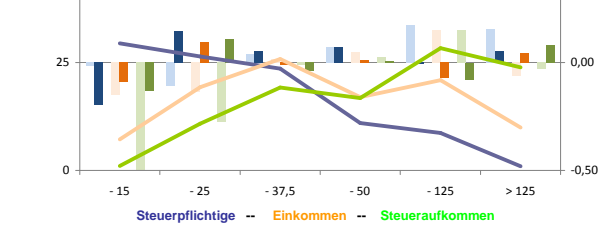
Erwerbstätige und Wertschöpfung nach Wirtschaftsbereichen



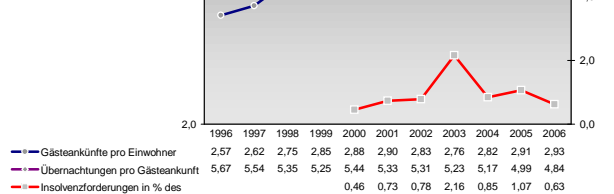
Anteile der Soziversicherungspflichtig Beschäftigten am Arbeitsort

Bildungsniveau	2006	2005	2003	2001	1999
ohne Berufsausbildung	16,7%	23,6%	17,6%	25,7%	19,1%
mit Berufsausbildung	21,3%	30,9%	23,4%	34,4%	23,4%
mit höherem Bildungsabschluss	3,8%	2,5%	3,7%	2,3%	3,5%
Ausländer ohne Berufsausbildung	18,5%	29,0%	19,9%	30,7%	22,4%
Ausländer mit höherer Bildung	5,0%	4,6%	4,2%	4,2%	3,1%

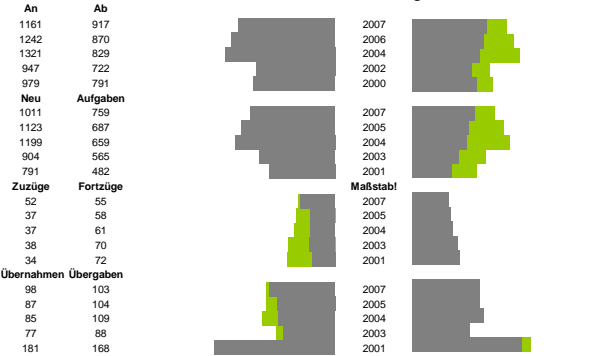
Verteilung nach Einkommensklassen in t.EUR 2001 in % und relative Veränderungen zu 1998 und 2004

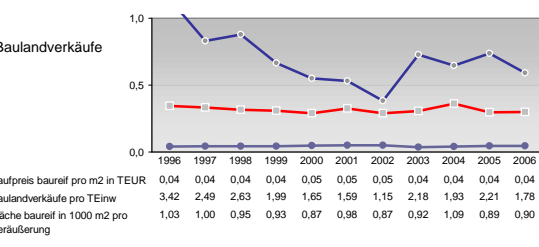
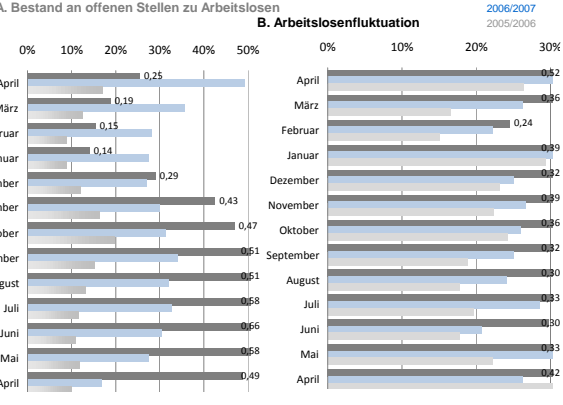
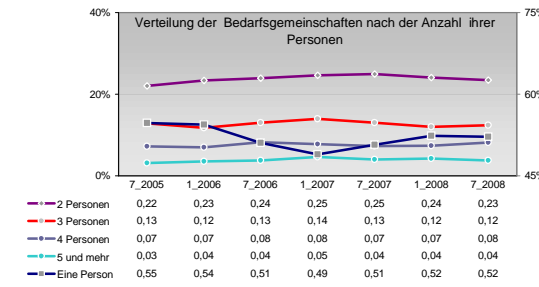
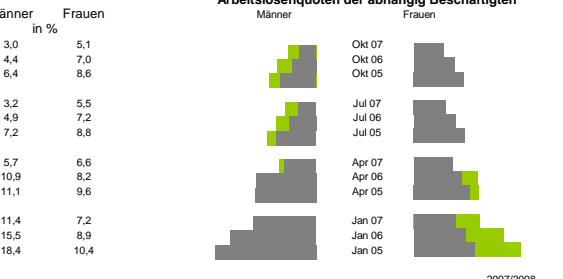
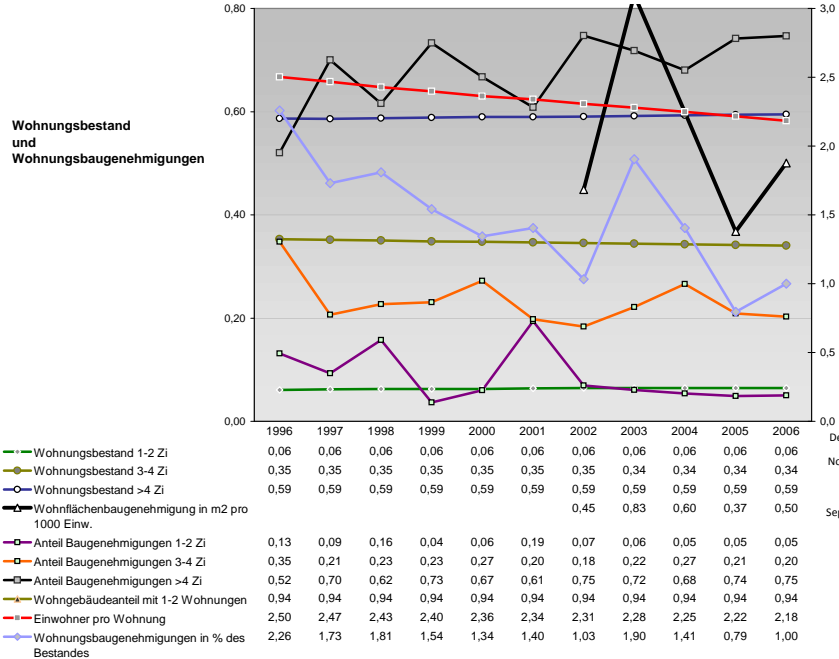
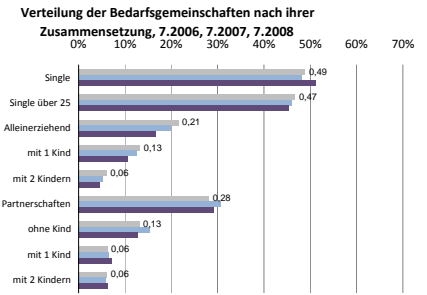
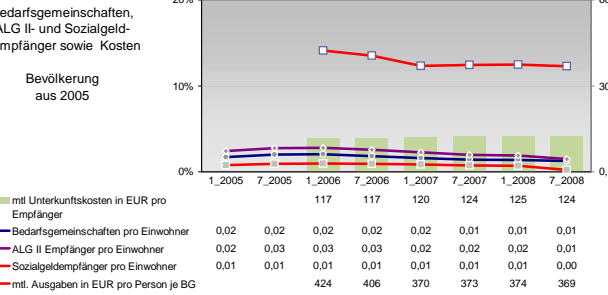
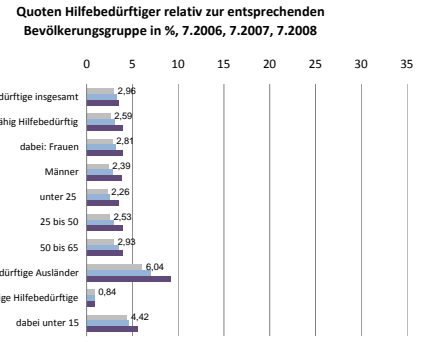
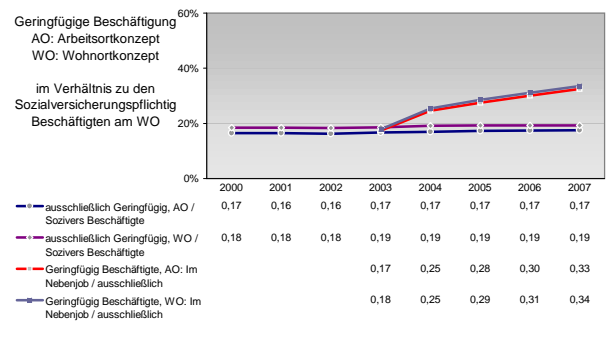
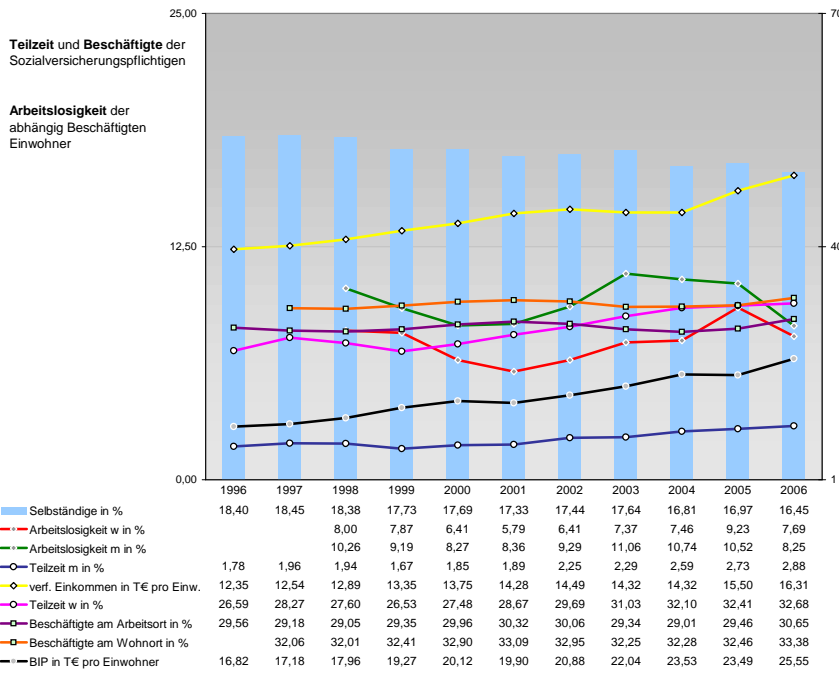


Tourismus und Insolvenzen



Gewerbemeldungen





Einblicke in städtische Kundenrefinanzierungs- und Zinsüberschuss Relationen der Bankenwirtschaft erhalten Sie auch mit den Seiten:
<http://www.rankingweb.de/Banken.html>
<http://www.rankingweb.de/stadt.html>