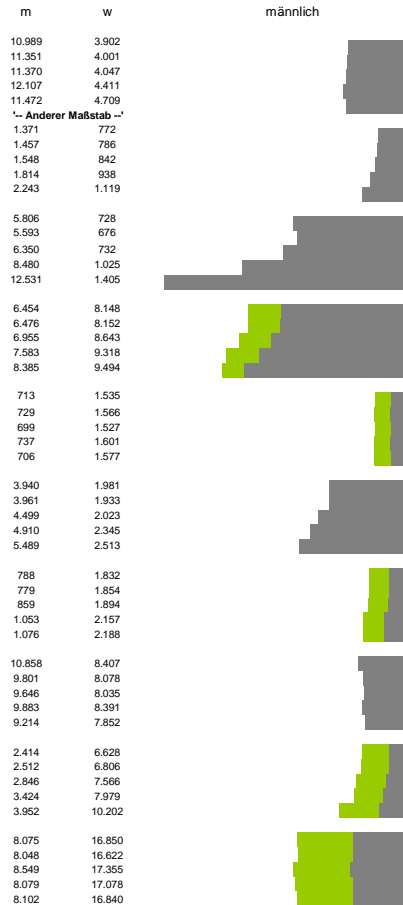


# Finanzen und Erwerbstätigkeit

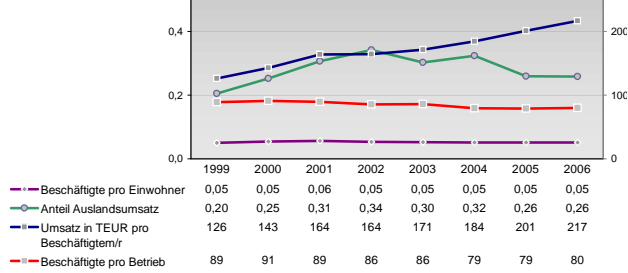
Chemnitz, Kreisfreie Stadt

## Versicherungspflichtig Beschäftigte am Arbeitsort [WZ 93]

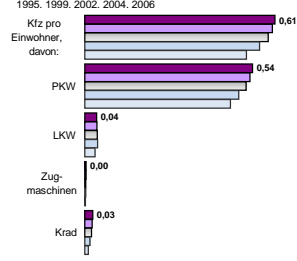
- [D] Verarbeitendes Gewerbe
- [E] Energie und Wasserversorgung
- [F] Baugewerbe
- [G] Handel; Instandhaltung und Reparatur
- [H] Gastgewerbe
- [I] Verkehr und Nachrichtenübermittlung
- [J] Kredit- und Versicherungsgewerbe
- [K] Grundstücks-, Wohnungswesen, Dienstleistungen für Unternehmen
- [L, N, O, P] Öffentliche Verwaltung, Verteidigung, Sozialversicherung ect.
- [M, N, O, P] Öffentliche und persönliche Dienstleistungen, Private Haushalte



## Umsatz und Beschäftigte des verarbeitenden und produzierenden Gewerbes



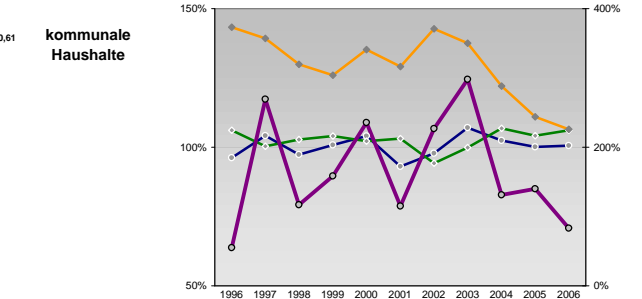
## Kfz pro Einwohner



## Wirtschaftsbereiche

- [A]: Land-, Forstwirtschaft, Fischerei
- [B]: Produzierendes Gewerbe
- [C]: Handel, Gastgewerbe, Verkehr
- [D]: Finanzierung, Vermietung und Unternehmensdienstleistungen
- [E]: Öffentliche und private Dienstleister

## kommunale Haushalte



## Erwerbstätige und Wertschöpfung

Year	Erwerbstätige	Wertschöpfung
2006	0,4%	0,1%
2004	0,7%	0,2%
2002	-	-
2000	0,5%	0,2%
1998	14,5%	19,0%
2006	20,5%	24,2%
2005	-	-
2003	28,4%	29,1%
2001	24,4%	14,5%
1999	22,9%	13,6%
2006	-	-
2005	23,7%	12,9%
2003	-	-
2001	25,2%	37,2%
1999	22,3%	32,8%
2006	-	-
2005	17,9%	30,9%
2003	-	-
2001	35,4%	29,1%
1999	33,6%	29,3%
2006	-	-
2005	29,4%	26,8%
2003	-	-
2001	-	-
1999	-	-

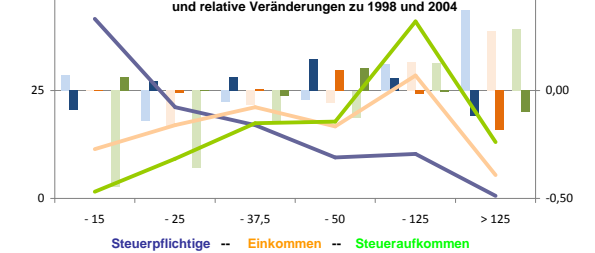
## Erwerbstätige und Wertschöpfung nach Wirtschaftsbereichen



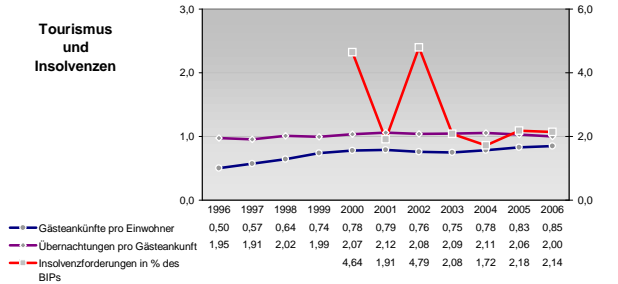
## Anteile der Soziversicherungspflichtig Beschäftigten am Arbeitsort

Year	m	w
2006	9,8%	8,0%
2004	10,0%	8,1%
2001	10,8%	9,1%
1998	9,2%	8,3%
1995	-	-
2006	61,2%	64,7%
2004	61,3%	65,7%
2001	63,0%	67,1%
1998	64,8%	68,8%
1995	-	-
2006	17,0%	14,9%
2004	17,8%	14,8%
2001	17,5%	14,4%
1998	18,4%	15,5%
1995	-	-
2006	11,6%	12,1%
2004	11,4%	15,9%
2001	13,4%	10,4%
1998	14,9%	12,7%
1995	-	-
2006	23,9%	23,5%
2004	23,2%	21,7%
2001	22,8%	20,5%
1998	10,4%	13,0%
1995	-	-

## Verteilung nach Einkommensklassen in t.EUR 2001 in % und relative Veränderungen zu 1998 und 2004

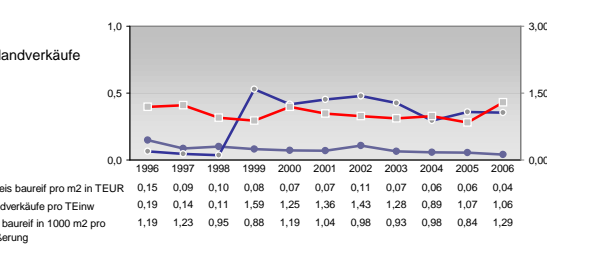
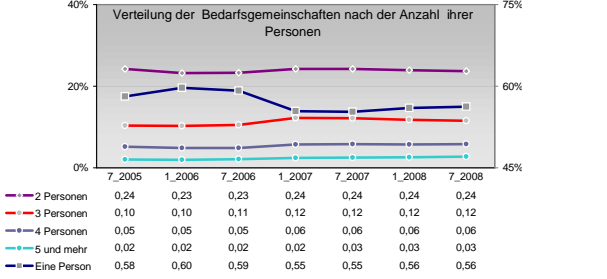
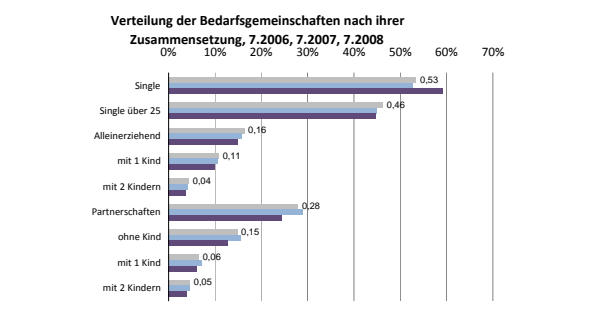
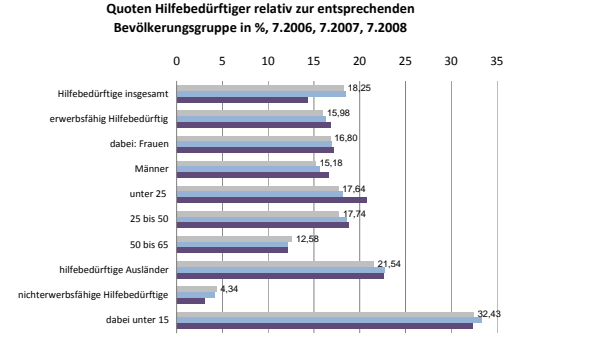
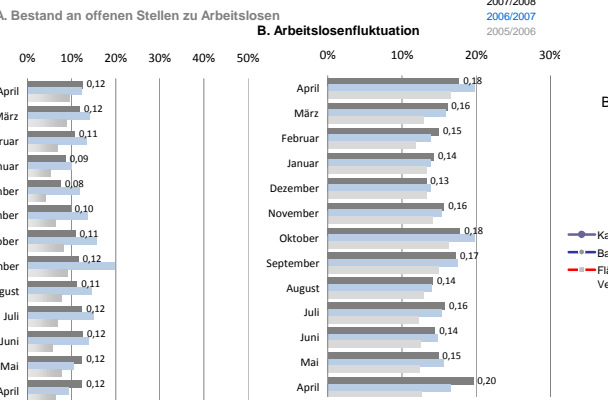
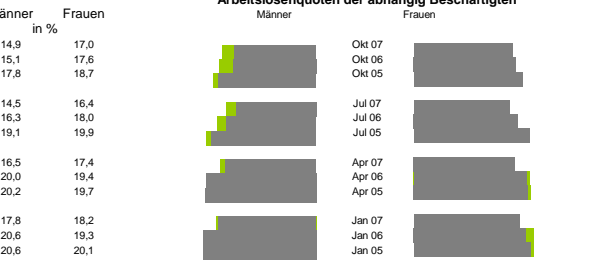
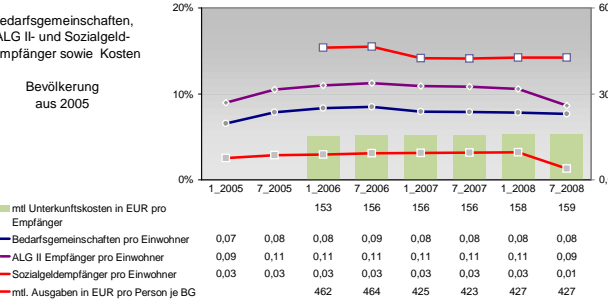
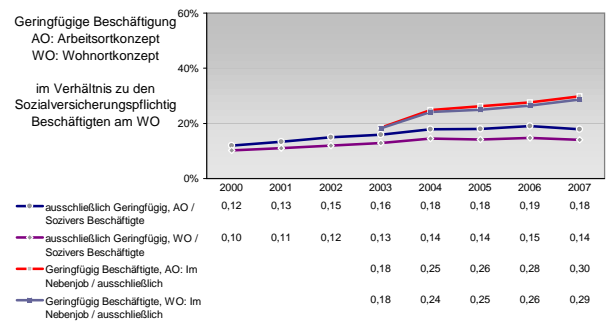
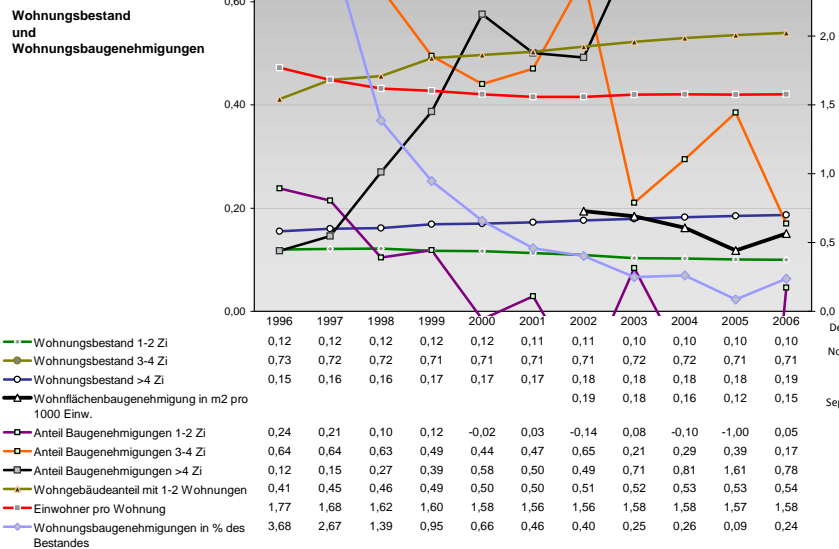
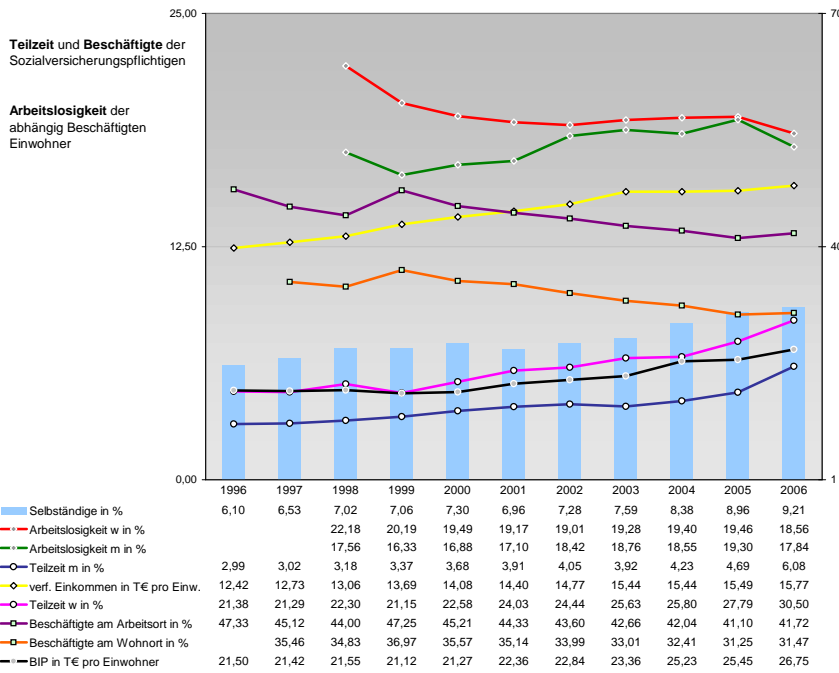


## Tourismus und Insolvenzen



## Gewerbemeldungen

Year	An	Ab	Neu	Aufgaben	Zuzüge	Fortzüge	Übernahmen	Übergaben
2007	2531	2313	2106	1925	144	199	281	189
2006	2429	2267	2603	2192	121	182	219	178
2004	2981	2031	2619	1676	98	148	264	207
2002	2298	2351	2406	1813	79	121	256	208
2000	2619	2518	2121	2156	38	90	367	266



Einblicke in städtische Kundenrefinanzierungs- und Zinsüberschuss Relationen der Bankenwirtschaft erhalten Sie auch mit den Seiten:  
<http://www.rankingweb.de/Banken.html>  
<http://www.rankingweb.de/stadt.html>