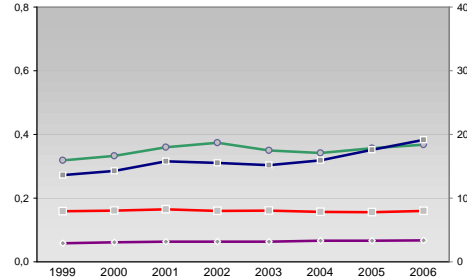


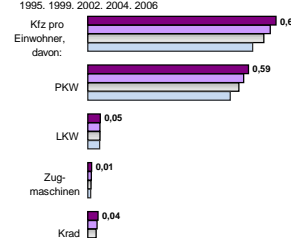
Finanzen und Erwerbstätigkeit

Chemnitz, Regierungsbezirk

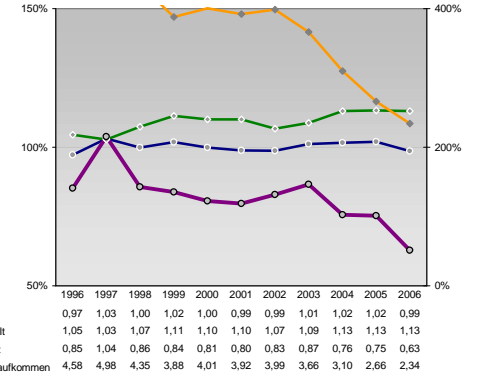
Umsatz und Beschäftigte des verarbeitenden und produzierenden Gewerbes



Kfz pro Einwohner

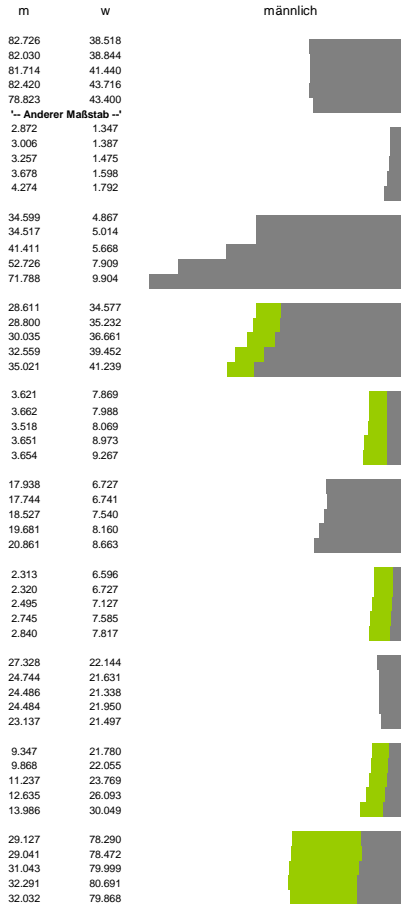


kommunale Haushalte



Versicherungspflichtig Beschäftigte am Arbeitsort [WZ 93]

- [D] Verarbeitendes Gewerbe
- [E] Energie und Wasserversorgung
- [F] Baugewerbe
- [G] Handel; Instandhaltung und Reparatur
- [H] Gastgewerbe
- [I] Verkehr und Nachrichtenübermittlung
- [J] Kredit- und Versicherungsgewerbe
- [K] Grundstücks-, Wohnungswesen, Dienstleistungen für Unternehmen
- [L, N, O, P] Öffentliche Verwaltung, Verteidigung, Sozialversicherung ect.
- [M, N, O, P] Öffentliche und persönliche Dienstleistungen, Private Haushalte



Jahr	Beschäftigte pro Einwohner	Anteil Auslandsumsatz	Umsatz in TEUR pro Beschäftigtem/r	Beschäftigte pro Betrieb
1999	0,06	0,32	136	79
2000	0,06	0,33	142	81
2001	0,06	0,36	158	82
2002	0,06	0,37	155	80
2003	0,06	0,35	152	81
2004	0,07	0,34	159	78
2005	0,07	0,36	176	78
2006	0,07	0,37	192	80

Wirtschaftsbereiche

- [A] Land-, Forstwirtschaft, Fischerei
- [B] Produzierendes Gewerbe
- [C] Handel, Gastgewerbe, Verkehr
- [D] Finanzierung, Vermietung und Unternehmensdienstleistungen
- [E] Öffentliche und private Dienstleister

Ewerbstätige Wertschöpfung

Jahr	Anteil Erwerbstätige	Wertschöpfung
2006	2,5%	0,8%
2005	2,6%	1,3%
2003	3,2%	1,5%
2001	24,5%	26,5%
1999	31,8%	31,1%
2006	-	-
2005	36,8%	34,2%
2003	-	-
2001	24,8%	16,2%
1999	22,8%	15,3%
2006	-	-
2005	23,0%	15,0%
2003	-	-
2001	15,4%	29,7%
1999	13,3%	26,6%
2006	-	-
2005	10,6%	24,5%
2003	-	-
2001	32,8%	26,8%
1999	29,4%	25,7%
2006	-	-
2005	26,5%	24,8%

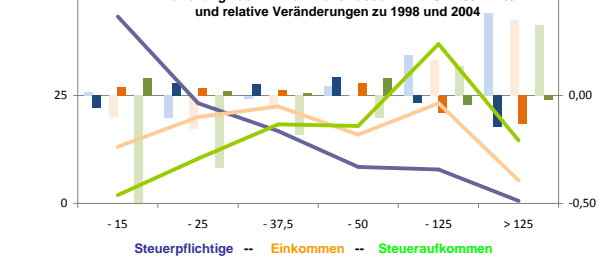
Erwerbstätige und Wertschöpfung nach Wirtschaftsbereichen



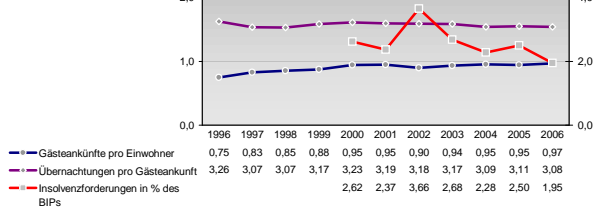
Anteile der Soziversicherungspflichtig Beschäftigten am Arbeitsort

Bildungsniveau	ohne Berufsausbildung	mit Berufsausbildung	mit höherem Bildungsabschluss	Ausländer ohne Berufsausbildung	Ausländer mit höherer Bildung
2006	9,8%	7,5%	10,7%	13,5%	19,9%
2004	10,1%	7,9%	10,9%	14,1%	17,8%
2001	11,0%	8,9%	10,7%	16,3%	15,6%
1998	10,6%	8,8%	10,7%	16,5%	9,1%
1995	-	-	-	-	-
2006	7,5%	71,1%	11,1%	14,6%	22,4%
2004	7,9%	72,0%	10,7%	19,0%	18,0%
2001	8,9%	72,8%	10,1%	14,0%	14,3%
1998	8,8%	74,1%	10,1%	16,4%	11,7%
1995	-	-	-	-	-
2006	7,5%	71,1%	11,1%	14,6%	22,4%
2004	7,9%	72,0%	10,7%	19,0%	18,0%
2001	8,9%	72,8%	10,1%	14,0%	14,3%
1998	8,8%	74,1%	10,1%	16,4%	11,7%
1995	-	-	-	-	-
2006	7,5%	71,1%	11,1%	14,6%	22,4%
2004	7,9%	72,0%	10,7%	19,0%	18,0%
2001	8,9%	72,8%	10,1%	14,0%	14,3%
1998	8,8%	74,1%	10,1%	16,4%	11,7%
1995	-	-	-	-	-

Verteilung nach Einkommensklassen in t.EUR 2001 in % und relative Veränderungen zu 1998 und 2004

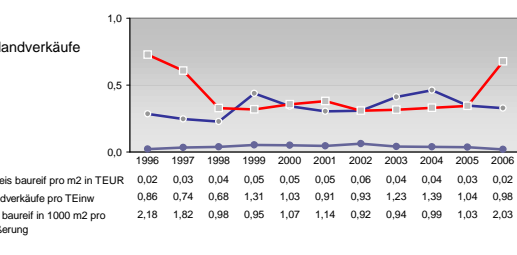
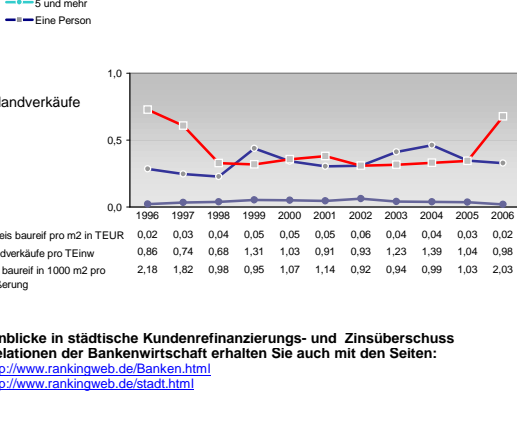
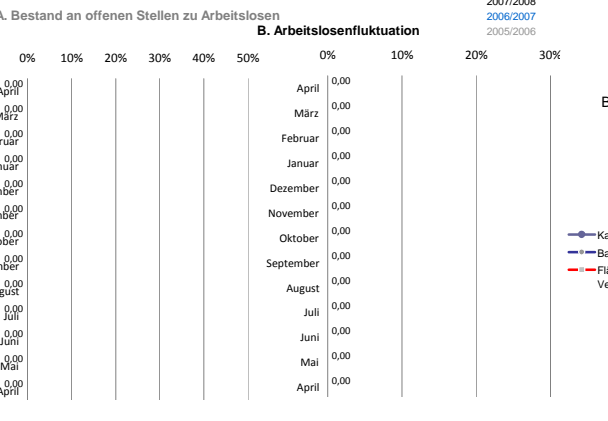
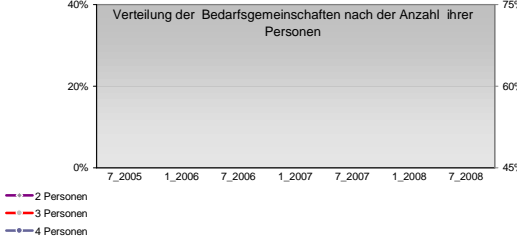
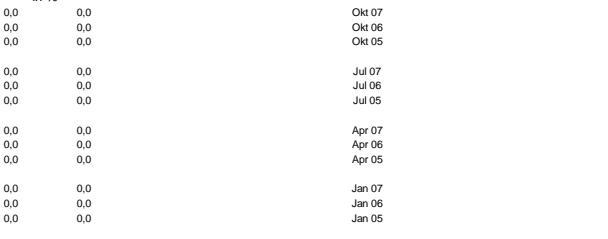
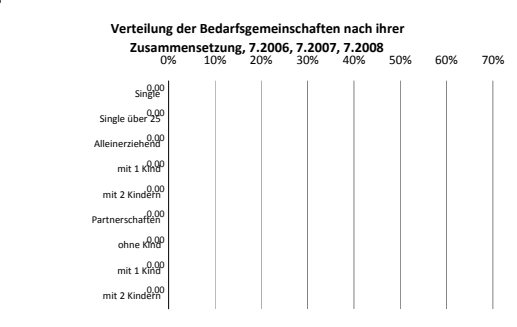
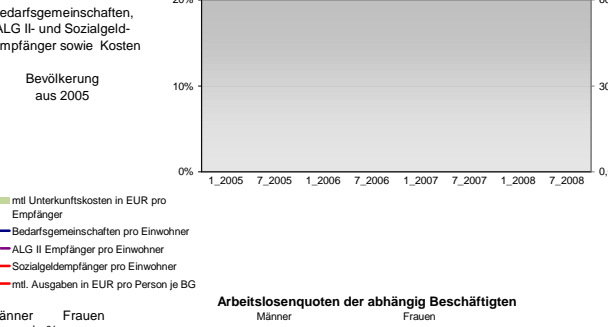
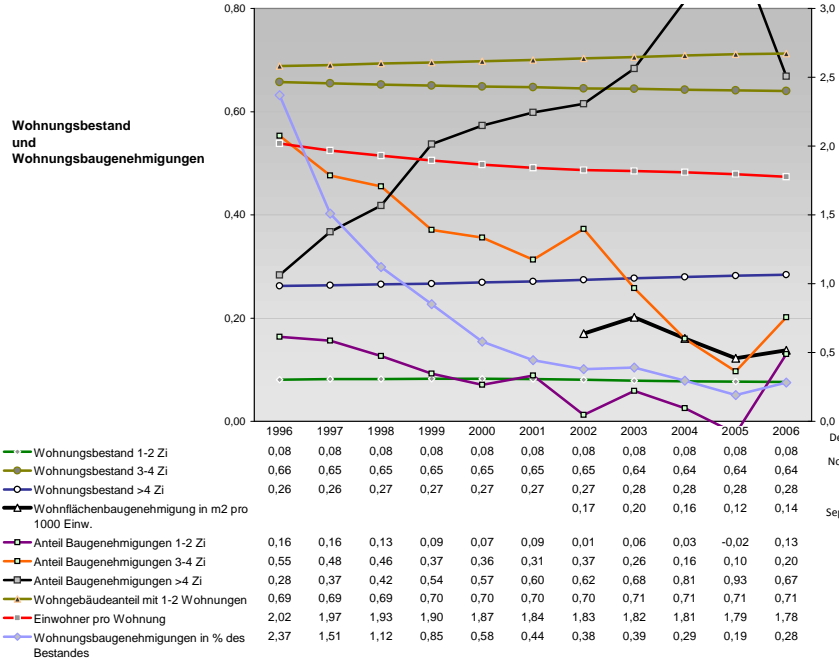
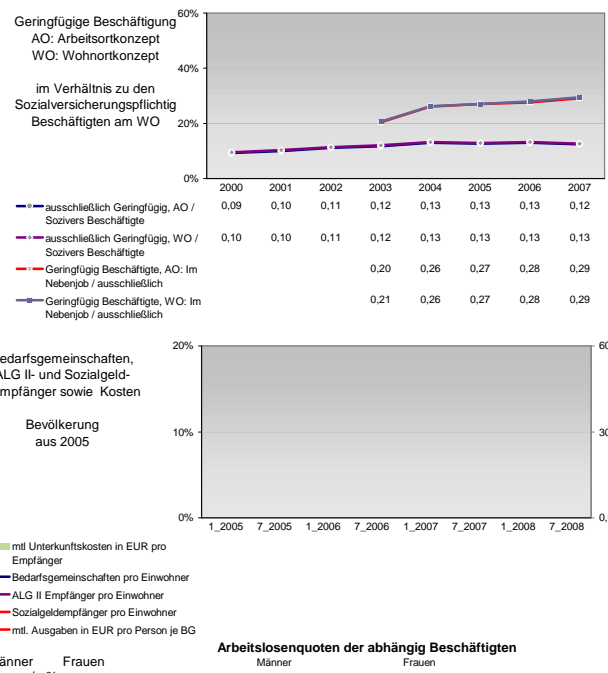
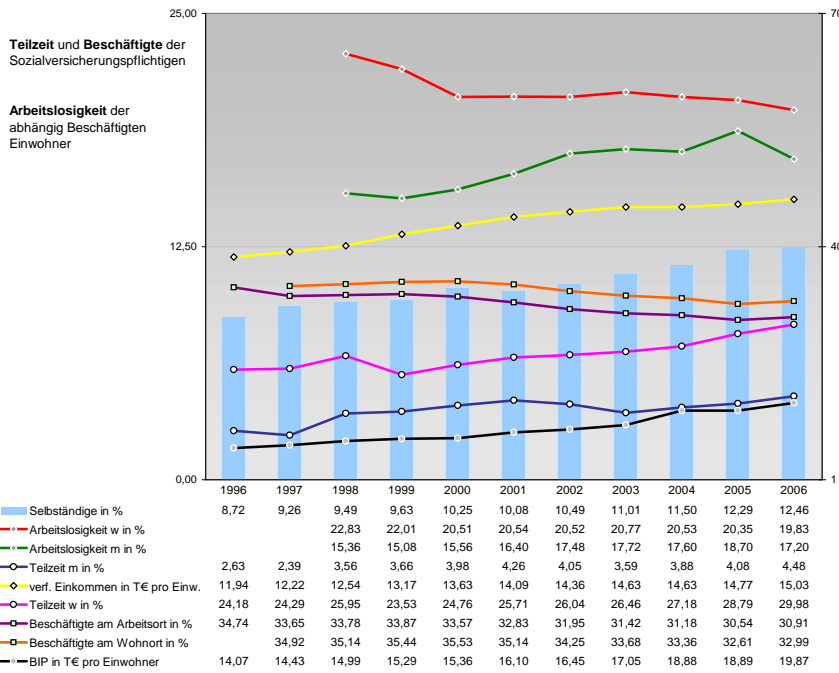


Tourismus und Insolvenzen



Gewerbemeldungen

Kategorie	An	Ab	Neu	Aufgaben	Zuzüge	Fortzüge	Maßstab
2007	12593	12065	10368	9712	968	1209	1144
2006	13846	11929	13361	10549	914	1065	1091
2004	16732	11531	14455	9299	820	956	1276
2002	12587	12955	12579	9608	584	711	1036
2000	13631	13012	10993	10570	409	674	1540
2007	1257	1144	1217	1091	1134	1036	-
2005	1457	1276	1871	1540	-	-	-
2004	-	-	-	-	-	-	-
2003	-	-	-	-	-	-	-
2001	-	-	-	-	-	-	-



Einblicke in städtische Kundenrefinanzierungs- und Zinsüberschuss Relationen der Bankenwirtschaft erhalten Sie auch mit den Seiten:
<http://www.rankingweb.de/Banken.html>
<http://www.rankingweb.de/stadt.html>