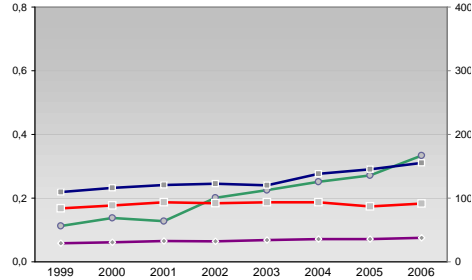


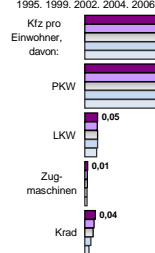
# Finanzen und Erwerbstätigkeit

Chemnitzer Land, Landkreis

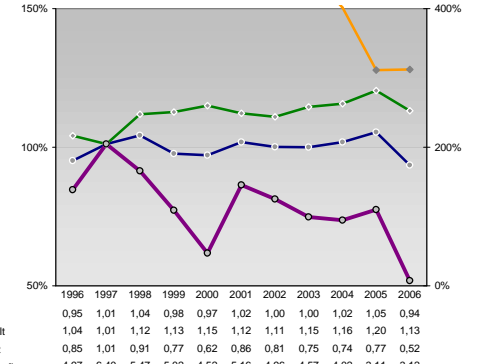
## Umsatz und Beschäftigte des verarbeitenden und produzierenden Gewerbes



## Kfz pro Einwohner

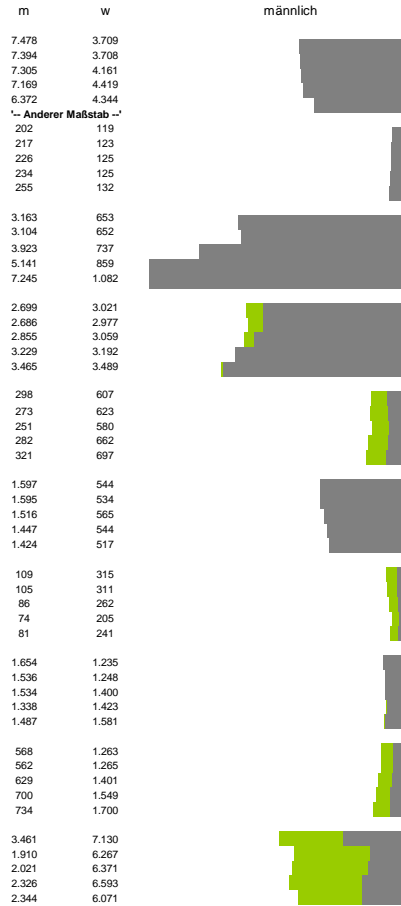


## kommunale Haushalte



## Versicherungspflichtig Beschäftigte am Arbeitsort [WZ 93]

- [D] Verarbeitendes Gewerbe
- [E] Energie und Wasserversorgung
- [F] Baugewerbe
- [G] Handel; Instandhaltung und Reparatur
- [H] Gastgewerbe
- [I] Verkehr und Nachrichtenübermittlung
- [J] Kredit- und Versicherungsgewerbe
- [K] Grundstücks-, Wohnungswesen, Dienstleistungen für Unternehmen
- [L, N, O, P] Öffentliche Verwaltung, Verteidigung, Sozialversicherung ect.



Jahr	Beschäftigte pro Einwohner	Anteil Auslandsumsatz	Umsatz in TEUR pro Beschäftigtem/r	Beschäftigte pro Betrieb
1999	0,06	0,11	110	84
2000	0,06	0,14	116	88
2001	0,07	0,13	121	93
2002	0,06	0,20	123	92
2003	0,07	0,23	120	93
2004	0,07	0,25	138	94
2005	0,07	0,27	145	87
2006	0,07	0,33	155	91

## Wirtschaftsbereiche

- [A]: Land- Forstwirtschaft, Fischerei
- [B]: Produzierendes Gewerbe
- [C]: Handel, Gastgewerbe, Verkehr
- [D]: Finanzierung, Vermietung und Unternehmens
- [E]: Unternehmensdienstleister Öffentliche und private Dienstleister

## Ewerbstätige Wertschöpfung

Jahr	1995	1999	2001	2002	2004	2006
1995	1,9%	2,2%	3,0%	26,3%	36,6%	40,4%
1999	0,6%	1,1%	1,3%	22,5%	31,0%	33,1%
2001	-	-	-	26,2%	23,8%	23,0%
2002	-	-	-	23,8%	23,8%	23,0%
2004	-	-	-	11,5%	23,7%	23,7%
2006	-	-	-	11,0%	23,6%	23,6%
2006	-	-	-	8,8%	22,9%	22,9%
2001	-	-	-	34,0%	27,0%	27,0%
1999	-	-	-	26,4%	20,5%	20,5%
2006	-	-	-	24,8%	20,0%	20,0%

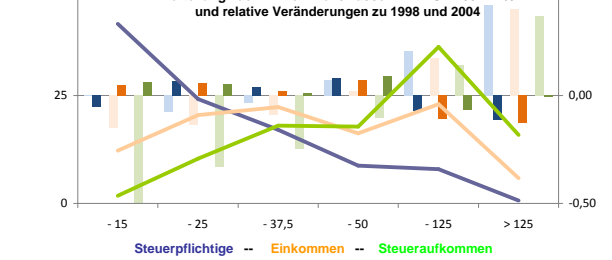
## Ewerbstätige und Wertschöpfung nach Wirtschaftsbereichen



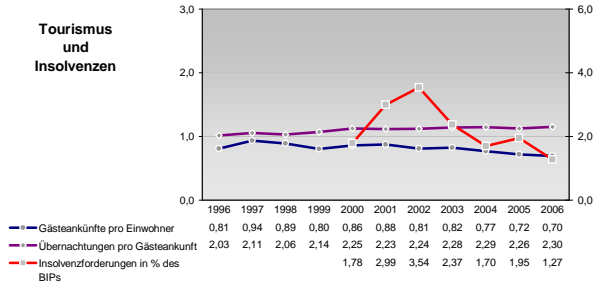
## Anteile der Soziversicherungspflichtig Beschäftigten am Arbeitsort

Jahr	m	w
2006	16,5%	12,4%
2005	10,4%	8,0%
2003	13,6%	9,2%
2001	11,5%	8,3%
1999	-	-
2006	67,0%	66,9%
2005	72,9%	71,0%
2003	71,2%	71,8%
2001	74,3%	74,8%
1999	-	-
2006	8,3%	11,3%
2005	9,2%	11,4%
2003	8,1%	10,4%
2001	7,8%	9,4%
1999	-	-
2006	20,6%	16,4%
2005	10,8%	22,0%
2003	14,9%	10,5%
2001	18,6%	16,1%
1999	-	-
2006	7,4%	16,4%
2005	10,8%	10,2%
2003	12,4%	11,4%
2001	3,3%	13,4%
1999	-	-

## Verteilung nach Einkommensklassen in t.EUR 2001 in % und relative Veränderungen zu 1998 und 2004

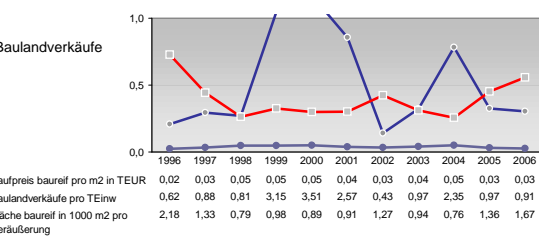
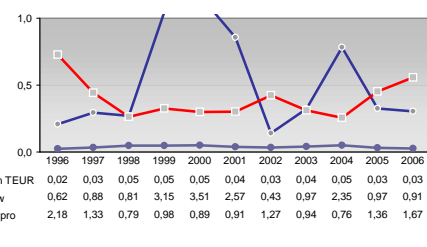
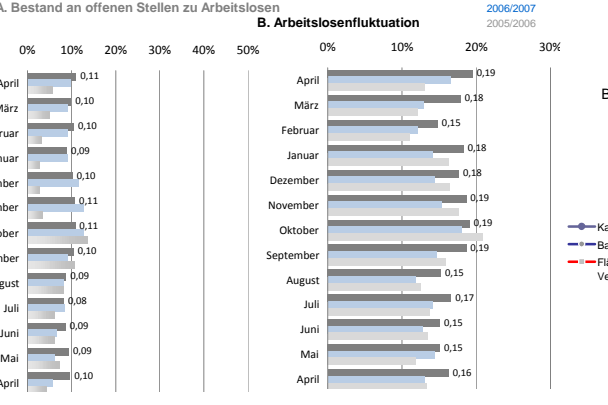
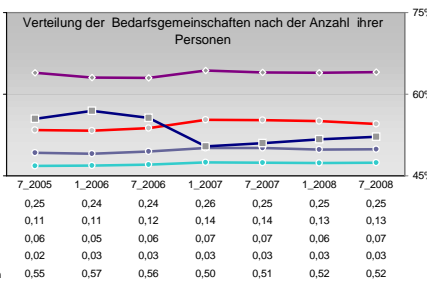
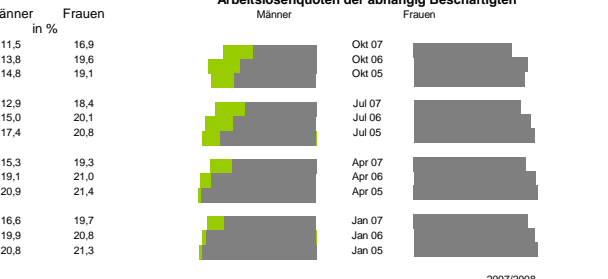
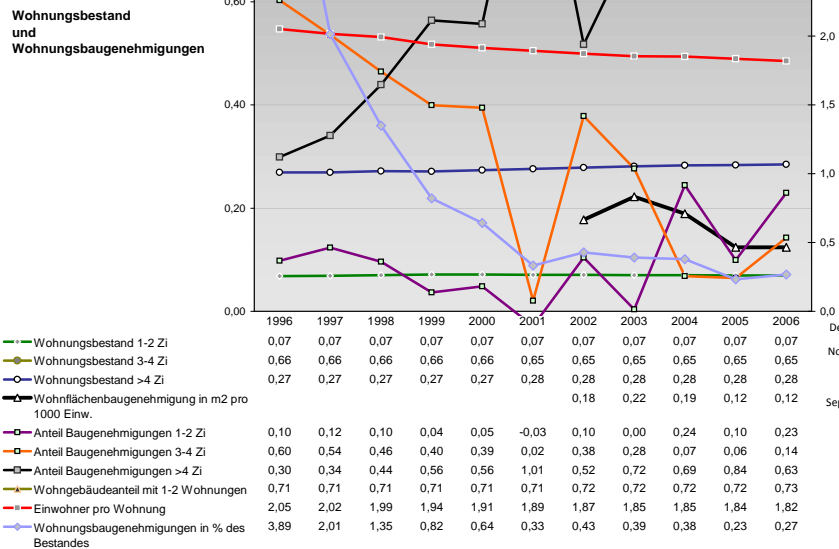
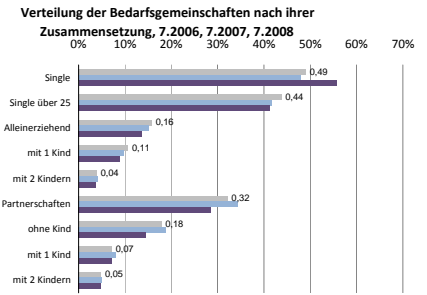
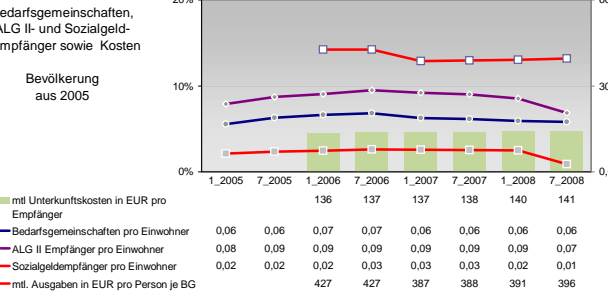
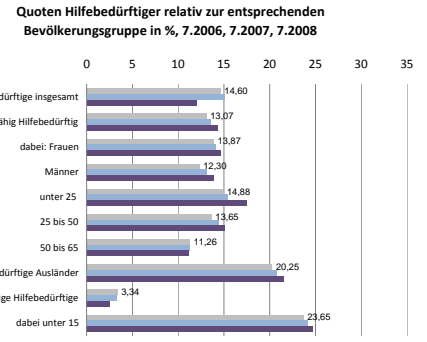
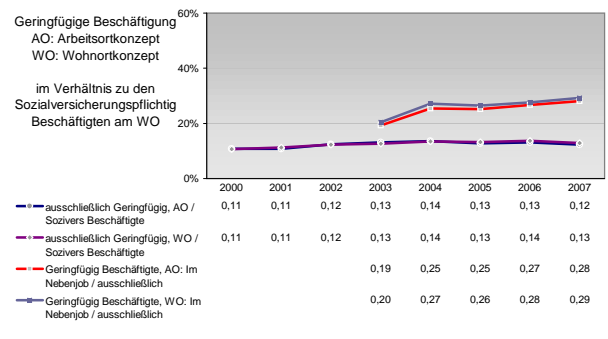
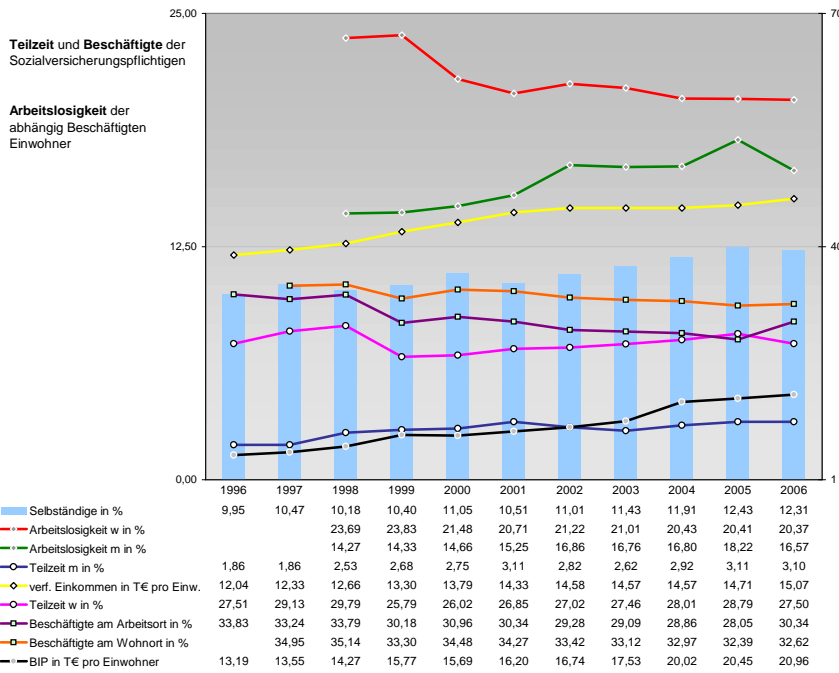


## Tourismus und Insolvenzen



## Gewerbemeldungen

Jahr	An	Ab	Neu	Aufgaben	Zuzüge	Fortzüge	Übernahmen	Übergeben
2007	1130	1110	897	861	99	130	134	119
2006	1247	1066	1118	921	99	102	92	91
2004	1632	1095	1405	856	89	101	138	138
2002	1116	1173	1247	877	73	102	110	139
2000	1262	1213	995	889	53	92	174	110



Einblicke in städtische Kundenrefinanzierungs- und Zinsüberschuss Relationen der Bankenwirtschaft erhalten Sie auch mit den Seiten:  
<http://www.rankingweb.de/Banken.html>  
<http://www.rankingweb.de/stadt.html>