

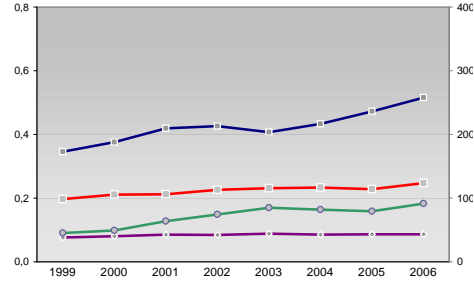
Finanzen und Erwerbstätigkeit

Cloppenburg, Landkreis

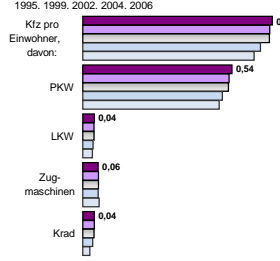
Versicherungspflichtig Beschäftigte am Arbeitsort [WZ 93]

	[D]	[E]	[F]	[G]	[H]	[I]	[J]	[K]	[L, O, P]
	Verarbeitendes Gewerbe	Energie und Wasserversorgung	Baugewerbe	Handel; Instandhaltung und Reparatur	Gastgewerbe	Verkehr und Nachrichtenübermittlung	Kredit- und Versicherungsgewerbe	Grundstücks-, Wohnungswesen, Dienstleistungen für Unternehmen	Öffentliche Verwaltung, Verteidigung, Sozialversicherung ect.
	[M, N, O, P]								
m	w	männlich	weiblich						
11.424	4.074								
11.449	4.319								
11.099	4.485								
10.750	4.296								
10.221	3.964								
128	35								
110	29								
120	28								
121	21								
119	18								
4.787	581								
4.479	578								
5.084	622								
5.282	654								
5.584	620								
3.325	2.860								
3.237	2.817								
3.265	2.872								
3.223	2.944								
3.081	2.928								
292	374								
211	315								
186	350								
200	396								
177	305								
1.174	411								
1.292	442								
1.011	313								
959	288								
887	236								
395	490								
387	483								
393	442								
414	470								
406	452								
1.715	1.388								
1.440	1.230								
1.118	1.126								
1.002	1.002								
906	950								
726	759								
731	774								
812	805								
829	773								
837	760								
1.254	5.071								
1.260	5.110								
1.307	5.014								
1.260	4.734								
1.237	4.446								

Umsatz und Beschäftigte des verarbeitenden und produzierenden Gewerbes



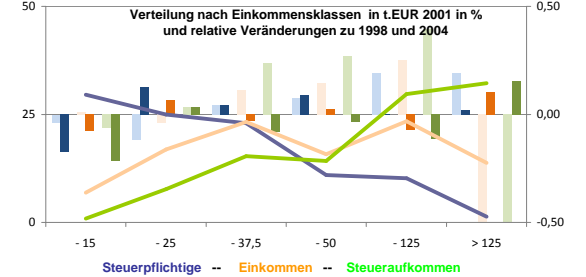
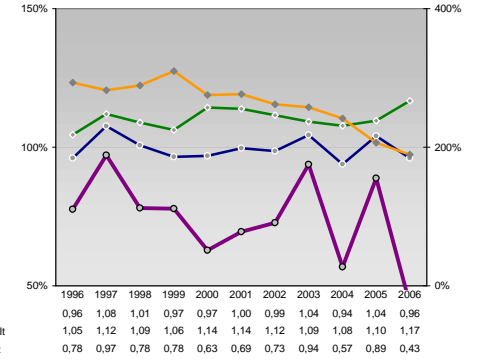
Kfz pro Einwohner



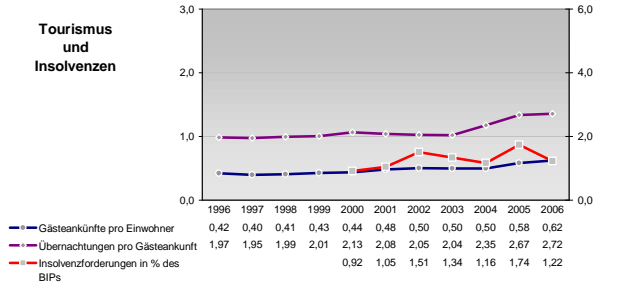
Wirtschaftsbereiche

- [A]: Land-, Forstwirtschaft, Fischerei
- [B]: Produzierendes Gewerbe
- [C]: Handel, Gastgewerbe, Verkehr
- [D]: Finanzierung, Vermietung und Unternehmensdienstleistungen
- [E]: Öffentliche und private Dienstleister

kommunale Haushalte

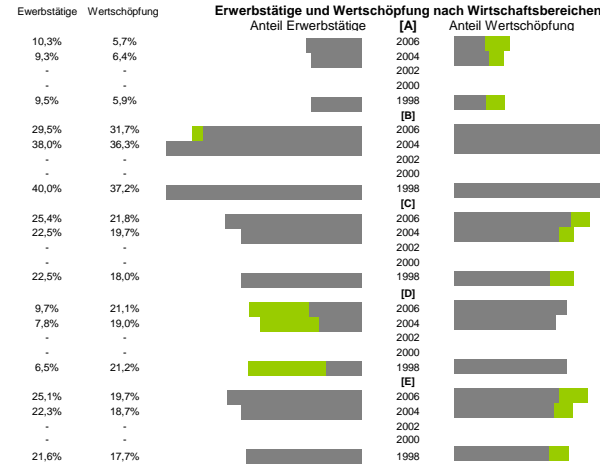


Tourismus und Insolvenzen

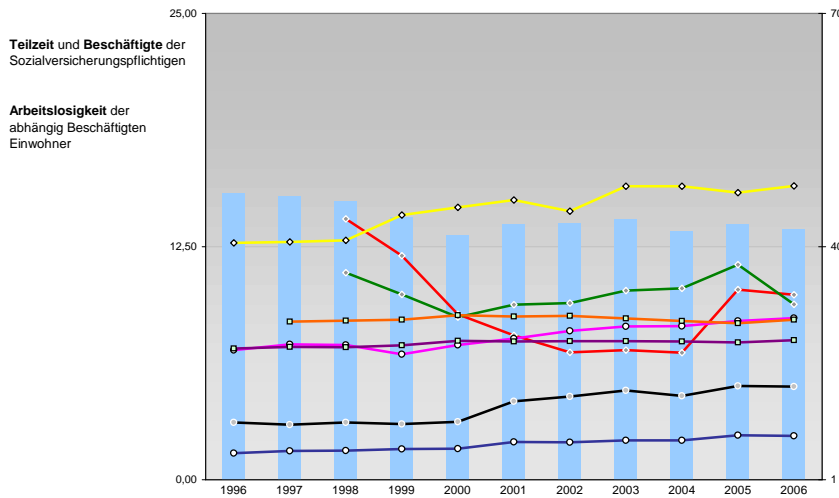


Gewerbemeldungen

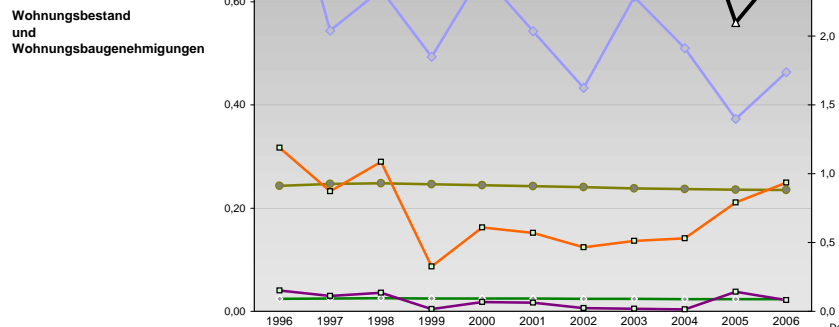
An	Ab	Neu	Aufgaben	Zuzüige	Fortzüge	Übernahmen	Übergeben
1750	1266	1474	985	141	140	135	141
1602	1207	1445	874	68	71	146	130
1707	1155	1515	936	88	107	104	112
1177	1006	1270	816	64	63	86	84
1224	976	936	886	28	20	156	110



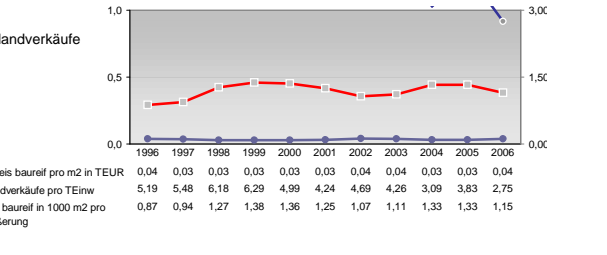
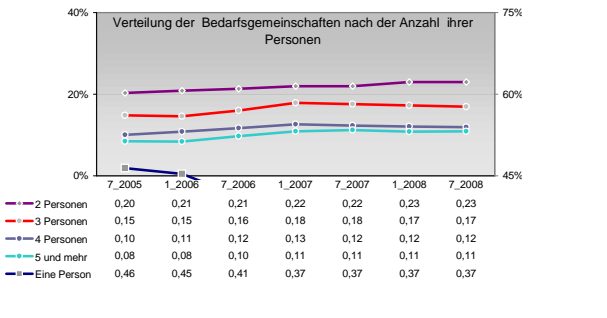
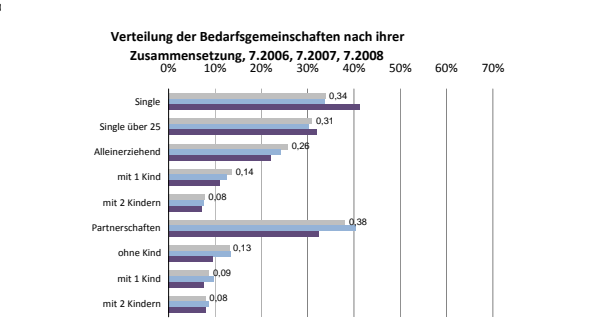
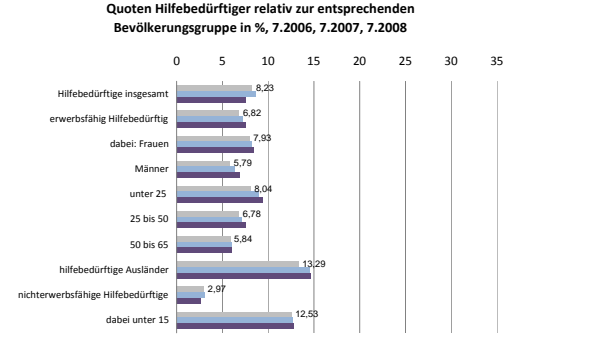
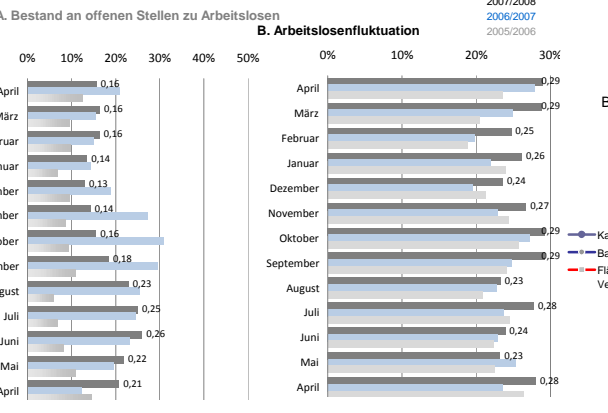
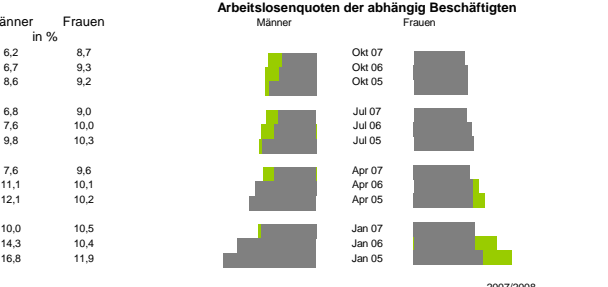
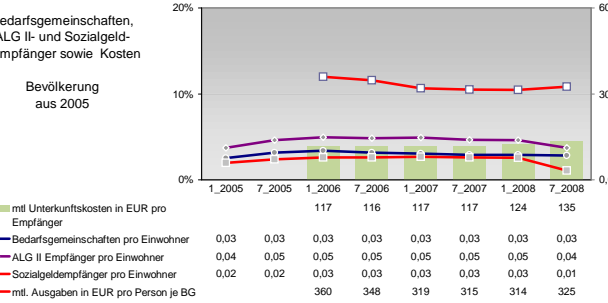
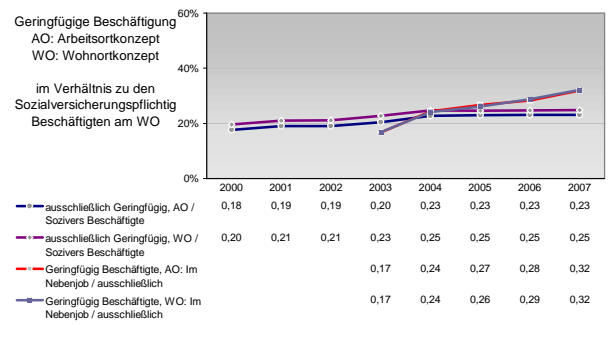
Erwerbstätige	Wertschöpfung	Anteil Erwerbstätige	Anteil Wertschöpfung
10,3%	5,7%	2006	2006
9,3%	6,4%	2004	2004
-	-	2002	2002
-	-	2000	2000
9,5%	5,9%	1998	1998
29,5%	31,7%	2006	2006
38,0%	36,3%	2004	2004
-	-	2002	2002
40,0%	37,2%	2000	2000
-	-	1998	1998
25,4%	21,8%	2006	2006
22,5%	19,7%	2004	2004
-	-	2002	2002
22,5%	18,0%	2000	2000
-	-	1998	1998
9,7%	21,1%	2006	2006
7,8%	19,0%	2004	2004
-	-	2002	2002
-	-	2000	2000
6,5%	21,2%	1998	1998
25,1%	19,7%	2006	2006
22,3%	18,7%	2004	2004
-	-	2002	2002
-	-	2000	2000
21,6%	17,7%	1998	1998



Arbeitslosigkeit der abhängig Beschäftigten Einwohner	1996	1997	1998	1999	2000	2001	2002	2003	2004	2005	2006
Arbeitslosigkeit w in %	13,99	12,01	8,87	7,74	6,83	6,94	6,82	10,20	9,91		
Arbeitslosigkeit m in %	11,10	9,93	8,72	9,39	9,47	10,14	10,26	11,53	9,41		
BIP in T€ pro Einwohner	17,37	17,10	17,37	17,18	17,45	20,10	20,69	21,48	20,80	22,07	21,99



Wohnungsbestand 1-2 Zi	1996	1997	1998	1999	2000	2001	2002	2003	2004	2005	2006
Wohnungsbestand 1-2 Zi	0,02	0,02	0,03	0,02	0,02	0,02	0,02	0,02	0,02	0,02	0,02
Wohnungsbestand 3-4 Zi	0,24	0,25	0,25	0,25	0,24	0,24	0,24	0,24	0,24	0,24	0,24
Wohnungsbestand >4 Zi	0,73	0,73	0,73	0,73	0,73	0,73	0,73	0,74	0,74	0,74	0,74
Wohnflächenbaugenehmigung in m2 pro 1000 Einw.							0,69	0,97	0,84	0,56	0,68
Anteil Baugenehmigungen 1-2 Zi	0,04	0,03	0,04	0,00	0,02	0,02	0,01	0,00	0,00	0,04	0,02
Anteil Baugenehmigungen 3-4 Zi	0,32	0,23	0,29	0,09	0,16	0,15	0,12	0,14	0,14	0,21	0,25
Anteil Baugenehmigungen >4 Zi	0,64	0,74	0,67	0,91	0,82	0,83	0,87	0,86	0,85	0,75	0,73
Wohngebäudeanteil mit 1-2 Wohnungen	0,96	0,96	0,96	0,96	0,96	0,96	0,96	0,96	0,96	0,96	0,96
Einwohner pro Wohnung	3,26	3,12	3,07	3,04	3,00	2,97	2,95	2,91	2,88	2,85	2,82
Wohnungsbauenehmigungen in % des Bestandes	3,36	2,04	2,34	1,85	2,45	2,03	1,62	2,28	1,91	1,40	1,74



Einblicke in städtische Kundenrefinanzierungs- und Zinsüberschuss Relationen der Bankenwirtschaft erhalten Sie auch mit den Seiten:
<http://www.rankingweb.de/Banken.html>
<http://www.rankingweb.de/stadt.html>