

Finanzen und Erwerbstätigkeit

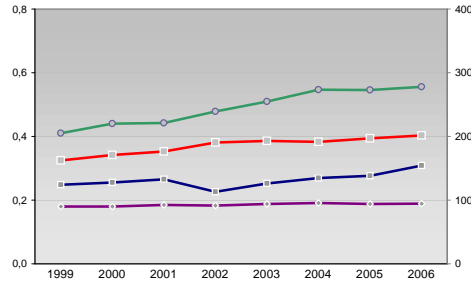
Coburg, Kreisfreie Stadt

Versicherungspflichtig Beschäftigte am Arbeitsort [WZ 93]

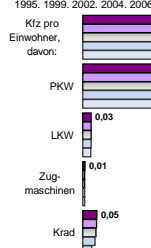
[D]	Verarbeitendes Gewerbe
[E]	Energie und Wasserversorgung
[F]	Baugewerbe
[G]	Handel; Instandhaltung und Reparatur
[H]	Gastgewerbe
[I]	Verkehr und Nachrichtenübermittlung
[J]	Kredit- und Versicherungsgewerbe
[K]	Grundstücks-, Wohnungswesen, Dienstleistungen für Unternehmen
[L, O, P]	Öffentliche Verwaltung, Verteidigung, Sozialversicherung ect.
[M, N, O, P]	Öffentliche und persönliche Dienstleistungen, Private Haushalte

m	w	männlich	weiblich
6.719	2.028		
6.674	2.055		
6.481	2.186		
6.535	2.371		
6.337	2.399		
-	-		
-	-		
-	-		
-	-		
-	-		
659	77		
749	98		
1.438	1.683		
1.461	1.708		
1.578	1.748		
1.797	1.930		
1.889	2.035		
204	362		
196	354		
176	388		
198	378		
187	358		
480	275		
451	285		
498	304		
532	294		
542	241		
2.296	3.001		
2.228	2.949		
2.094	2.561		
2.016	2.387		
1.937	2.268		
1.143	1.445		
1.053	1.304		
1.166	1.367		
989	1.229		
726	1.012		
480	869		
483	841		
484	884		
508	865		
519	840		
1.183	3.852		
1.191	3.760		
1.226	3.721		
1.241	3.675		
1.186	3.601		

Umsatz und Beschäftigte des verarbeitenden und produzierenden Gewerbes



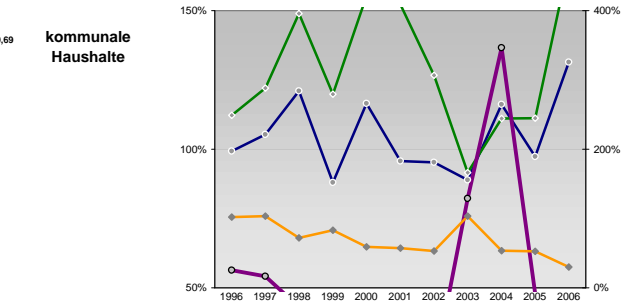
Kfz pro Einwohner



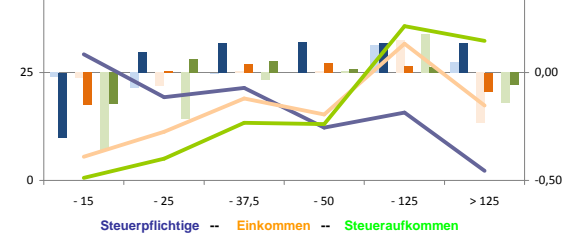
Wirtschaftsbereiche

- [A]: Land-, Forstwirtschaft, Fischerei
- [B]: Produzierendes Gewerbe
- [C]: Handel, Gastgewerbe, Verkehr
- [D]: Finanzierung, Vermietung und Unternehmensdienstleistungen
- [E]: Öffentliche und private Dienstleister

kommunale Haushalte



Verteilung nach Einkommensklassen in t.EUR 2001 in % und relative Veränderungen zu 1998 und 2004



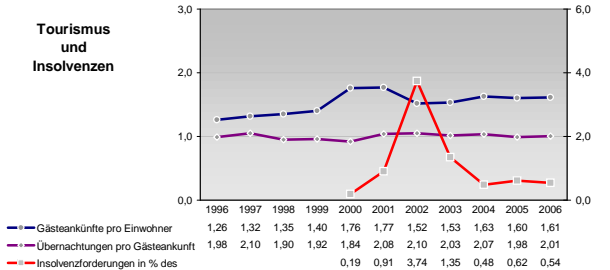
Erwerbstätige und Wertschöpfung nach Wirtschaftsbereichen



Anteile der Soziversicherungspflichtig Beschäftigten am Arbeitsort

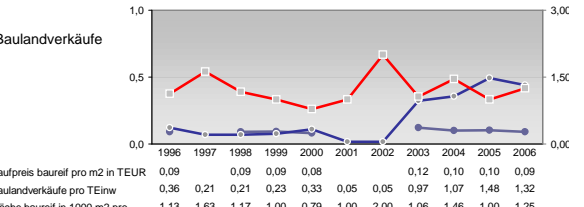
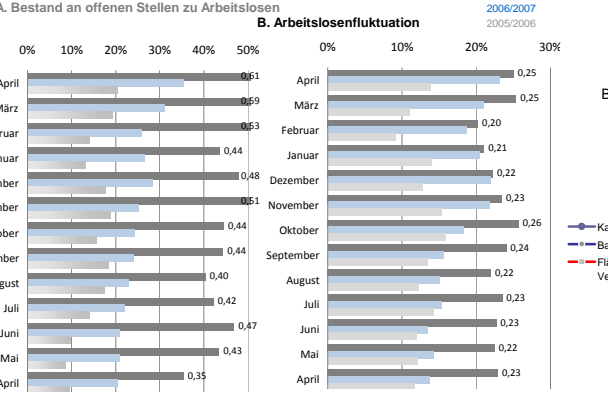
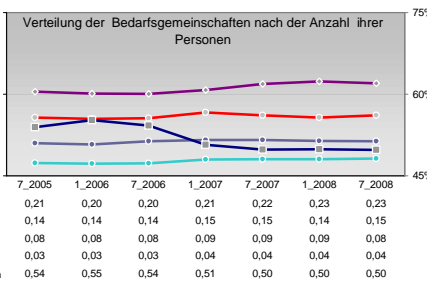
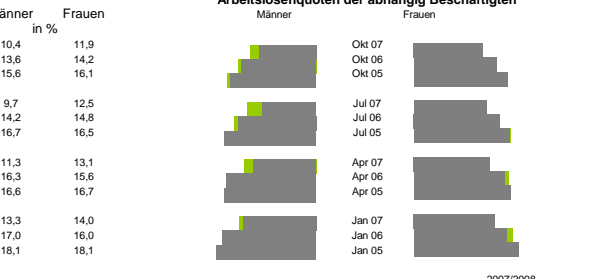
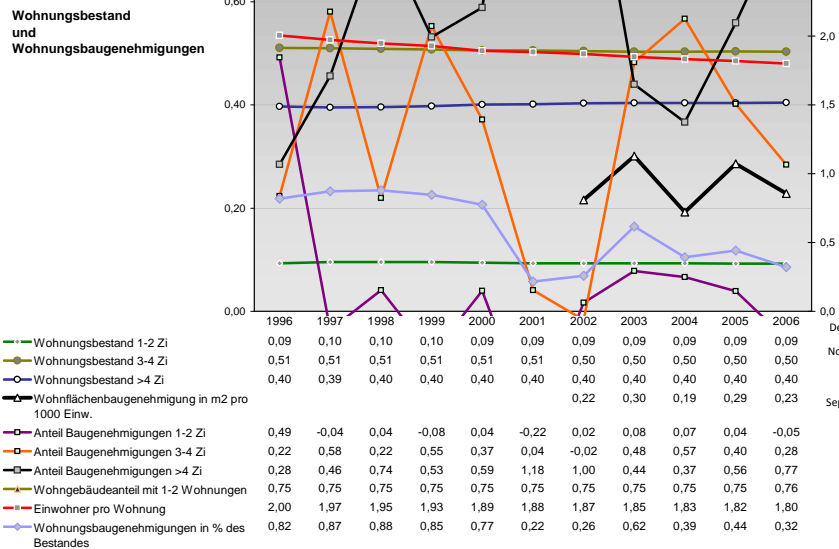
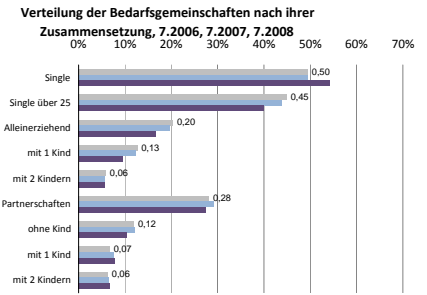
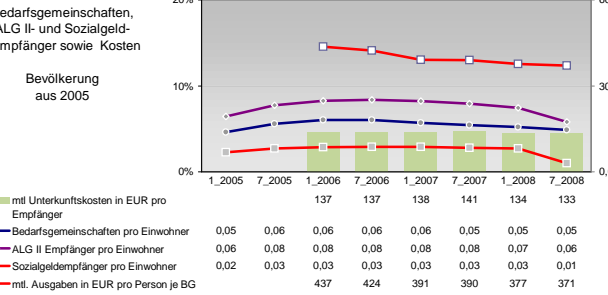
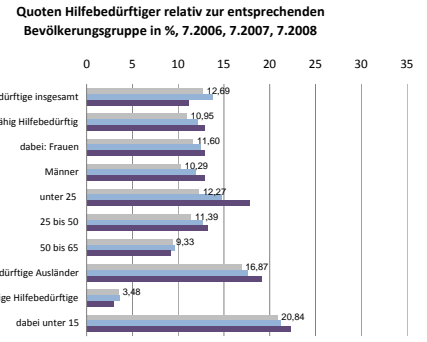
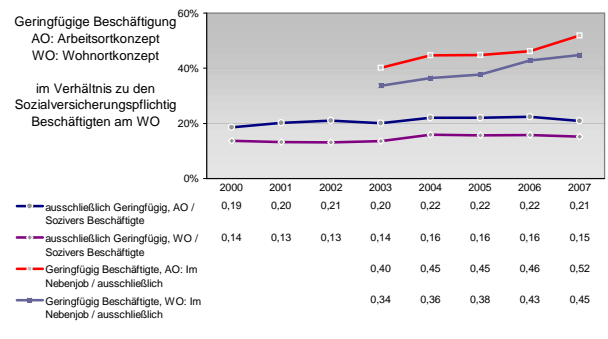
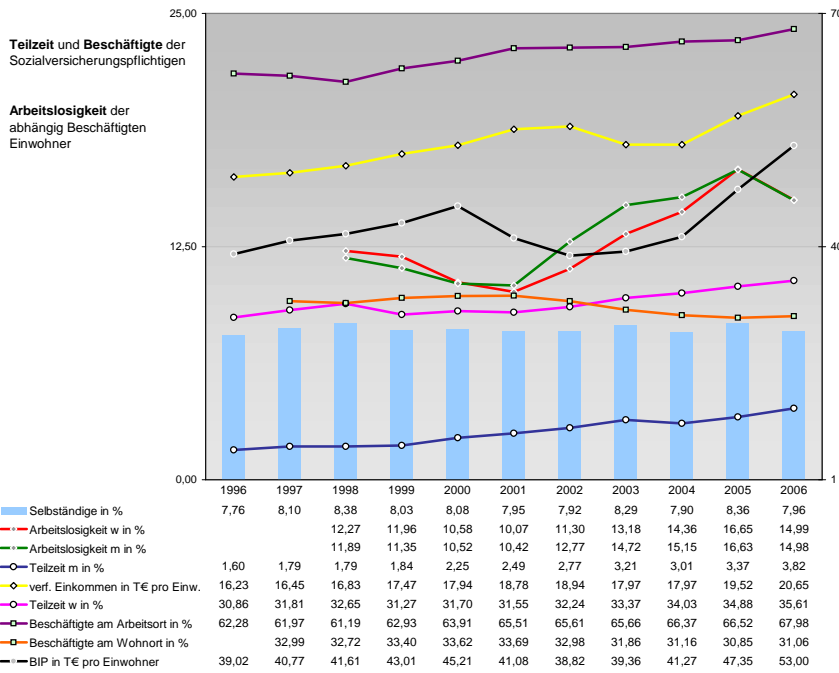
	m	w
ohne Berufsausbildung	12,1%	14,9%
2006	12,5%	15,7%
2004	13,9%	18,4%
2002	14,4%	19,8%
2000	15,9%	22,9%
1999	69,2%	71,2%
2006	69,6%	70,8%
2004	70,3%	69,6%
2002	73,2%	70,7%
2001	73,1%	68,8%
1999	12,6%	5,1%
2006	12,0%	4,7%
2004	10,7%	4,0%
2001	8,6%	3,4%
1999	7,7%	3,0%
mit höherem Bildungsabschluss	36,6%	34,8%
2006	37,4%	31,5%
2004	39,7%	36,4%
2001	41,2%	44,9%
1999	45,2%	51,3%
Ausländer ohne Berufsausbildung	13,4%	9,4%
2006	16,3%	8,8%
2004	9,9%	9,1%
2001	7,8%	6,8%
1999	7,0%	4,8%
Ausländer mit höherer Bildung		

Tourismus und Insolvenzen



Gewerbemeldungen

An	Ab	Neu	Aufgaben	Zuzüge	Fortzüge	Übernahmen	Übergaben
375	329	329	249	25	50	21	30
421	421	393	313	21	56	10	41
465	330	432	256	19	39	14	35
353	344	361	266	14	34	18	41
383	381	338	280	12	34	13	19
2007							
2006							
2004							
2002							
2000							
2007							
2005							
2004							
2003							
2001							
2007							
2005							
2004							
2003							
2001							



Einblicke in städtische Kundenrefinanzierungs- und Zinsüberschuss Relationen der Bankenwirtschaft erhalten Sie auch mit den Seiten:
<http://www.rankingweb.de/Banken.html>
<http://www.rankingweb.de/stadt.html>