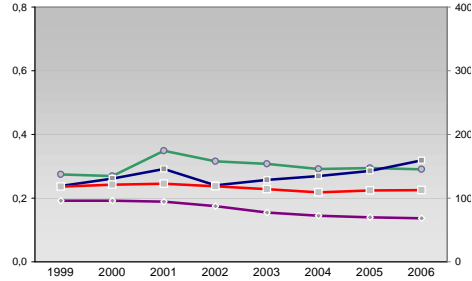


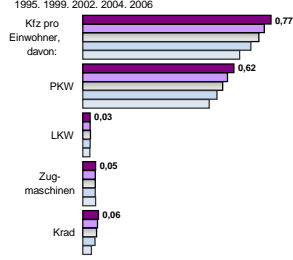
Finanzen und Erwerbstätigkeit

Coburg, Landkreis

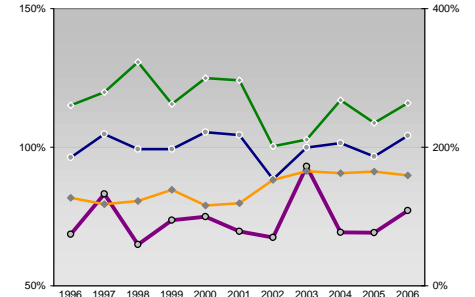
Umsatz und Beschäftigte des verarbeitenden und produzierenden Gewerbes



Kfz pro Einwohner



kommunale Haushalte



Versicherungspflichtig Beschäftigte am Arbeitsort [WZ 93]

- [D] Verarbeitendes Gewerbe
- [E] Energie und Wasserversorgung
- [F] Baugewerbe
- [G] Handel; Instandhaltung und Reparatur
- [H] Gastgewerbe
- [I] Verkehr und Nachrichtenübermittlung
- [J] Kredit- und Versicherungsgewerbe
- [K] Grundstücks-, Wohnungswesen, Dienstleistungen für Unternehmen
- [L, O, P] Öffentliche Verwaltung, Verteidigung, Sozialversicherung ect.
- [M, N, O, P] Öffentliche und persönliche Dienstleistungen, Private Haushalte

m	w	männlich	weiblich
8.910	5.104		
9.002	5.374		
9.677	6.075		
11.255	7.281		
11.578	7.590		
70	31		
72	31		
60	32		
65	30		
75	26		
1.341	201		
1.314	219		
1.549	249		
1.932	279		
2.253	299		
1.435	2.066		
1.470	2.094		
1.484	2.139		
1.537	1.994		
1.509	1.760		
156	343		
155	334		
165	372		
172	397		
177	369		
907	209		
831	182		
772	186		
757	179		
652	141		
96	176		
100	173		
101	165		
130	215		
145	241		
479	484		
414	478		
348	481		
419	461		
370	429		
289	333		
295	339		
339	304		
388	303		
407	292		
603	2.090		
583	2.097		
721	2.114		
605	2.006		
519	1.825		

	1999	2000	2001	2002	2003	2004	2005	2006
Beschäftigte pro Einwohner	0,19	0,19	0,19	0,18	0,15	0,15	0,14	0,14
Anteil Auslandsumsatz	0,27	0,27	0,35	0,32	0,31	0,29	0,29	0,29
Umsatz in TEUR pro Beschäftigtem/r	119	131	146	120	129	135	143	159
Beschäftigte pro Betrieb	118	121	122	119	114	109	112	113

Erwerbstätige Wertschöpfung

Jahr	Erwerbstätige	Wertschöpfung
2006	3,6%	1,5%
2005	3,6%	1,9%
2004	4,0%	2,3%
2003	46,2%	41,7%
2002	51,2%	47,0%
2001	60,5%	54,2%
2000	24,2%	17,2%
1999	21,3%	15,3%
2006	17,3%	12,0%
2005	6,3%	23,6%
2004	5,8%	21,1%
2003	5,3%	20,3%
2002	19,6%	16,2%
2001	18,0%	14,8%
2000	-	-
1999	13,0%	11,1%

Erwerbstätige und Wertschöpfung nach Wirtschaftsbereichen



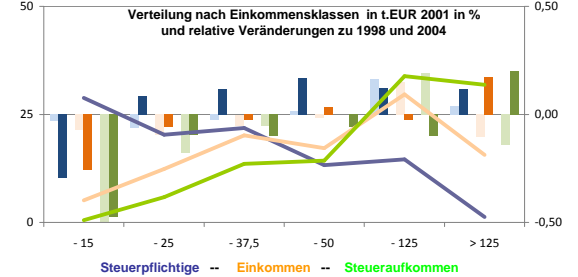
Anteile der Soziversicherungspflichtig Beschäftigten am Arbeitsort

Kategorie	m	w
ohne Berufsausbildung	19,4%	23,7%
mit Berufsausbildung	20,6%	25,2%
mit höherem Bildungsabschluss	22,1%	23,6%
Ausländer ohne Berufsausbildung	22,1%	34,5%
Ausländer mit höherer Bildung	23,9%	39,8%
Ausländer ohne Berufsausbildung	70,4%	65,9%
Ausländer mit höherer Bildung	70,4%	65,1%
Ausländer ohne Berufsausbildung	69,7%	62,3%
Ausländer mit höherer Bildung	70,5%	59,6%
Ausländer ohne Berufsausbildung	70,0%	54,9%
Ausländer mit höherer Bildung	3,6%	2,2%
Ausländer ohne Berufsausbildung	3,5%	1,7%
Ausländer mit höherer Bildung	3,8%	1,7%
Ausländer ohne Berufsausbildung	3,7%	1,2%
Ausländer mit höherer Bildung	50,2%	54,9%
Ausländer ohne Berufsausbildung	53,2%	51,2%
Ausländer mit höherer Bildung	57,1%	59,4%
Ausländer ohne Berufsausbildung	55,3%	59,3%
Ausländer mit höherer Bildung	60,3%	64,3%
Ausländer ohne Berufsausbildung	5,0%	5,8%
Ausländer mit höherer Bildung	4,6%	4,7%
Ausländer ohne Berufsausbildung	4,7%	2,9%
Ausländer mit höherer Bildung	4,9%	2,4%

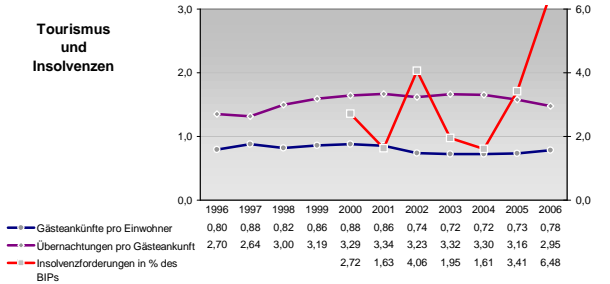
Wirtschaftsbereiche

- [A]: Land- Forstwirtschaft, Fischerei
- [B]: Produzierendes Gewerbe
- [C]: Handel, Gastgewerbe, Verkehr
- [D]: Finanzierung, Vermietung und Unternehmens
- [E]: Unternehmensdienstleister
- [F]: Öffentliche und private Dienstleister

Verteilung nach Einkommensklassen in t.EUR 2001 in % und relative Veränderungen zu 1998 und 2004

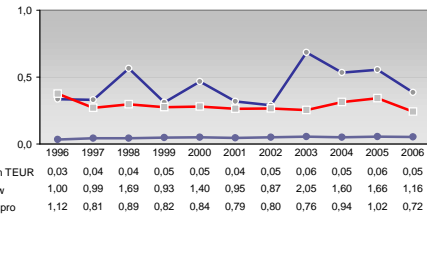
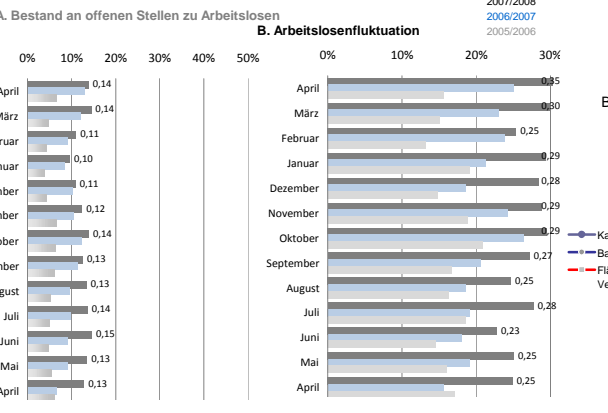
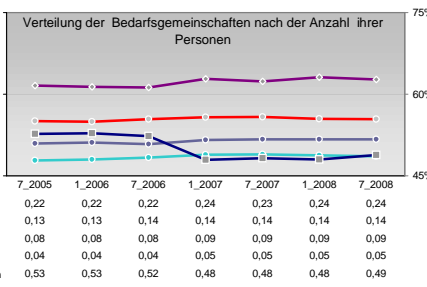
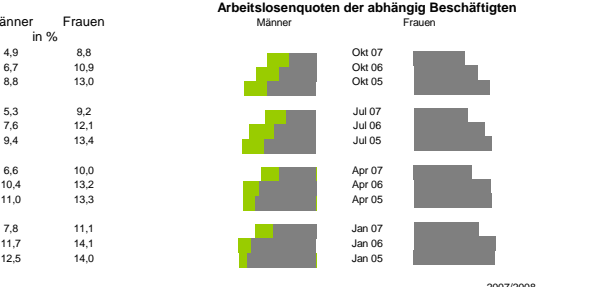
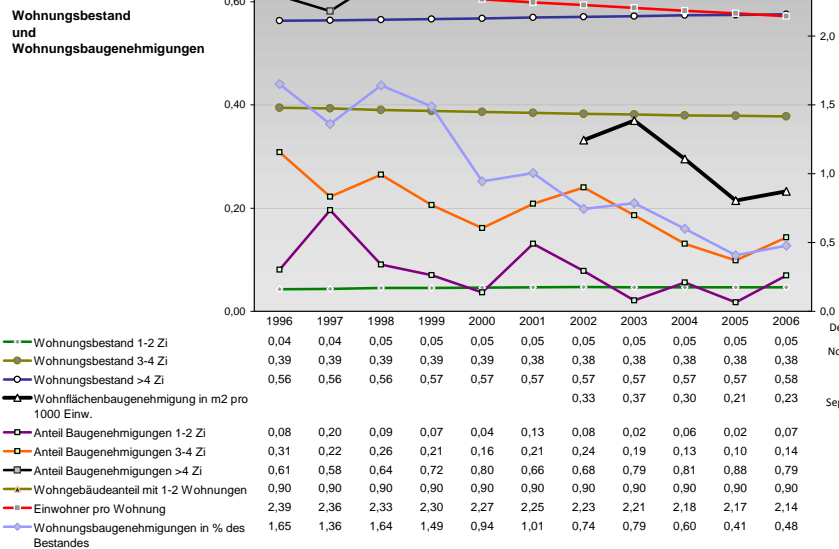
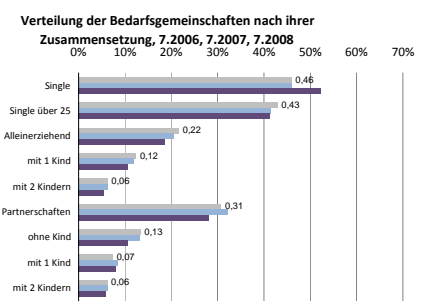
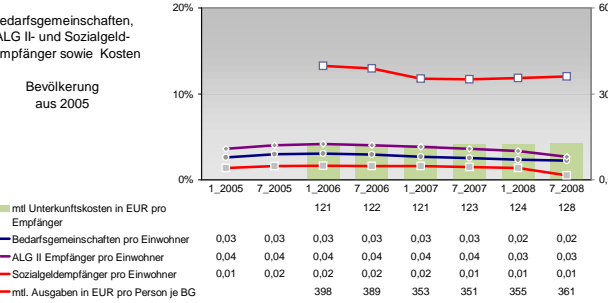
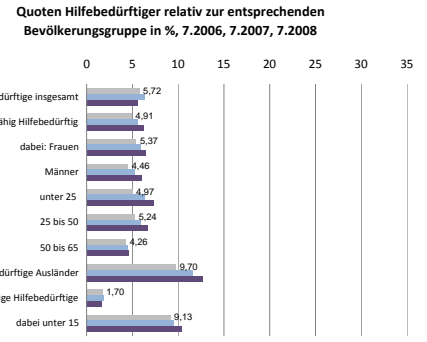
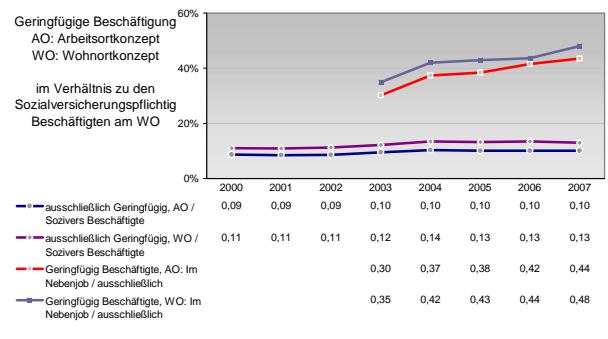
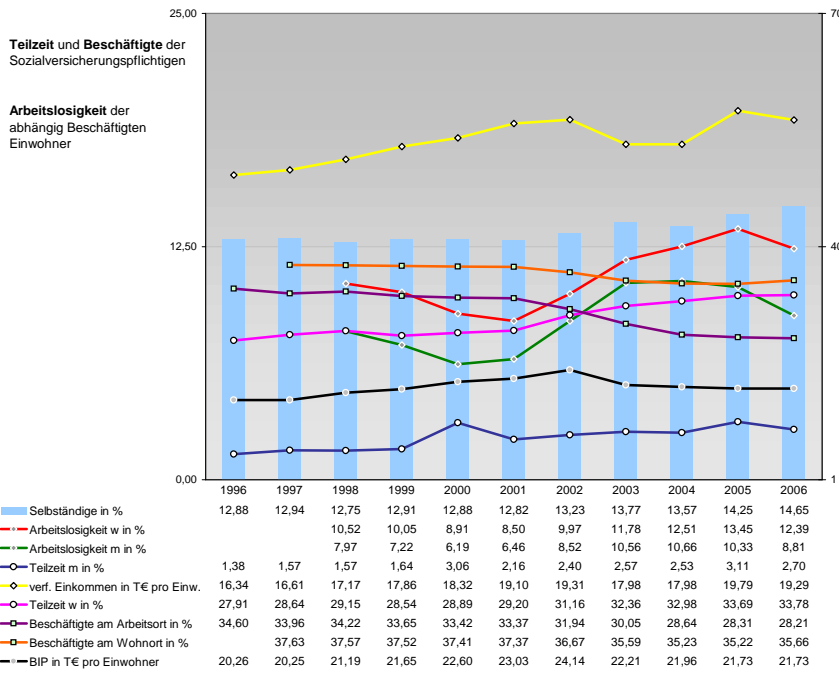


Tourismus und Insolvenzen



Gewerbemeldungen

Kategorie	An	Ab
Neu	766	649
Aufgaben	830	662
Fortzüge	895	609
Übernahmen	651	584
Übergaben	644	572
Zuzüge	648	517
Fortzüge	825	545
Übernahmen	777	492
Übergaben	659	460
Zuzüge	505	405
Fortzüge	57	71
Übernahmen	76	73
Übergaben	60	66
Zuzüge	49	57
Fortzüge	43	59
Übernahmen	61	61
Übergaben	86	91
Zuzüge	58	51
Fortzüge	83	94
Übernahmen	148	149



Einblicke in städtische Kundenrefinanzierungs- und Zinsüberschuss Relationen der Bankenwirtschaft erhalten Sie auch mit den Seiten:
<http://www.rankingweb.de/Banken.html>
<http://www.rankingweb.de/stadt.html>