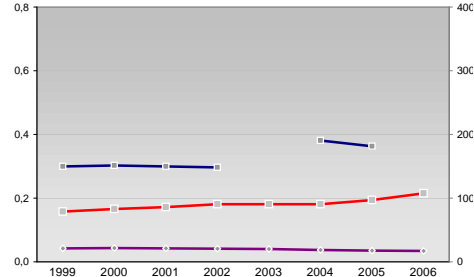


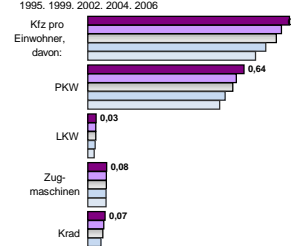
Finanzen und Erwerbstätigkeit

Cochem-Zell, Landkreis

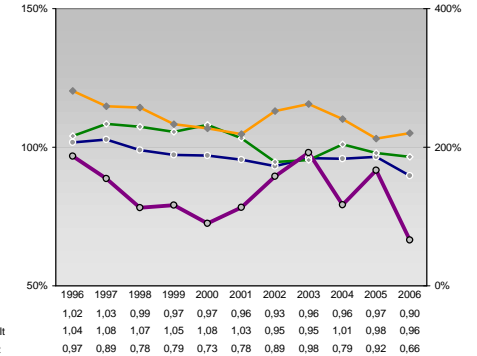
Umsatz und Beschäftigte des verarbeitenden und produzierenden Gewerbes



Kfz pro Einwohner

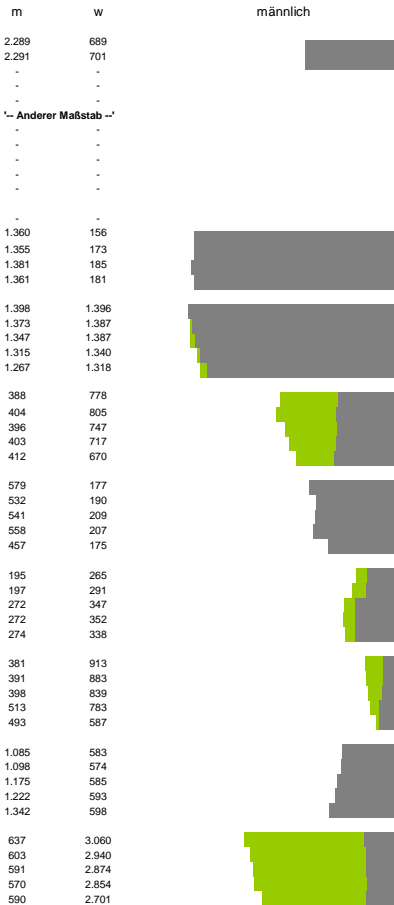


kommunale Haushalte



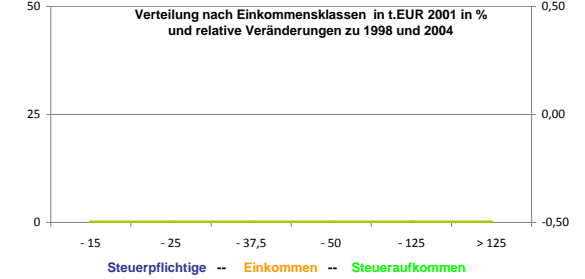
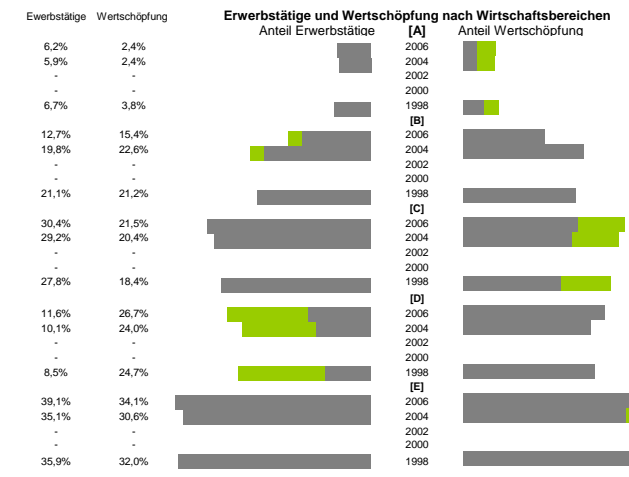
Versicherungspflichtig Beschäftigte am Arbeitsort [WZ 93]

- [D] Verarbeitendes Gewerbe
- [E] Energie und Wasserversorgung
- [F] Baugewerbe
- [G] Handel; Instandhaltung und Reparatur
- [H] Gastgewerbe
- [I] Verkehr und Nachrichtenübermittlung
- [J] Kredit- und Versicherungsgewerbe
- [K] Grundstücks-, Wohnungswesen, Dienstleistungen für Unternehmen
- [L, N, O, P] Öffentliche Verwaltung, Verteidigung, Sozialversicherung ect.

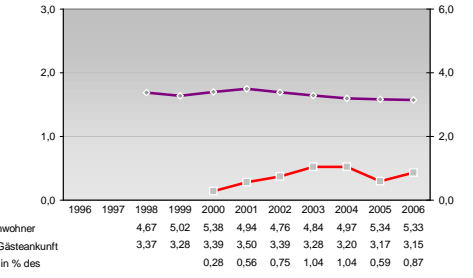


Jahr	1999	2000	2001	2002	2003	2004	2005	2006
Beschäftigte pro Einwohner	0,04	0,04	0,04	0,04	0,04	0,04	0,04	0,03
Anteil Auslandsumsatz	150	151	150	148	190	181		
Umsatz in TEUR pro Beschäftigtem/r	79	83	86	90	91	91	97	108

- [A]: Land- Forstwirtschaft, Fischerei
- [B]: Produzierendes Gewerbe
- [C]: Handel, Gastgewerbe, Verkehr
- [D]: Finanzierung, Vermietung und Unternehmens
- Unternehmensdienstleister
- Öffentliche und private Dienstleister



Tourismus und Insolvenzen



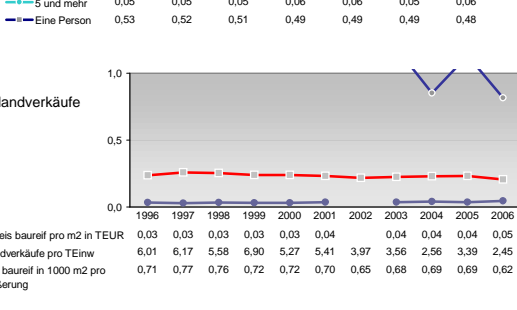
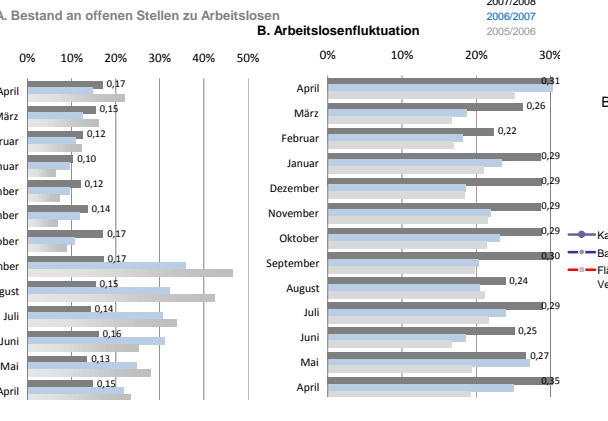
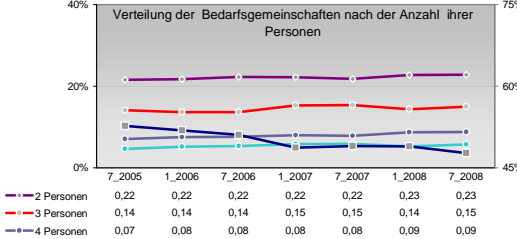
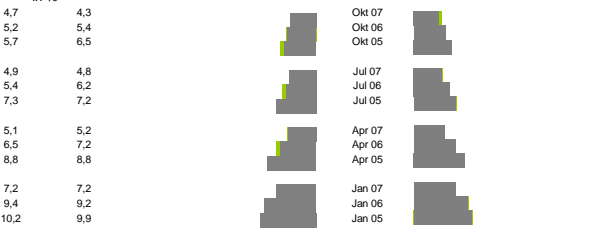
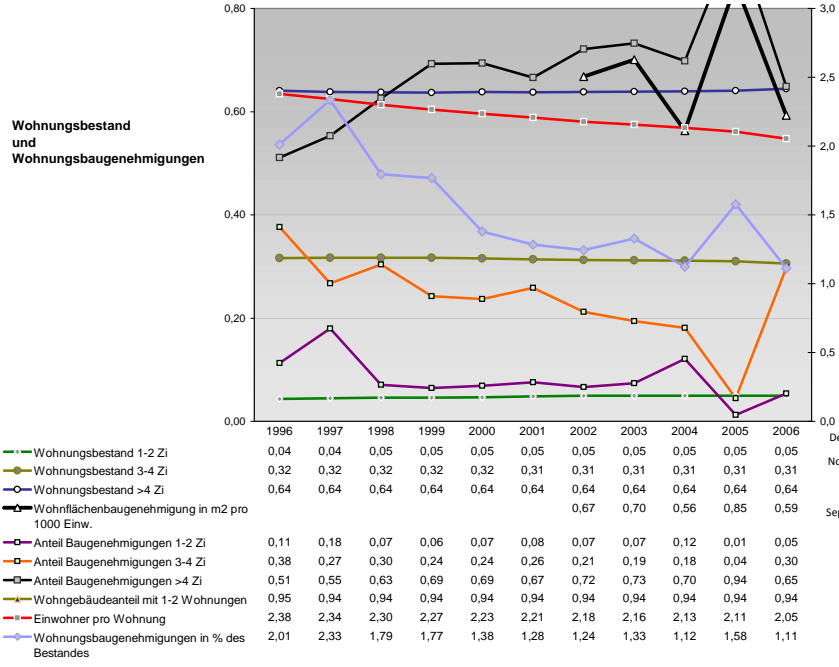
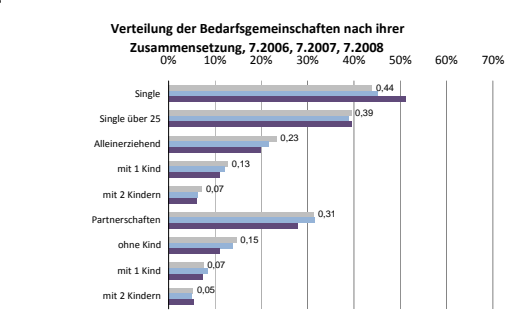
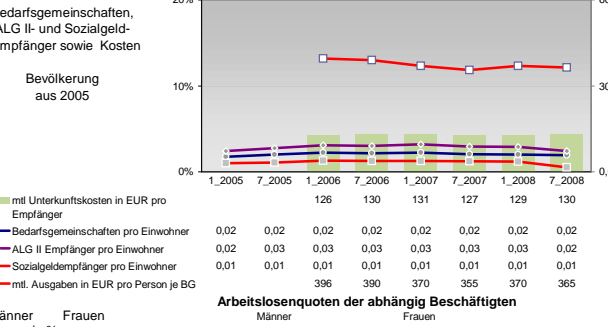
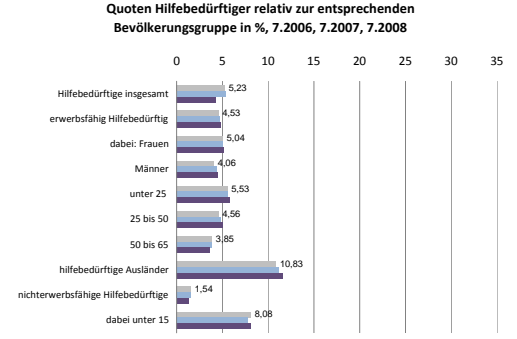
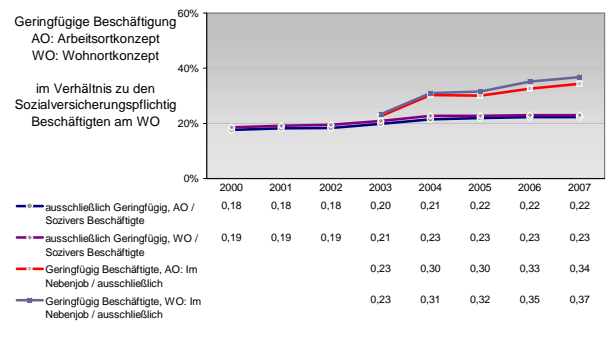
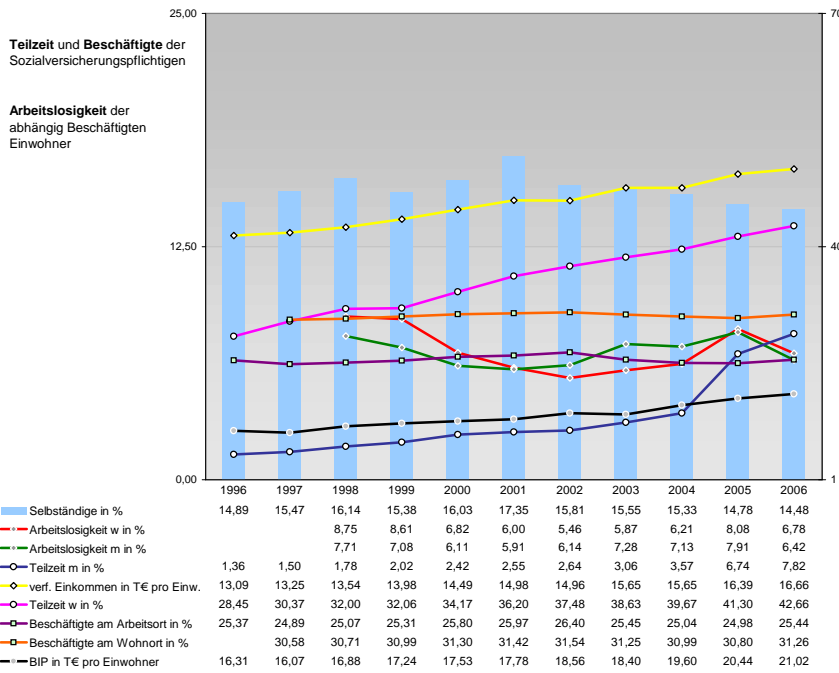
Anteile der Soziversicherungspflichtig Beschäftigten am Arbeitsort



An	Ab
610	548
808	651
716	507
529	475
531	462
Neu	Aufgaben
502	448
542	462
612	401
522	428
443	342
Zuzüge	Fortzüge
44	48
40	47
28	31
27	27
7	13
Übernahmen	Übergaben
64	52
93	81
76	75
55	50
122	89

Gewerbemeldungen





Einblicke in städtische Kundenrefinanzierungs- und Zinsüberschuss Relationen der Bankenwirtschaft erhalten Sie auch mit den Seiten:
<http://www.rankingweb.de/Banken.html>
<http://www.rankingweb.de/stadt.html>