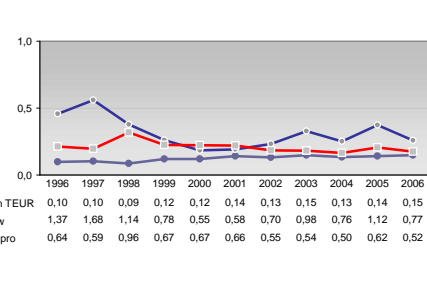
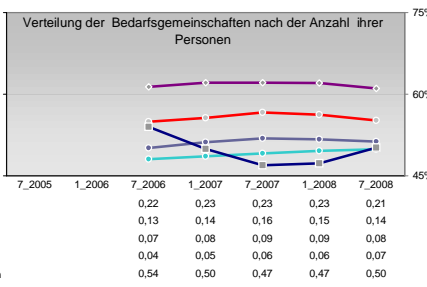
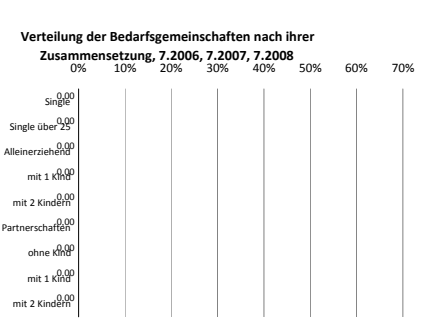
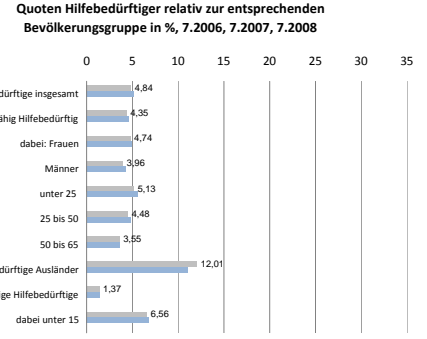
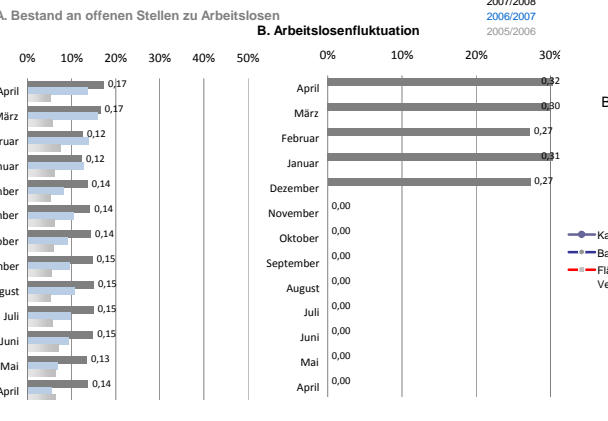
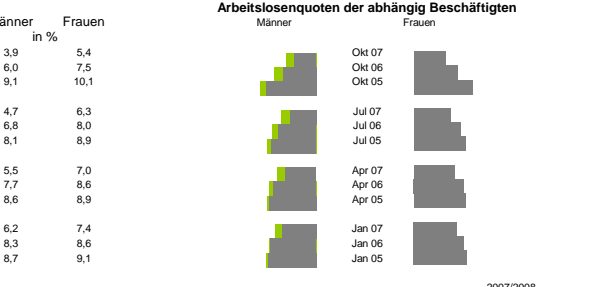
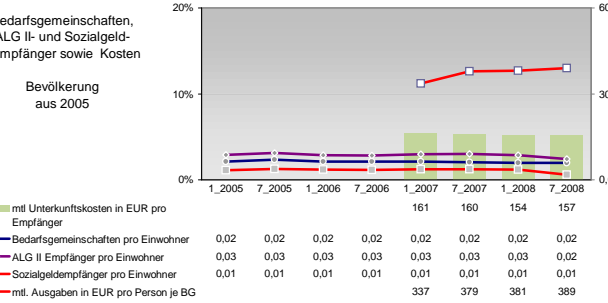
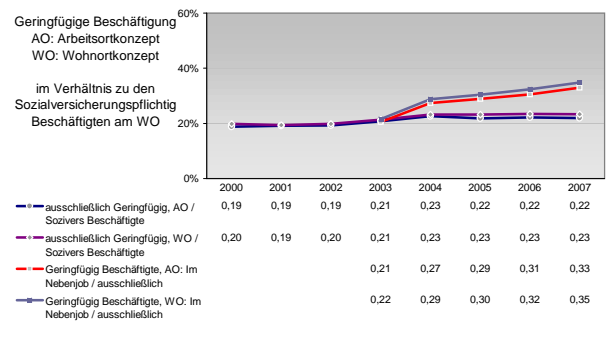
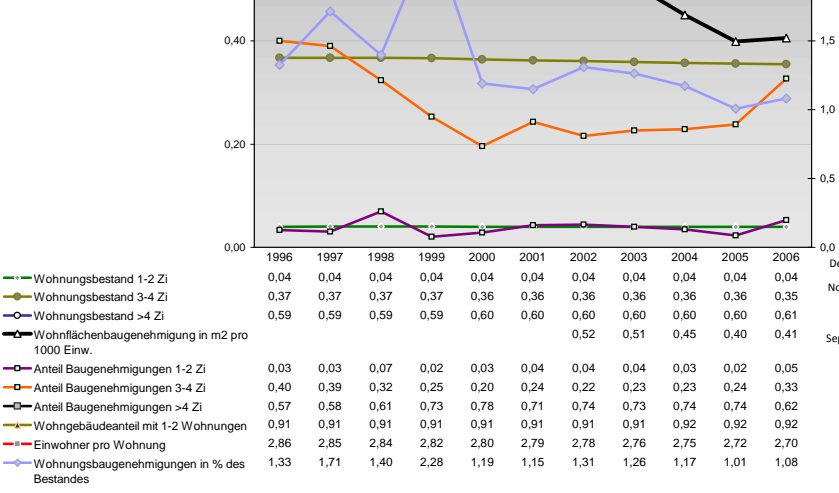


Legende	1996	1997	1998	1999	2000	2001	2002	2003	2004	2005	2006
Selbständige in %	13,78	13,76	13,48	13,33	12,80	13,22	13,17	13,60	12,95	13,50	13,34
Arbeitslosigkeit w in %	8,67	8,18	6,86	6,31	6,63	6,88	6,88	9,14	8,02	8,02	8,02
Arbeitslosigkeit m in %	7,62	7,04	6,24	6,49	7,58	8,68	8,65	8,57	6,97	6,97	6,97
Teilzeit m in %	1,49	1,76	1,99	2,11	2,53	3,03	3,37	3,45	3,35	3,31	3,62
Beschäftigte am Wohnort in %	31,29	31,03	31,34	31,77	31,88	31,83	31,18	31,08	31,12	31,51	31,51
BIP in T€ pro Einwohner	17,18	17,05	17,42	17,07	17,18	17,38	17,45	17,70	18,36	19,28	19,73

Wohnungsbestand und Wohnungsbaugenehmigungen



Einblicke in städtische Kundenrefinanzierungs- und Zinsüberschuss Relationen der Bankenwirtschaft erhalten Sie auch mit den Seiten:
<http://www.rankingweb.de/Banken.html>
<http://www.rankingweb.de/stadt.html>