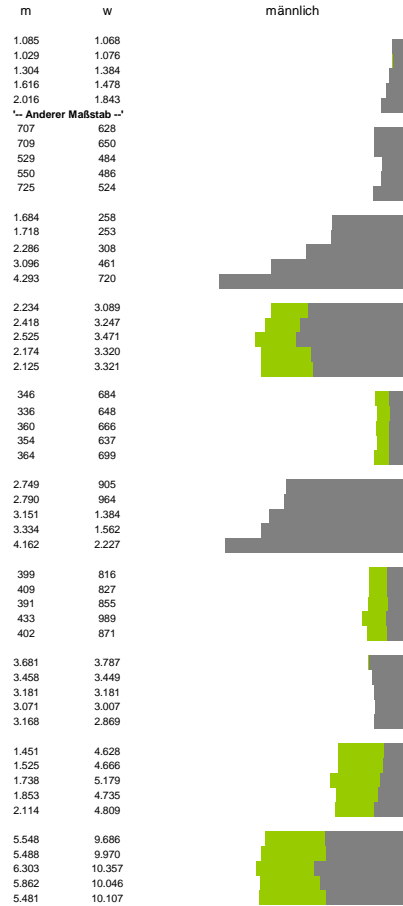


# Finanzen und Erwerbstätigkeit

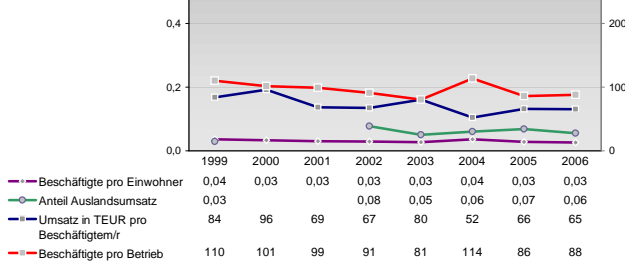
Cottbus, Kreisfreie Stadt

## Versicherungspflichtig Beschäftigte am Arbeitsort [WZ 93]

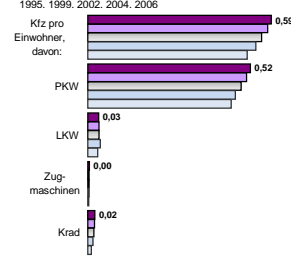
- [D] Verarbeitendes Gewerbe
- [E] Energie und Wasserversorgung
- [F] Baugewerbe
- [G] Handel; Instandhaltung und Reparatur
- [H] Gastgewerbe
- [I] Verkehr und Nachrichtenübermittlung
- [J] Kredit- und Versicherungsgewerbe
- [K] Grundstücks-, Wohnungswesen, Dienstleistungen für Unternehmen
- [L, O, P] Öffentliche Verwaltung, Verteidigung, Sozialversicherung ect.
- [M, N, Q] Öffentliche und persönliche Dienstleistungen, Private Haushalte



## Umsatz und Beschäftigte des verarbeitenden und produzierenden Gewerbes



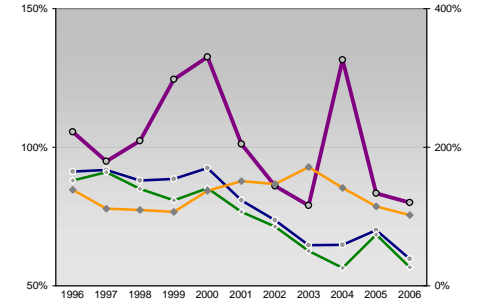
## Kfz pro Einwohner



## Wirtschaftsbereiche

- [A]: Land-, Forstwirtschaft, Fischerei
- [B]: Produzierendes Gewerbe
- [C]: Handel, Gastgewerbe, Verkehr
- [D]: Finanzierung, Vermietung und Unternehmens
- Unternehmensdienstleister
- [E]: Öffentliche und private Dienstleister

## kommunale Haushalte



## Erwerbstätige und Wertschöpfung

Year	Erwerbstätige	Wertschöpfung
2006	0,8%	0,3%
2005	3,3%	0,4%
2004	-	-
2003	0,7%	0,1%
2002	7,7%	10,8%
2001	20,8%	14,9%
2000	-	-
1999	18,1%	16,8%
1998	24,2%	21,8%
1997	27,2%	20,6%
1996	-	-
1995	26,6%	20,8%
1994	19,7%	25,6%
1993	12,1%	22,5%
1992	-	-
1991	13,4%	21,0%
1990	47,6%	41,5%
1989	36,7%	41,6%
1988	-	-
1987	41,2%	41,2%

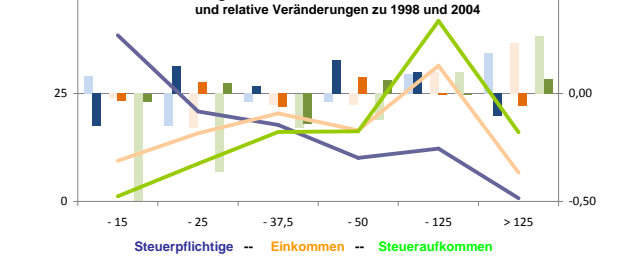
## Erwerbstätige und Wertschöpfung nach Wirtschaftsbereichen



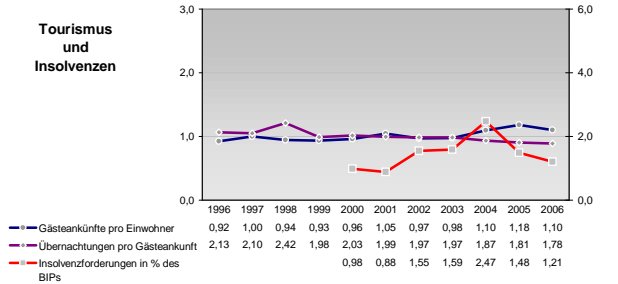
## Anteile der Soziversicherungspflichtig Beschäftigten am Arbeitsort

Year	m	w
2006	12,4%	9,0%
2005	12,7%	9,8%
2004	13,6%	10,9%
2003	10,7%	10,9%
2002	-	-
2001	57,1%	65,4%
2000	58,5%	66,2%
1999	57,6%	65,9%
1998	62,5%	66,1%
1997	-	-
1996	15,4%	14,2%
1995	14,8%	14,8%
1994	14,2%	13,8%
1993	14,2%	14,6%
1992	-	-
1991	5,1%	11,5%
1990	5,5%	12,2%
1989	7,5%	11,9%
1988	7,0%	13,9%
1987	-	-
1986	34,5%	33,1%
1985	30,5%	25,0%
1984	20,8%	20,5%
1983	16,9%	19,2%
1982	-	-
1981	-	-
1980	-	-
1979	-	-
1978	-	-
1977	-	-
1976	-	-
1975	-	-
1974	-	-
1973	-	-
1972	-	-
1971	-	-
1970	-	-
1969	-	-
1968	-	-
1967	-	-
1966	-	-
1965	-	-
1964	-	-
1963	-	-
1962	-	-
1961	-	-
1960	-	-
1959	-	-
1958	-	-
1957	-	-
1956	-	-
1955	-	-

## Verteilung nach Einkommensklassen in t.EUR 2001 in % und relative Veränderungen zu 1998 und 2004

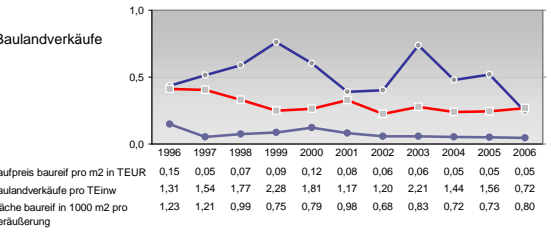
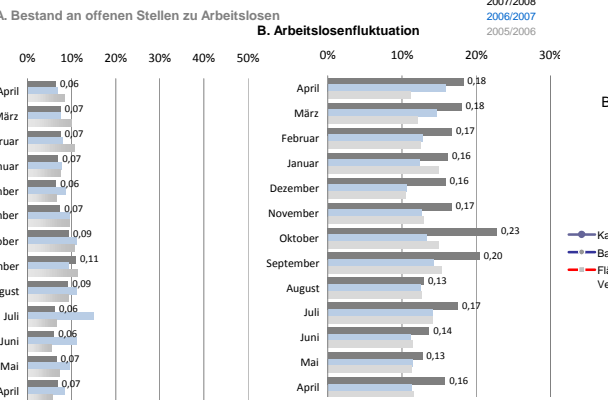
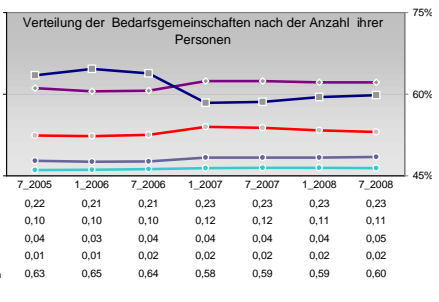
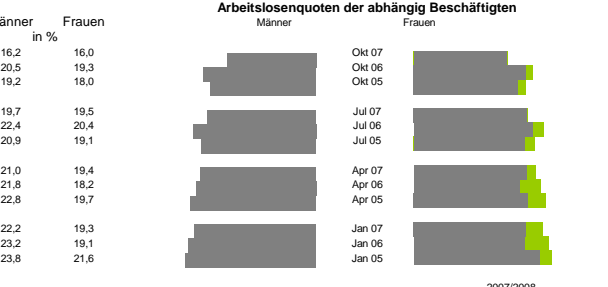
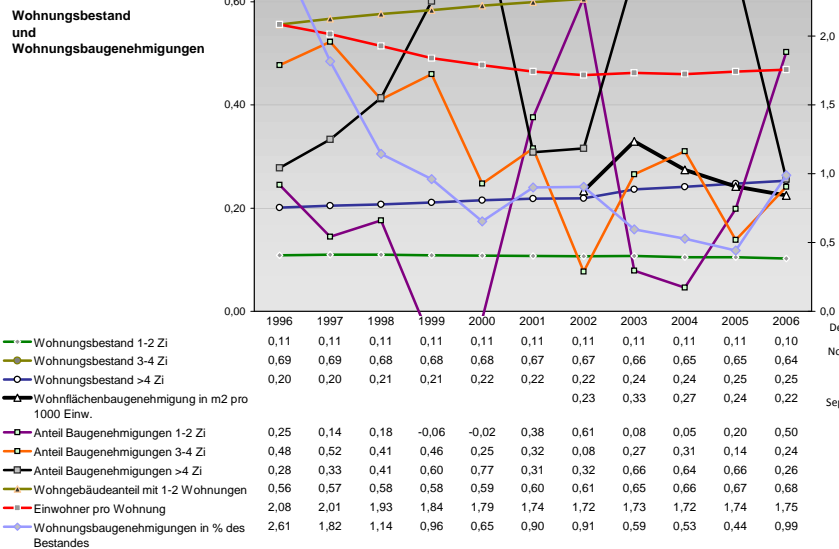
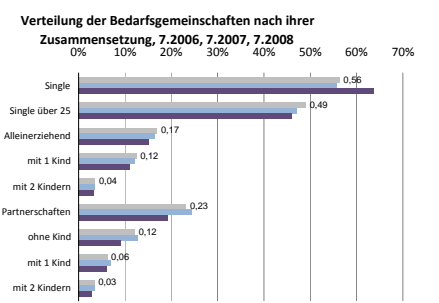
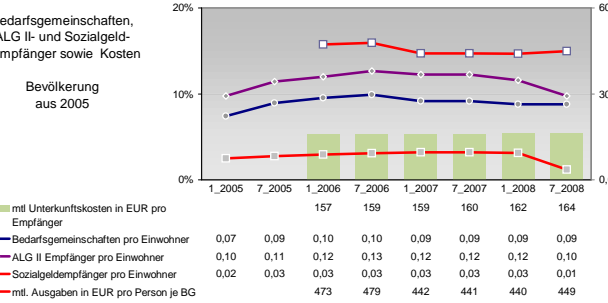
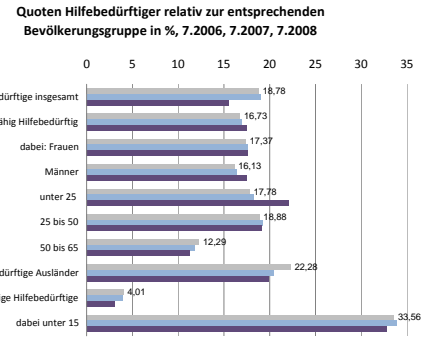
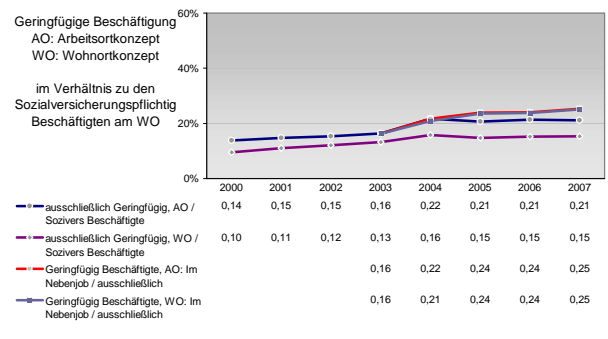
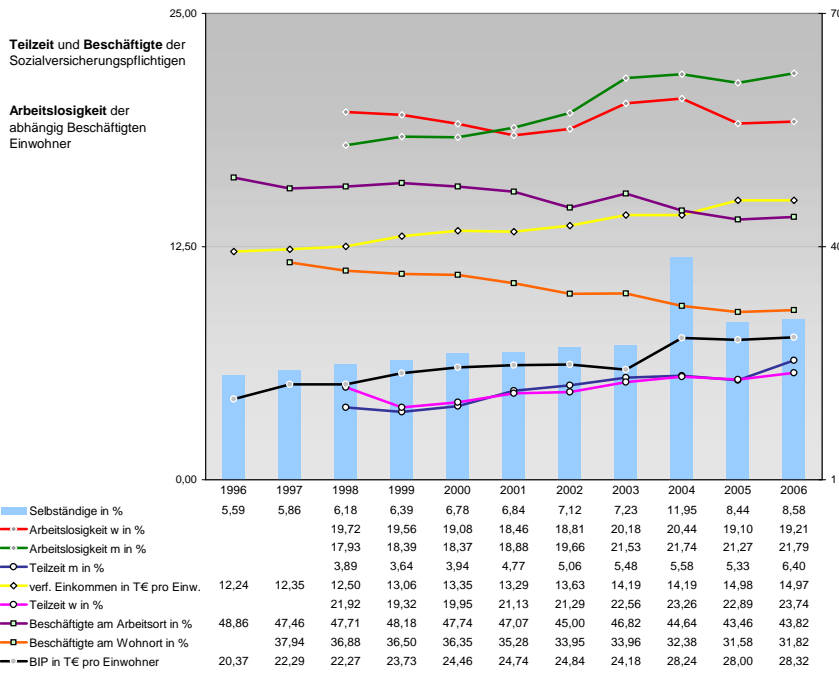


## Tourismus und Insolvenzen



## Gewerbemeldungen

Year	An	Ab
2007	1003	1045
2006	987	964
2005	1361	877
2004	869	888
2003	1126	1168
2002	882	894
2001	943	772
2000	1219	696
1999	902	769
1998	762	803
1997	762	803
2007	41	74
2006	25	84
2005	25	76
2004	17	56
2003	11	26
2002	80	77
2001	93	94
2000	117	105
1999	91	110
1998	142	155



Einblicke in städtische Kundenrefinanzierungs- und Zinsüberschuss Relationen der Bankenwirtschaft erhalten Sie auch mit den Seiten:  
<http://www.rankingweb.de/Banken.html>  
<http://www.rankingweb.de/stadt.html>