

# Finanzen und Erwerbstätigkeit

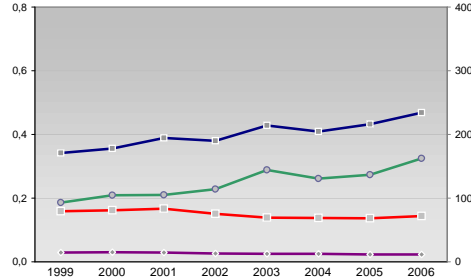
Cuxhaven, Landkreis

## Versicherungspflichtig Beschäftigte am Arbeitsort [WZ 93]

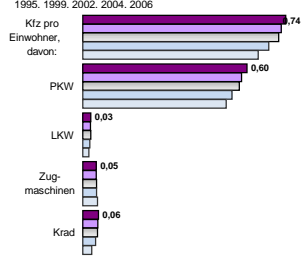
	[D]	[E]	[F]	[G]	[H]	[I]	[J]	[K]	[L, O, P]
	Verarbeitendes Gewerbe	Energie und Wasserversorgung	Baugewerbe	Handel; Instandhaltung und Reparatur	Gastgewerbe	Verkehr und Nachrichtenübermittlung	Kredit- und Versicherungsgewerbe	Grundstücks-, Wohnungswesen, Dienstleistungen für Unternehmen	Öffentliche Verwaltung, Verteidigung, Sozialversicherung ect.
[M, N, O, P]	Öffentliche und persönliche Dienstleistungen, Private Haushalte								
m	w	männlich	weiblich						
3.729	2.314								
3.793	2.408								
4.074	2.611								
4.391	2.987								
4.485	3.084								
344	125								
323	116								
353	137								
330	126								
365	75								
3.360	396								
2.990	386								
3.797	450								
4.261	479								
4.430	506								
2.676	3.837								
2.626	3.880								
2.723	4.004								
2.840	3.917								
2.973	3.854								
728	1.092								
725	1.139								
760	1.202								
797	1.220								
724	1.208								
1.465	359								
1.548	364								
1.590	395								
1.522	384								
1.509	347								
404	595								
408	593								
433	618								
438	608								
497	681								
861	959								
899	1.057								
827	959								
790	884								
796	839								
2.262	2.068								
2.319	2.062								
2.354	2.087								
2.419	2.045								
2.619	2.013								
1.687	6.838								
1.700	6.771								
1.782	6.733								
1.743	6.482								
1.589	6.148								

## Umsatz und Beschäftigte des verarbeitenden und produzierenden Gewerbes

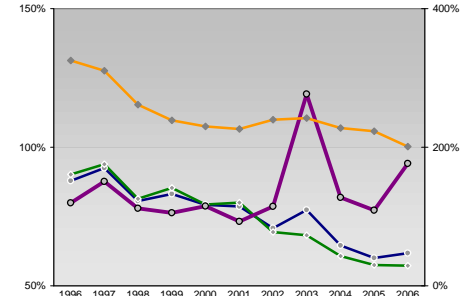
	2003	2004	2005	2006
— Beschäftigte pro Einwohner	0,03	0,03	0,02	0,02
— Anteil Auslandsumsatz	0,19	0,21	0,26	0,32
— Umsatz in TEUR pro Beschäftigtem/r	171	178	194	234
— Beschäftigte pro Betrieb	79	81	83	72



## Kfz pro Einwohner



## kommunale Haushalte



## Wirtschaftsbereiche

- [A]: Land-, Forstwirtschaft, Fischerei
- [B]: Produzierendes Gewerbe
- [C]: Handel, Gastgewerbe, Verkehr
- [D]: Finanzierung, Vermietung und Unternehmensdienstleistungen
- [E]: Öffentliche und private Dienstleister

## Erwerbstätige

Wirtschaftsbereich	2006	2004	2002	2000	1998	2006	2004	2002	2000	1998
[A]	7,7%	7,3%	8,9%	12,4%	19,4%	31,2%	29,1%	28,6%	23,1%	20,1%
[B]	4,7%	6,0%	5,7%	13,2%	17,8%	22,5%	19,4%	18,0%	20,1%	20,1%
[C]	-	-	-	13,2%	17,8%	22,5%	19,4%	18,0%	20,1%	20,1%
[D]	8,8%	26,5%	8,2%	24,1%	7,1%	25,8%	40,0%	33,2%	36,1%	32,8%
[E]	32,3%	30,4%	32,3%	30,4%	32,3%	30,4%	32,3%	30,4%	32,3%	30,4%

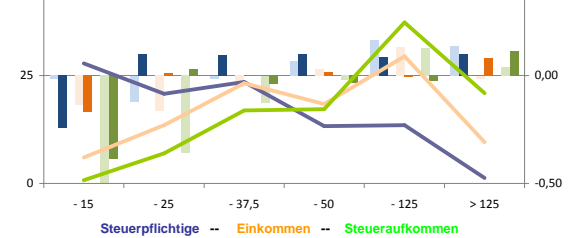
## Erwerbstätige und Wertschöpfung nach Wirtschaftsbereichen



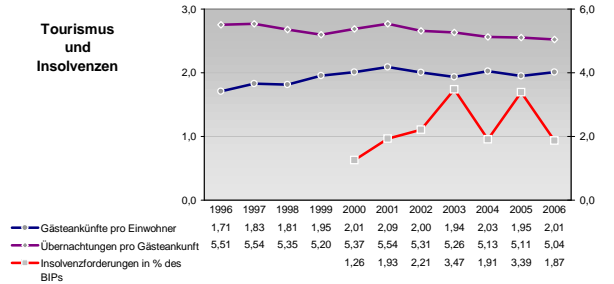
## Anteile der Soziversicherungspflichtig Beschäftigten am Arbeitsort

Bildungsgruppe	2006	2004	2001	1998	1995
ohne Berufsausbildung	16,2%	18,5%	19,9%	20,8%	21,0%
mit Berufsausbildung	58,0%	58,4%	59,7%	59,9%	59,9%
mit höherem Bildungsabschluss	4,6%	3,8%	4,5%	3,2%	3,8%
Ausländer ohne Berufsausbildung	28,4%	46,3%	34,5%	53,2%	45,8%
Ausländer mit höherer Bildung	2,7%	3,2%	2,2%	1,7%	1,1%

## Verteilung nach Einkommensklassen in t.EUR 2001 in % und relative Veränderungen zu 1998 und 2004

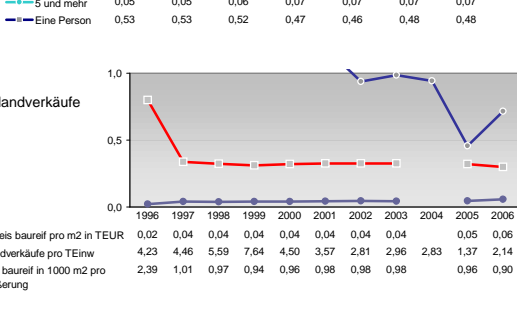
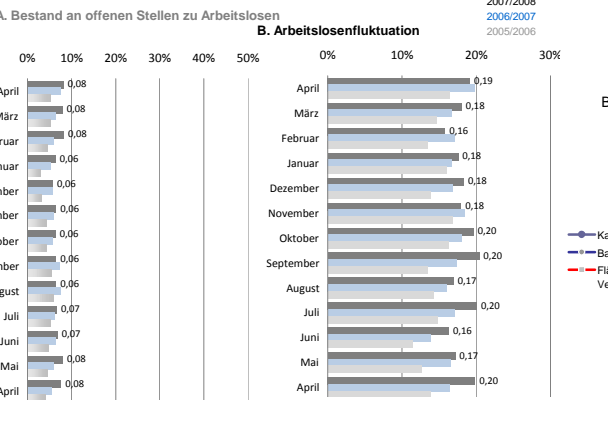
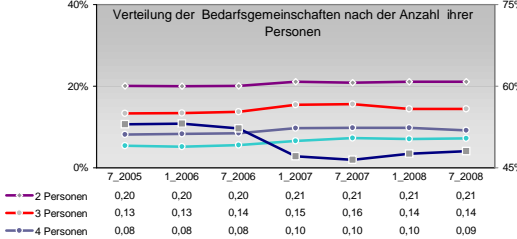
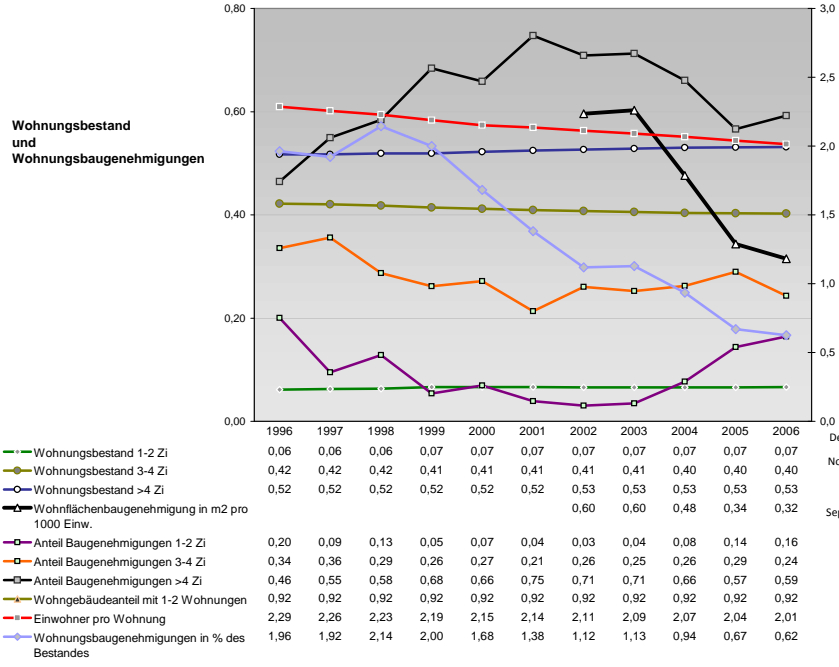
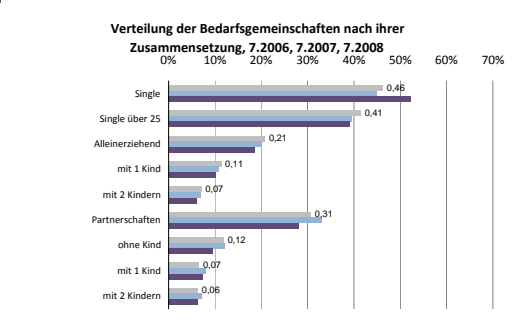
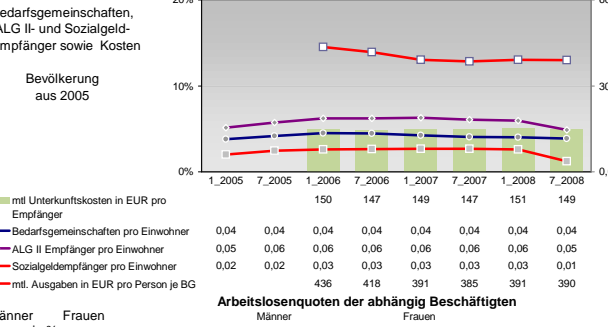
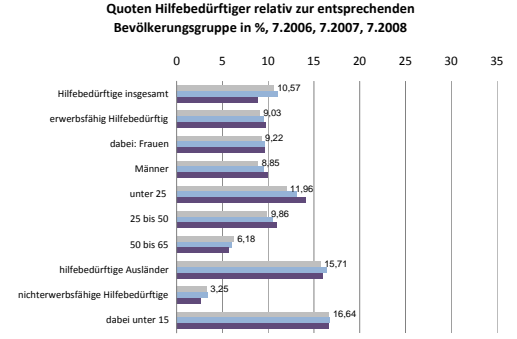
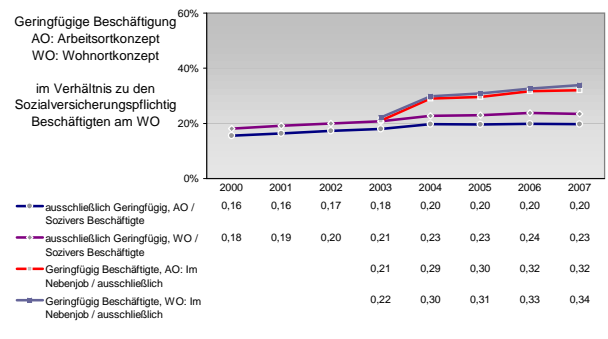
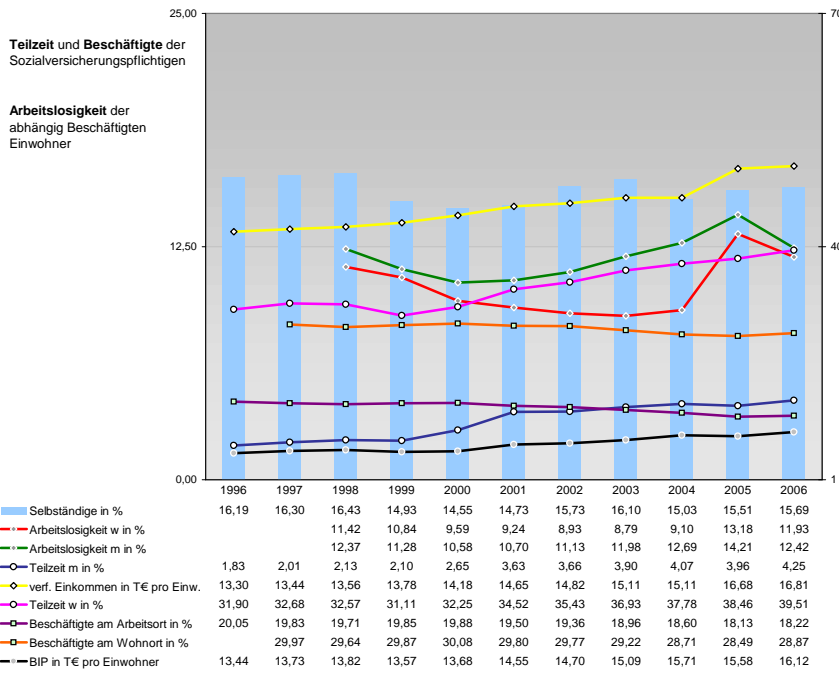


## Tourismus und Insolvenzen



## Gewerbemeldungen

Kategorie	2007	2006	2004	2002	2000
An	1599	1407	1656	1335	1405
Ab	1476	1206	1521	1195	1195
Neu	1350	1184	1503	1110	1196
Aufgaben	1456	1069	1186	999	999
Zuzüge	127	115	116	108	82
Fortzüge	122	108	137	141	127
Übernahmen	143	127	118	119	119
Übergaben	293	221	293	221	221



Einblicke in städtische Kundenrefinanzierungs- und Zinsüberschuss Relationen der Bankenwirtschaft erhalten Sie auch mit den Seiten:  
<http://www.rankingweb.de/Banken.html>  
<http://www.rankingweb.de/stadt.html>