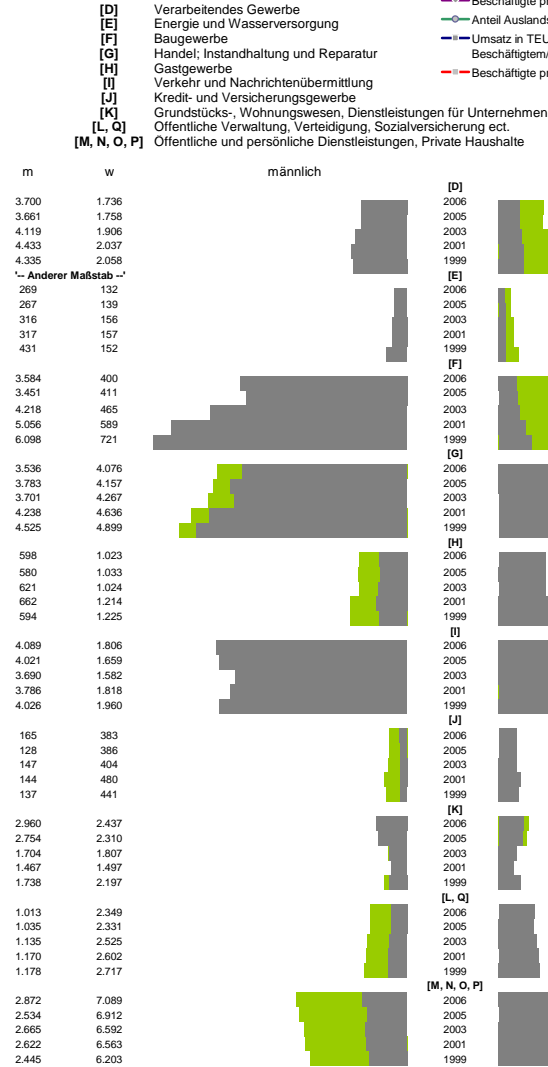


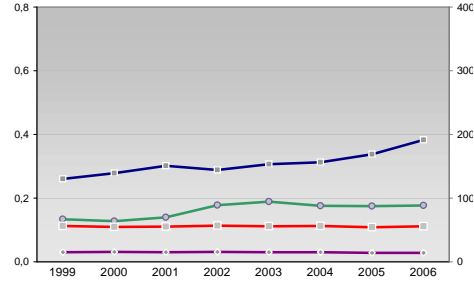
Finanzen und Erwerbstätigkeit

Dahme-Spreewald, Landkreis

Versicherungspflichtig Beschäftigte am Arbeitsort [WZ 93]

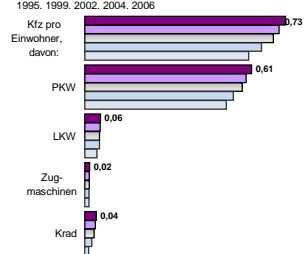


Umsatz und Beschäftigte des verarbeitenden und produzierenden Gewerbes

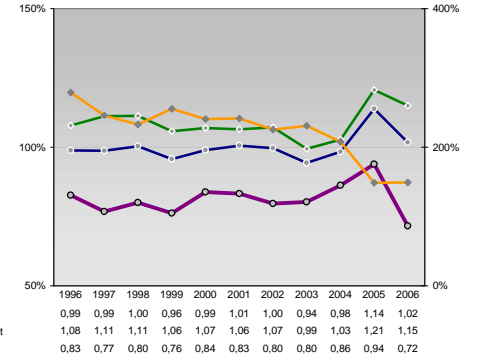


	1999	2000	2001	2002	2003	2004	2005	2006
Beschäftigte pro Einwohner	0,03	0,03	0,03	0,03	0,03	0,03	0,03	0,03
Anteil Auslandsumsatz	0,13	0,13	0,14	0,18	0,19	0,18	0,17	0,18
Umsatz in TEUR pro Beschäftigtem/r	130	139	151	144	153	156	169	191
Beschäftigte pro Betrieb	56	55	55	57	56	56	54	56

Kfz pro Einwohner



kommunale Haushalte



Wirtschaftsbereiche

- [A]: Land-, Forstwirtschaft, Fischerei
- [B]: Produzierendes Gewerbe
- [C]: Handel, Gastgewerbe, Verkehr
- [D]: Finanzierung, Vermietung und Unternehmensdienstleistungen
- [E]: Öffentliche und private Dienstleister

Erwerbstätige und Wertschöpfung

Jahr	Erwerbstätige	Wertschöpfung
2006	4,8%	1,3%
2004	7,7%	2,4%
2002	-	-
2000	5,3%	2,5%
1998	-	-
1996	11,9%	10,3%
1994	24,4%	18,5%
1992	-	-
1990	28,8%	25,1%
1988	-	-
1986	35,7%	24,6%
1984	23,2%	29,4%
1982	-	-
1980	-	-
1978	32,6%	29,8%
1976	-	-
1974	14,6%	45,8%
1972	10,7%	26,6%
1970	-	-
1968	-	-
1966	9,6%	22,6%
1964	-	-
1962	33,0%	18,1%
1960	33,9%	23,0%
1958	-	-
1956	-	-
1954	23,6%	19,9%

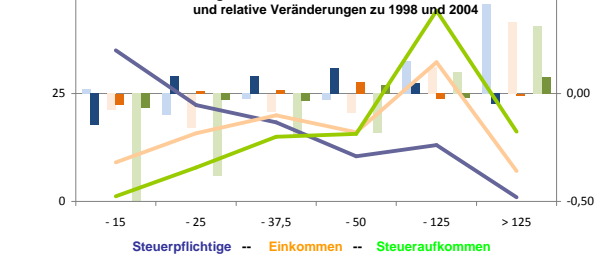
Erwerbstätige und Wertschöpfung nach Wirtschaftsbereichen



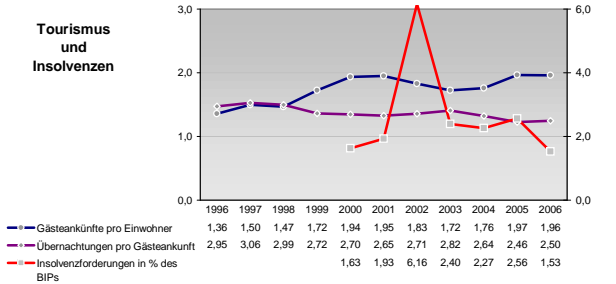
Anteile der Soziversicherungspflichtig Beschäftigten am Arbeitsort

Jahr	m	w
ohne Berufsausbildung	10,0%	8,6%
	9,8%	9,2%
	11,0%	10,2%
mit Berufsausbildung	10,7%	12,3%
	-	-
	56,3%	64,5%
mit höherem Bildungsabschluss	60,0%	66,6%
	61,8%	68,2%
	62,7%	67,3%
Ausländer ohne Berufsausbildung	7,8%	7,8%
	7,9%	7,8%
	7,7%	7,2%
Ausländer mit höherer Bildung	8,5%	7,8%
	-	-
	12,2%	10,9%
Ausländer mit höherer Bildung	19,6%	17,2%
	12,9%	14,5%
	16,3%	29,8%
Ausländer mit höherer Bildung	12,4%	8,9%
	15,6%	12,1%
	11,8%	10,1%
Ausländer mit höherer Bildung	9,2%	9,3%
	-	-
	-	-

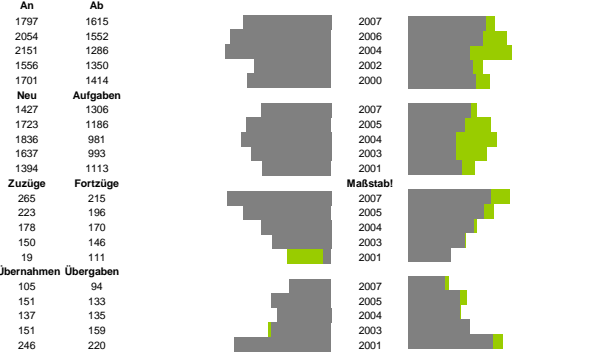
Verteilung nach Einkommensklassen in t.EUR 2001 in % und relative Veränderungen zu 1998 und 2004

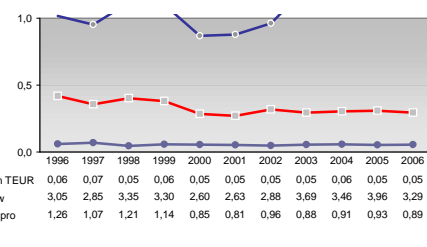
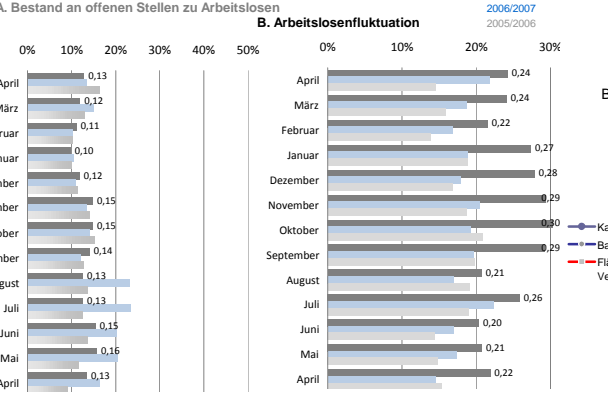
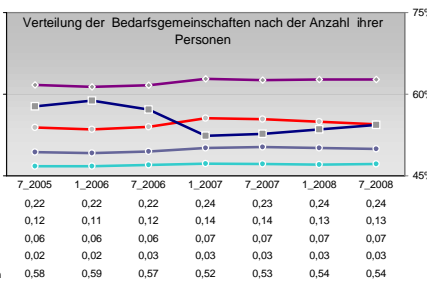
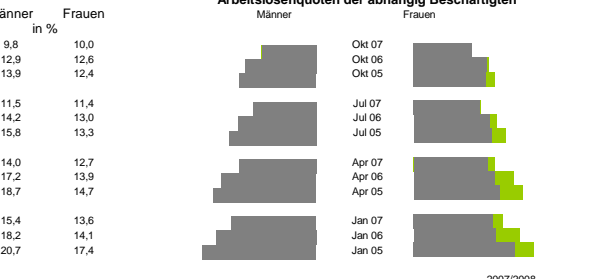
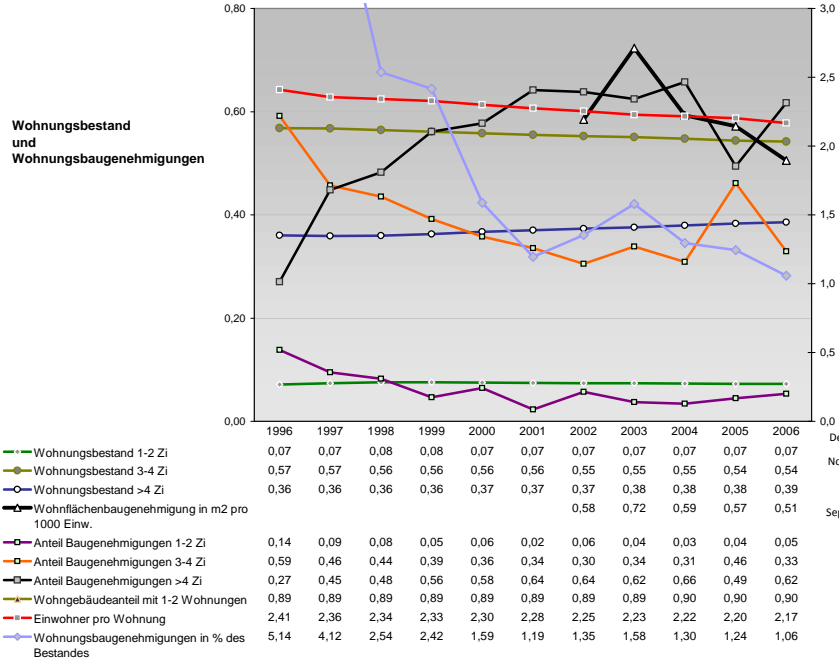
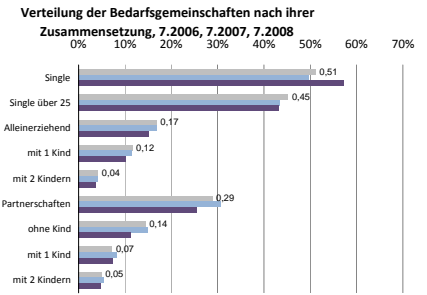
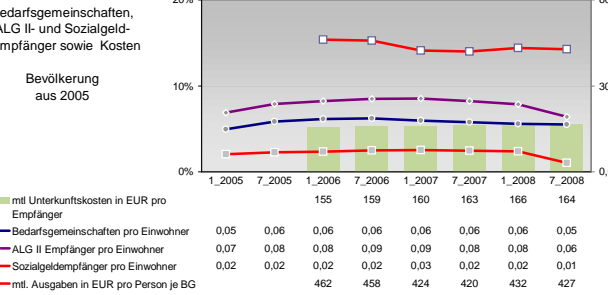
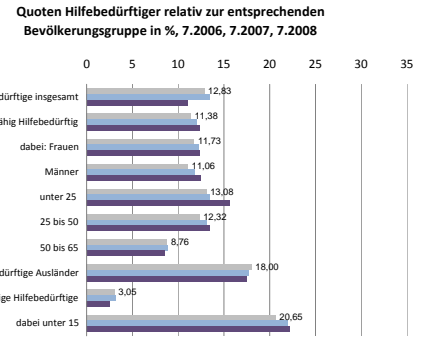
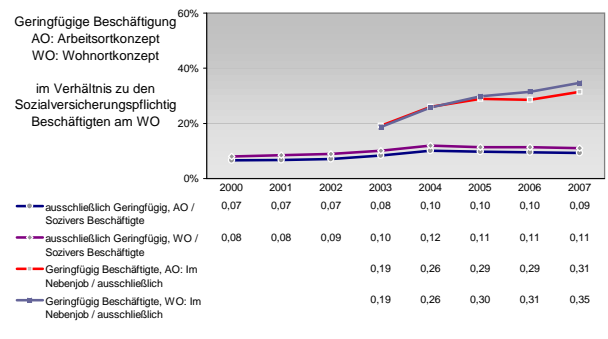
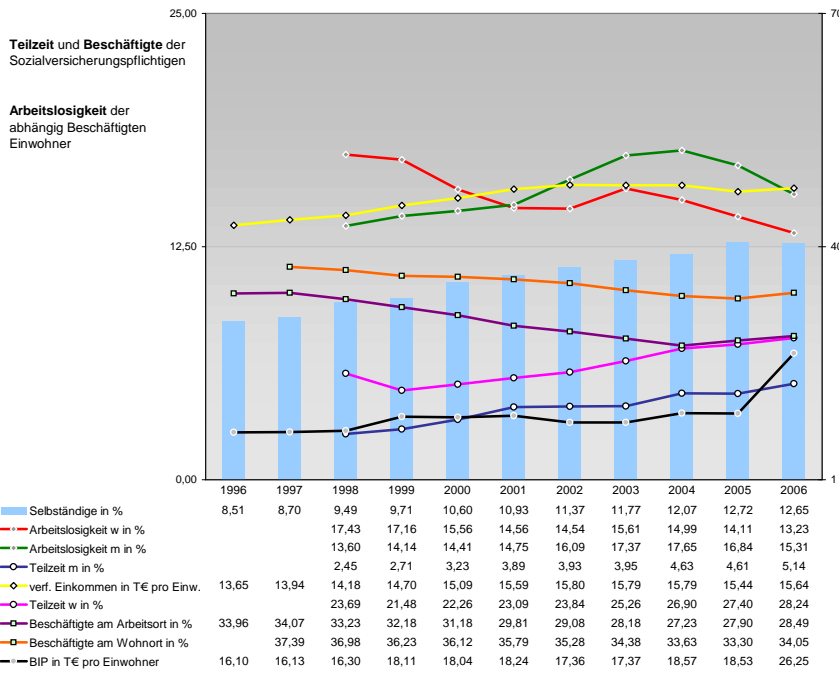


Tourismus und Insolvenzen



Gewerbemeldungen





Einblicke in städtische Kundenrefinanzierungs- und Zinsüberschuss Relationen der Bankenwirtschaft erhalten Sie auch mit den Seiten:
<http://www.rankingweb.de/Banken.html>
<http://www.rankingweb.de/stadt.html>