

# Finanzen und Erwerbstätigkeit

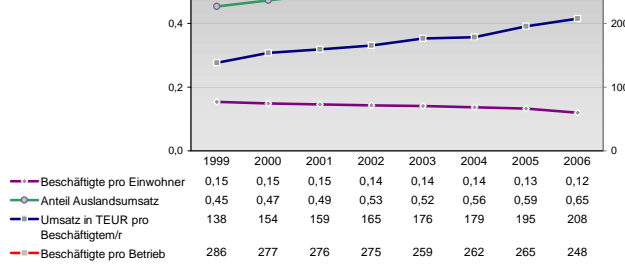
Darmstadt, Kreisfreie Stadt

## Versicherungspflichtig Beschäftigte am Arbeitsort [WZ 93]

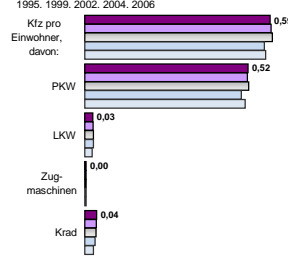
- [D] Verarbeitendes Gewerbe
- [E] Energie und Wasserversorgung
- [F] Baugewerbe
- [G] Handel; Instandhaltung und Reparatur
- [H] Gastgewerbe
- [I] Verkehr und Nachrichtenübermittlung
- [J] Kredit- und Versicherungsgewerbe
- [K] Grundstücks-, Wohnungswesen, Dienstleistungen für Unternehmen
- [L, O, P] Öffentliche Verwaltung, Verteidigung, Sozialversicherung ect.
- [M, N, O, P] Öffentliche und persönliche Dienstleistungen, Private Haushalte

m	w	männlich	weiblich
12.480	6.208		
12.553	6.619		
14.022	7.020		
14.747	6.974		
15.140	6.946		
264	131		
742	185		
797	172		
949	202		
1.025	208		
1.654	225		
1.978	279		
1.841	281		
1.934	305		
2.306	321		
5.494	5.585		
5.649	5.630		
5.887	5.693		
6.005	6.144		
5.925	5.916		
1.033	1.144		
1.063	1.105		
1.116	1.122		
1.032	1.156		
959	1.032		
1.691	782		
1.732	791		
1.813	862		
1.887	1.038		
3.061	1.163		
806	1.095		
793	1.092		
879	1.148		
925	1.248		
1.068	1.371		
12.586	7.641		
11.377	6.794		
11.103	6.718		
10.780	6.918		
7.770	5.371		
2.420	4.015		
2.502	4.142		
2.307	3.611		
2.298	3.410		
2.625	3.617		
6.827	11.939		
6.819	11.863		
7.987	12.346		
7.833	11.921		
7.662	11.398		

## Umsatz und Beschäftigte des verarbeitenden und produzierenden Gewerbes



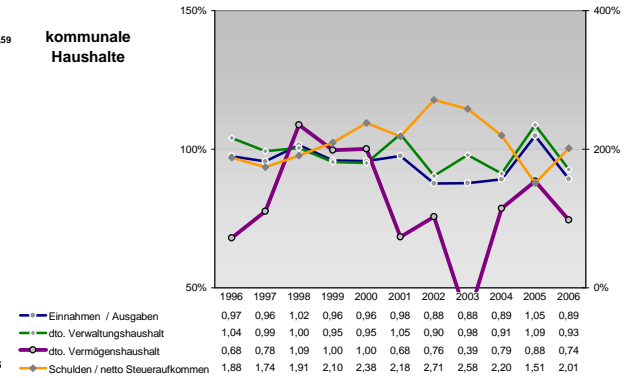
## Kfz pro Einwohner



## Wirtschaftsbereiche

- [A]: Land-, Forstwirtschaft, Fischerei
- [B]: Produzierendes Gewerbe
- [C]: Handel, Gastgewerbe, Verkehr
- [D]: Finanzierung, Vermietung und Unternehmens
- [E]: Unternehmensdienstleister
- [F]: Öffentliche und private Dienstleister

## kommunale Haushalte



## Erwerbstätige

Erwerbstätige	Wertschöpfung
0,3%	0,1%
0,3%	0,1%
-	-
0,3%	0,3%
19,0%	26,2%
23,0%	27,1%
-	-
26,1%	27,0%
-	-
22,1%	13,2%
22,0%	12,7%
-	-
23,4%	16,8%
-	-
25,1%	35,7%
22,1%	32,3%
-	-
16,5%	29,6%
33,5%	24,8%
32,6%	27,7%
-	-
33,7%	26,0%

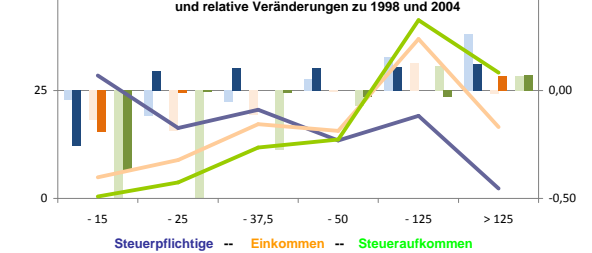
## Erwerbstätige und Wertschöpfung nach Wirtschaftsbereichen



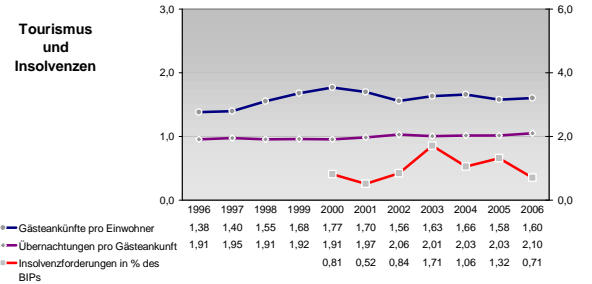
## Anteile der Soziversicherungspflichtig Beschäftigten am Arbeitsort

ohne Berufsausbildung	m	w
15,1%	16,6%	
15,2%	17,6%	
15,0%	18,3%	
14,7%	19,9%	
14,3%	21,3%	
49,4%	58,9%	
51,0%	59,6%	
53,5%	62,1%	
57,4%	64,4%	
59,6%	64,9%	
25,0%	14,4%	
24,3%	13,1%	
24,3%	11,9%	
23,2%	10,8%	
22,3%	9,8%	
32,1%	35,6%	
34,0%	37,5%	
36,1%	40,7%	
39,9%	46,6%	
40,3%	49,5%	
18,2%	13,3%	
16,6%	11,3%	
14,9%	8,6%	
10,9%	6,3%	
10,9%	5,4%	

## Verteilung nach Einkommensklassen in t.EUR 2001 in % und relative Veränderungen zu 1998 und 2004

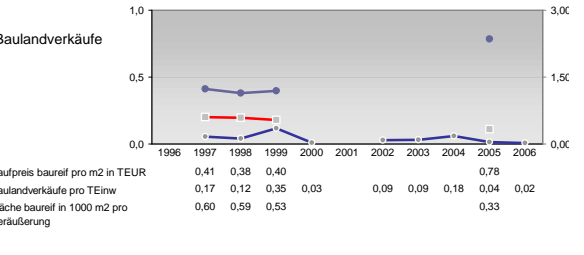
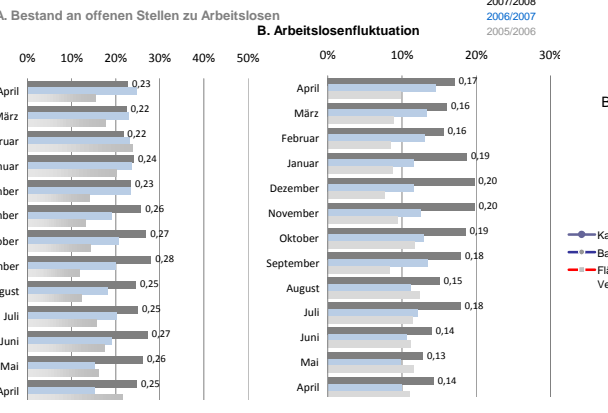
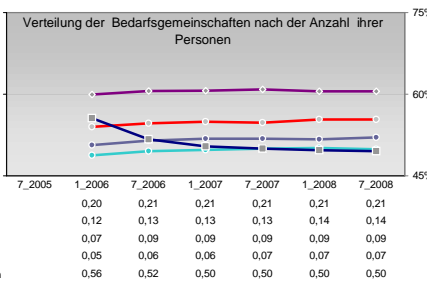
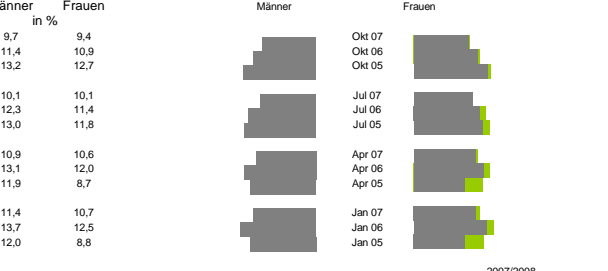
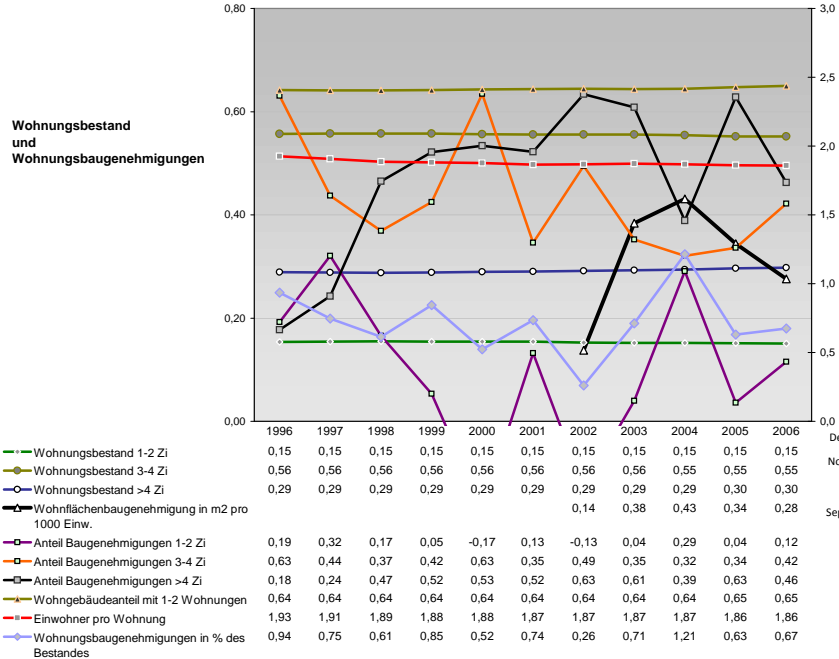
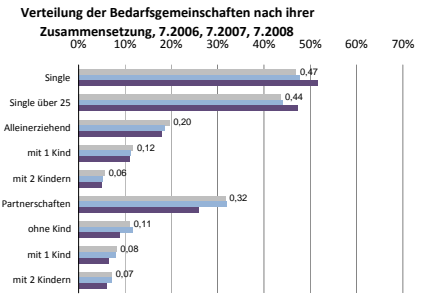
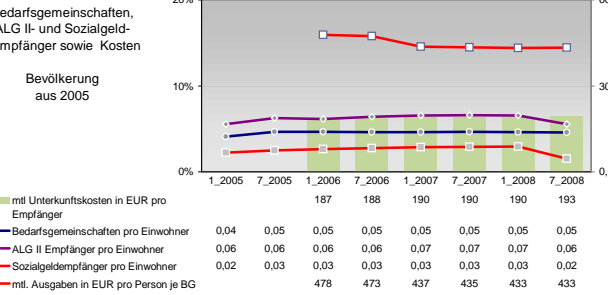
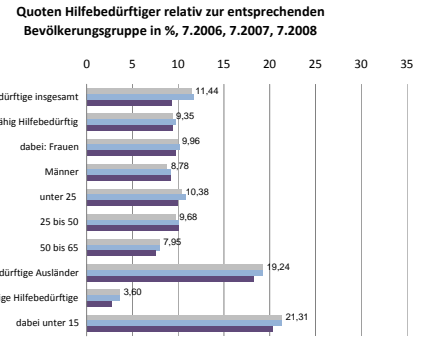
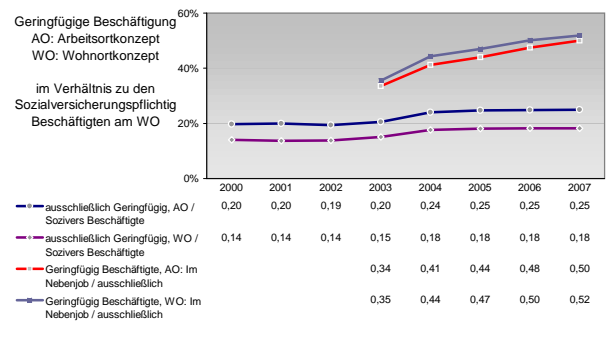
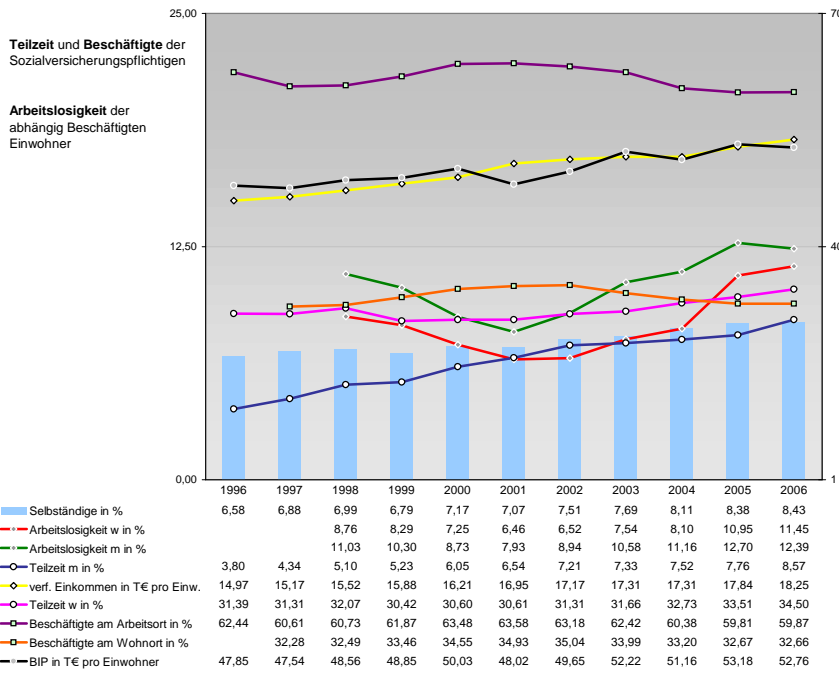


## Tourismus und Insolvenzen



## Gewerbemeldungen

An	Ab	Neu	Aufgaben	Zuzüge	Fortzüge	Übernahmen	Übergaben	Maßstab
1741	1447	1468	1096	161	213	112	138	2007
1781	1420	1664	1259	185	198	158	172	2005
2170	1747	1606	1202	147	200	417	345	2004
1560	1489	1231	1213	106	213	335	325	2003
1682	1323	1064	1080	93	145	325	284	2001



Einblicke in städtische Kundenrefinanzierungs- und Zinsüberschuss Relationen der Bankenwirtschaft erhalten Sie auch mit den Seiten:  
<http://www.rankingweb.de/Banken.html>  
<http://www.rankingweb.de/stadt.html>