

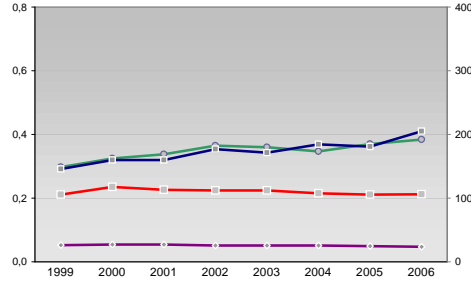
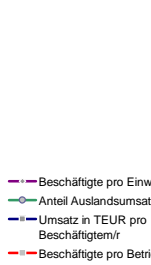
# Finanzen und Erwerbstätigkeit

Darmstadt-Dieburg, Landkreis

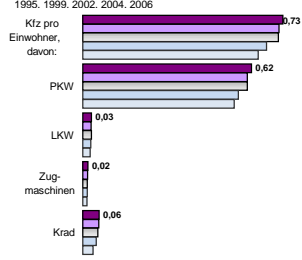
## Versicherungspflichtig Beschäftigte am Arbeitsort [WZ 93]

	[D]	[E]	[F]	[G]	[H]	[I]	[J]	[K]	[L, O, P]
	Verarbeitendes Gewerbe	Energie und Wasserversorgung	Baugewerbe	Handel; Instandhaltung und Reparatur	Verkehr und Nachrichtenübermittlung	Kredit- und Versicherungsgewerbe	Grundstücks-, Wohnungswesen, Dienstleistungen für Unternehmen	Öffentliche Verwaltung, Verteidigung, Sozialversicherung ect.	[M, N, O, P]
	m	w	männlich	weiblich					
12.654	5.184								
12.519	5.260								
12.189	5.310								
13.009	6.130								
12.972	6.197								
77	25								
120	25								
117	22								
116	24								
125	21								
4.323	654								
3.754	637								
4.329	740								
4.809	764								
4.982	788								
6.537	5.741								
6.493	5.854								
6.446	5.835								
6.843	6.015								
6.780	5.840								
591	703								
604	717								
629	675								
631	702								
605	632								
2.101	609								
2.134	725								
1.813	665								
1.971	691								
1.693	634								
554	864								
587	913								
640	1.066								
634	1.044								
605	975								
2.959	2.649								
3.207	2.567								
3.417	2.796								
3.433	2.839								
2.492	2.248								
1.265	1.571								
1.304	1.610								
1.419	1.924								
1.413	1.671								
1.426	1.779								
2.231	7.138								
2.205	7.125								
2.101	7.201								
2.001	6.795								
1.807	6.404								

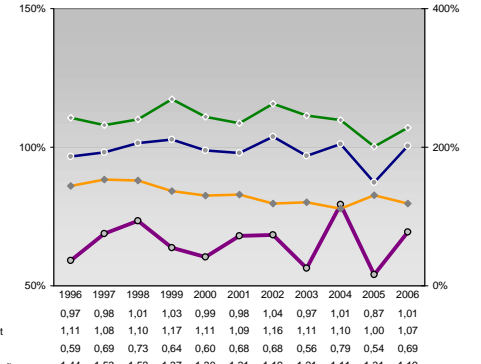
## Umsatz und Beschäftigte des verarbeitenden und produzierenden Gewerbes



## Kfz pro Einwohner



## kommunale Haushalte



## Wirtschaftsbereiche

- [A]: Land-, Forstwirtschaft, Fischerei
- [B]: Produzierendes Gewerbe
- [C]: Handel, Gastgewerbe, Verkehr
- [D]: Finanzierung, Vermietung und Unternehmensdienstleistungen
- [E]: Öffentliche und private Dienstleister

## Erwerbstätige und Wertschöpfung

Wirtschaftsbereich	Erwerbstätige	Wertschöpfung
[A]	2,4%	0,8%
[B]	2,1%	0,9%
[C]	2,2%	2,0%
[D]	24,5%	21,5%
[E]	30,5%	27,7%
[F]	-	-
[G]	35,8%	29,0%
[H]	30,3%	22,2%
[I]	27,6%	19,1%
[J]	27,0%	20,1%
[K]	16,6%	34,9%
[L, O, P]	15,9%	33,8%
[M, N, O, P]	-	-
[M, N, O, P]	12,4%	32,7%
[M, N, O, P]	26,1%	20,6%
[M, N, O, P]	23,9%	18,6%
[M, N, O, P]	-	-
[M, N, O, P]	22,7%	16,3%

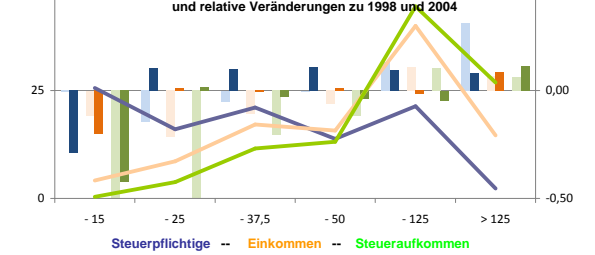
## Erwerbstätige und Wertschöpfung nach Wirtschaftsbereichen



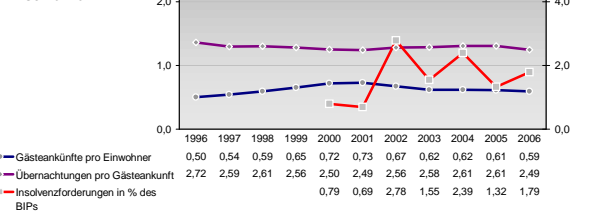
## Anteile der Soziversicherungspflichtig Beschäftigten am Arbeitsort

Bildungsniveau	m	w
ohne Berufsausbildung	16,3%	17,6%
	16,9%	18,9%
	17,5%	20,9%
	18,6%	24,1%
	19,4%	26,8%
mit Berufsausbildung	57,1%	62,5%
	57,6%	62,2%
	59,1%	61,8%
	62,6%	63,2%
	64,5%	62,4%
mit höherem Bildungsabschluss	10,3%	4,8%
	10,1%	4,8%
	10,4%	4,8%
	9,1%	4,4%
	7,1%	3,4%
Ausländer ohne Berufsausbildung	35,9%	41,7%
	37,7%	45,2%
	39,6%	50,1%
	42,8%	59,5%
	44,4%	61,4%
Ausländer mit höherer Bildung	3,9%	2,4%
	4,1%	2,7%
	3,5%	2,8%
	2,6%	2,3%
	2,5%	1,7%

## Verteilung nach Einkommensklassen in t.EUR 2001 in % und relative Veränderungen zu 1998 und 2004

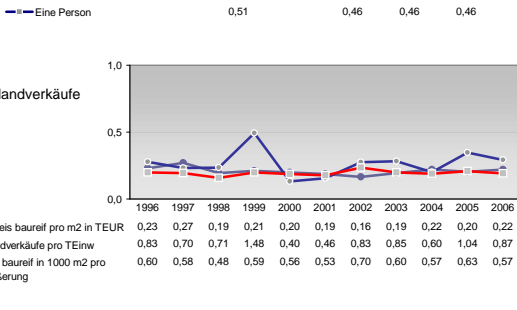
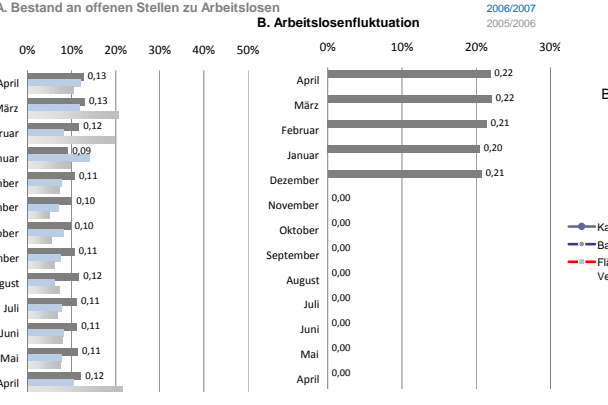
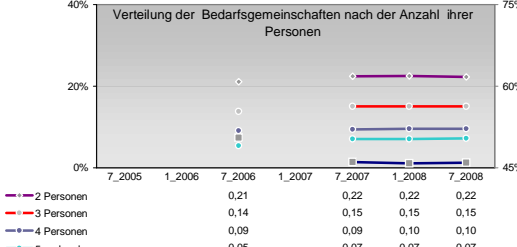
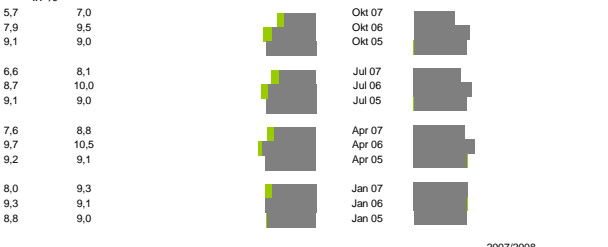
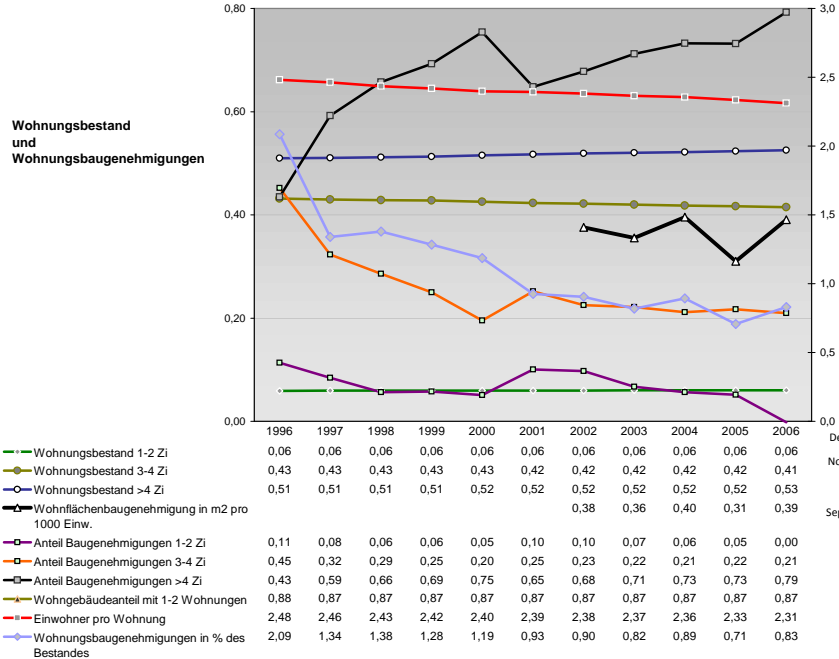
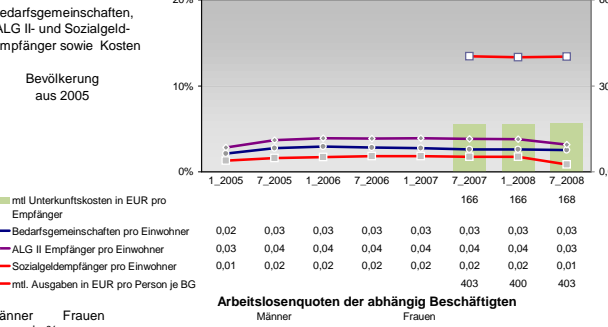
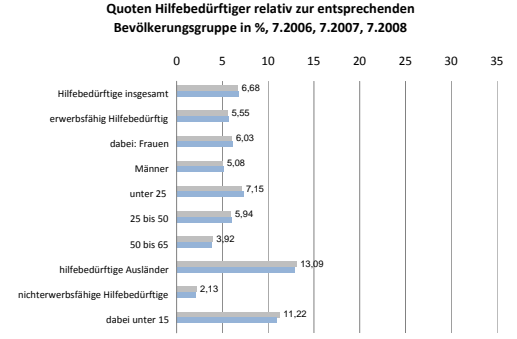
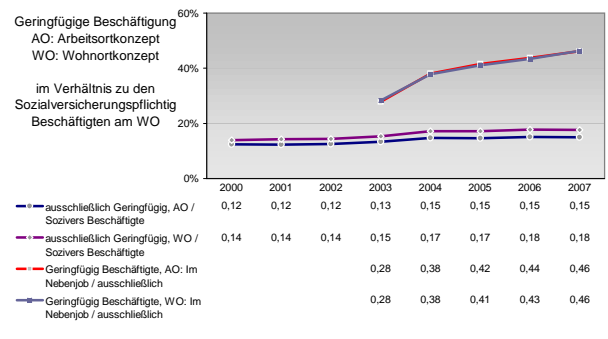
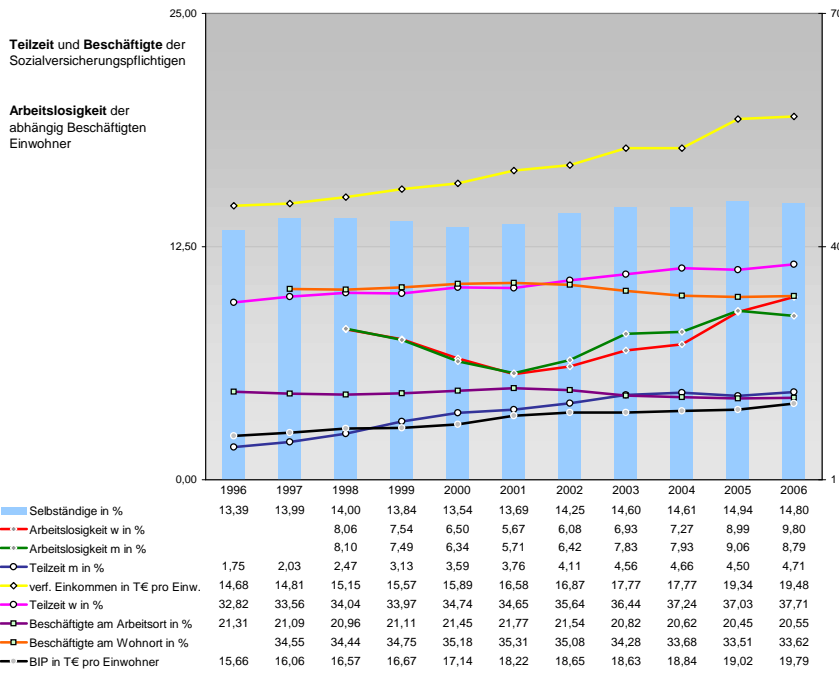


## Tourismus und Insolvenzen



## Gewerbemeldungen

Kategorie	An	Ab
Neu	3327	2830
Aufgaben	3436	2737
	3933	2856
	2996	2689
	3246	2833
Zuzüge	2630	2201
Fortzüge	3036	2276
	3220	2131
	2737	2114
	2455	1970
Übernahmen	249	203
Übergaben	310	256
	318	281
	291	270
	417	354



Einblicke in städtische Kundenrefinanzierungs- und Zinsüberschuss Relationen der Bankenwirtschaft erhalten Sie auch mit den Seiten:  
<http://www.rankingweb.de/Banken.html>  
<http://www.rankingweb.de/stadt.html>