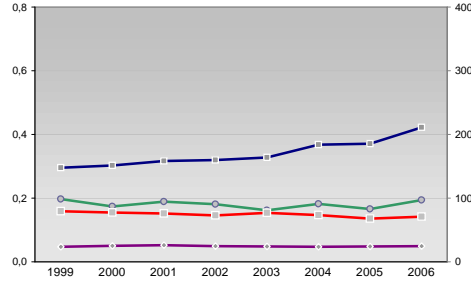


# Finanzen und Erwerbstätigkeit

Delitzsch, Landkreis

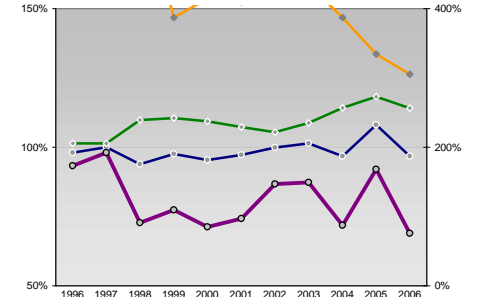
## Umsatz und Beschäftigte des verarbeitenden und produzierenden Gewerbes



## Kfz pro Einwohner

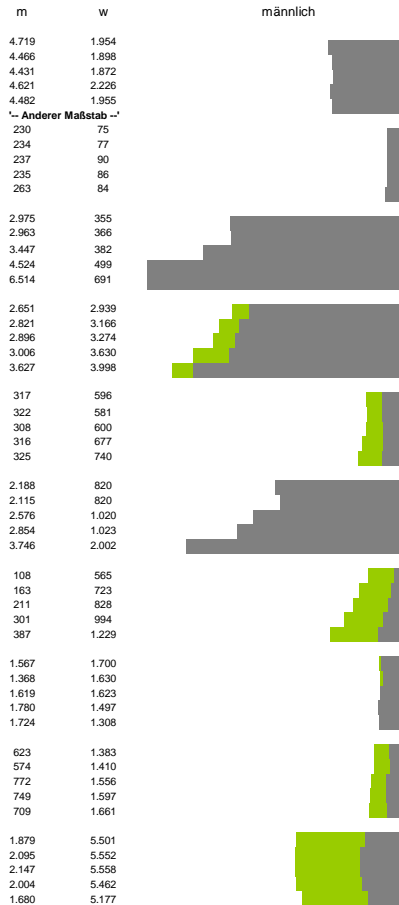


## kommunale Haushalte



## Versicherungspflichtig Beschäftigte am Arbeitsort [WZ 93]

- [D] Verarbeitendes Gewerbe
- [E] Energie und Wasserversorgung
- [F] Baugewerbe
- [G] Handel; Instandhaltung und Reparatur
- [H] Gastgewerbe
- [I] Verkehr und Nachrichtenübermittlung
- [J] Kredit- und Versicherungsgewerbe
- [K] Grundstücks-, Wohnungswesen, Dienstleistungen für Unternehmen
- [L, N, O, P] Öffentliche Verwaltung, Verteidigung, Sozialversicherung ect.
- [M, N, O, P] Öffentliche und persönliche Dienstleistungen, Private Haushalte



Legende	2006	2005	2004	2003	2002	2001	2000	1999
Beschäftigte pro Einwohner	0,05	0,05	0,05	0,05	0,05	0,05	0,05	0,05
Anteil Auslandsumsatz	0,20	0,17	0,19	0,18	0,16	0,18	0,17	0,19
Umsatz in TEUR pro Beschäftigtem/r	147	151	158	160	164	184	185	211
Beschäftigte pro Betrieb	79	77	76	73	77	73	68	71

- [A]: Land- Forstwirtschaft, Fischerei
- [B]: Produzierendes Gewerbe
- [C]: Handel, Gastgewerbe, Verkehr
- [D]: Finanzierung, Vermietung und Unternehmens
- [E]: Unternehmensdienstleister
- [E]: Öffentliche und private Dienstleister

## Erwerbstätige und Wertschöpfung

Jahr	Erwerbstätige	Wertschöpfung
2006	3,6%	1,8%
2004	3,6%	2,5%
2002	-	-
2000	3,2%	3,0%
1998	18,7%	26,7%
1996	26,7%	29,2%
2006	-	-
2004	32,4%	32,8%
2002	-	-
2000	30,3%	21,9%
1998	28,1%	21,3%
1996	-	-
2006	32,2%	24,9%
2004	-	-
2002	15,5%	24,2%
2000	14,3%	23,5%
1998	-	-
1996	-	-
2006	11,1%	21,5%
2004	-	-
2002	31,9%	25,4%
2000	27,3%	23,6%
1998	-	-
1996	21,1%	17,8%

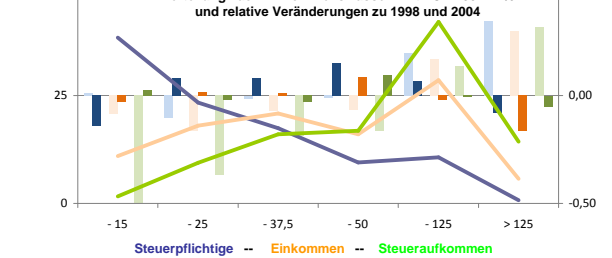
## Erwerbstätige und Wertschöpfung nach Wirtschaftsbereichen



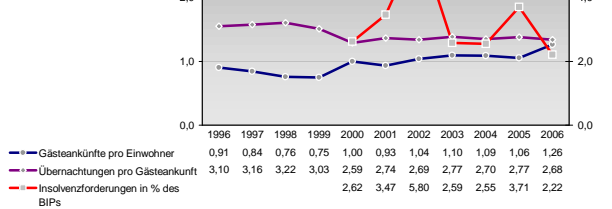
## Anteile der Soziversicherungspflichtig Beschäftigten am Arbeitsort

Kategorie	m	w
ohne Berufsausbildung	9,1%	7,4%
2005	9,9%	7,8%
2003	10,5%	9,6%
2001	-	-
1999	-	-
1995	-	-
mit Berufsausbildung	67,8%	71,3%
2004	69,5%	72,3%
2001	71,6%	72,9%
1998	75,2%	75,9%
1995	-	-
mit höherem Bildungsabschluss	8,2%	10,2%
2004	8,2%	9,9%
2001	8,3%	9,2%
1998	-	-
1995	-	-
Ausländer ohne Berufsausbildung	12,1%	16,5%
2004	13,0%	14,5%
2001	8,2%	7,6%
1998	-	-
1995	-	-
Ausländer mit höherer Bildung	8,2%	12,1%
2004	6,8%	9,2%
2001	8,2%	8,3%
1998	-	-
1995	-	-

## Verteilung nach Einkommensklassen in t.EUR 2001 in % und relative Veränderungen zu 1998 und 2004

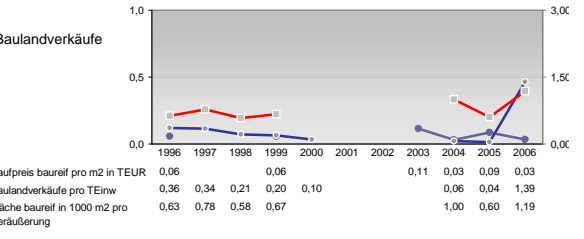
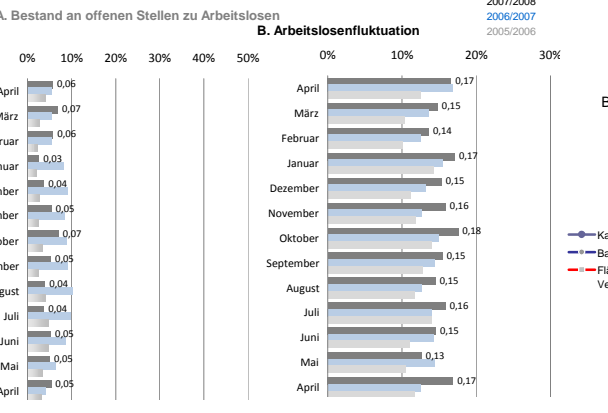
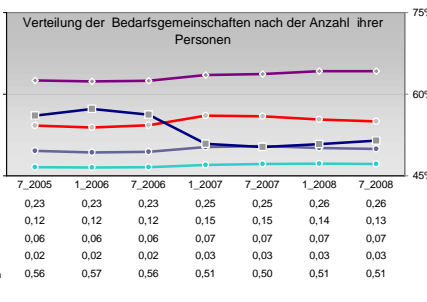
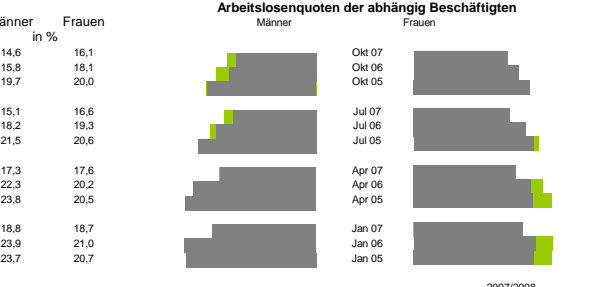
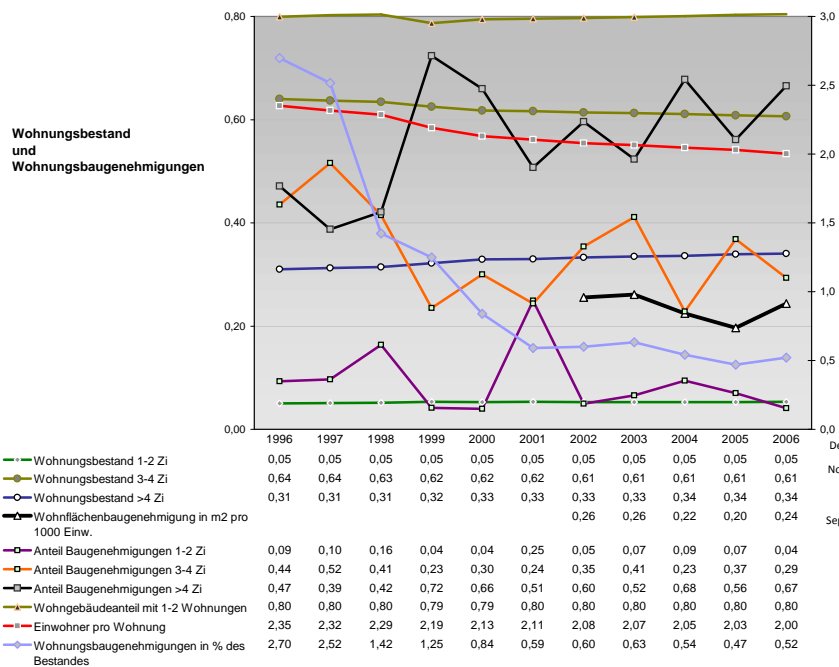
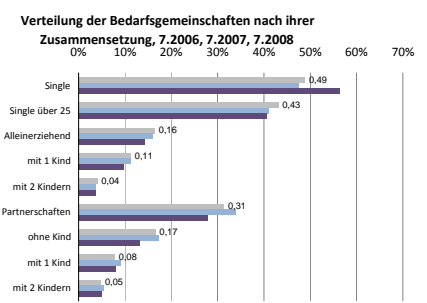
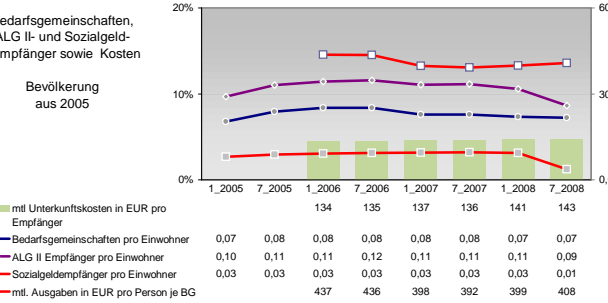
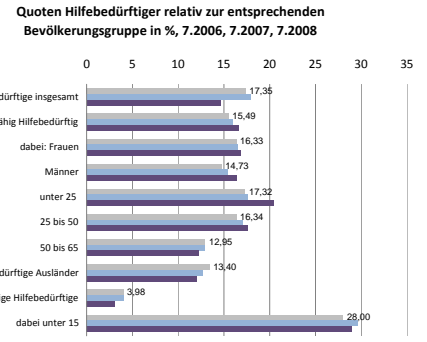
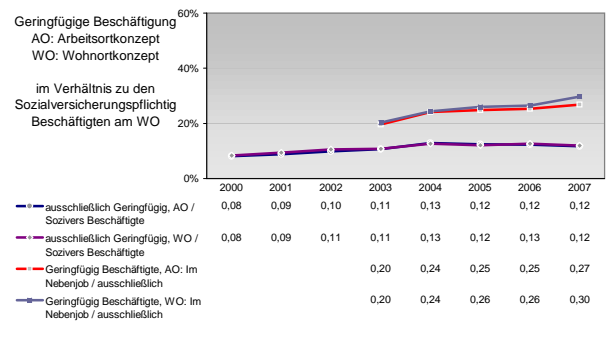
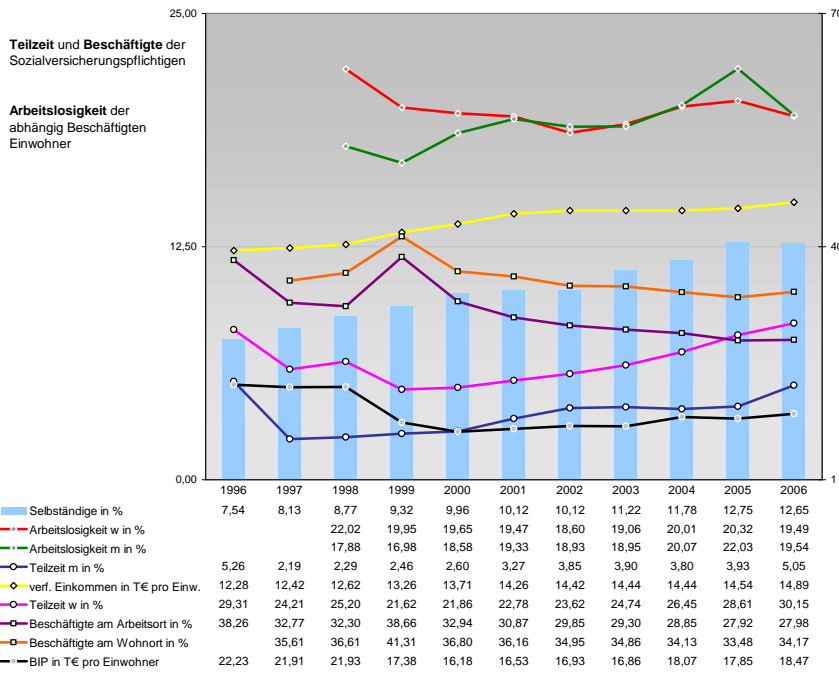


## Tourismus und Insolvenzen



## Gewerbemeldungen

Jahr	An	Ab
2007	1110	1033
2006	1350	1125
2004	1415	939
2002	1062	1085
2000	1444	1277
2007	941	890
2005	1237	949
2004	1266	782
2003	1196	991
2001	1106	1012
2007	114	94
2005	122	119
2004	95	95
2003	59	90
2001	66	106
2007	55	49
2005	59	76
2004	54	62
2003	55	57
2001	117	96



**Einblicke in städtische Kundenrefinanzierungs- und Zinsüberschuss**  
 Relationen der Bankenwirtschaft erhalten Sie auch mit den Seiten:  
<http://www.rankingweb.de/Banken.html>  
<http://www.rankingweb.de/stadt.html>