

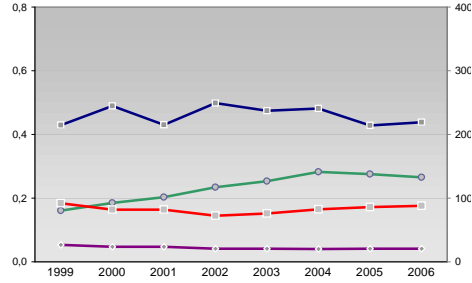
Finanzen und Erwerbstätigkeit

Delmenhorst, Kreisfreie Stadt

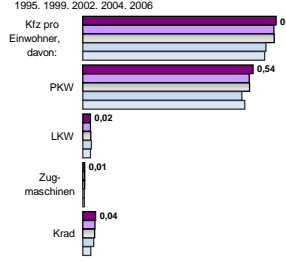
Versicherungspflichtig Beschäftigte am Arbeitsort [WZ 93]

	[D]	[E]	[F]	[G]	[H]	[I]	[J]	[K]	[L, O, P]
	Verarbeitendes Gewerbe	Energie und Wasserversorgung	Baugewerbe	Handel; Instandhaltung und Reparatur	Gastgewerbe	Verkehr und Nachrichtenübermittlung	Kredit- und Versicherungsgewerbe	Grundstücks-, Wohnungswesen, Dienstleistungen für Unternehmen	Öffentliche Verwaltung, Verteidigung, Sozialversicherung ect.
m	w	männlich	weiblich						
2.650	932								
2.650	963								
2.720	1.100								
2.930	1.222								
3.277	1.362								
0	0								
0	0								
-	-								
-	-								
823	124								
786	115								
-	-								
-	-								
1.511	2.105								
1.551	2.212								
1.573	2.353								
1.592	2.377								
1.640	2.629								
120	147								
120	146								
160	194								
137	180								
156	196								
432	217								
438	226								
465	230								
461	233								
484	200								
134	242								
134	263								
137	265								
163	302								
139	285								
962	1.540								
850	1.547								
852	1.831								
726	1.789								
658	1.363								
682	892								
675	887								
785	887								
932	897								
922	887								
782	3.044								
769	3.005								
1.045	3.032								
740	2.922								
670	2.835								

Umsatz und Beschäftigte des verarbeitenden und produzierenden Gewerbes



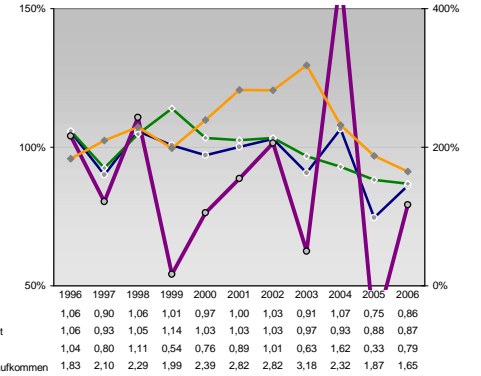
Kfz pro Einwohner



Wirtschaftsbereiche

- [A]: Land-, Forstwirtschaft, Fischerei
- [B]: Produzierendes Gewerbe
- [C]: Handel, Gastgewerbe, Verkehr
- [D]: Finanzierung, Vermietung und Unternehmensdienstleistungen
- [E]: Öffentliche und private Dienstleister

kommunale Haushalte



Erwerbstätige und Wertschöpfung

Jahr	Erwerbstätige	Wertschöpfung
2006	0,7%	0,3%
2005	1,0%	0,3%
2003	1,0%	0,3%
2001	14,0%	24,1%
1999	19,4%	23,0%
2006	-	-
2005	23,1%	24,0%
2003	-	-
2001	27,4%	18,2%
1999	29,6%	19,7%
2006	27,4%	16,7%
2005	-	-
2003	-	-
2001	20,4%	27,1%
1999	15,3%	28,9%
2006	-	-
2005	16,8%	30,2%
2003	-	-
2001	37,5%	30,2%
1999	34,7%	27,9%
2006	-	-
2005	31,7%	28,7%
2003	-	-
2001	-	-
1999	-	-

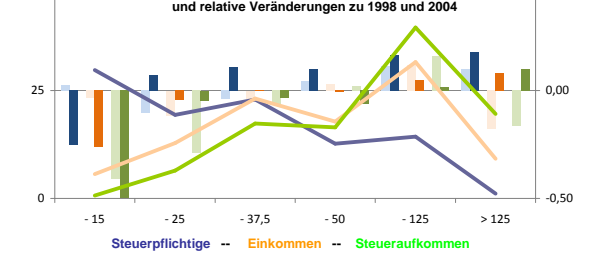
Erwerbstätige und Wertschöpfung nach Wirtschaftsbereichen



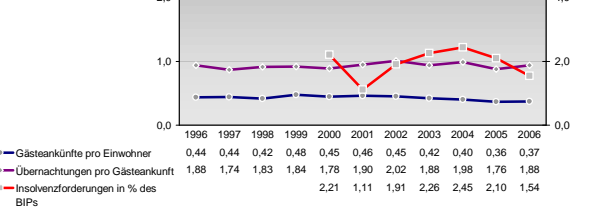
Anteile der Soziversicherungspflichtig Beschäftigten am Arbeitsort

Jahr	m	w
2006	14,7%	12,3%
2005	15,5%	13,0%
2003	18,0%	14,5%
2001	18,4%	17,9%
1999	19,5%	19,8%
2006	59,2%	58,6%
2005	61,0%	57,5%
2003	62,4%	58,8%
2001	67,1%	63,4%
1999	67,8%	66,8%
2006	5,6%	4,3%
2005	5,5%	3,7%
2003	4,8%	3,4%
2001	4,1%	2,8%
1999	3,7%	2,8%
2006	15,8%	19,1%
2005	21,5%	20,4%
2003	28,2%	21,9%
2001	30,6%	32,9%
1999	38,0%	37,2%
2006	2,2%	1,8%
2005	1,9%	0,9%
2003	2,0%	0,5%
2001	2,9%	1,3%
1999	2,7%	2,1%

Verteilung nach Einkommensklassen in t.EUR 2001 in % und relative Veränderungen zu 1998 und 2004

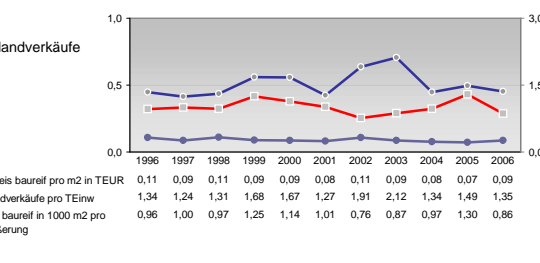
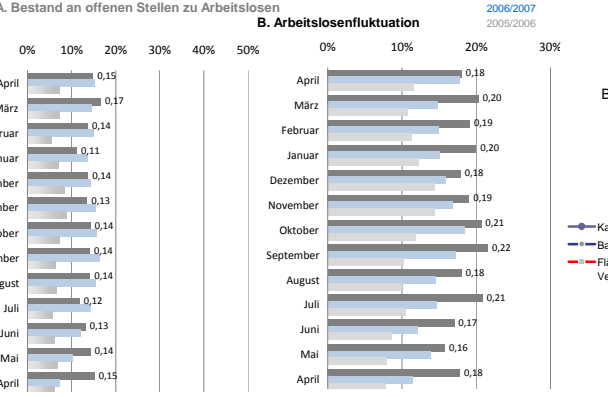
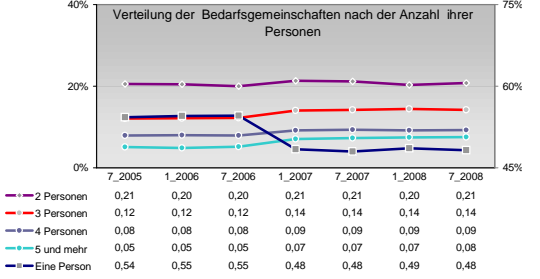
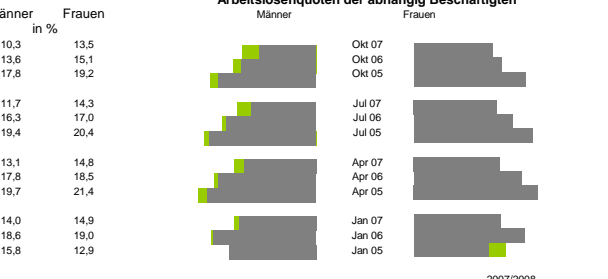
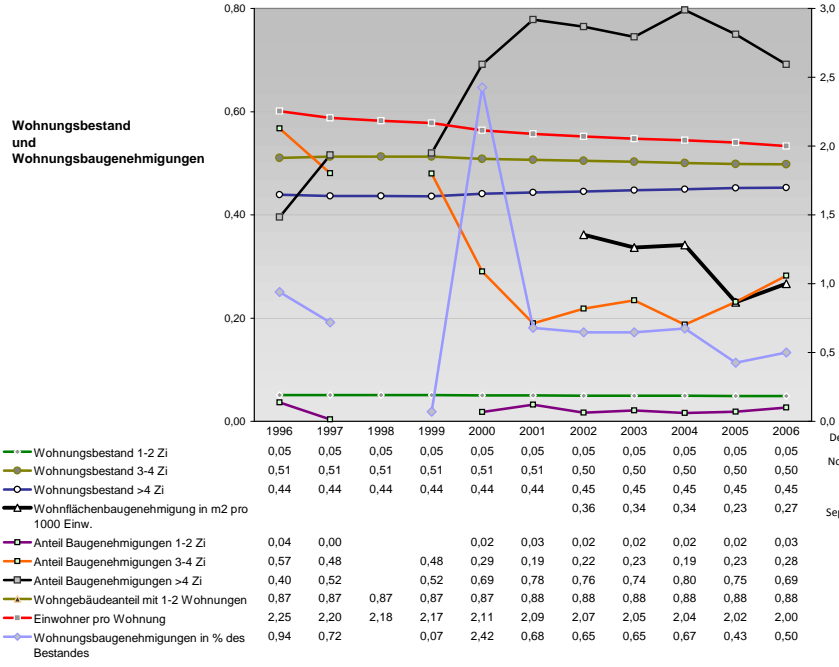
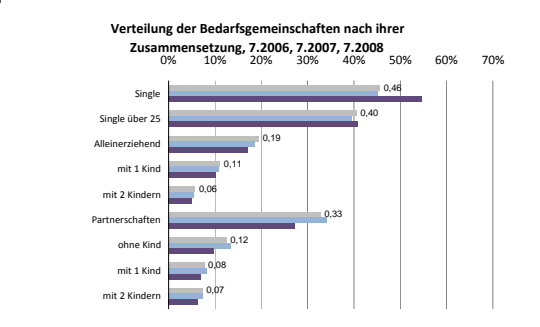
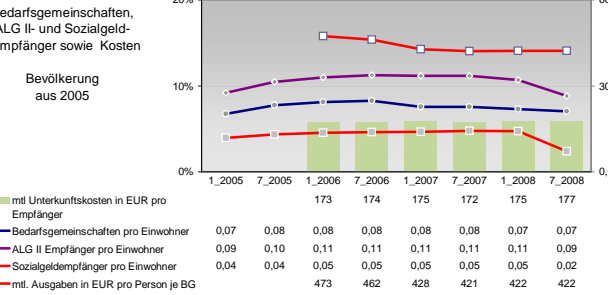
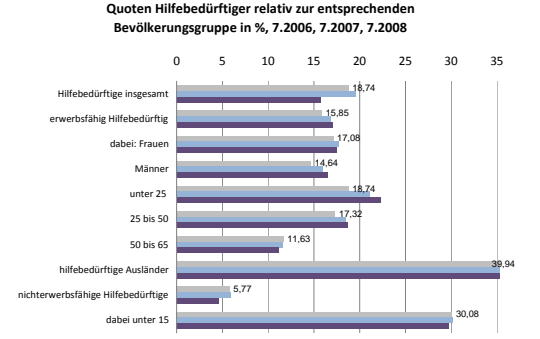
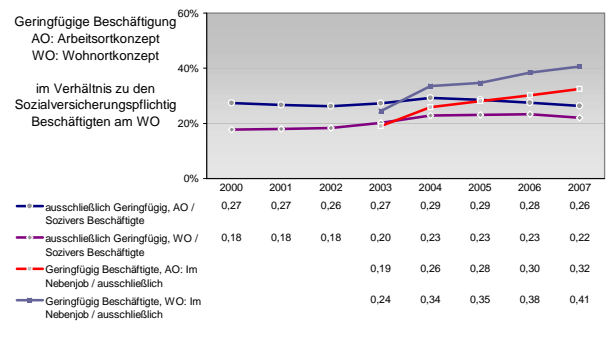
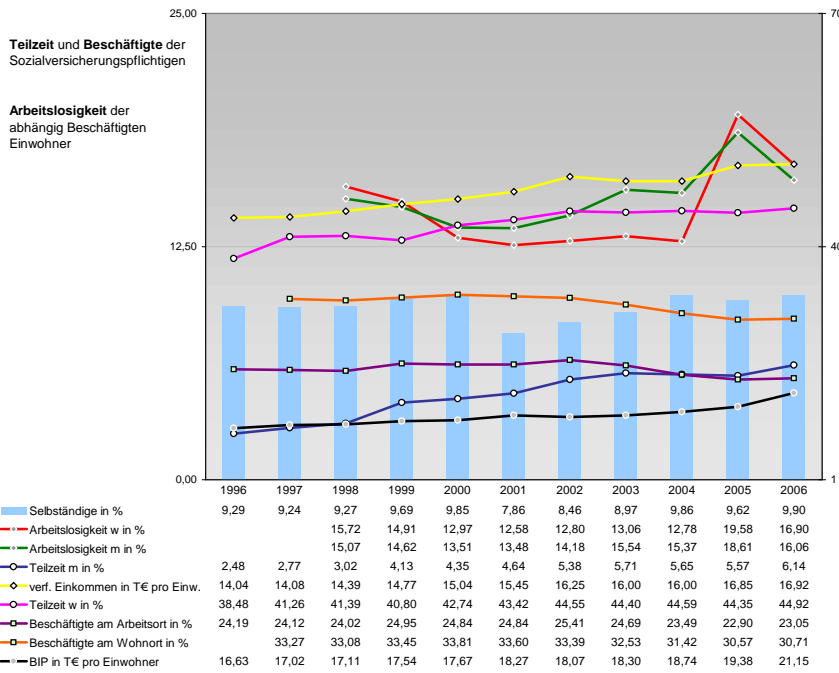


Tourismus und Insolvenzen



Gewerbemeldungen

Jahr	An	Ab
2007	754	668
2006	711	653
2004	896	614
2002	613	611
2000	625	541
2007	637	561
2005	626	522
2004	740	511
2003	520	474
2001	401	326
2007	37	50
2005	42	57
2004	60	44
2003	28	43
2001	36	29
2007	80	57
2005	90	70
2004	96	59
2003	94	73
2001	130	93



Einblicke in städtische Kundenrefinanzierungs- und Zinsüberschuss
 Relationen der Bankenwirtschaft erhalten Sie auch mit den Seiten:
<http://www.rankingweb.de/Banken.html>
<http://www.rankingweb.de/stadt.html>