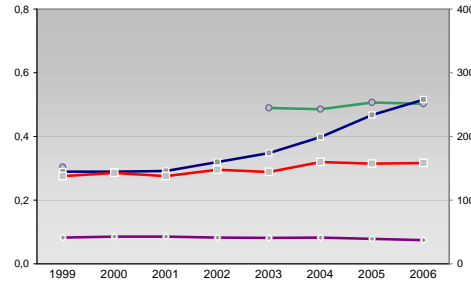


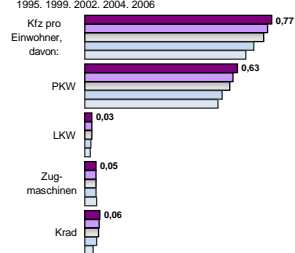
Finanzen und Erwerbstätigkeit

Donnersbergkreis

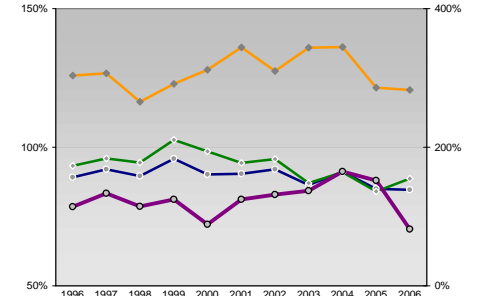
Umsatz und Beschäftigte des verarbeitenden und produzierenden Gewerbes



Kfz pro Einwohner

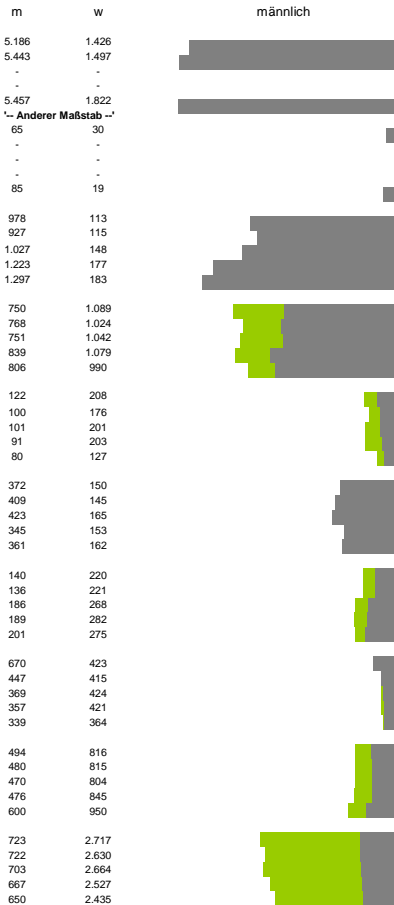


kommunale Haushalte



Versicherungspflichtig Beschäftigte am Arbeitsort [WZ 93]

- [D] Verarbeitendes Gewerbe
- [E] Energie und Wasserversorgung
- [F] Baugewerbe
- [G] Handel; Instandhaltung und Reparatur
- [H] Gastgewerbe
- [I] Verkehr und Nachrichtenübermittlung
- [J] Kredit- und Versicherungsgewerbe
- [K] Grundstücks-, Wohnungswesen, Dienstleistungen für Unternehmen
- [L, O, P] Öffentliche Verwaltung, Verteidigung, Sozialversicherung ect.

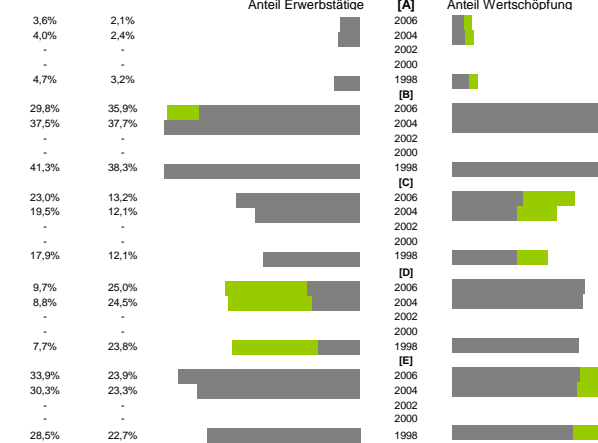


| Jahr | Beschäftigte pro Einwohner | Anteil Auslandsumsatz | Umsatz in TEUR pro Beschäftigtem/r | Beschäftigte pro Betrieb |
|------|----------------------------|-----------------------|------------------------------------|--------------------------|
| 1999 | 0,08 | 0,30 | 145 | 138 |
| 2000 | 0,09 | 0,30 | 145 | 143 |
| 2001 | 0,09 | 0,30 | 146 | 138 |
| 2002 | 0,08 | 0,30 | 160 | 148 |
| 2003 | 0,08 | 0,49 | 174 | 144 |
| 2004 | 0,08 | 0,49 | 199 | 160 |
| 2005 | 0,08 | 0,51 | 234 | 157 |
| 2006 | 0,07 | 0,50 | 258 | 158 |

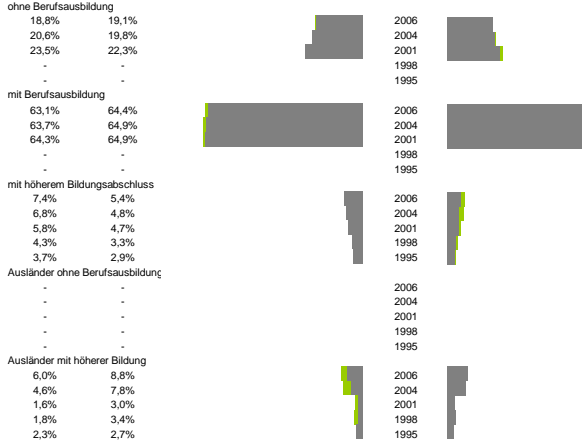
Wirtschaftsbereiche

- [A]: Land-, Forstwirtschaft, Fischerei
- [B]: Produzierendes Gewerbe
- [C]: Handel, Gastgewerbe, Verkehr
- [D]: Finanzierung, Vermietung und Unternehmensdienstleistungen
- [E]: Öffentliche und private Dienstleister

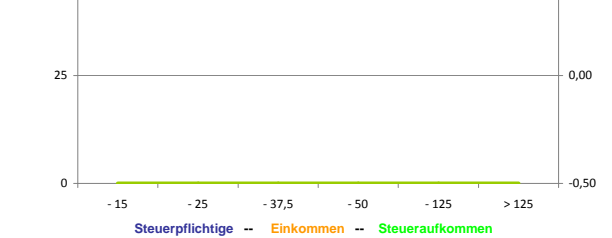
Erwerbstätige und Wertschöpfung nach Wirtschaftsbereichen



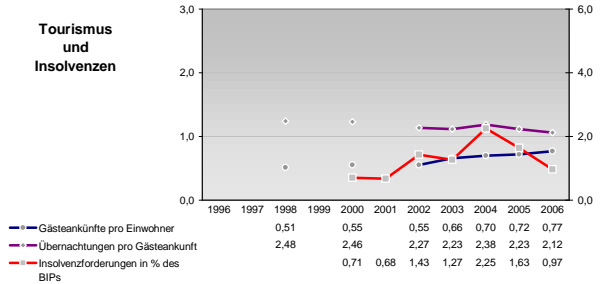
Anteile der Soziversicherungspflichtig Beschäftigten am Arbeitsort



Verteilung nach Einkommensklassen in t.EUR 2001 in % und relative Veränderungen zu 1998 und 2004

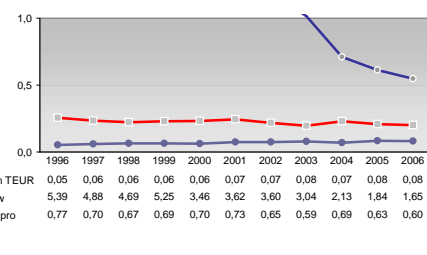
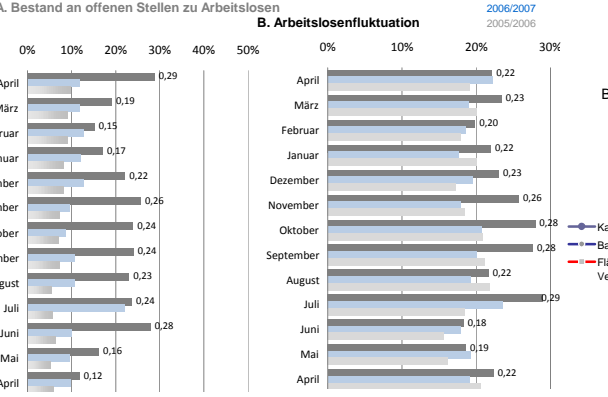
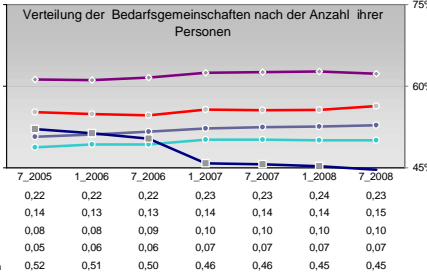
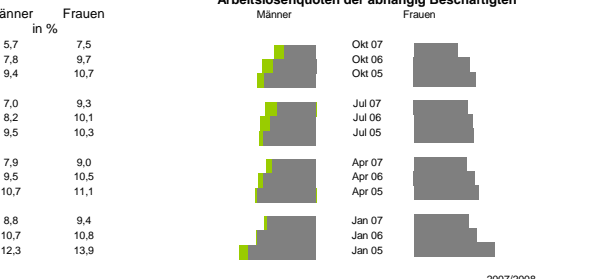
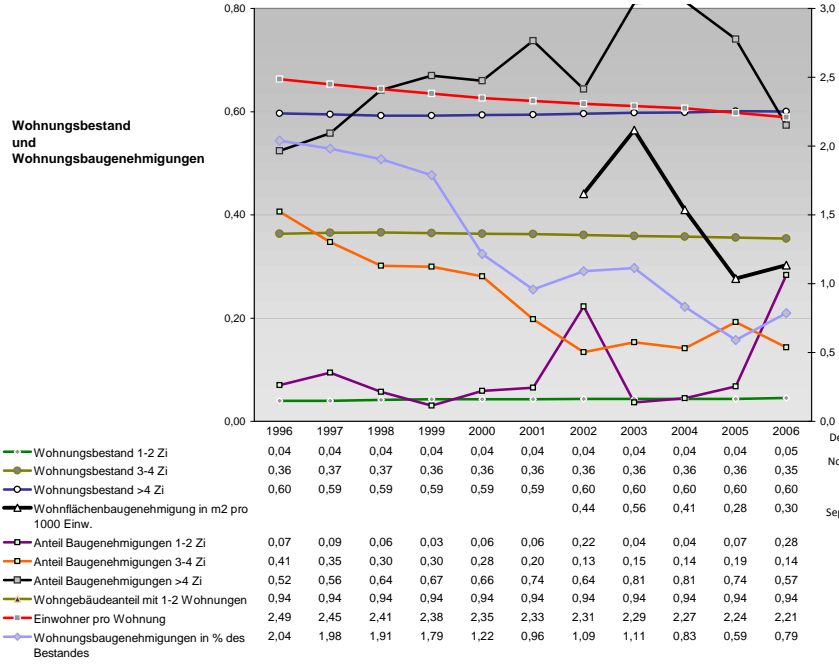
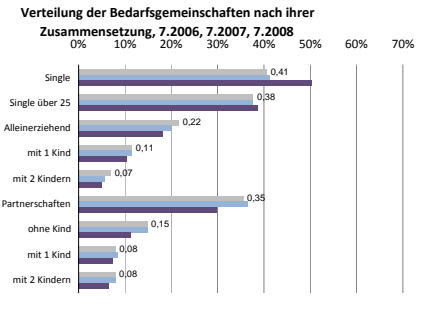
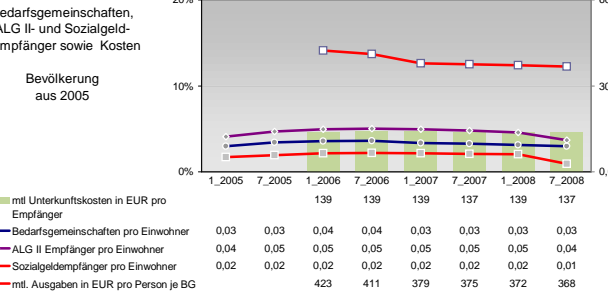
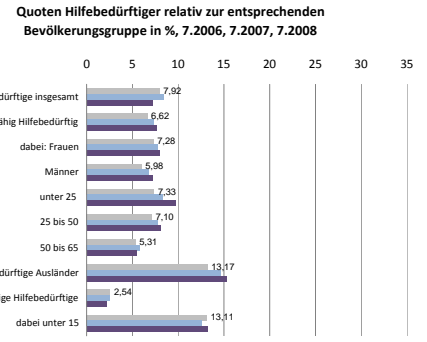
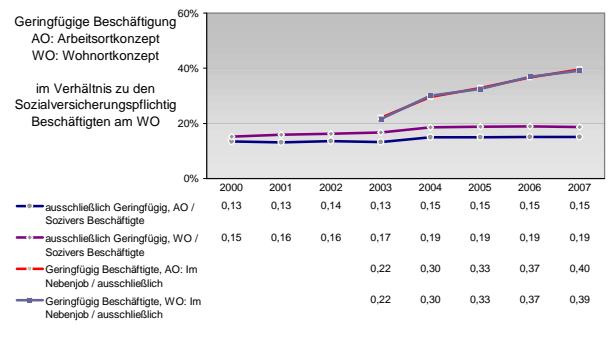
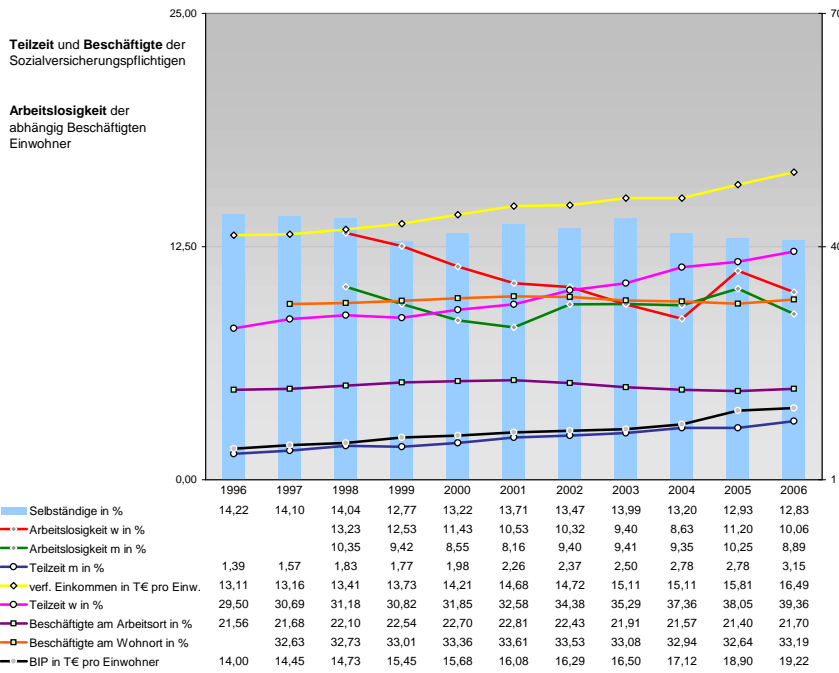


Tourismus und Insolvenzen



Gewerbemeldungen





Einblicke in städtische Kundenrefinanzierungs- und Zinsüberschuss Relationen der Bankenwirtschaft erhalten Sie auch mit den Seiten:
<http://www.rankingweb.de/Banken.html>
<http://www.rankingweb.de/stadt.html>