

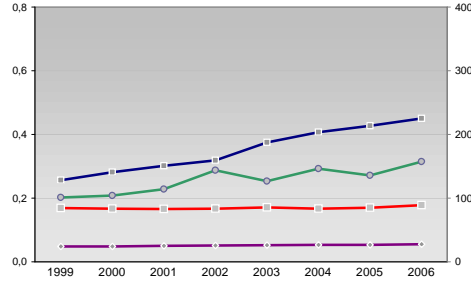
Finanzen und Erwerbstätigkeit

Dresden, Regierungsbezirk

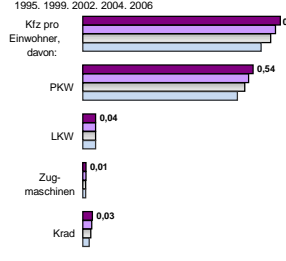
Versicherungspflichtig Beschäftigte am Arbeitsort [WZ 93]

[D]	Verarbeitendes Gewerbe	[E]	Energie und Wasserversorgung	[F]	Baugewerbe	[G]	Handel; Instandhaltung und Reparatur	[H]	Gastgewerbe	[I]	Verkehr und Nachrichtenübermittlung	[J]	Kredit- und Versicherungsgewerbe	[K]	Grundstücks-, Wohnungswesen, Dienstleistungen für Unternehmen	[L, O, P]	Öffentliche Verwaltung, Verteidigung, Sozialversicherung ect.	[M, N, O, P]	Öffentliche und persönliche Dienstleistungen, Private Haushalte
m	w	männlich	weiblich	m	w	m	w	m	w	m	w	m	w	m	w	m	w	m	w
74.914	33.483			72.843	33.641			72.239	35.024			72.467	36.414			71.208	36.413		
4.032	1.803			4.144	1.851			4.529	1.969			4.743	2.036			5.171	2.244		
33.737	4.364			34.261	4.557			42.264	5.182			51.324	6.566			75.222	9.538		
28.548	35.291			28.852	36.206			29.450	37.899			30.903	39.411			33.045	41.422		
6.521	12.028			6.351	11.861			5.998	12.079			6.123	13.220			5.818	13.498		
20.960	8.528			21.264	8.870			22.311	9.795			25.221	11.414			24.656	11.276		
3.352	7.262			3.409	7.530			3.628	8.170			3.918	8.819			4.032	9.276		
35.770	30.537			33.069	29.843			32.153	28.474			31.993	28.498			31.072	28.612		
12.977	29.183			12.839	28.656			14.185	29.442			14.265	30.840			15.270	32.354		
37.744	94.409			37.347	94.312			42.306	97.592			43.483	97.408			42.185	95.906		

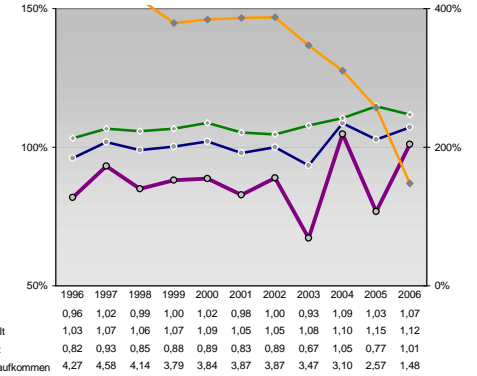
Umsatz und Beschäftigte des verarbeitenden und produzierenden Gewerbes



Kfz pro Einwohner



kommunale Haushalte



Wirtschaftsbereiche

- [A]: Land-, Forstwirtschaft, Fischerei
- [B]: Produzierendes Gewerbe
- [C]: Handel, Gastgewerbe, Verkehr
- [D]: Finanzierung, Vermietung und Unternehmensdienstleistungen
- [E]: Öffentliche und private Dienstleister

Ewerbstätige Wertschöpfung

Jahr	Anteil Erwerbstätige	Anteil Wertschöpfung
2006	2,3%	0,9%
2005	2,3%	1,2%
2004	3,0%	1,6%
2003	19,2%	26,1%
2002	26,1%	30,2%
2001	33,2%	31,2%
2000	24,4%	16,4%
1999	23,1%	15,5%
1998	22,0%	13,9%
1997	17,1%	27,1%
1996	14,9%	25,6%
1995	-	-

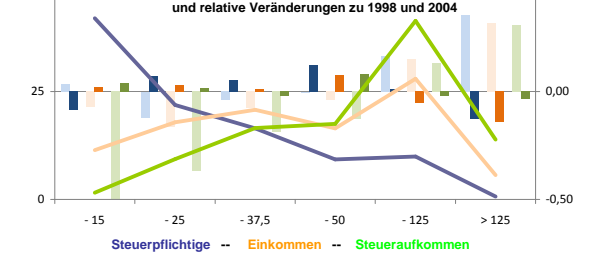
Erwerbstätige und Wertschöpfung nach Wirtschaftsbereichen



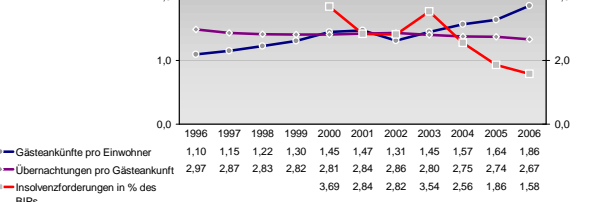
Anteile der Soziversicherungspflichtig Beschäftigten am Arbeitsort

Kategorie	m	w
ohne Berufsausbildung	10,0%	7,9%
mit Berufsausbildung	10,0%	8,2%
mit höherem Bildungsabschluss	10,9%	9,1%
Ausländer ohne Berufsausbildung	10,7%	9,5%
Ausländer mit höherer Bildung	63,3%	66,1%
	64,4%	67,0%
	65,7%	68,4%
	67,8%	69,6%
	14,8%	14,6%
	14,4%	14,0%
	13,9%	13,2%
	13,2%	13,0%
	11,6%	14,0%
	12,6%	17,8%
	11,0%	12,8%
	12,1%	12,6%
	30,2%	33,1%
	27,5%	27,4%
	17,3%	20,8%
	11,6%	22,5%

Verteilung nach Einkommensklassen in t.EUR 2001 in % und relative Veränderungen zu 1998 und 2004

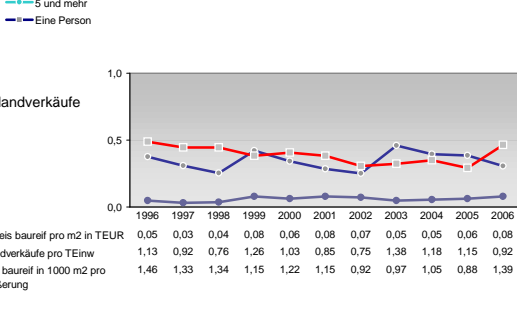
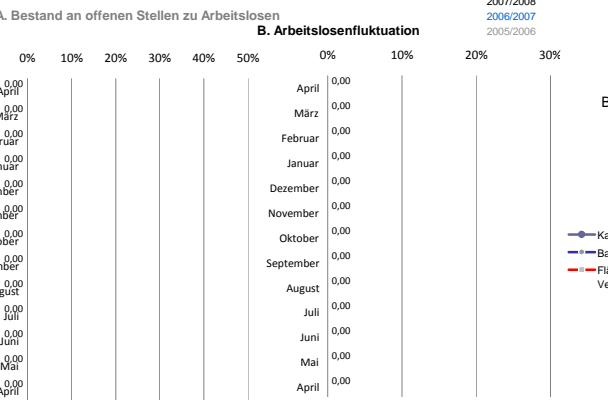
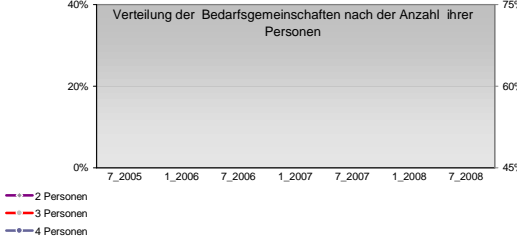
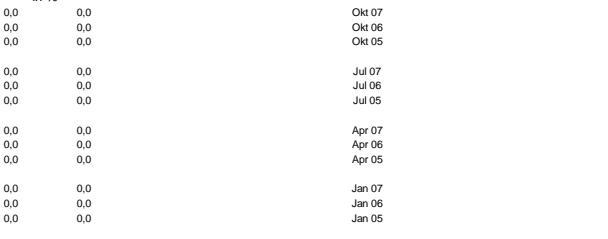
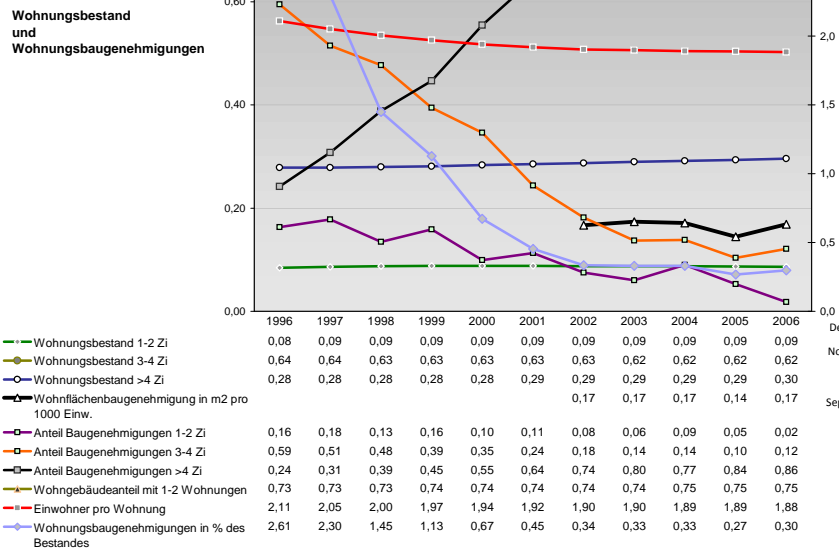
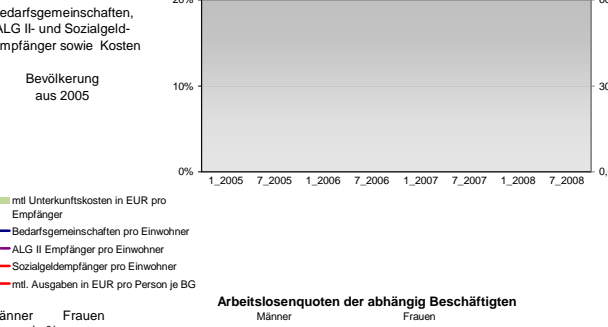
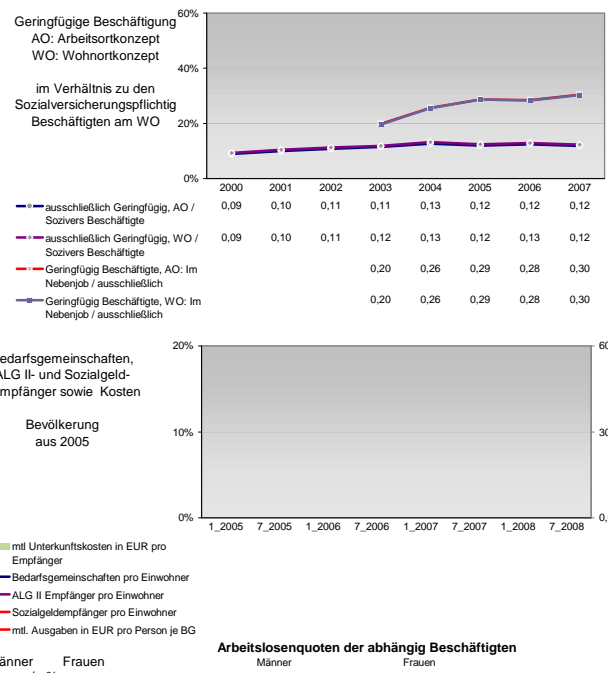
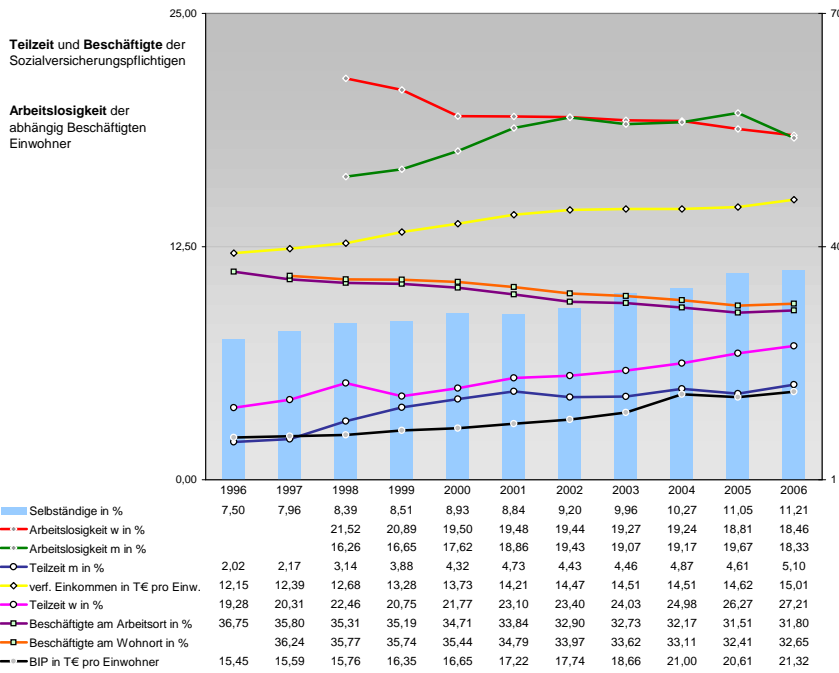


Tourismus und Insolvenzen



Gewerbemeldungen

An	Ab	Neu	Aufgaben	Zuzüge	Fortzüge	Übernahmen	Übergaben
15204	13506	13044	11432	1170	1263	990	811
17158	13823	15166	11793	917	1127	1138	873
18654	12565	16729	10651	921	1073	1004	841
13201	12846	14052	10780	709	850	949	918
14840	13980	11609	11201	732	922	1824	1527



Einblicke in städtische Kundenrefinanzierungs- und Zinsüberschuss Relationen der Bankenwirtschaft erhalten Sie auch mit den Seiten:
<http://www.rankingweb.de/Banken.html>
<http://www.rankingweb.de/stadt.html>