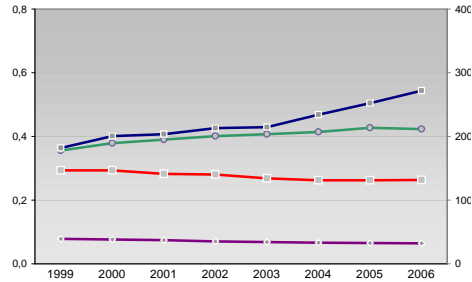


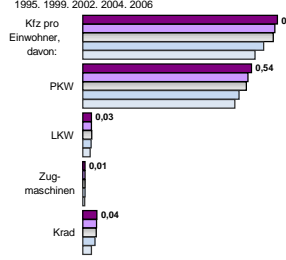
Finanzen und Erwerbstätigkeit

Düsseldorf, Regierungsbezirk

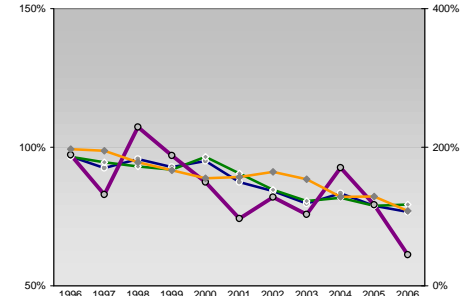
Umsatz und Beschäftigte des verarbeitenden und produzierenden Gewerbes



Kfz pro Einwohner

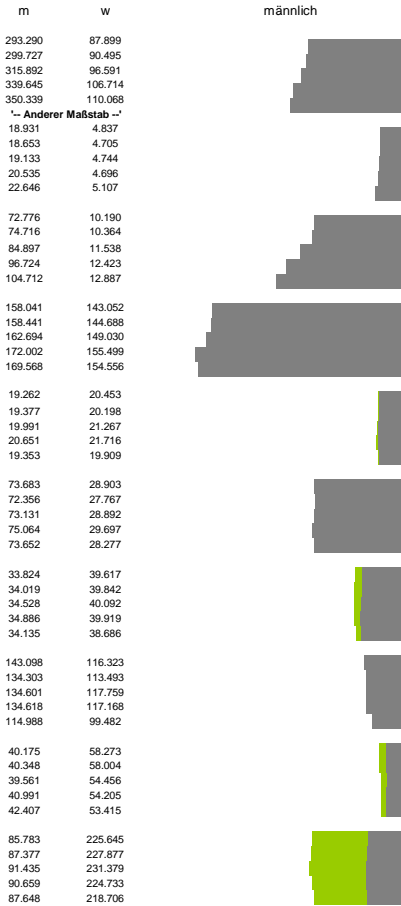


kommunale Haushalte



Versicherungspflichtig Beschäftigte am Arbeitsort [WZ 93]

- [D] Verarbeitendes Gewerbe
- [E] Energie und Wasserversorgung
- [F] Baugewerbe
- [G] Handel; Instandhaltung und Reparatur
- [H] Gastgewerbe
- [I] Verkehr und Nachrichtenübermittlung
- [J] Kredit- und Versicherungsgewerbe
- [K] Grundstücks-, Wohnungswesen, Dienstleistungen für Unternehmen
- [L, O, P] Öffentliche Verwaltung, Verteidigung, Sozialversicherung ect.



Jahr	Beschäftigte pro Einwohner	Anteil Auslandsumsatz	Umsatz in TEUR pro Beschäftigtem/r	Beschäftigte pro Betrieb
1999	0,08	0,36	182	147
2000	0,08	0,38	200	147
2001	0,07	0,39	203	141
2002	0,07	0,40	213	140
2003	0,07	0,41	215	134
2004	0,07	0,41	234	131
2005	0,07	0,43	252	131
2006	0,06	0,43	272	132

- [A]: Land-, Forstwirtschaft, Fischerei
- [B]: Produzierendes Gewerbe
- [C]: Handel, Gastgewerbe, Verkehr
- [D]: Finanzierung, Vermietung und Unternehmens
- Unternehmensdienstleister
- Öffentliche und private Dienstleister

Ewerbstätige Wertschöpfung

Jahr	Anteil Erwerbstätige	Wertschöpfung
2006	1,3%	0,5%
2005	1,2%	0,5%
2003	-	-
2001	1,1%	0,6%
1999	19,5%	24,1%
2006	24,1%	25,9%
2005	-	-
2003	29,2%	28,8%
2001	28,9%	21,7%
1999	27,7%	20,8%
2006	-	-
2005	28,0%	20,8%
2003	-	-
2001	20,5%	33,3%
1999	19,0%	32,7%
2006	-	-
2005	15,3%	31,8%
2003	-	-
2001	29,8%	20,4%
1999	28,0%	20,1%
2006	-	-
2005	26,4%	18,0%

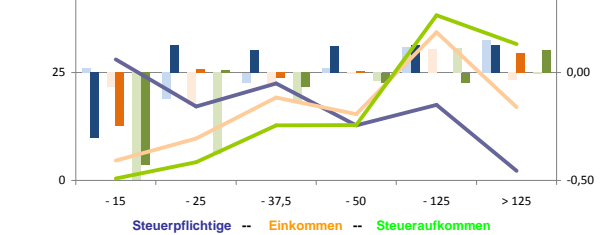
Erwerbstätige und Wertschöpfung nach Wirtschaftsbereichen



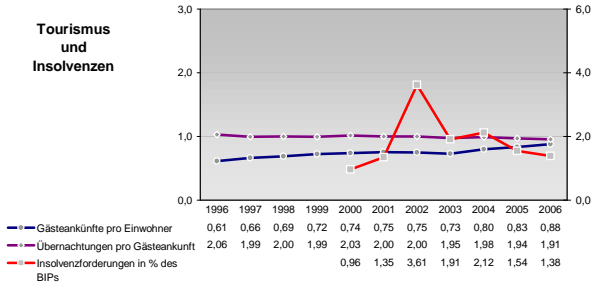
Anteile der Soziversicherungspflichtig Beschäftigten am Arbeitsort

Kategorie	m	w
ohne Berufsausbildung	16,8%	14,8%
	17,9%	16,1%
	19,1%	17,7%
	20,3%	19,1%
	21,2%	21,0%
mit Berufsausbildung	54,3%	59,9%
	55,4%	60,4%
	56,9%	61,5%
	60,2%	65,7%
	61,5%	65,8%
mit höherem Bildungsabschluss	11,4%	7,5%
	11,0%	6,9%
	10,3%	6,1%
	9,4%	5,1%
	8,8%	4,4%
Ausländer ohne Berufsausbildung	33,7%	29,7%
	37,3%	33,0%
	40,0%	36,2%
	43,2%	42,1%
	45,4%	46,0%
Ausländer mit höherer Bildung	5,0%	5,8%
	4,6%	5,0%
	4,1%	4,1%
	3,5%	3,4%
	3,6%	3,1%

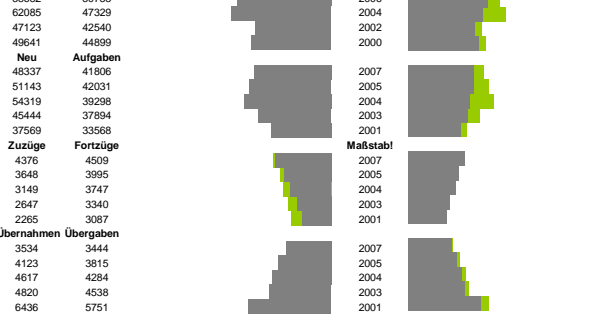
Verteilung nach Einkommensklassen in t.EUR 2001 in % und relative Veränderungen zu 1998 und 2004

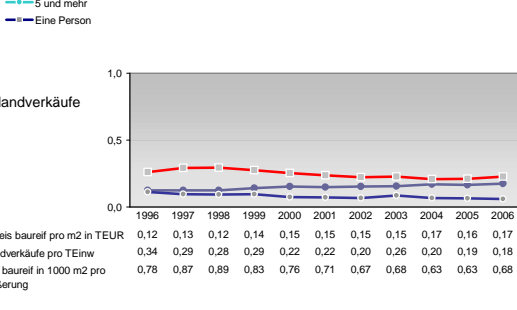
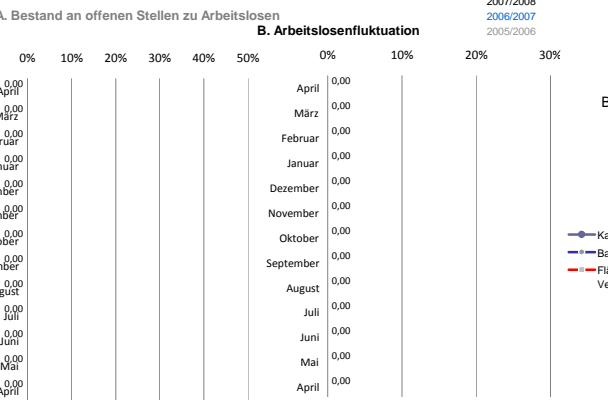
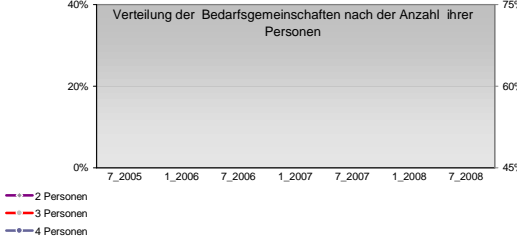
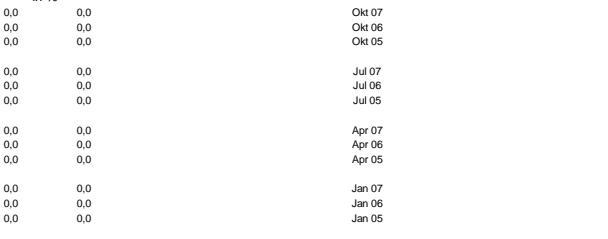
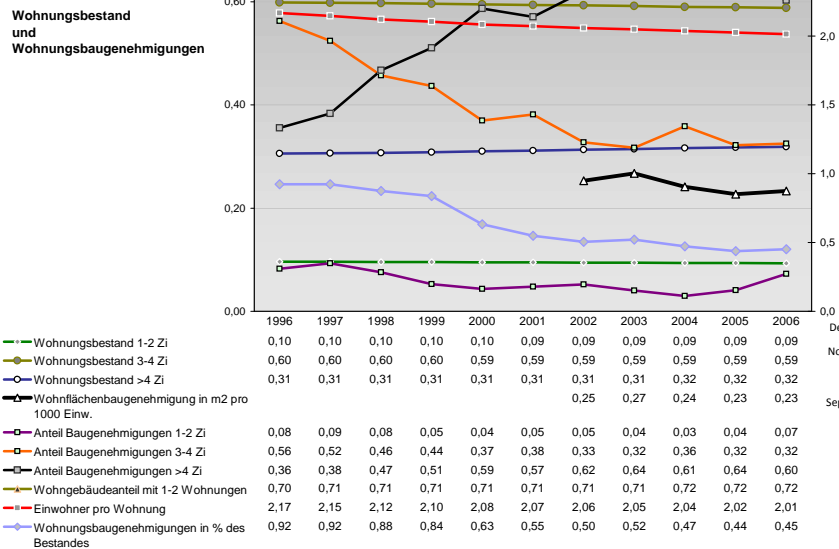
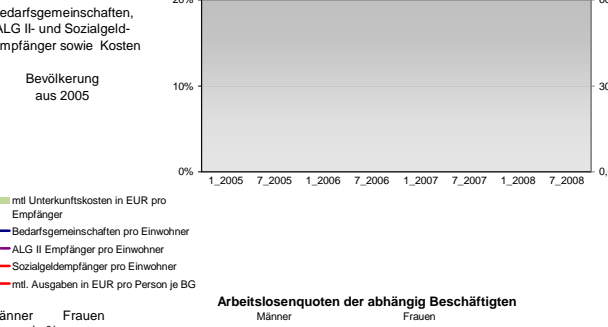
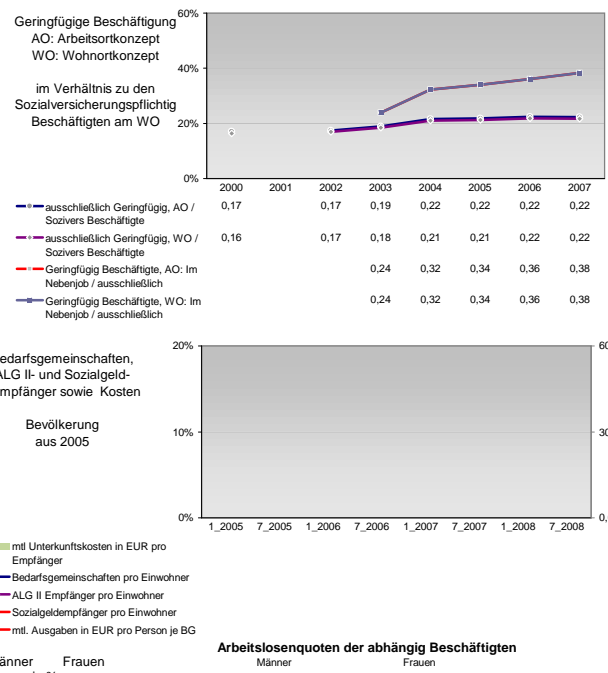
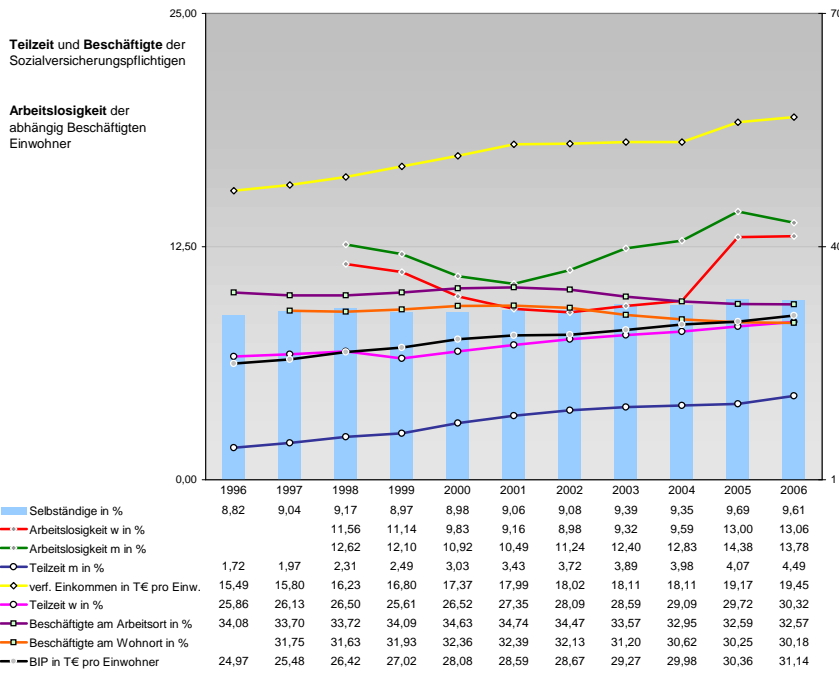


Tourismus und Insolvenzen



Gewerbemeldungen





Einblicke in städtische Kundenrefinanzierungs- und Zinsüberschuss Relationen der Bankenwirtschaft erhalten Sie auch mit den Seiten:
<http://www.rankingweb.de/Banken.html>
<http://www.rankingweb.de/stadt.html>