

Finanzen und Erwerbstätigkeit

Ebersberg, Landkreis

Versicherungspflichtig Beschäftigte am Arbeitsort [WZ 93]

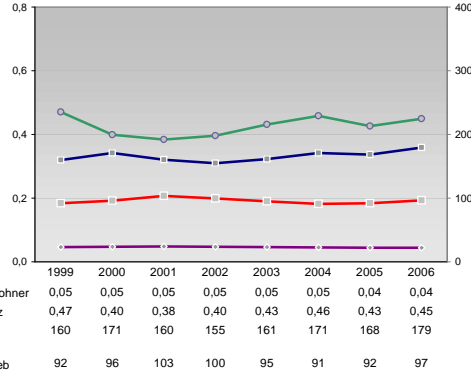
- [D] Verarbeitendes Gewerbe
- [E] Energie und Wasserversorgung
- [F] Baugewerbe
- [G] Handel; Instandhaltung und Reparatur
- [H] Gastgewerbe
- [I] Verkehr und Nachrichtenübermittlung
- [J] Kredit- und Versicherungsgewerbe
- [K] Grundstücks-, Wohnungswesen, Dienstleistungen für Unternehmen
- [L, O, P] Öffentliche Verwaltung, Verteidigung, Sozialversicherung ect.
- [M, N, Q] Öffentliche und persönliche Dienstleistungen, Private Haushalte

m	w
4.642	1.725
4.736	1.773
4.924	1.854
5.394	2.091
4.870	1.884
44	10
43	10
34	13
-	-
60	15
1.479	259
1.599	257
1.701	291
1.679	277
1.596	266
4.653	3.506
4.656	3.479
4.260	3.440
4.013	3.133
3.367	2.731
571	591
552	592
509	602
564	584
483	561
970	193
923	196
858	212
818	214
777	208
342	504
328	524
352	534
360	516
340	458
1.716	1.423
1.644	1.371
1.519	1.231
1.242	1.080
982	912
553	777
549	735
559	754
520	704
523	714
1.046	3.941
1.068	3.859
1.208	3.954
1.101	3.606
993	3.269

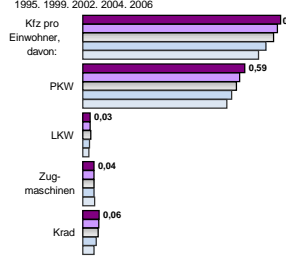


Umsatz und Beschäftigte des verarbeitenden und produzierenden Gewerbes

- Beschäftigte pro Einwohner
- Anteil Auslandsumsatz
- Umsatz in TEUR pro Beschäftigtem/r
- Beschäftigte pro Betrieb



Kfz pro Einwohner

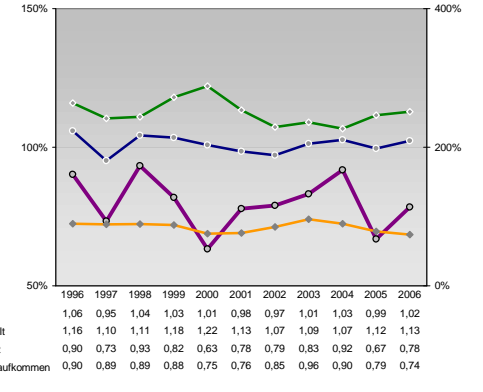


Wirtschaftsbereiche

- [A]: Land-, Forstwirtschaft, Fischerei
- [B]: Produzierendes Gewerbe
- [C]: Handel, Gastgewerbe, Verkehr
- [D]: Finanzierung, Vermietung und Unternehmensdienstleistungen
- [E]: Öffentliche und private Dienstleister

kommunale Haushalte

- Einnahmen / Ausgaben
- dto. Verwaltungshaushalt
- dto. Vermögenshaushalt
- Schulden / netto Steueraufkommen



Erwerbstätige und Wertschöpfung

Jahr	Erwerbstätige	Wertschöpfung
2006	4,6%	1,6%
2005	4,4%	1,9%
2004	5,4%	1,9%
2003	17,8%	18,3%
2002	24,0%	21,9%
2001	17,8%	18,3%
2000	28,0%	26,9%
1999	35,1%	24,8%
1998	32,9%	25,4%
1997	31,3%	22,4%
1996	15,9%	35,7%
1995	14,2%	31,6%
1994	12,2%	32,0%
1993	26,6%	19,7%
1992	24,6%	19,3%
1991	-	-
1990	23,1%	16,8%

Erwerbstätige und Wertschöpfung nach Wirtschaftsbereichen

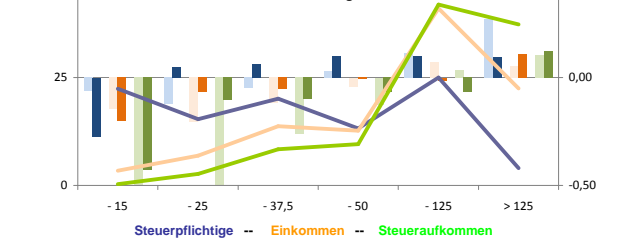


Anteile der Soziversicherungspflichtig Beschäftigten am Arbeitsort

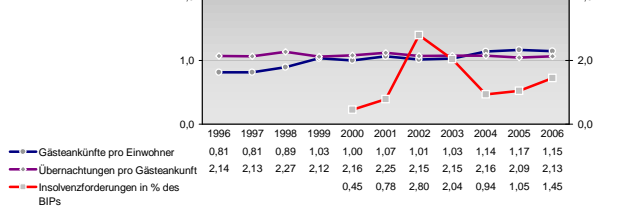
Kategorie	m	w
ohne Berufsausbildung	14,1%	13,6%
mit Berufsausbildung	56,1%	61,8%
mit höherem Bildungsabschluss	9,5%	6,4%
Ausländer ohne Berufsausbildung	26,3%	27,9%
Ausländer mit höherer Bildung	4,9%	4,2%



Verteilung nach Einkommensklassen in t.EUR 2001 in % und relative Veränderungen zu 1998 und 2004

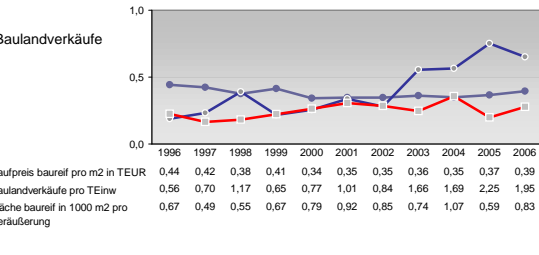
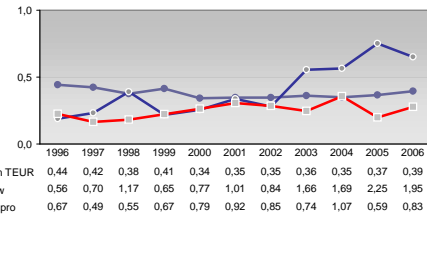
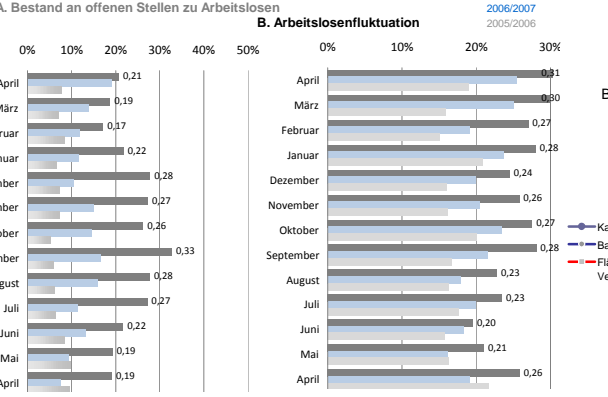
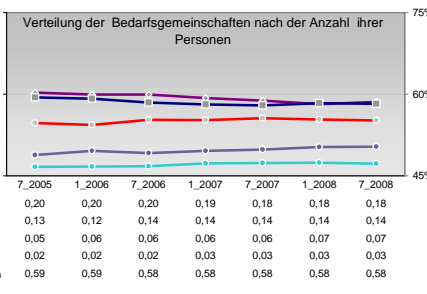
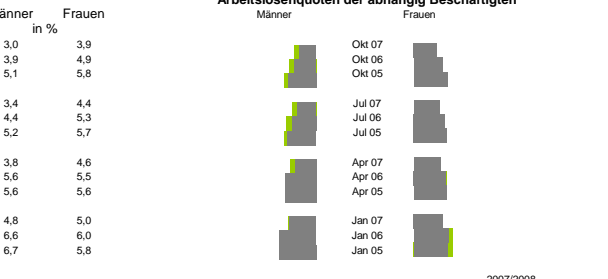
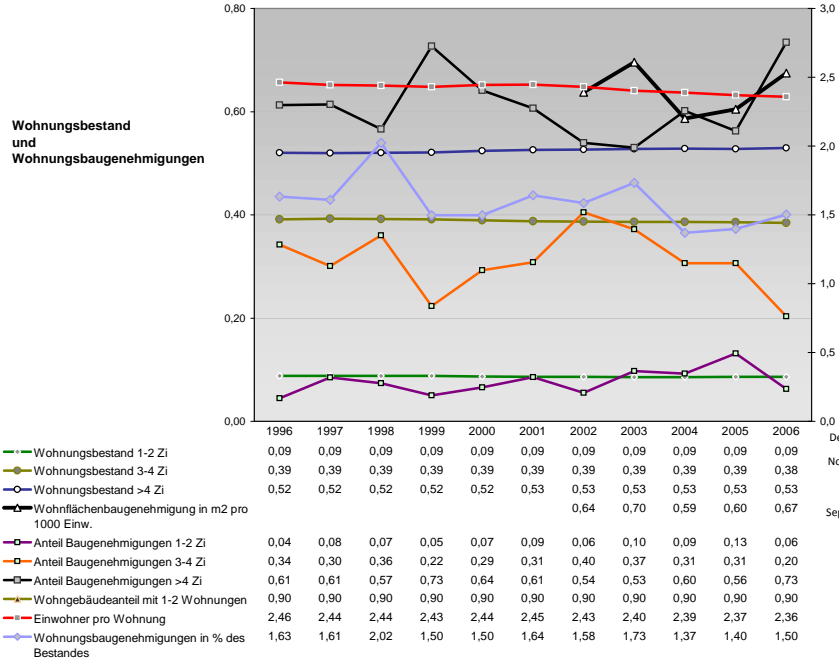
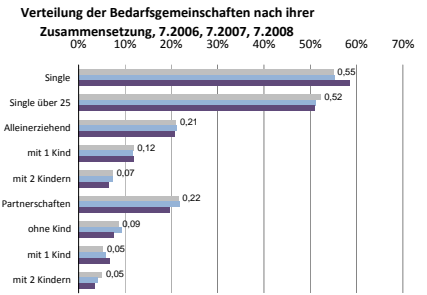
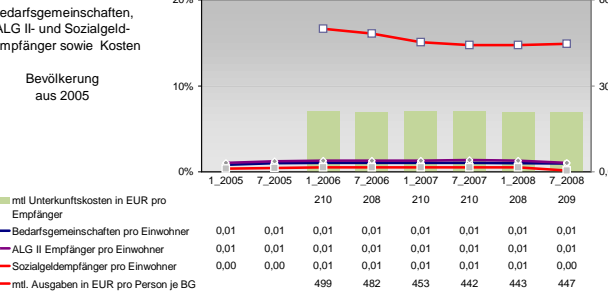
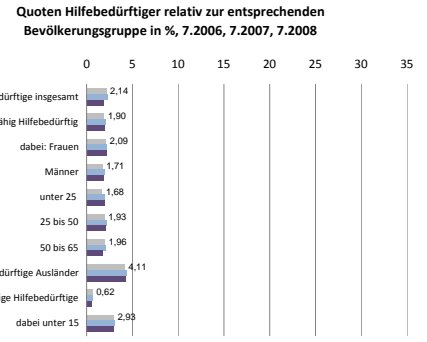
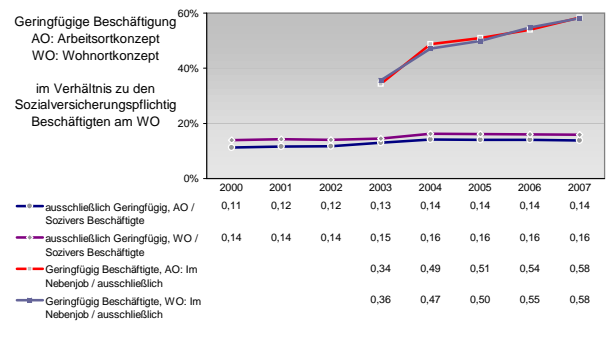
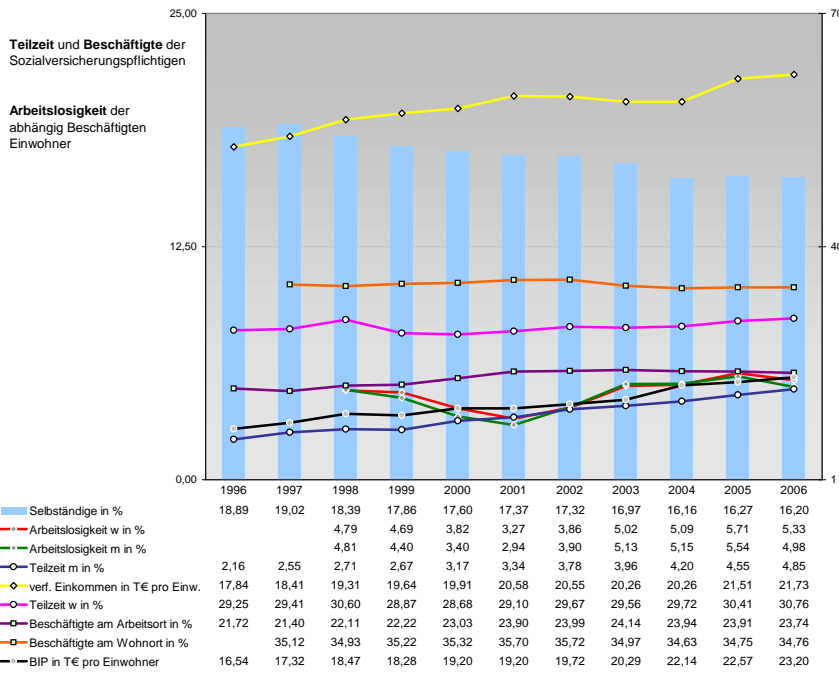


Tourismus und Insolvenzen



Gewerbemeldungen





Einblicke in städtische Kundenrefinanzierungs- und Zinsüberschuss Relationen der Bankenwirtschaft erhalten Sie auch mit den Seiten:
<http://www.rankingweb.de/Banken.html>
<http://www.rankingweb.de/stadt.html>