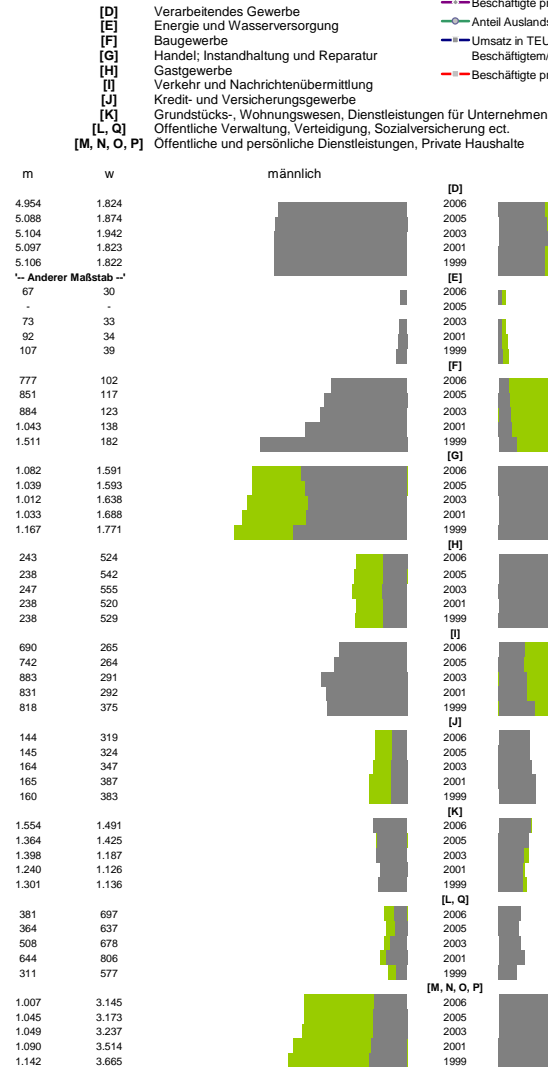


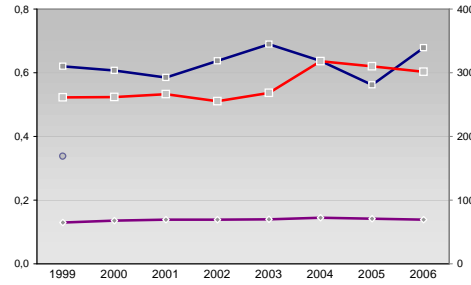
Finanzen und Erwerbstätigkeit

Eisenach, Kreisfreie Stadt

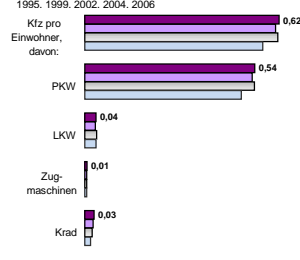
Versicherungspflichtig Beschäftigte am Arbeitsort [WZ 93]



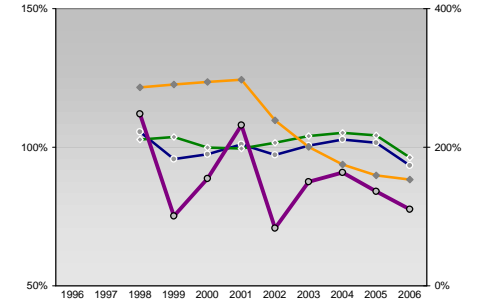
Umsatz und Beschäftigte des verarbeitenden und produzierenden Gewerbes



Kfz pro Einwohner



kommunale Haushalte



Wirtschaftsbereiche

- [A]: Land-, Forstwirtschaft, Fischerei
- [B]: Produzierendes Gewerbe
- [C]: Handel, Gastgewerbe, Verkehr
- [D]: Finanzierung, Vermietung und Unternehmensdienstleistungen
- [E]: Öffentliche und private Dienstleister

Erwerbstätige

Jahr	Erwerbstätige	Wertschöpfung
2006	0,4%	0,2%
2005	0,4%	0,3%
2004	4,1%	0,4%
2003	28,0%	41,5%
2002	32,0%	52,3%
2001	34,2%	40,4%
2000	25,7%	12,2%
1999	24,7%	9,6%
1998	25,3%	11,8%
1997	18,4%	23,0%
1996	16,7%	20,2%
1995	-	-
1994	12,7%	26,3%
1993	18,4%	23,0%
1992	16,7%	20,2%
1991	27,6%	23,0%
1990	26,2%	17,6%
1989	-	-
1988	23,6%	21,1%

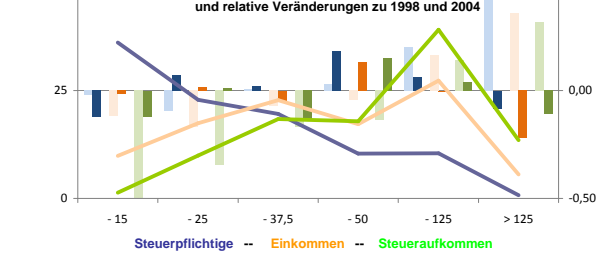
Erwerbstätige und Wertschöpfung nach Wirtschaftsbereichen



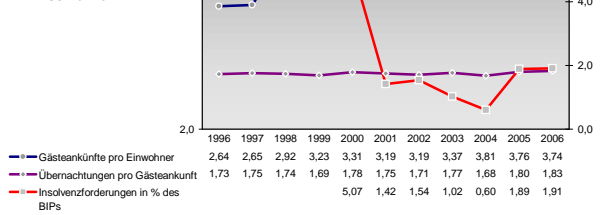
Anteile der Soziversicherungspflichtig Beschäftigten am Arbeitsort

Kategorie	m	w
ohne Berufsausbildung	11,9%	10,7%
mit Berufsausbildung	70,6%	71,5%
mit höherem Bildungsabschluss	9,3%	7,9%
Ausländer ohne Berufsausbildung	11,7%	11,8%
Ausländer mit höherer Bildung	19,5%	33,3%

Verteilung nach Einkommensklassen in t.EUR 2001 in % und relative Veränderungen zu 1998 und 2004

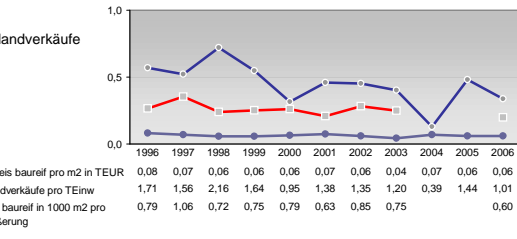
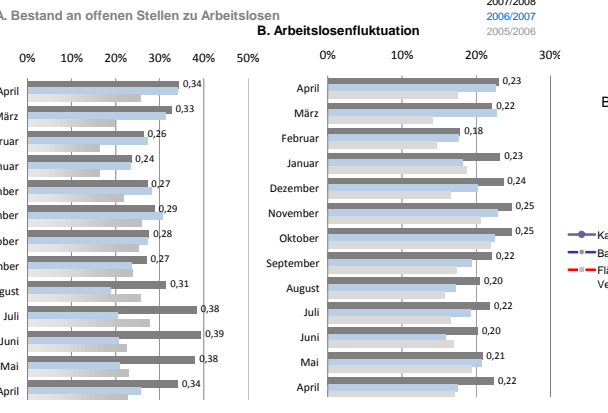
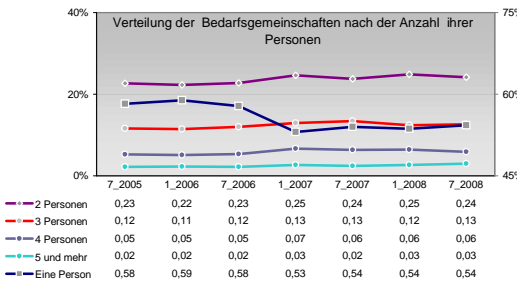
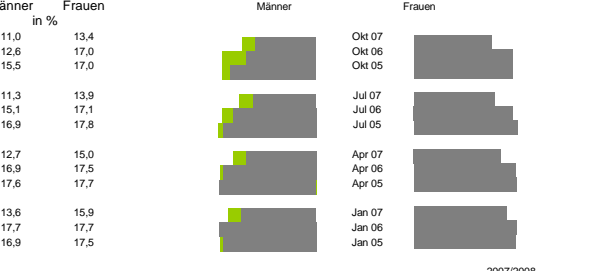
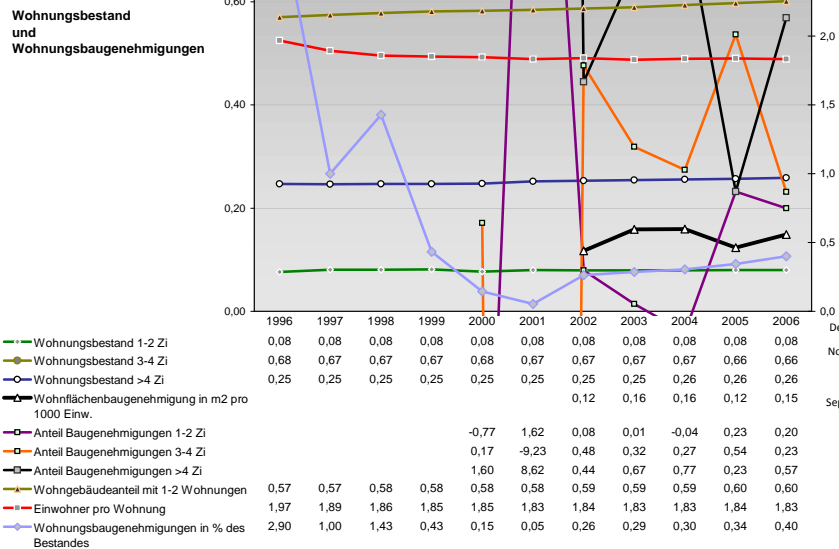
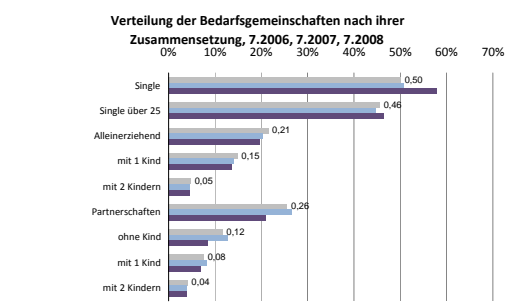
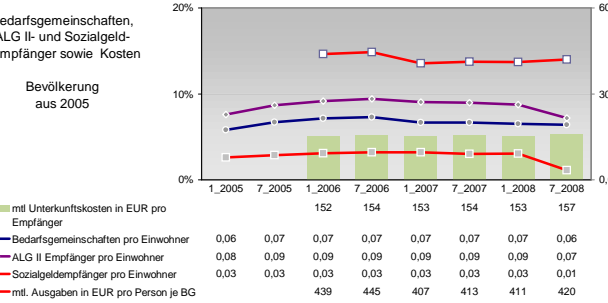
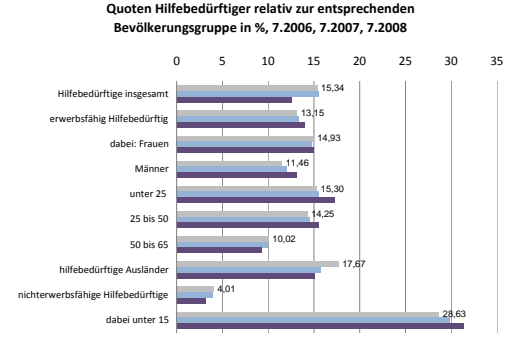
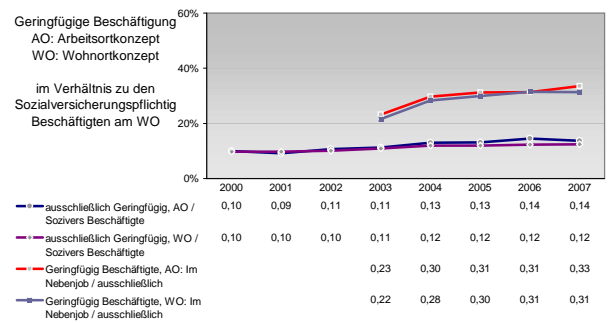
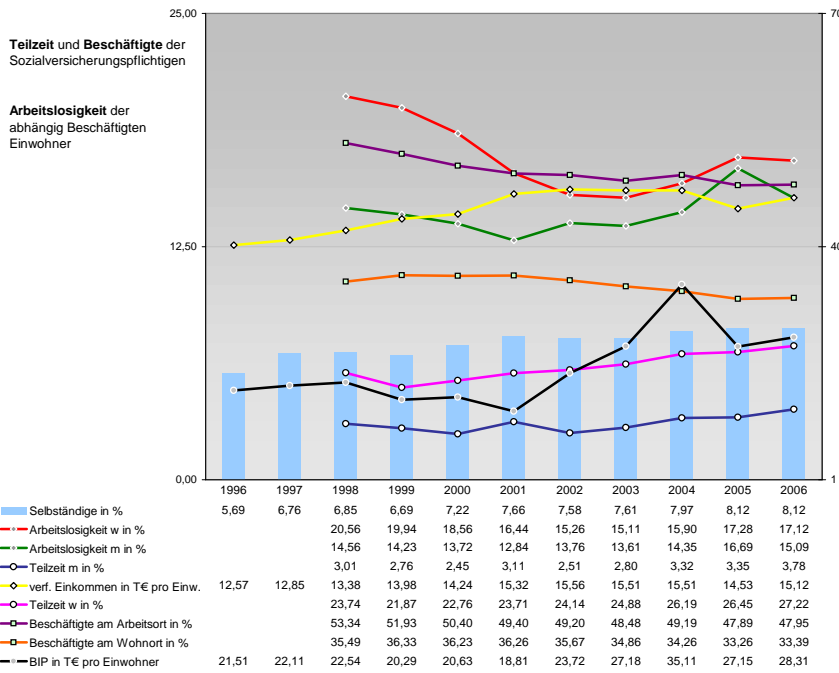


Tourismus und Insolvenzen



Gewerbemeldungen





Einblicke in städtische Kundenrefinanzierungs- und Zinsüberschuss Relationen der Bankenwirtschaft erhalten Sie auch mit den Seiten:
<http://www.rankingweb.de/Banken.html>
<http://www.rankingweb.de/stadt.html>