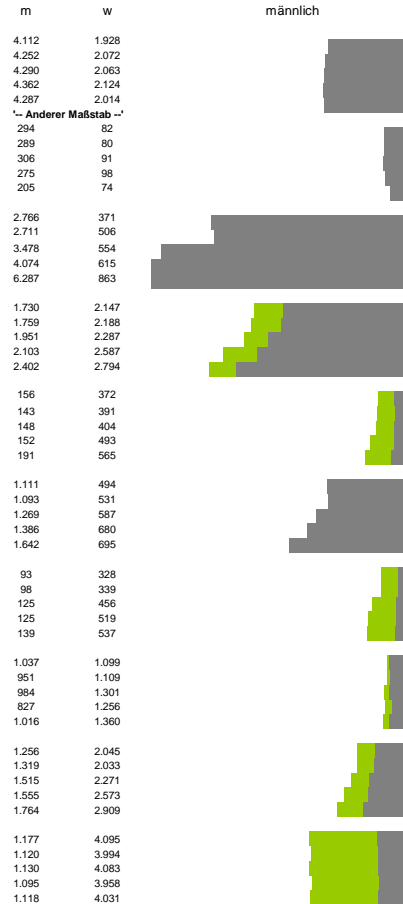


# Finanzen und Erwerbstätigkeit

Elbe-Elster, Landkreis

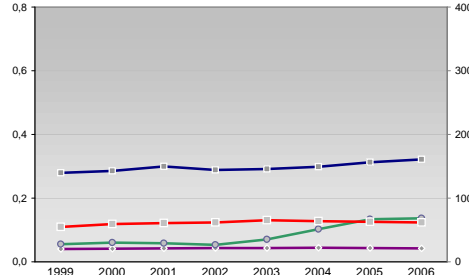
## Versicherungspflichtig Beschäftigte am Arbeitsort [WZ 93]

- [D] Verarbeitendes Gewerbe
- [E] Energie und Wasserversorgung
- [F] Baugewerbe
- [G] Handel; Instandhaltung und Reparatur
- [H] Gastgewerbe
- [I] Verkehr und Nachrichtenübermittlung
- [J] Kredit- und Versicherungsgewerbe
- [K] Grundstücks-, Wohnungswesen, Dienstleistungen für Unternehmen
- [L, O, P] Öffentliche Verwaltung, Verteidigung, Sozialversicherung ect.
- [M, N, Q] Öffentliche und persönliche Dienstleistungen, Private Haushalte

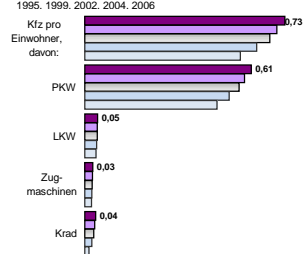


## Umsatz und Beschäftigte des verarbeitenden und produzierenden Gewerbes

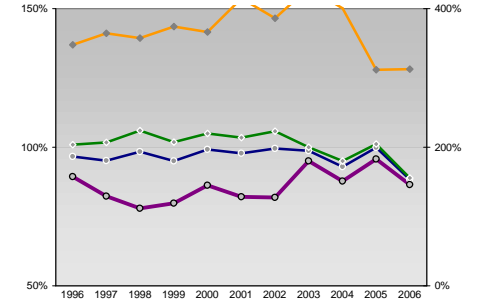
	1999	2000	2001	2002	2003	2004	2005	2006
— Beschäftigte pro Einwohner	0,04	0,04	0,04	0,04	0,04	0,04	0,04	0,04
— Anteil Auslandsumsatz	0,05	0,06	0,06	0,05	0,07	0,10	0,13	0,14
— Umsatz in TEUR pro Beschäftigtem/r	140	143	150	144	146	149	156	161
— Beschäftigte pro Betrieb	55	60	61	62	65	64	63	62



## Kfz pro Einwohner



## kommunale Haushalte



## Wirtschaftsbereiche

- [A]: Land-, Forstwirtschaft, Fischerei
- [B]: Produzierendes Gewerbe
- [C]: Handel, Gastgewerbe, Verkehr
- [D]: Finanzierung, Vermietung und Unternehmens
- [E]: Unternehmensdienstleister
- [F]: Öffentliche und private Dienstleister

## Erwerbstätige und Wertschöpfung

Erwerbstätige	Wertschöpfung
7,3%	3,3%
7,4%	4,0%
-	-
6,7%	4,8%
18,6%	20,8%
25,0%	26,8%
-	-
34,4%	32,7%
-	-
25,4%	16,9%
26,2%	15,2%
-	-
22,8%	13,9%
-	-
11,3%	29,6%
11,6%	23,2%
-	-
8,3%	21,0%
-	-
37,4%	29,4%
29,8%	30,7%
-	-
27,8%	27,7%

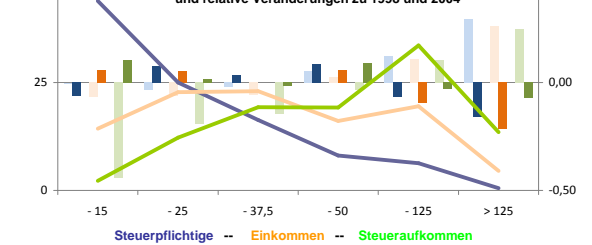
## Erwerbstätige und Wertschöpfung nach Wirtschaftsbereichen



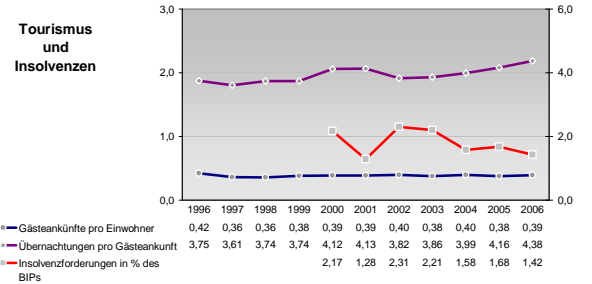
## Anteile der Soziverspflichtig Beschäftigten am Arbeitsort

ohne Berufsausbildung	w
8,7%	6,5%
9,0%	6,6%
9,7%	6,9%
10,5%	8,1%
-	-
mit Berufsausbildung	
74,0%	78,4%
76,2%	79,4%
77,4%	80,5%
76,9%	80,3%
-	-
mit höherem Bildungsabschluss	
6,5%	7,0%
6,7%	6,7%
7,0%	6,4%
6,8%	6,5%
-	-
Ausländer ohne Berufsausbildung	
5,4%	14,3%
-	-
4,9%	8,3%
10,8%	12,0%
-	-
Ausländer mit höherer Bildung	
14,0%	9,5%
-	-
8,2%	8,3%
8,6%	8,0%
-	-

## Verteilung nach Einkommensklassen in t.EUR 2001 in % und relative Veränderungen zu 1998 und 2004

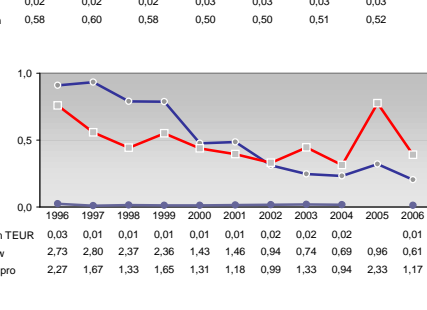
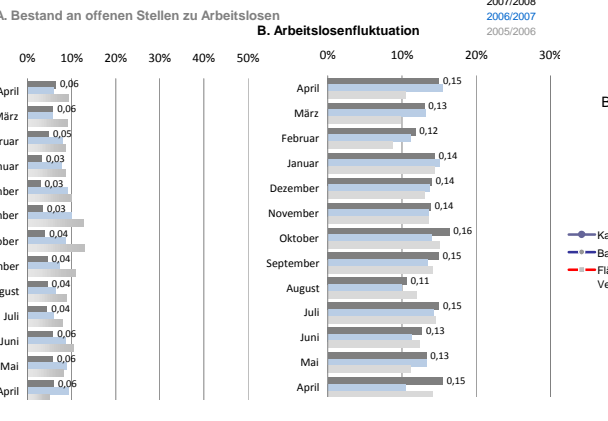
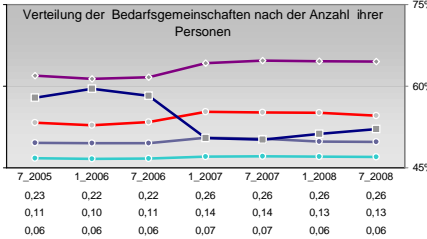
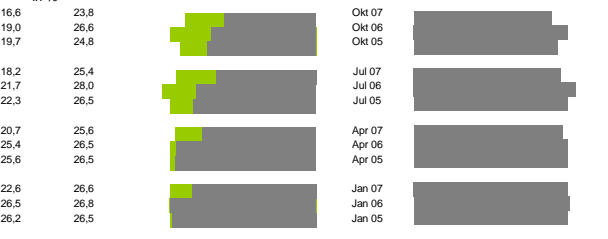
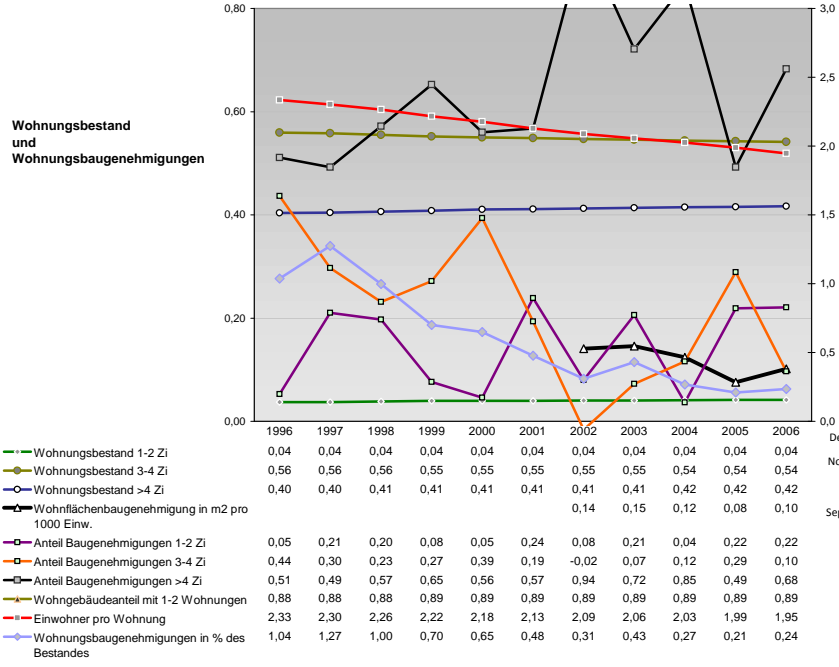
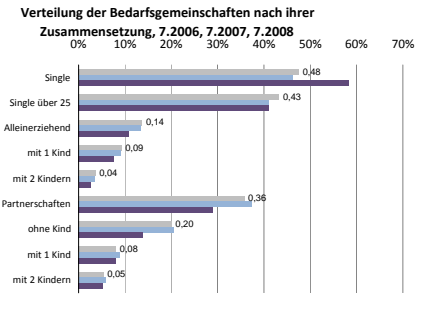
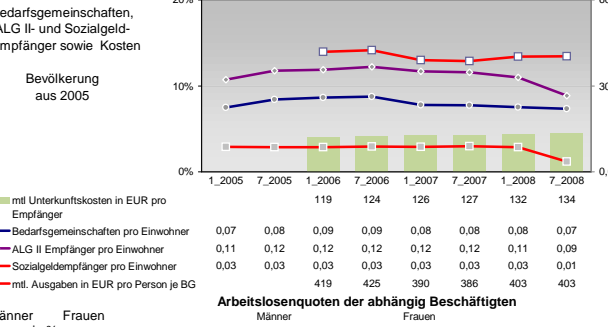
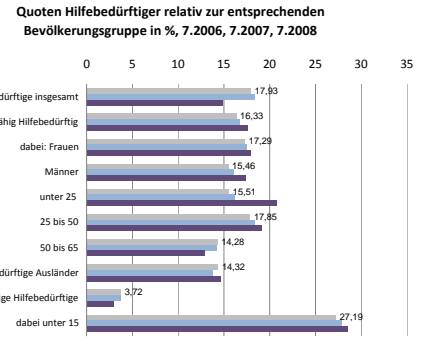
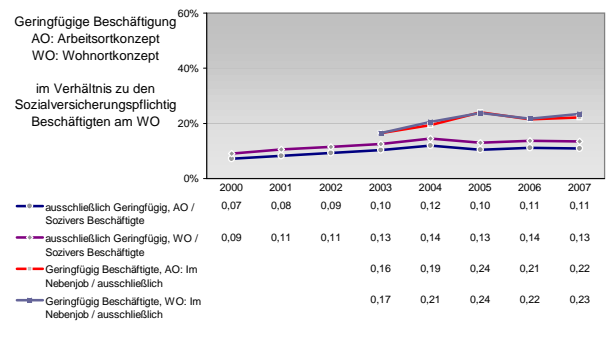
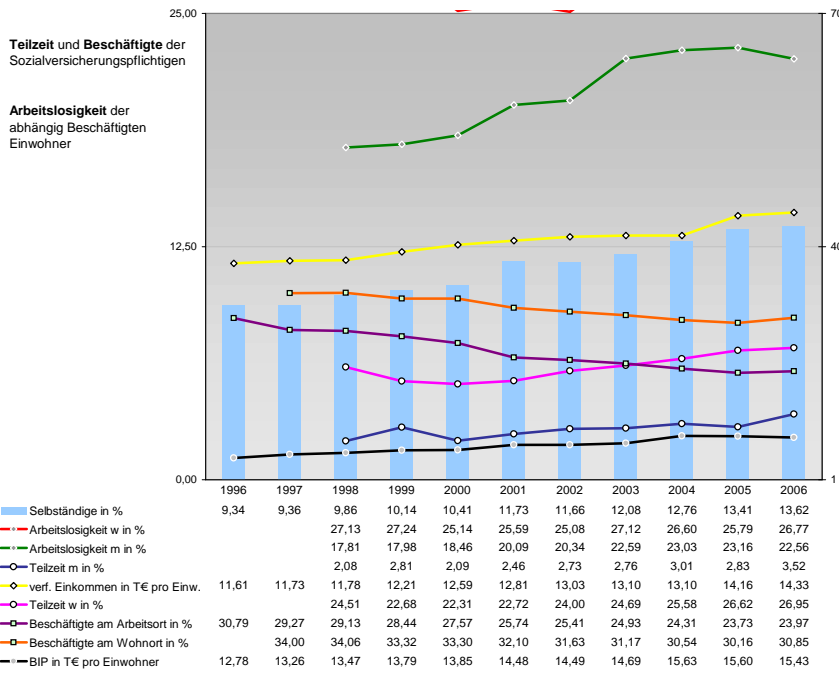


## Tourismus und Insolvenzen



## Gewerbemeldungen

An	Ab	Neu	Aufgaben	Zuzüge	Fortzüge	Übernahmen	Übergaben
805	886	681	747	52	65	72	74
932	747	877	638	60	75	98	104
1180	688	1056	546	38	62	86	80
669	657	695	501	24	36	79	74
779	726	572	615	2	20	151	125



**Einblicke in städtische Kundenrefinanzierungs- und Zinsüberschuss**  
 Relationen der Bankenwirtschaft erhalten Sie auch mit den Seiten:  
<http://www.rankingweb.de/Banken.html>  
<http://www.rankingweb.de/stadt.html>