

Finanzen und Erwerbstätigkeit

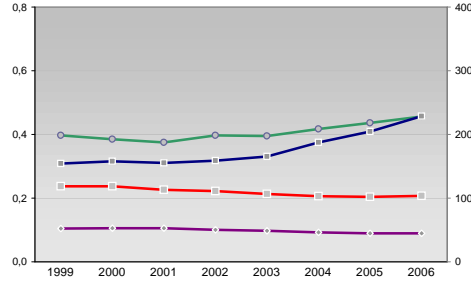
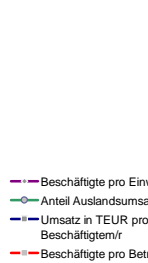
Ennepe-Ruhr-Kreis

Versicherungspflichtig Beschäftigte am Arbeitsort [WZ 93]

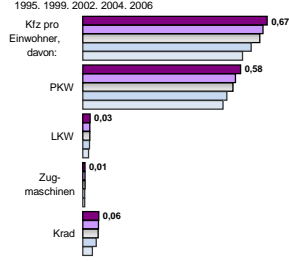
- [D] Verarbeitendes Gewerbe
- [E] Energie und Wasserversorgung
- [F] Baugewerbe
- [G] Handel; Instandhaltung und Reparatur
- [H] Gastgewerbe
- [I] Verkehr und Nachrichtenübermittlung
- [J] Kredit- und Versicherungsgewerbe
- [K] Grundstücks-, Wohnungswesen, Dienstleistungen für Unternehmen
- [L, N, O, P] Öffentliche Verwaltung, Verteidigung, Sozialversicherung ect.

m	w	männlich	weiblich
26.409	6.923		
27.312	7.498		
30.177	8.517		
32.721	9.292		
32.521	9.387		
798	235		
807	241		
898	232		
933	242		
621	128		
3.469	569		
3.431	577		
3.585	541		
4.159	616		
5.027	762		
7.361	6.621		
7.388	6.562		
7.520	6.700		
7.753	7.094		
7.710	7.010		
772	866		
793	861		
813	871		
866	980		
820	920		
2.793	690		
2.587	677		
2.692	755		
2.758	836		
2.634	760		
762	1.217		
785	1.218		
772	1.149		
787	1.181		
826	1.184		
4.313	4.315		
3.836	4.120		
3.609	3.985		
3.308	3.990		
3.127	3.265		
1.724	3.024		
1.753	3.124		
1.880	3.118		
1.978	3.214		
1.963	3.072		
4.274	13.602		
4.183	13.614		
4.834	14.325		
4.624	13.915		
4.510	13.388		

Umsatz und Beschäftigte des verarbeitenden und produzierenden Gewerbes



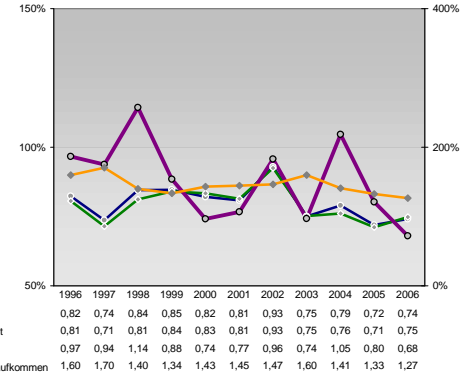
Kfz pro Einwohner



Wirtschaftsbereiche

- [A]: Land-, Forstwirtschaft, Fischerei
- [B]: Produzierendes Gewerbe
- [C]: Handel, Gastgewerbe, Verkehr
- [D]: Finanzierung, Vermietung und Unternehmens
- [E]: Unternehmensdienstleister
- [F]: Öffentliche und private Dienstleister

kommunale Haushalte



Erwerbstätige Wertschöpfung

Jahr	Erwerbstätige	Wertschöpfung
2006	1,2%	0,4%
2005	1,2%	0,5%
2004	1,3%	0,3%
2003	29,5%	39,3%
2002	34,1%	40,3%
2001	-	-
2000	40,0%	44,5%
1999	25,4%	13,7%
1998	24,1%	13,0%
1997	-	-
1996	23,5%	12,2%
1995	13,8%	24,4%
1994	12,1%	23,8%
1993	-	-
1992	9,7%	24,1%
1991	13,8%	24,4%
1990	30,1%	22,2%
1989	28,5%	22,5%
1988	-	-
1987	25,5%	19,0%

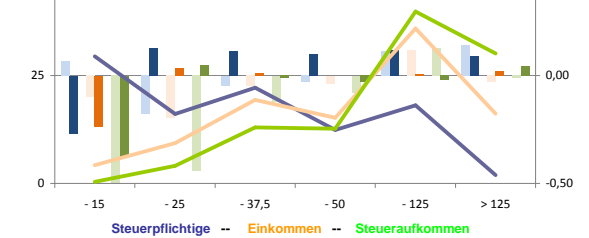
Erwerbstätige und Wertschöpfung nach Wirtschaftsbereichen



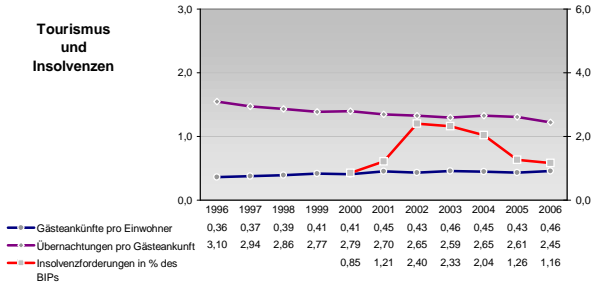
Anteile der Soziversicherungspflichtig Beschäftigten am Arbeitsort

Kategorie	m	w
ohne Berufsausbildung	18,0%	14,6%
mit Berufsausbildung	56,1%	61,0%
mit höherem Bildungsabschluss	8,6%	6,0%
Ausländer ohne Berufsausbildung	35,9%	32,1%
Ausländer mit höherer Bildung	2,6%	3,8%

Verteilung nach Einkommensklassen in t.EUR 2001 in % und relative Veränderungen zu 1998 und 2004

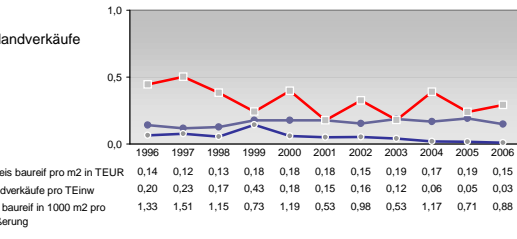
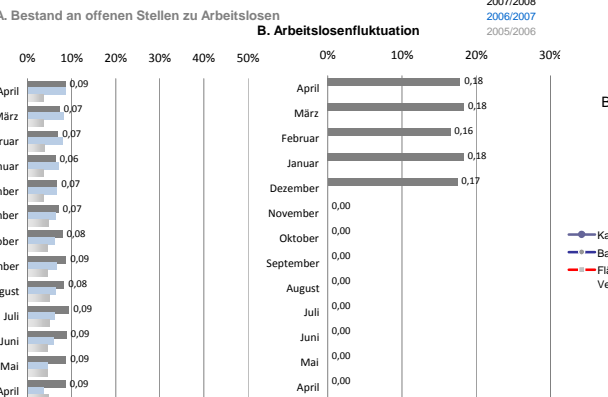
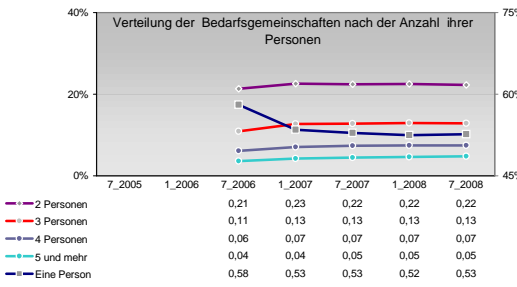
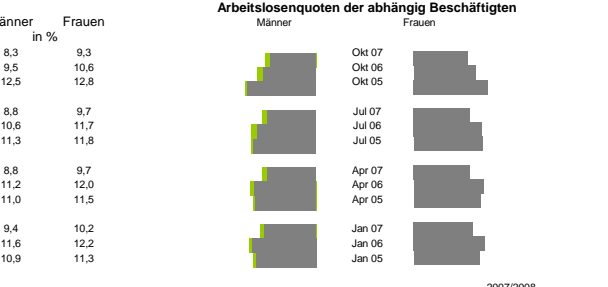
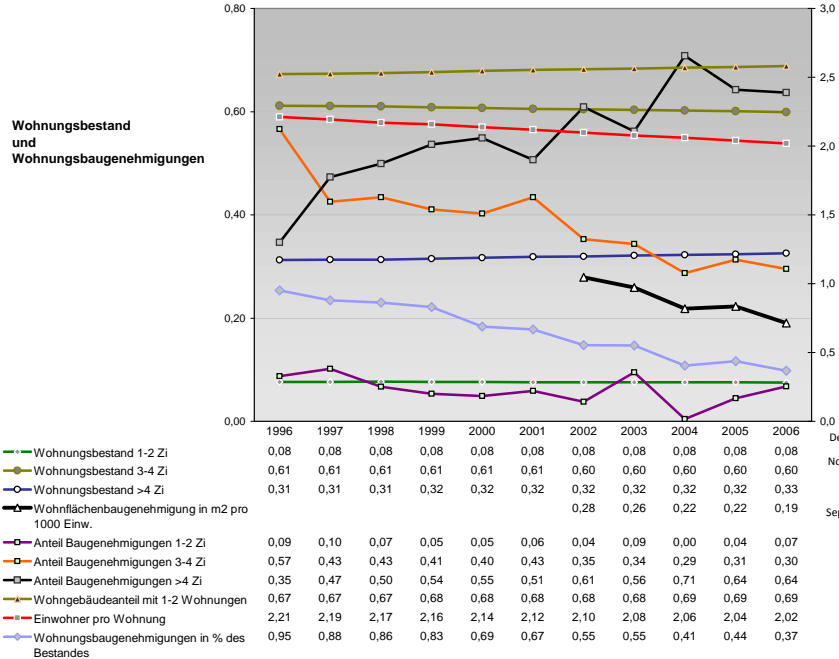
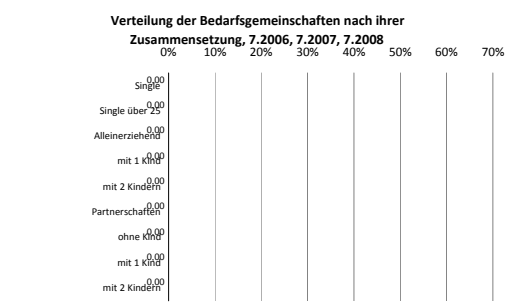
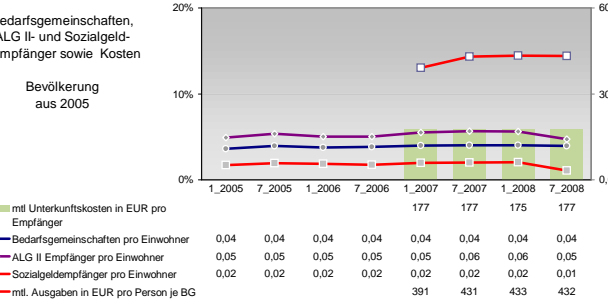
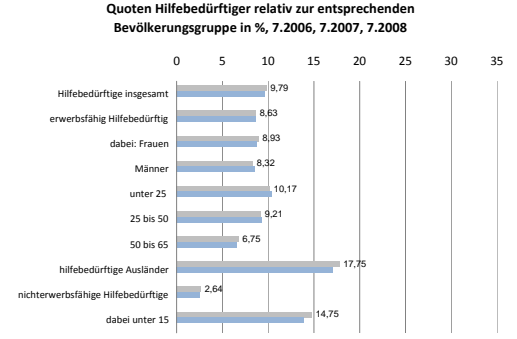
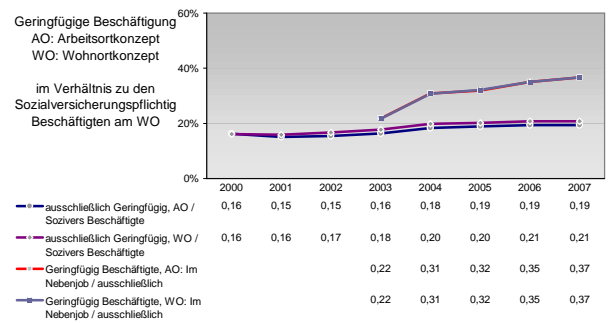
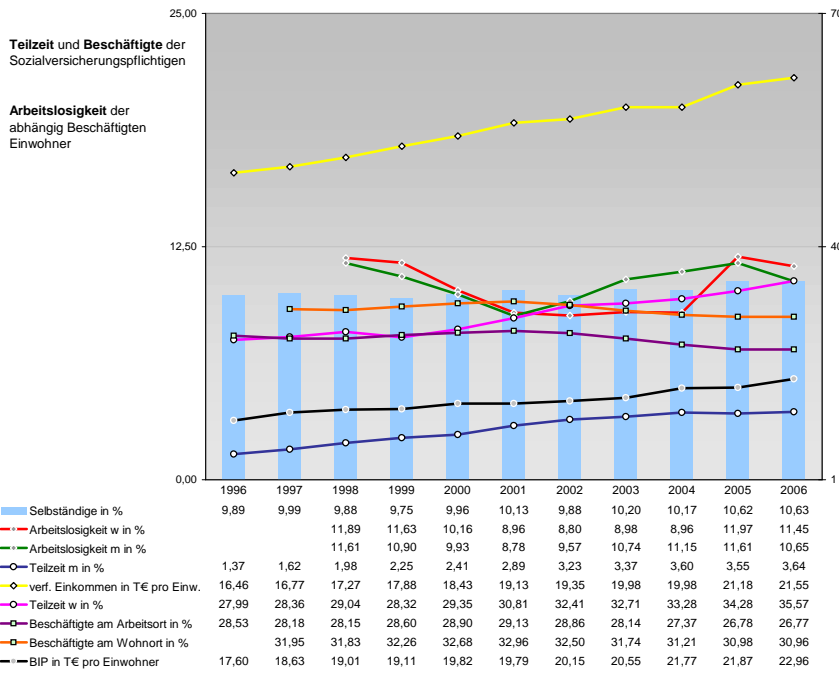


Tourismus und Insolvenzen



Gewerbemeldungen

Kategorie	An	Ab
Neu	3098	2839
Aufgaben	3271	2879
Fortzüge	3518	2727
Übernahmen	2691	2545
Übergaben	2771	2449
Zuzüge	2510	2229
Fortzüge	2729	2233
Übernahmen	2850	2116
Übergaben	2507	1960
Zuzüge	2119	1694
Fortzüge	303	352
Übernahmen	260	289
Übergaben	303	283
Zuzüge	236	288
Fortzüge	183	257
Übernahmen	285	258
Übergaben	296	280
Zuzüge	365	328
Fortzüge	457	435
Übernahmen	379	399



Einblicke in städtische Kundenrefinanzierungs- und Zinsüberschuss Relationen der Bankenwirtschaft erhalten Sie auch mit den Seiten:
<http://www.rankingweb.de/Banken.html>
<http://www.rankingweb.de/stadt.html>