

Finanzen und Erwerbstätigkeit



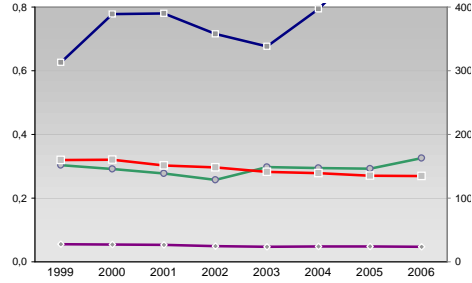
Versicherungspflichtig Beschäftigte am Arbeitsort [WZ 93]

- [D] Verarbeitendes Gewerbe
- [E] Energie und Wasserversorgung
- [F] Baugewerbe
- [G] Handel; Instandhaltung und Reparatur
- [H] Gastgewerbe
- [I] Verkehr und Nachrichtenübermittlung
- [J] Kredit- und Versicherungsgewerbe
- [K] Grundstücks-, Wohnungswesen, Dienstleistungen für Unternehmen
- [L, O, P] Öffentliche Verwaltung, Verteidigung, Sozialversicherung ect.
- [M, N, Q] Öffentliche und persönliche Dienstleistungen, Private Haushalte

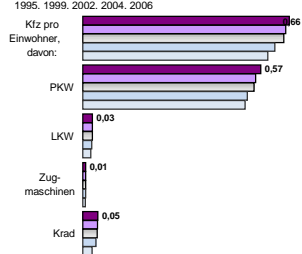
| m | w | männlich | weiblich |
|--------|--------|----------|----------|
| 17.784 | 4.509 | | |
| 18.125 | 4.537 | | |
| 18.853 | 4.591 | | |
| 19.932 | 5.166 | | |
| 20.327 | 4.691 | | |
| 2.030 | 359 | | |
| 2.045 | 372 | | |
| 2.086 | 263 | | |
| 2.556 | 302 | | |
| 2.904 | 415 | | |
| 6.989 | 968 | | |
| 7.384 | 1.008 | | |
| 8.537 | 1.138 | | |
| 9.867 | 1.285 | | |
| 10.407 | 1.299 | | |
| 12.023 | 10.246 | | |
| 11.703 | 10.155 | | |
| 11.921 | 10.370 | | |
| 11.731 | 10.269 | | |
| 11.221 | 9.613 | | |
| 1.141 | 1.200 | | |
| 1.170 | 1.169 | | |
| 1.198 | 1.200 | | |
| 1.284 | 1.276 | | |
| 1.189 | 1.070 | | |
| 6.697 | 2.281 | | |
| 6.611 | 2.241 | | |
| 7.075 | 2.367 | | |
| 7.073 | 2.529 | | |
| 6.656 | 2.438 | | |
| 805 | 1.224 | | |
| 782 | 1.221 | | |
| 809 | 1.300 | | |
| 815 | 1.252 | | |
| 806 | 1.238 | | |
| 8.687 | 5.205 | | |
| 7.855 | 5.265 | | |
| 7.544 | 5.138 | | |
| 7.727 | 5.107 | | |
| 6.264 | 4.273 | | |
| 2.636 | 4.226 | | |
| 2.680 | 4.229 | | |
| 2.422 | 3.979 | | |
| 2.353 | 3.610 | | |
| 2.502 | 3.578 | | |
| 5.011 | 13.562 | | |
| 5.121 | 13.792 | | |
| 5.465 | 14.211 | | |
| 5.486 | 13.595 | | |
| 5.019 | 12.454 | | |

Umsatz und Beschäftigte des verarbeitenden und produzierenden Gewerbes

| | 1999 | 2000 | 2001 | 2002 | 2003 | 2004 | 2005 | 2006 |
|--------------------------------------|------|------|------|------|------|------|------|------|
| — Beschäftigte pro Einwohner | 0,05 | 0,05 | 0,05 | 0,05 | 0,05 | 0,05 | 0,05 | 0,05 |
| — Anteil Auslandsumsatz | 0,30 | 0,29 | 0,28 | 0,26 | 0,30 | 0,29 | 0,29 | 0,33 |
| — Umsatz in TEUR pro Beschäftigtem/r | 313 | 389 | 390 | 358 | 338 | 397 | 476 | 503 |
| — Beschäftigte pro Betrieb | 160 | 160 | 151 | 148 | 141 | 139 | 135 | 134 |



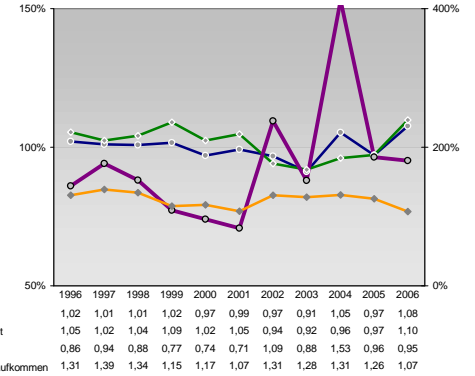
Kfz pro Einwohner



Wirtschaftsbereiche

- [A]: Land-, Forstwirtschaft, Fischerei
- [B]: Produzierendes Gewerbe
- [C]: Handel, Gastgewerbe, Verkehr
- [D]: Finanzierung, Vermietung und Unternehmensdienstleistungen
- [E]: Öffentliche und private Dienstleister

kommunale Haushalte



Erwerbstätige und Wertschöpfung

| | 2006 | 2005 | 2003 | 2001 | 1999 |
|---------------|------|------|------|-------|-------|
| Erwerbstätige | 1,5% | 1,4% | 1,6% | 19,2% | 25,3% |
| Wertschöpfung | 0,5% | 0,6% | 0,7% | 32,0% | 34,0% |
| | - | - | - | 25,3% | 34,0% |
| | - | - | - | 31,8% | 34,8% |
| | - | - | - | 31,8% | 23,4% |
| | - | - | - | 29,8% | 22,0% |
| | - | - | - | 29,2% | 19,5% |
| | - | - | - | 17,4% | 24,2% |
| | - | - | - | 15,3% | 23,0% |
| | - | - | - | 11,9% | 29,4% |
| | - | - | - | 30,1% | 19,8% |
| | - | - | - | 28,3% | 20,2% |
| | - | - | - | - | - |
| | - | - | - | 25,6% | 15,6% |

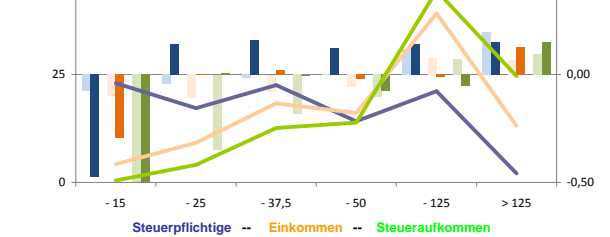
Erwerbstätige und Wertschöpfung nach Wirtschaftsbereichen



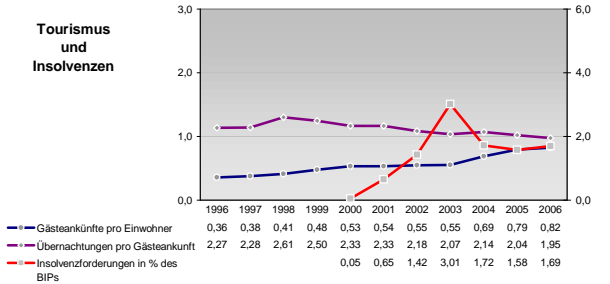
Anteile der Soziversicherungspflichtig Beschäftigten am Arbeitsort

| | m | w |
|---------------------------------|-------|-------|
| ohne Berufsausbildung | 20,2% | 15,6% |
| | 21,0% | 16,9% |
| | 22,9% | 18,3% |
| | 24,5% | 19,3% |
| | 26,7% | 21,2% |
| mit Berufsausbildung | 53,5% | 58,4% |
| | 54,2% | 58,5% |
| | 55,7% | 60,4% |
| | 59,0% | 65,2% |
| | 58,8% | 65,6% |
| mit höherem Bildungsabschluss | 8,0% | 6,6% |
| | 7,8% | 6,1% |
| | 6,6% | 5,5% |
| | 6,4% | 4,7% |
| | 6,1% | 4,1% |
| Ausländer ohne Berufsausbildung | 39,3% | 31,2% |
| | 43,5% | 36,9% |
| | 47,3% | 39,5% |
| | 48,1% | 39,7% |
| | 52,3% | 45,1% |
| Ausländer mit höherer Bildung | 3,4% | 5,7% |
| | 3,7% | 4,7% |
| | 2,2% | 4,0% |
| | 2,1% | 3,6% |
| | 2,0% | 3,1% |

Verteilung nach Einkommensklassen in t.EUR 2001 in % und relative Veränderungen zu 1998 und 2004

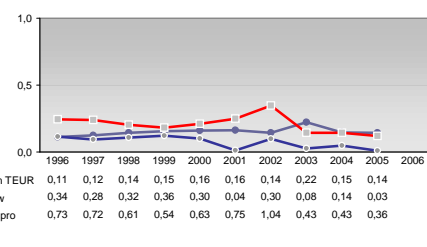
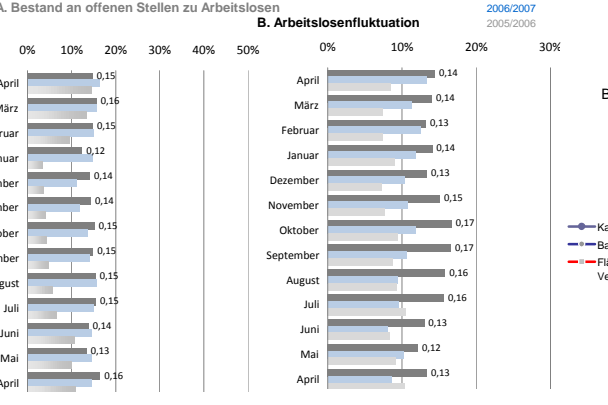
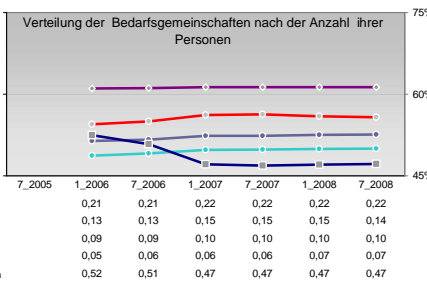
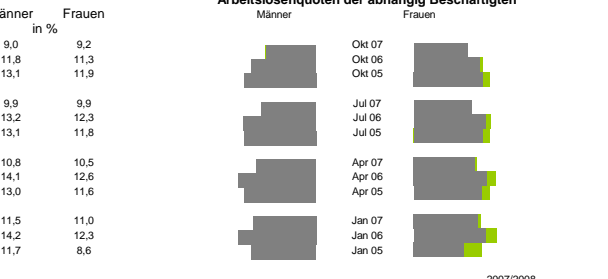
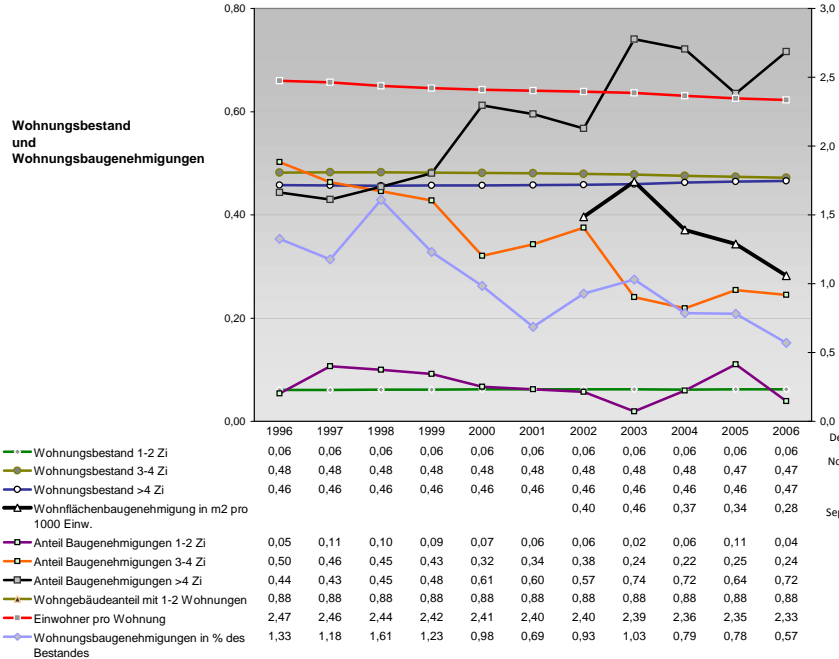
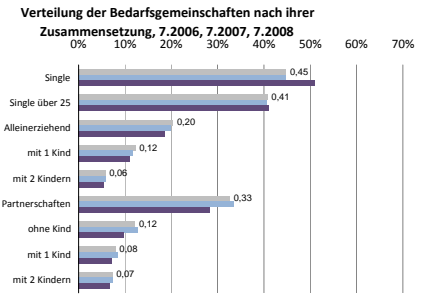
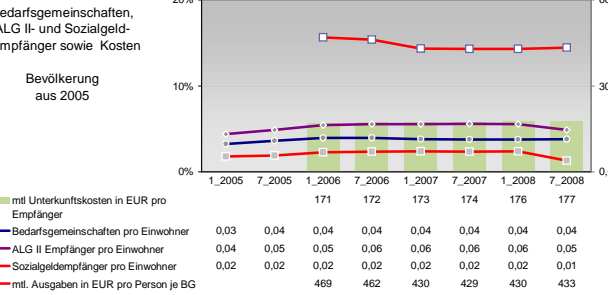
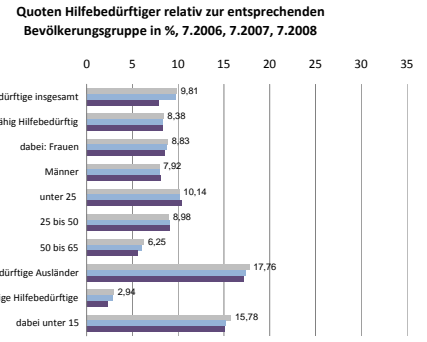
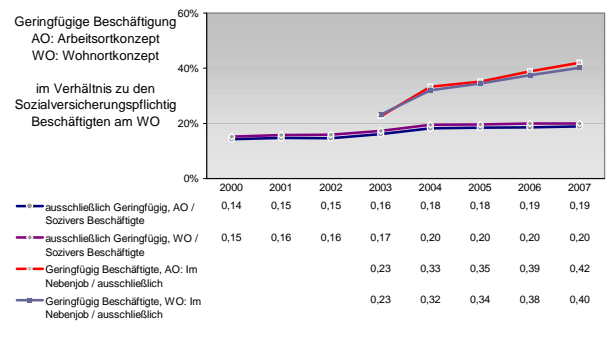
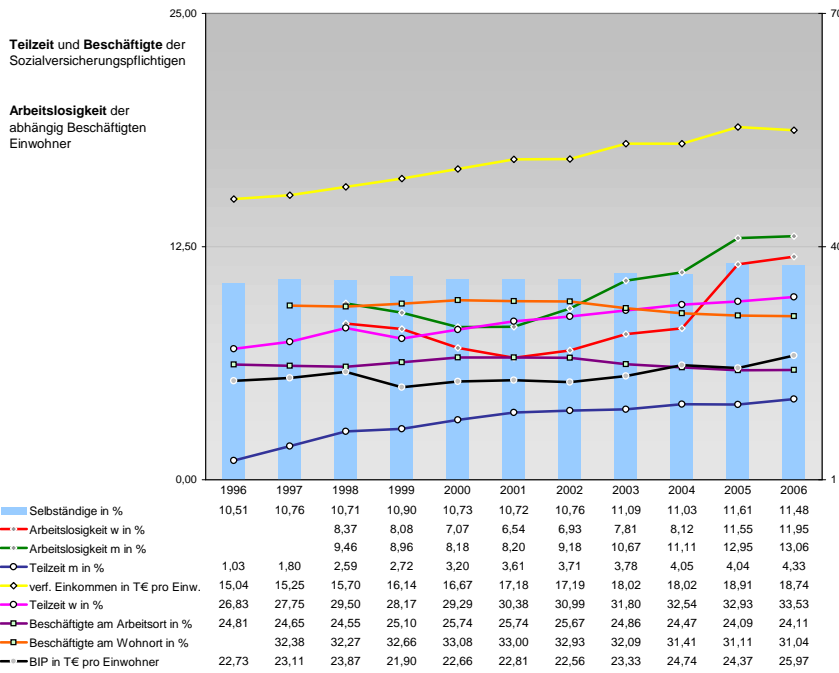


Tourismus und Insolvenzen



Gewerbemeldungen

| An | Ab | Neu | Aufgaben | Zuzüge | Fortzüge | Übernahmen | Übergaben |
|------|------|------|----------|--------|----------|------------|-----------|
| 4808 | 4373 | 3960 | 3496 | 514 | 573 | 334 | 304 |
| 5375 | 4724 | 4450 | 3431 | 591 | 497 | 457 | 433 |
| 5751 | 4476 | 4805 | 3501 | 529 | 553 | 417 | 422 |
| 4714 | 3767 | 3816 | 3292 | 443 | 489 | 503 | 467 |
| 4588 | 3669 | 3421 | 2834 | 517 | 466 | 591 | 524 |
| 3960 | 3496 | 4450 | 3431 | 591 | 497 | 457 | 433 |
| 4805 | 3501 | 3816 | 3292 | 443 | 489 | 503 | 467 |
| 3421 | 2834 | 514 | 573 | 334 | 304 | 457 | 433 |
| 514 | 573 | 591 | 497 | 443 | 489 | 503 | 467 |
| 517 | 466 | 334 | 304 | 457 | 433 | 417 | 422 |
| 334 | 304 | 457 | 433 | 417 | 422 | 503 | 467 |
| 457 | 433 | 417 | 422 | 503 | 467 | 591 | 524 |



Einblicke in städtische Kundenrefinanzierungs- und Zinsüberschuss Relationen der Bankenwirtschaft erhalten Sie auch mit den Seiten:
<http://www.rankingweb.de/Banken.html>
<http://www.rankingweb.de/stadt.html>