

Finanzen und Erwerbstätigkeit

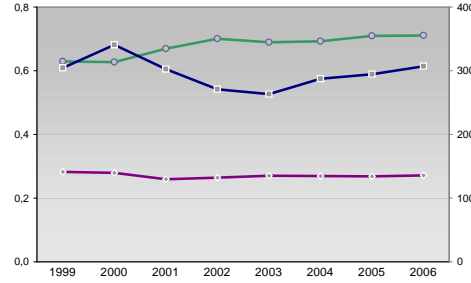
Erlangen, Kreisfreie Stadt

Versicherungspflichtig Beschäftigte am Arbeitsort [WZ 93]

- [D] Verarbeitendes Gewerbe
- [E] Energie und Wasserversorgung
- [F] Baugewerbe
- [G] Handel; Instandhaltung und Reparatur
- [H] Gastgewerbe
- [I] Verkehr und Nachrichtenübermittlung
- [J] Kredit- und Versicherungsgewerbe
- [K] Grundstücks-, Wohnungswesen, Dienstleistungen für Unternehmen
- [L, O, P] Öffentliche Verwaltung, Verteidigung, Sozialversicherung ect.
- [M, N, O, P] Öffentliche und persönliche Dienstleistungen, Private Haushalte

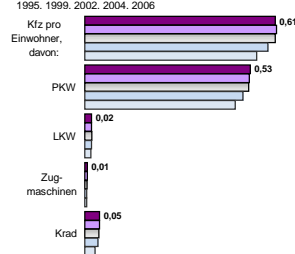
m	w	männlich	weiblich
19.501	7.817		
18.869	7.641		
19.954	8.359		
20.369	8.472		
19.511	7.603		
~ Anderer Maßstab ~			
4.596	1.455		
4.414	1.386		
4.116	1.266		
4.304	1.272		
4.769	1.324		
-	-		
-	-		
-	-		
1.826	314		
-	-		
-	-		
2.567	3.244		
2.480	3.228		
2.566	3.269		
2.572	3.347		
2.617	3.340		
636	622		
597	596		
636	635		
590	630		
-	-		
802	361		
804	346		
696	288		
704	301		
-	-		
637	808		
644	836		
678	908		
699	950		
673	951		
5.942	4.344		
5.331	3.932		
5.072	3.708		
4.936	3.472		
4.354	3.285		
826	1.399		
816	1.372		
792	1.309		
805	1.324		
773	1.227		
4.944	11.703		
4.885	11.475		
4.946	11.324		
4.880	10.987		
4.777	10.724		

Umsatz und Beschäftigte des verarbeitenden und produzierenden Gewerbes



	2006	2005	2004	2003	2002	2001	2000	1999
Beschäftigte pro Einwohner	0,28	0,28	0,26	0,26	0,27	0,27	0,27	0,27
Anteil Auslandsumsatz	0,63	0,63	0,67	0,70	0,69	0,69	0,71	0,71
Umsatz in TEUR pro Beschäftigtem/r	305	341	303	271	263	287	295	307
Beschäftigte pro Betrieb	444	446	449	483	478	511	503	513

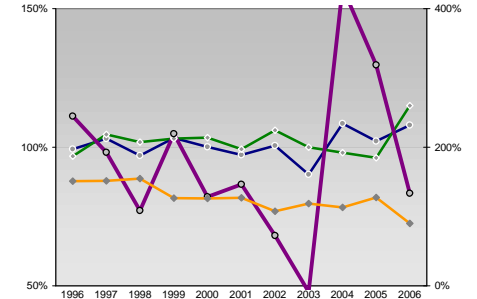
Kfz pro Einwohner



Wirtschaftsbereiche

- [A]: Land-, Forstwirtschaft, Fischerei
- [B]: Produzierendes Gewerbe
- [C]: Handel, Gastgewerbe, Verkehr
- [D]: Finanzierung, Vermietung und Unternehmensdienstleistungen
- [E]: Öffentliche und private Dienstleister

kommunale Haushalte



Erwerbstätige

Erwerbstätige	Wertschöpfung
0,3%	0,2%
0,4%	0,2%
-	-
0,5%	0,1%
33,4%	35,9%
36,4%	37,3%
-	-
38,7%	50,2%
14,8%	7,7%
15,1%	6,9%
-	-
15,0%	7,3%
17,4%	30,3%
15,7%	34,5%
-	-
13,5%	21,0%
34,0%	25,9%
32,5%	21,2%
-	-
32,3%	21,4%

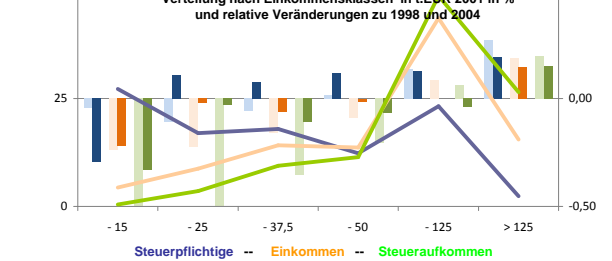
Erwerbstätige und Wertschöpfung nach Wirtschaftsbereichen



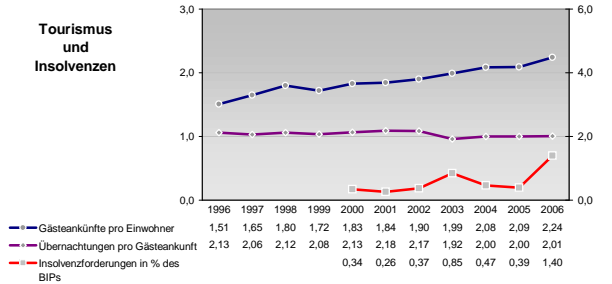
Anteile der Soziversicherungspflichtig Beschäftigten am Arbeitsort

ohne Berufsausbildung	m	w
11,9%	21,0%	
13,3%	22,2%	
12,2%	23,1%	
12,1%	24,5%	
11,9%	26,7%	
mit Berufsausbildung		
44,7%	57,9%	
45,7%	58,3%	
46,0%	58,7%	
47,5%	60,7%	
50,5%	60,5%	
mit höherem Bildungsabschluss		
33,4%	11,8%	
33,2%	10,7%	
32,1%	9,7%	
32,4%	8,3%	
32,0%	7,2%	
Ausländer ohne Berufsausbildung		
22,0%	37,6%	
25,3%	40,0%	
25,6%	42,1%	
26,2%	45,1%	
28,7%	51,5%	
Ausländer mit höherer Bildung		
32,1%	17,3%	
32,5%	15,4%	
28,3%	11,8%	
27,0%	8,5%	
28,7%	6,5%	

Verteilung nach Einkommensklassen in t.EUR 2001 in % und relative Veränderungen zu 1998 und 2004

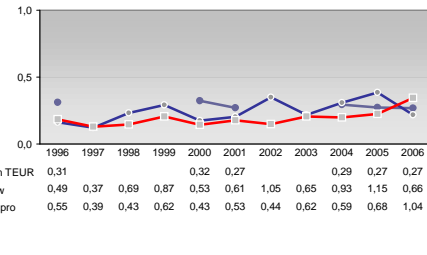
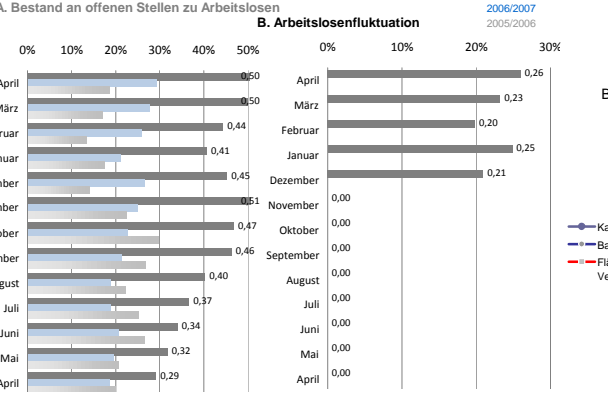
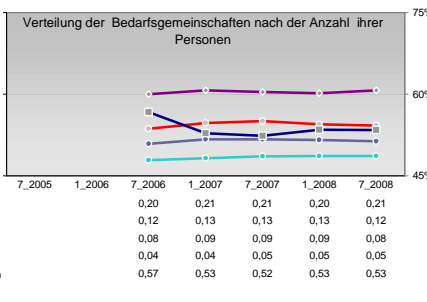
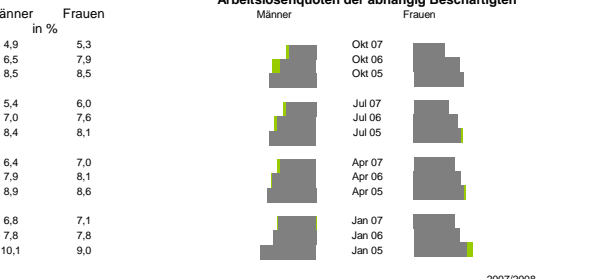
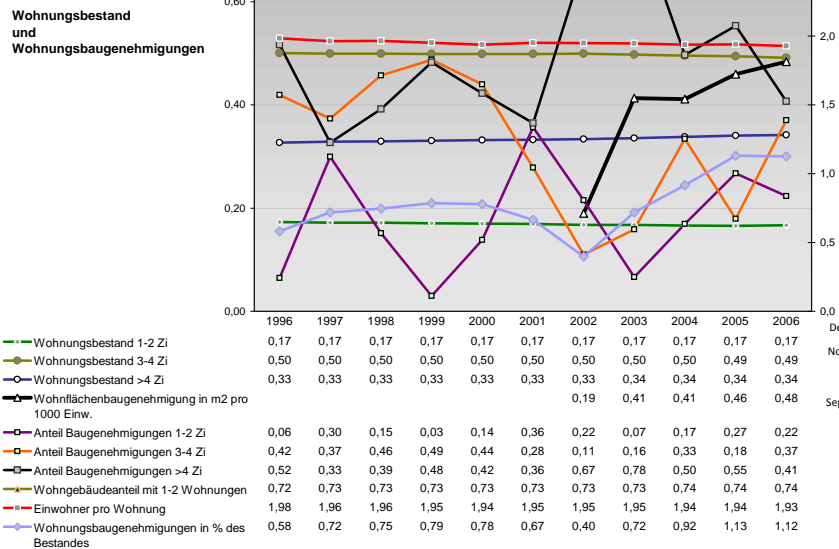
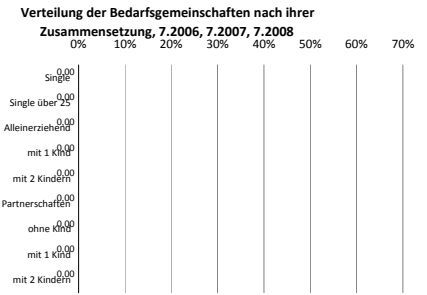
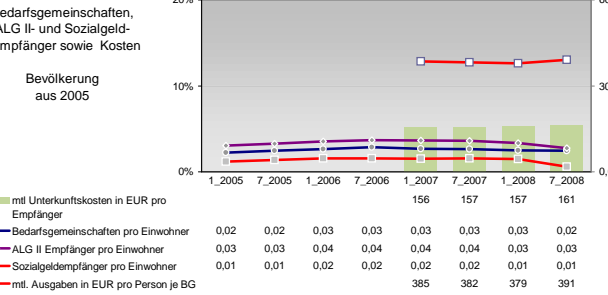
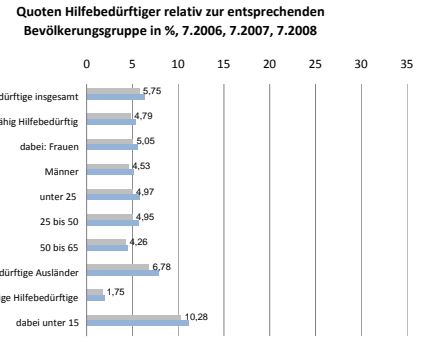
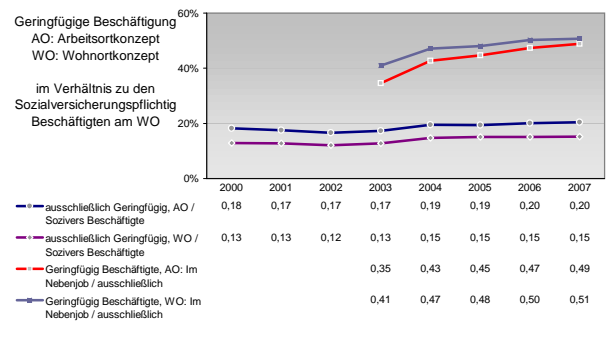
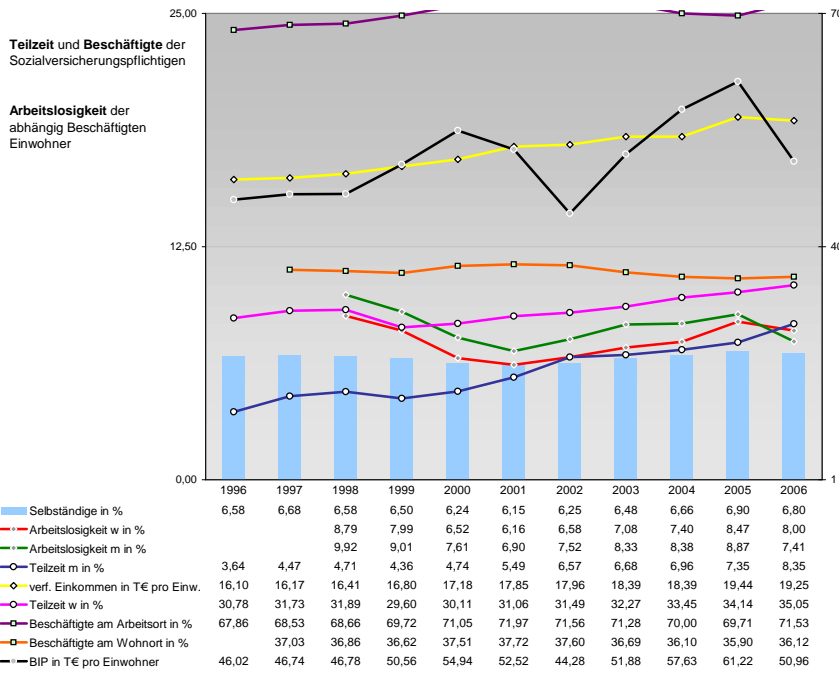


Tourismus und Insolvenzen



Gewerbemeldungen

An	Ab	Neu	Aufgaben	Zuzüge	Fortzüge	Übernahmen	Übergeben
958	823	845	670	43	84	70	69
1000	879	921	681	69	106	137	122
1163	751	982	564	79	89	102	98
869	412	894	260	62	21	90	63
954	792	731	468	64	79	125	125
826	707	826	670	84	84	69	69
879	806	921	681	106	106	122	122
751	670	982	564	89	89	98	98
412	260	894	260	21	21	63	63
792	468	731	468	79	79	125	125
707	670	826	670	84	84	69	69
806	681	921	681	106	106	122	122
670	564	982	564	89	89	98	98
260	260	894	260	21	21	63	63
468	201	731	468	79	79	125	125
670	670	826	670	84	84	69	69
681	681	921	681	106	106	122	122
564	564	982	564	89	89	98	98
260	260	894	260	21	21	63	63
468	468	731	468	79	79	125	125
670	670	826	670	84	84	69	69
681	681	921	681	106	106	122	122
564	564	982	564	89	89	98	98
260	260	894	260	21	21	63	63
468	468	731	468	79	79	125	125
670	670	826	670	84	84	69	69
681	681	921	681	106	106	122	122
564	564	982	564	89	89	98	98
260	260	894	260	21	21	63	63
468	468	731	468	79	79	125	125



Einblicke in städtische Kundenrefinanzierungs- und Zinsüberschuss Relationen der Bankenwirtschaft erhalten Sie auch mit den Seiten:
<http://www.rankingweb.de/Banken.html>
<http://www.rankingweb.de/stadt.html>