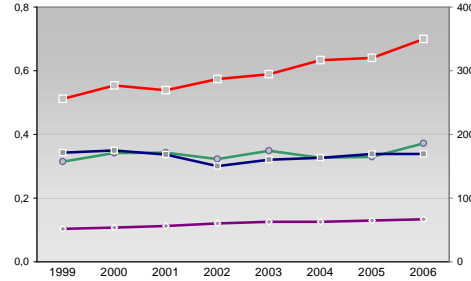


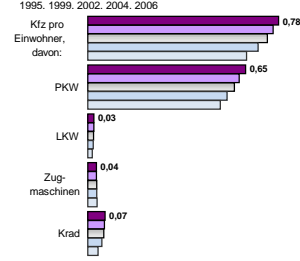
# Finanzen und Erwerbstätigkeit

Erlangen-Höchstadt, Landkreis

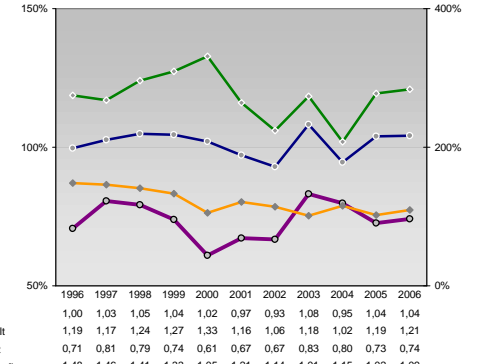
## Umsatz und Beschäftigte des verarbeitenden und produzierenden Gewerbes



## Kfz pro Einwohner

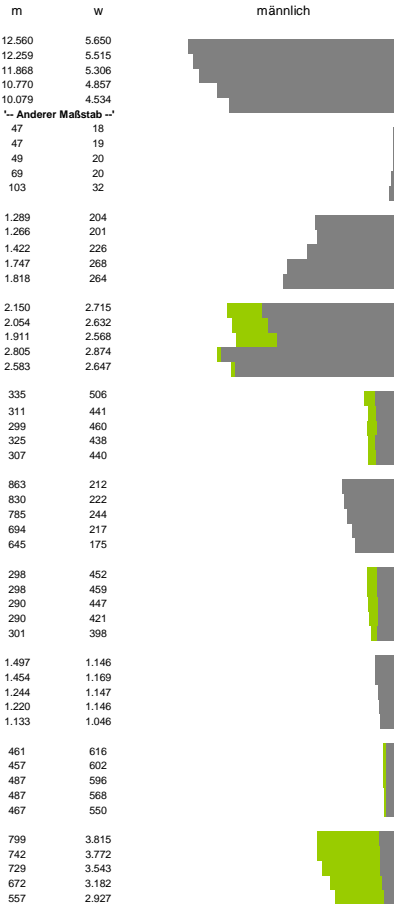


## kommunale Haushalte



## Versicherungspflichtig Beschäftigte am Arbeitsort [WZ 93]

- [D] Verarbeitendes Gewerbe
- [E] Energie und Wasserversorgung
- [F] Baugewerbe
- [G] Handel; Instandhaltung und Reparatur
- [H] Gastgewerbe
- [I] Verkehr und Nachrichtenübermittlung
- [J] Kredit- und Versicherungsgewerbe
- [K] Grundstücks-, Wohnungswesen, Dienstleistungen für Unternehmen
- [L, N, O, P] Öffentliche Verwaltung, Verteidigung, Sozialversicherung ect.



## Erwerbstätige und Wertschöpfung

Jahr	Erwerbstätige	Wertschöpfung
2006	2,9%	0,6%
2005	3,1%	0,8%
2003	4,2%	1,1%
2001	41,1%	39,5%
1999	43,9%	41,3%
2006	43,3%	43,6%
2005	43,3%	43,6%
2003	22,8%	12,1%
2001	22,1%	11,5%
1999	24,1%	12,6%
2006	11,1%	31,9%
2005	10,7%	31,9%
2003	10,5%	29,6%
2001	22,2%	15,9%
1999	20,3%	14,5%
2006	17,8%	13,2%

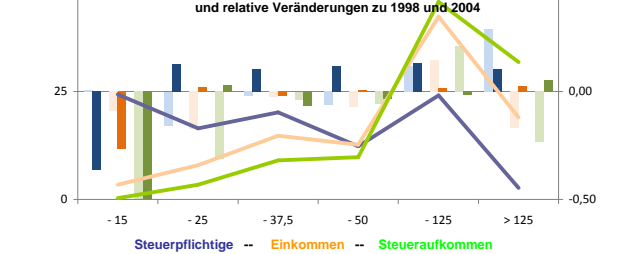
## Erwerbstätige und Wertschöpfung nach Wirtschaftsbereichen



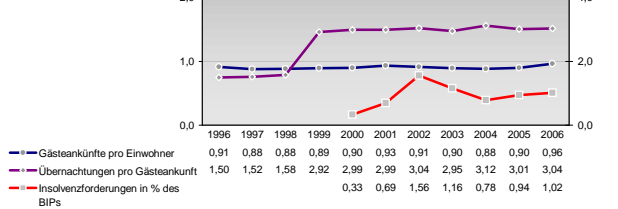
## Anteile der Soziversicherungspflichtig Beschäftigten am Arbeitsort

Jahr	ohne Berufsausbildung	mit Berufsausbildung	mit höherem Bildungsabschluss	Ausländer ohne Berufsausbildung	Ausländer mit höherer Bildung
2006	14,4%	20,6%	12,8%	31,0%	12,4%
2004	15,6%	22,3%	11,6%	35,5%	12,5%
2001	18,4%	25,7%	9,9%	42,6%	10,1%
1998	18,4%	28,5%	8,9%	43,0%	7,5%
1995	19,0%	30,4%	6,8%	45,9%	3,9%
2006	64,0%	59,5%	7,0%	39,9%	13,6%
2004	65,7%	60,4%	6,2%	43,8%	12,6%
2001	65,8%	60,4%	4,8%	53,2%	7,9%
1998	68,9%	62,0%	3,9%	57,1%	5,8%
1995	70,5%	60,9%	3,0%	57,9%	3,5%

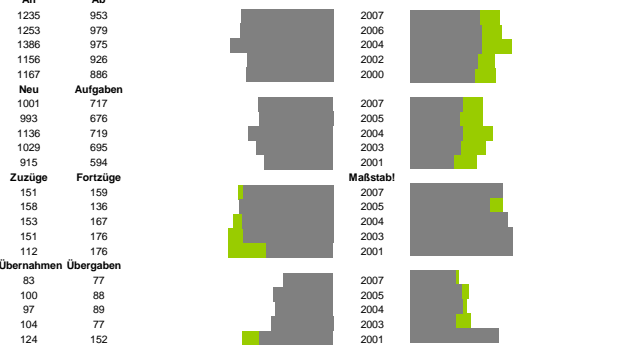
## Verteilung nach Einkommensklassen in t.EUR 2001 in % und relative Veränderungen zu 1998 und 2004

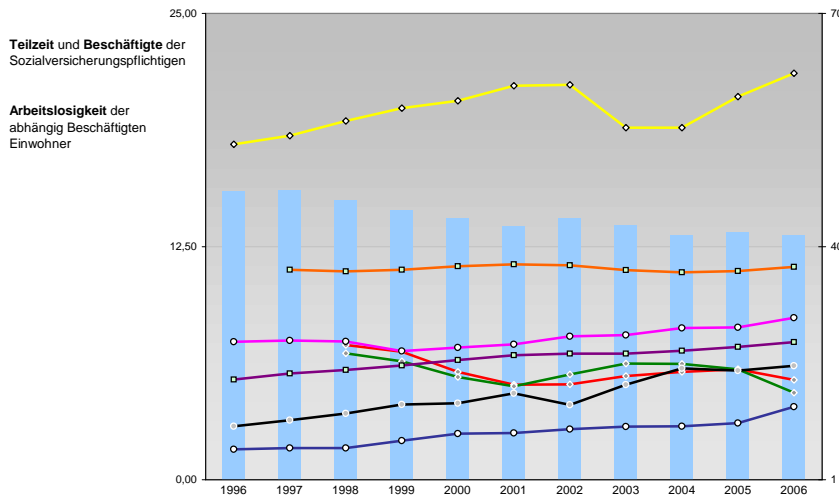


## Tourismus und Insolvenzen

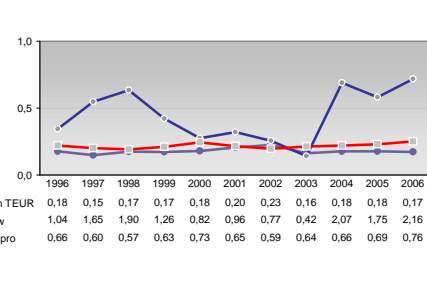
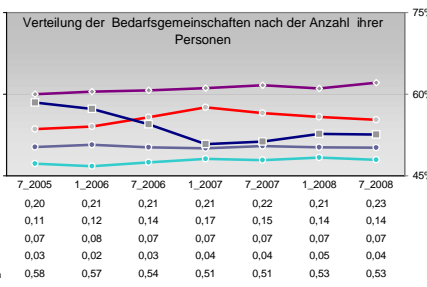
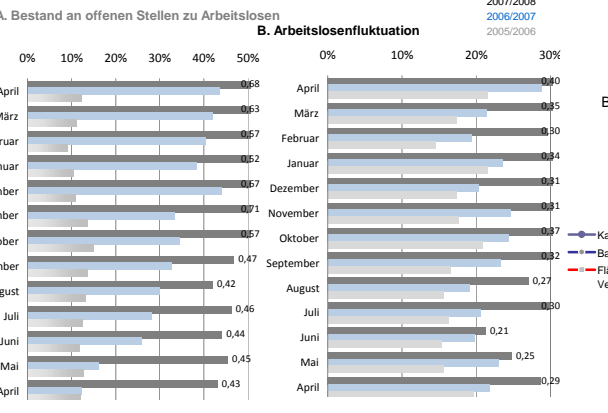
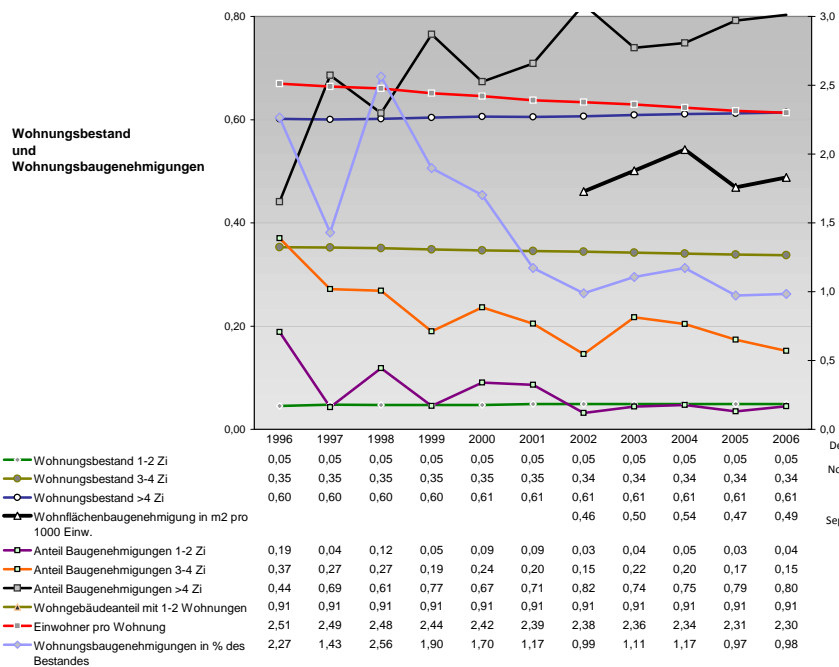
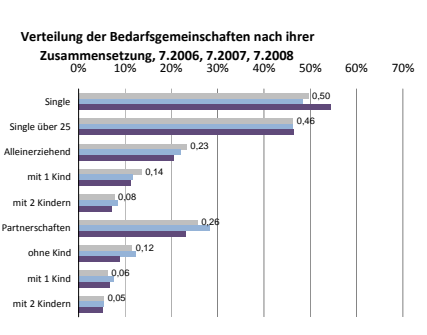
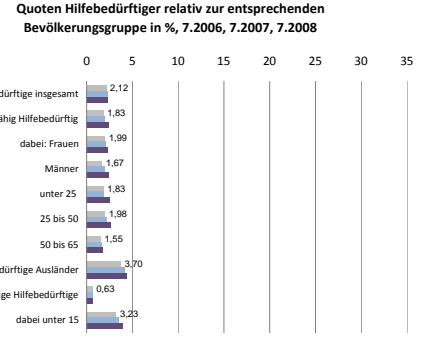
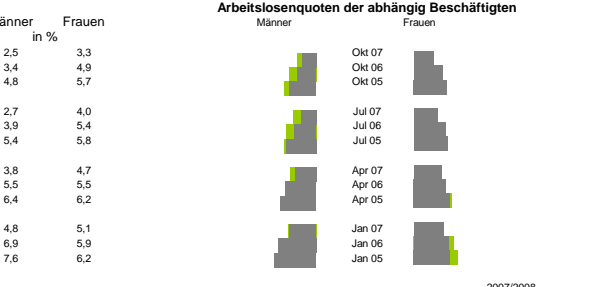
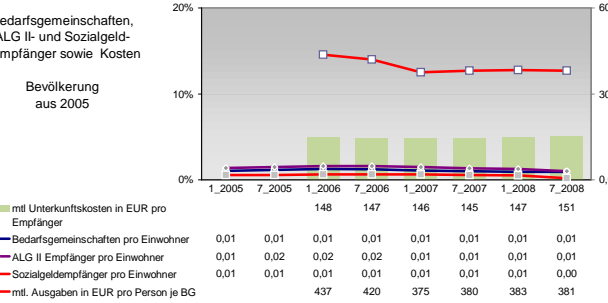
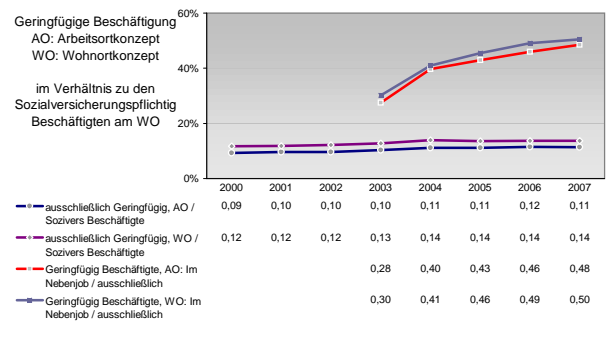


## Gewerbemeldungen





Jahr	1996	1997	1998	1999	2000	2001	2002	2003	2004	2005	2006
Selbständige in %	15,44	15,53	14,99	14,42	14,03	13,60	13,98	13,65	13,11	13,25	13,11
Arbeitslosigkeit w in %	7,22	6,87	5,78	5,10	5,11	5,56	5,78	5,92	5,35	5,35	5,35
Arbeitslosigkeit m in %	6,78	6,35	5,51	5,01	5,64	6,23	6,21	5,93	4,67	4,67	4,67



Einblicke in städtische Kundenrefinanzierungs- und Zinsüberschuss  
Relationen der Bankenwirtschaft erhalten Sie auch mit den Seiten:  
<http://www.rankingweb.de/Banken.html>  
<http://www.rankingweb.de/stadt.html>