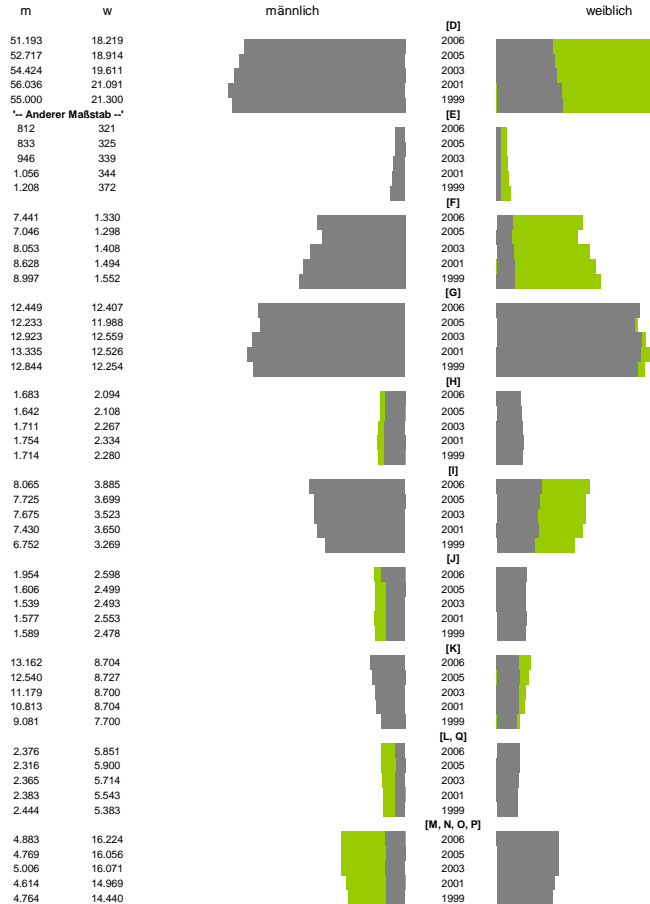


Finanzen und Erwerbstätigkeit

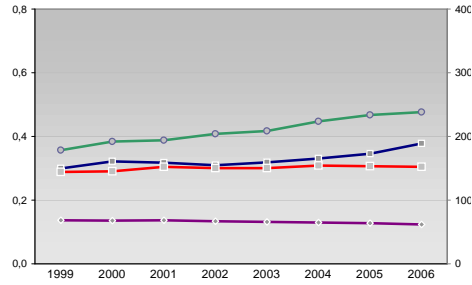
Esslingen, Landkreis

Versicherungspflichtig Beschäftigte am Arbeitsort [WZ 93]

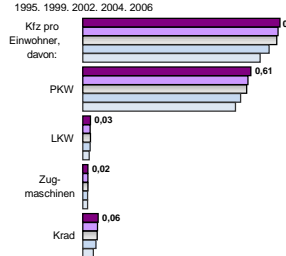
- [D] Verarbeitendes Gewerbe
- [E] Energie und Wasserversorgung
- [F] Baugewerbe
- [G] Handel; Instandhaltung und Reparatur
- [H] Gastgewerbe
- [I] Verkehr und Nachrichtenübermittlung
- [J] Kredit- und Versicherungsgewerbe
- [K] Grundstücks-, Wohnungswesen, Dienstleistungen für Unternehmen
- [L, N, O, P] Öffentliche Verwaltung, Verteidigung, Sozialversicherung ect.
- [M, N, O, P] Öffentliche und persönliche Dienstleistungen, Private Haushalte



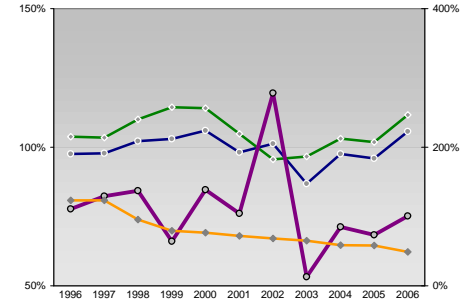
Umsatz und Beschäftigte des verarbeitenden und produzierenden Gewerbes



Kfz pro Einwohner



kommunale Haushalte



Wirtschaftsbereiche

- [A]: Land-, Forstwirtschaft, Fischerei
- [B]: Produzierendes Gewerbe
- [C]: Handel, Gastgewerbe, Verkehr
- [D]: Finanzierung, Vermietung und Unternehmensdienstleistungen
- [E]: Öffentliche und private Dienstleister

Erwerbstätige und Wertschöpfung

Erwerbstätige	Wertschöpfung
1,0%	0,4%
1,1%	0,4%
-	-
1,3%	0,3%
34,4%	38,9%
39,4%	42,7%
-	-
43,9%	45,7%
25,0%	18,3%
24,1%	17,8%
-	-
23,3%	16,1%
17,5%	26,0%
15,1%	24,6%
-	-
13,2%	25,4%
22,2%	16,4%
20,4%	14,5%
-	-
18,4%	12,5%

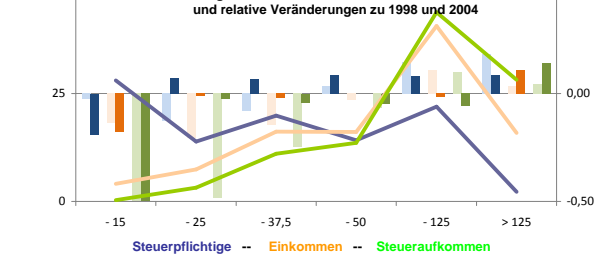
Erwerbstätige und Wertschöpfung nach Wirtschaftsbereichen



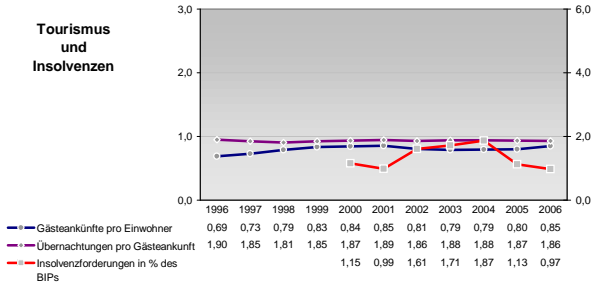
Anteile der Soziversicherungspflichtig Beschäftigten am Arbeitsort

ohne Berufsausbildung	w
18,4%	20,6%
19,7%	22,6%
21,5%	25,4%
22,0%	27,0%
22,7%	29,3%
56,9%	59,6%
57,4%	59,5%
58,7%	59,2%
61,2%	61,4%
62,1%	60,1%
13,2%	6,7%
12,4%	6,1%
11,3%	5,3%
10,7%	4,6%
9,7%	3,9%
39,5%	43,6%
43,6%	47,6%
48,8%	53,5%
51,6%	57,3%
53,7%	61,0%
3,2%	3,2%
2,9%	2,4%
2,2%	1,9%
2,1%	1,3%
2,1%	1,2%

Verteilung nach Einkommensklassen in t.EUR 2001 in % und relative Veränderungen zu 1998 und 2004

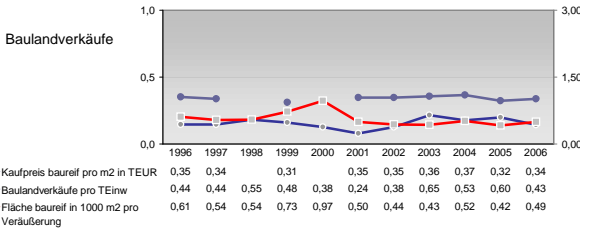
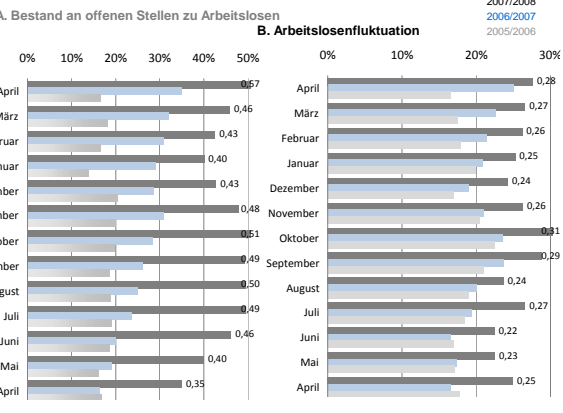
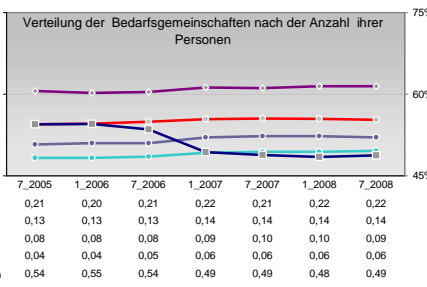
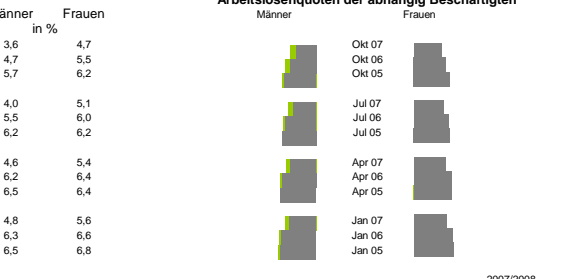
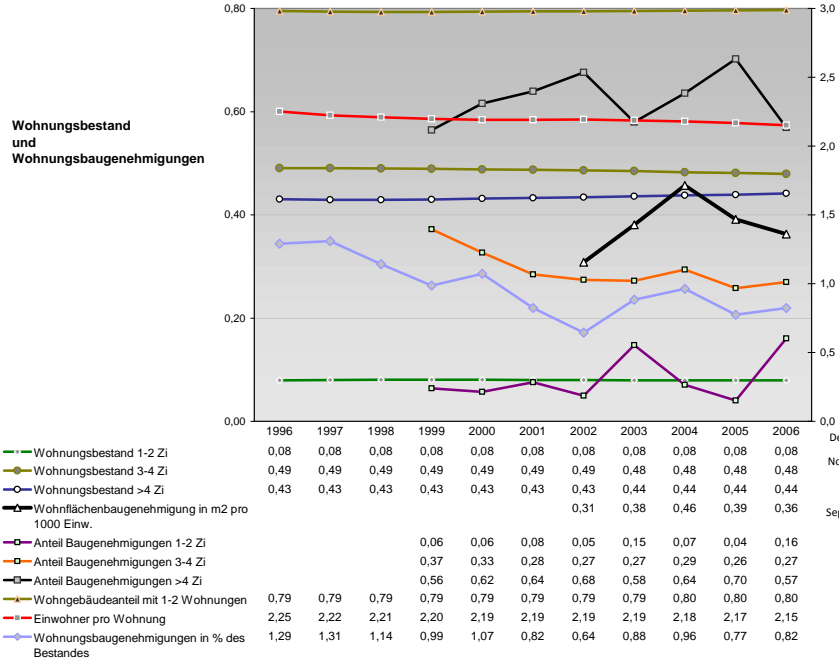
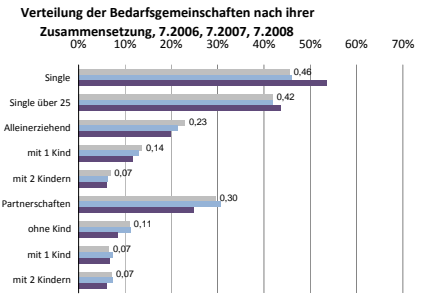
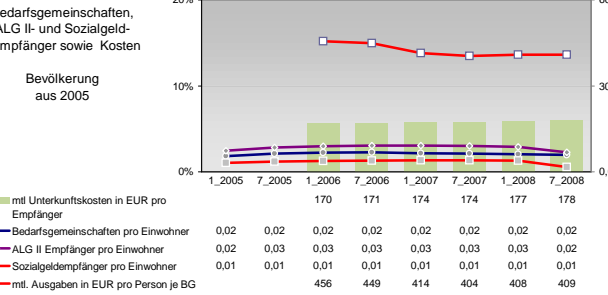
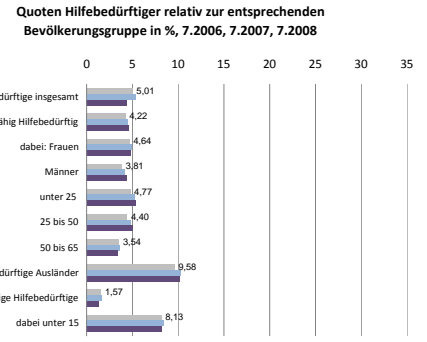
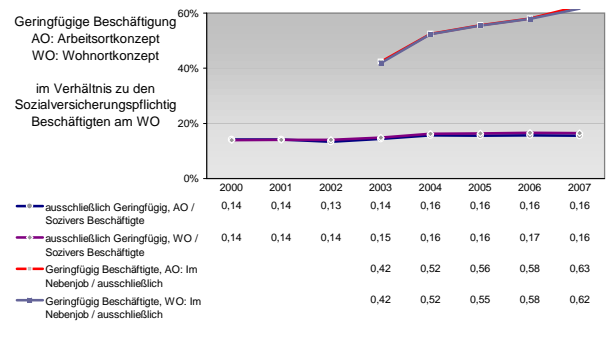
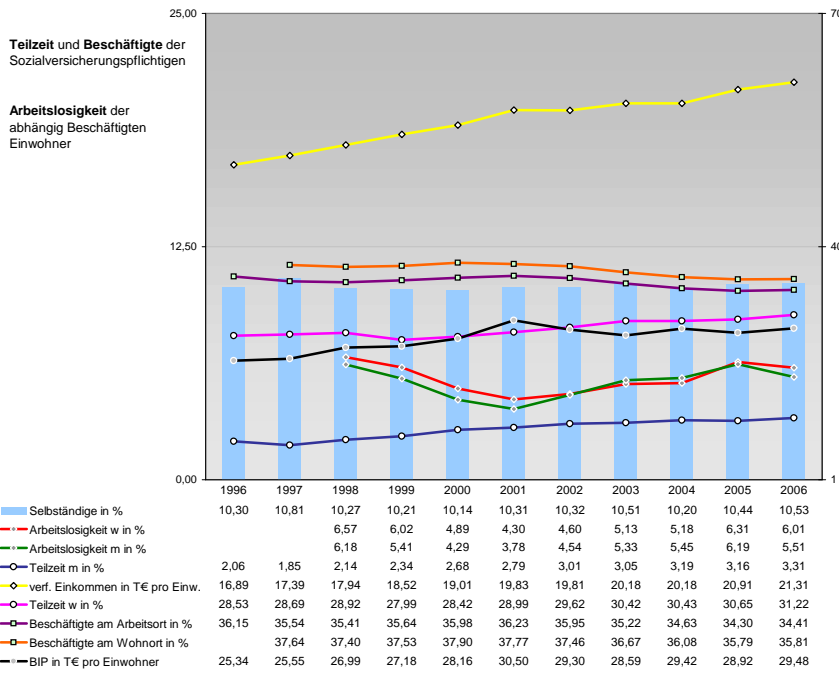


Tourismus und Insolvenzen



Gewerbemeldungen





Einblicke in städtische Kundenrefinanzierungs- und Zinsüberschuss Relationen der Bankenwirtschaft erhalten Sie auch mit den Seiten:
<http://www.rankingweb.de/Banken.html>
<http://www.rankingweb.de/stadt.html>