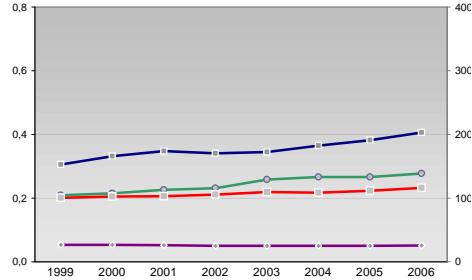


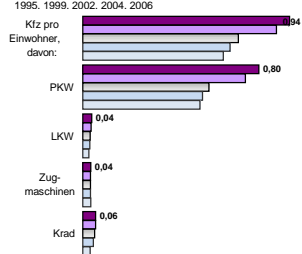
# Finanzen und Erwerbstätigkeit

Euskirchen, Kreis

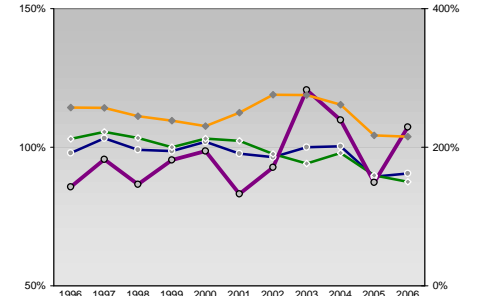
## Umsatz und Beschäftigte des verarbeitenden und produzierenden Gewerbes



## Kfz pro Einwohner



## kommunale Haushalte



## Versicherungspflichtig Beschäftigte am Arbeitsort [WZ 93]

- [D] Verarbeitendes Gewerbe
- [E] Energie und Wasserversorgung
- [F] Baugewerbe
- [G] Handel; Instandhaltung und Reparatur
- [H] Gastgewerbe
- [I] Verkehr und Nachrichtenübermittlung
- [J] Kredit- und Versicherungsgewerbe
- [K] Grundstücks-, Wohnungswesen, Dienstleistungen für Unternehmen
- [L, N, O, P] Öffentliche Verwaltung, Verteidigung, Sozialversicherung ect.

m	w	männlich	weiblich
9.314	2.192		
9.205	2.180		
9.332	2.234		
9.738	2.499		
9.661	2.569		
328	88		
323	91		
330	90		
298	72		
359	74		
3.139	376		
3.187	361		
3.570	400		
3.873	434		
4.061	448		
3.544	3.361		
3.623	3.367		
3.744	3.540		
3.837	3.606		
4.062	3.565		
398	560		
409	525		
377	595		
448	689		
425	648		
1.693	779		
1.713	800		
1.973	953		
2.010	1.079		
1.984	882		
493	700		
496	698		
519	692		
534	669		
525	661		
1.932	1.747		
1.619	1.574		
1.493	1.587		
1.429	1.500		
1.497	1.397		
1.644	1.943		
1.730	1.971		
1.865	1.894		
1.931	1.853		
1.946	1.761		
2.075	7.285		
2.057	7.416		
2.168	7.412		
2.062	7.034		
2.023	6.693		

Jahr	Beschäftigte pro Einwohner	Anteil Auslandsumsatz	Umsatz in TEUR pro Beschäftigtem/r	Beschäftigte pro Betrieb
1999	0,05	0,21	153	101
2000	0,05	0,22	166	102
2001	0,05	0,23	174	103
2002	0,05	0,23	171	106
2003	0,05	0,26	172	109
2004	0,05	0,27	182	109
2005	0,05	0,27	191	111
2006	0,05	0,28	203	116

## Wirtschaftsbereiche

- [A]: Land-, Forstwirtschaft, Fischerei
- [B]: Produzierendes Gewerbe
- [C]: Handel, Gastgewerbe, Verkehr
- [D]: Finanzierung, Vermietung und Unternehmensdienstleistungen
- [E]: Öffentliche und private Dienstleister

## Erwerbstätige und Wertschöpfung

Jahr	Erwerbstätige	Wertschöpfung
2006	3,3%	1,4%
2005	3,0%	1,6%
2004	-	-
2003	3,5%	2,0%
2002	20,7%	26,9%
2001	27,0%	30,0%
2000	-	-
1999	31,1%	28,2%
2006	-	-
2005	27,6%	19,1%
2004	25,8%	17,6%
2003	-	-
2002	27,0%	18,5%
2001	14,2%	25,0%
1999	11,8%	23,6%
2006	-	-
2005	9,0%	25,4%
2004	-	-
2003	34,2%	27,7%
2002	32,3%	27,3%
2001	-	-
2000	29,5%	25,9%
1998	-	-

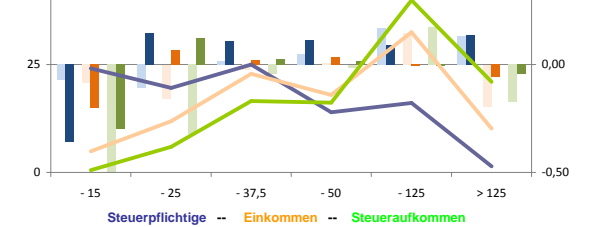
## Erwerbstätige und Wertschöpfung nach Wirtschaftsbereichen



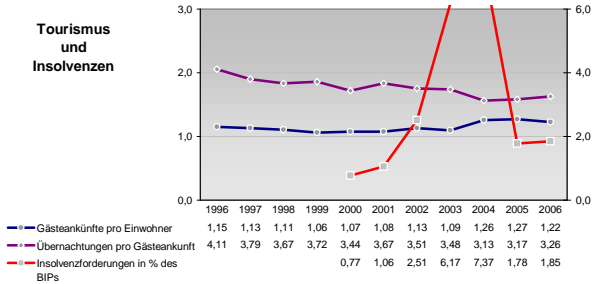
## Anteile der Soziversicherungspflichtig Beschäftigten am Arbeitsort

Jahr	m	w
2006	20,8%	16,5%
2005	22,4%	17,5%
2004	23,3%	19,4%
2003	24,9%	21,6%
2002	26,2%	24,4%
2001	57,5%	63,3%
2000	57,8%	63,9%
1999	58,6%	64,2%
1998	60,8%	66,7%
1995	59,3%	64,8%
2006	6,0%	5,3%
2005	5,8%	5,3%
2004	5,3%	4,5%
2003	4,8%	3,0%
2002	4,8%	3,5%
2001	31,1%	25,8%
2000	36,5%	28,4%
1999	35,2%	28,8%
1998	40,9%	35,8%
1995	43,8%	44,8%
2006	4,6%	6,1%
2005	3,3%	5,0%
2004	2,8%	4,1%
2003	2,3%	2,5%
2002	2,4%	2,9%

## Verteilung nach Einkommensklassen in t.EUR 2001 in % und relative Veränderungen zu 1998 und 2004

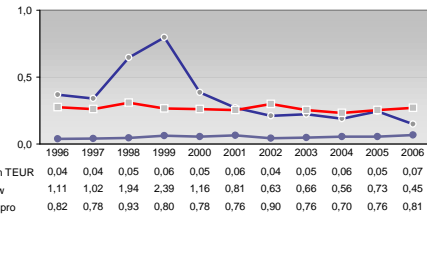
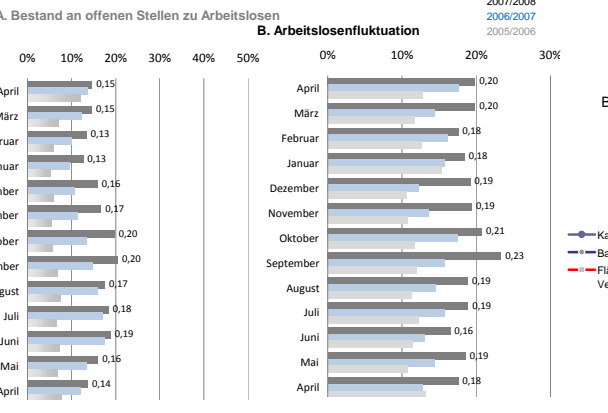
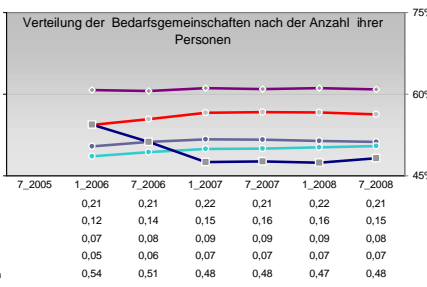
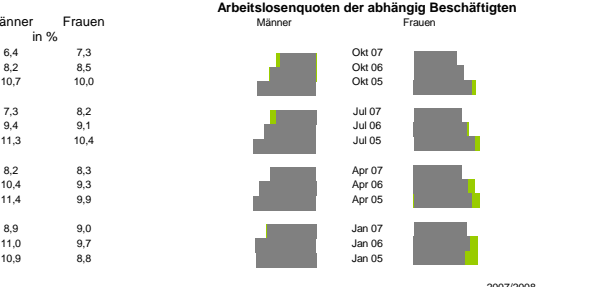
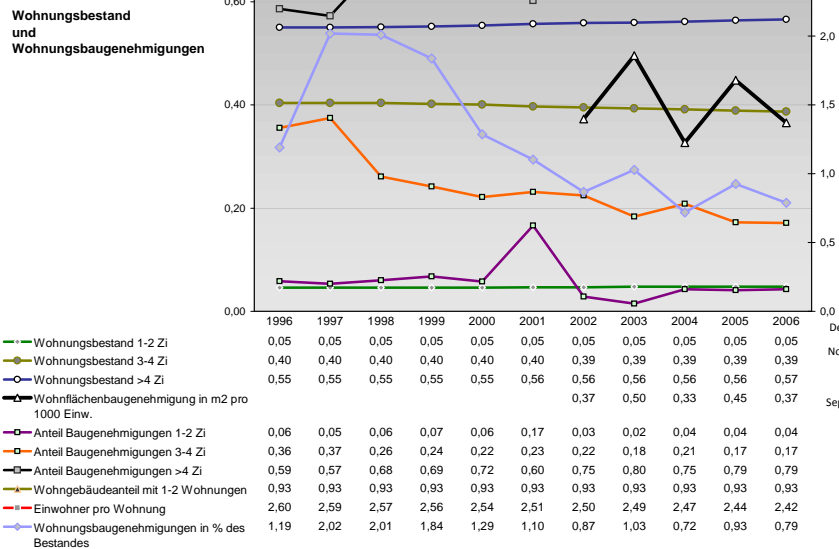
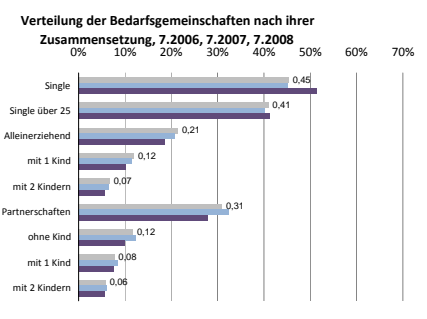
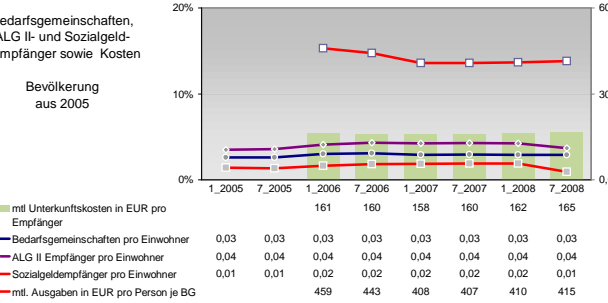
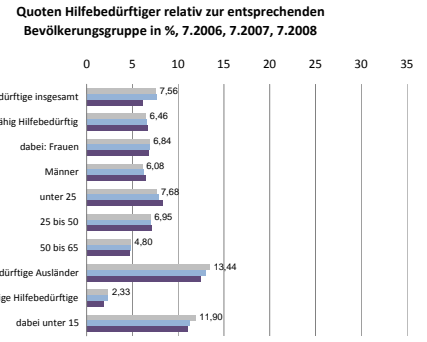
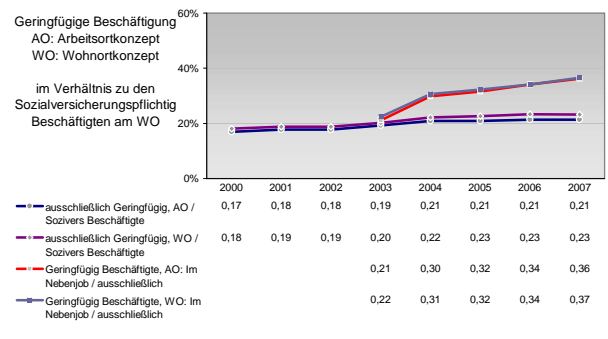
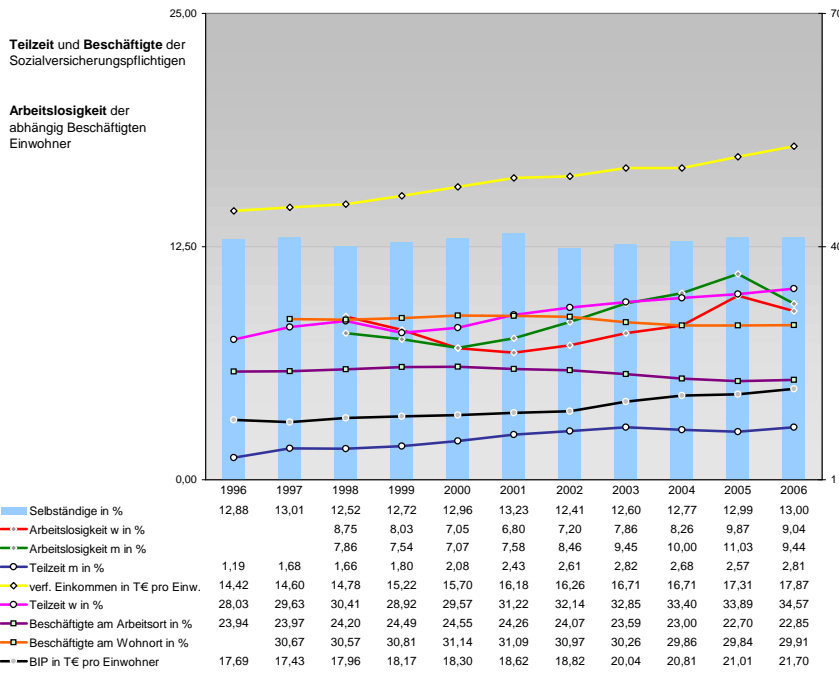


## Tourismus und Insolvenzen



## Gewerbemeldungen

Jahr	An	Ab
2006	2076	1736
2005	2192	1667
2004	2295	1625
2003	1776	1349
2002	1866	1559
2001	1731	1399
2000	1800	1449
1999	1943	1282
1998	1589	1267
1995	1453	1159
2006	187	197
2005	195	176
2004	129	146
2003	151	147
2002	95	129
2001	158	140
2000	195	173
1999	223	197
1998	168	167
1995	248	253



Einblicke in städtische Kundenrefinanzierungs- und Zinsüberschuss Relationen der Bankenwirtschaft erhalten Sie auch mit den Seiten:  
<http://www.rankingweb.de/Banken.html>  
<http://www.rankingweb.de/stadt.html>