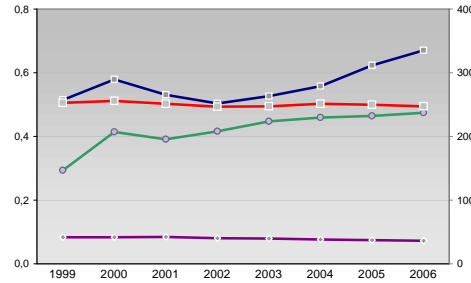


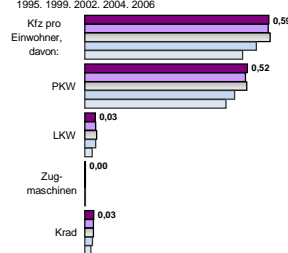
# Finanzen und Erwerbstätigkeit

Frankfurt am Main, Kreisfreie Stadt

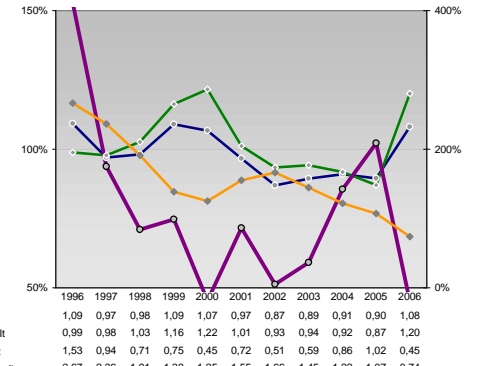
## Umsatz und Beschäftigte des verarbeitenden und produzierenden Gewerbes



## Kfz pro Einwohner

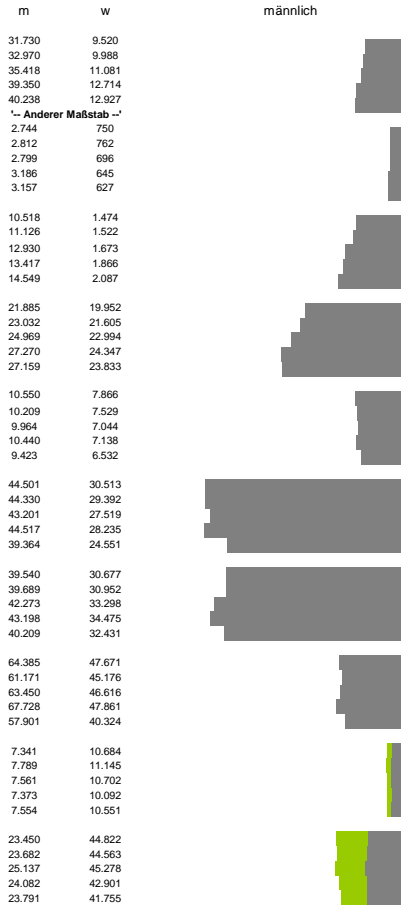


## kommunale Haushalte



## Versicherungspflichtig Beschäftigte am Arbeitsort [WZ 93]

- [D] Verarbeitendes Gewerbe
- [E] Energie und Wasserversorgung
- [F] Baugewerbe
- [G] Handel; Instandhaltung und Reparatur
- [H] Gastgewerbe
- [I] Verkehr und Nachrichtenübermittlung
- [J] Kredit- und Versicherungsgewerbe
- [K] Grundstücks-, Wohnungswesen, Dienstleistungen für Unternehmen
- [L, O] Öffentliche Verwaltung, Verteidigung, Sozialversicherung ect.
- [M, N, O, P] Öffentliche und persönliche Dienstleistungen, Private Haushalte



## Erwerbstätige und Wertschöpfung

Jahr	Erwerbstätige	Wertschöpfung
2006	0,2%	0,0%
2005	0,2%	0,1%
2004	0,2%	0,1%
2003	8,5%	15,2%
2002	12,1%	16,1%
2001	-	-
2000	15,6%	16,4%
1999	29,2%	23,3%
1998	28,4%	21,7%
1997	-	-
1996	29,1%	24,9%
1995	38,9%	48,3%
2006	36,9%	48,4%
2005	-	-
2004	33,2%	45,7%
2003	-	-
2002	23,1%	13,2%
2001	22,4%	13,8%
2000	-	-
1999	21,9%	12,9%

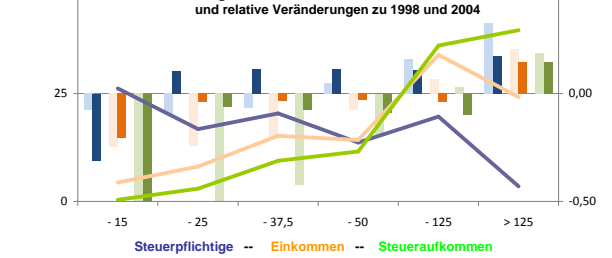
## Erwerbstätige und Wertschöpfung nach Wirtschaftsbereichen



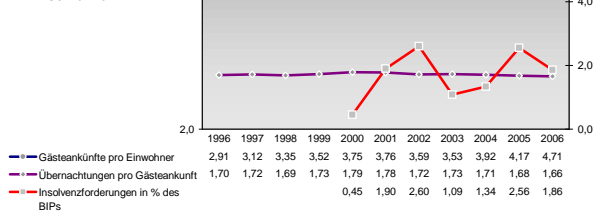
## Anteile der Soziversicherungspflichtig Beschäftigten am Arbeitsort

Jahr	m	w
2006	12,6%	14,5%
2005	12,9%	15,8%
2004	13,3%	16,7%
2003	14,3%	18,5%
2002	14,3%	19,8%
2001	48,2%	51,2%
2000	50,0%	52,5%
1999	51,9%	54,1%
1998	56,1%	58,3%
1997	58,6%	60,5%
2006	20,3%	13,4%
2005	20,0%	12,6%
2004	19,1%	11,5%
2003	18,6%	10,3%
2002	17,8%	9,0%
2001	25,6%	28,0%
2000	27,4%	30,6%
1999	29,5%	32,7%
1998	34,1%	37,7%
1997	35,3%	41,3%
2006	8,0%	8,3%
2005	7,9%	7,7%
2004	7,3%	6,6%
2003	6,5%	5,5%
2002	6,4%	5,0%

## Verteilung nach Einkommensklassen in t.EUR 2001 in % und relative Veränderungen zu 1998 und 2004

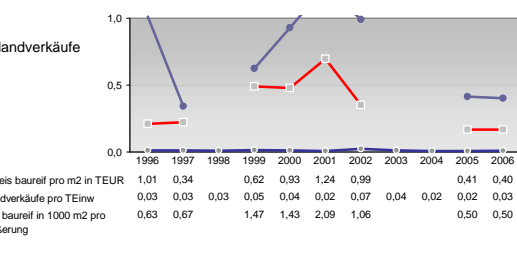
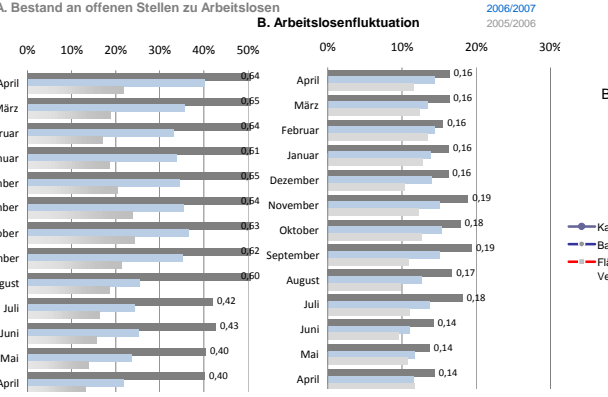
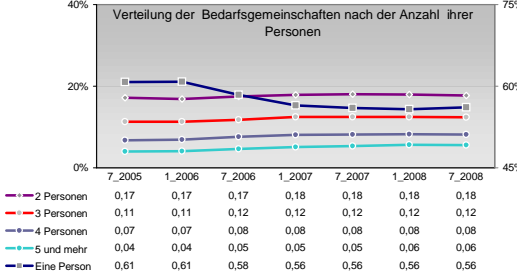
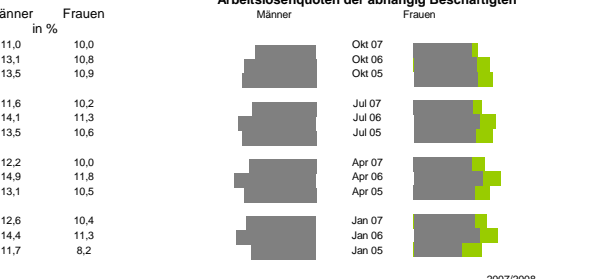
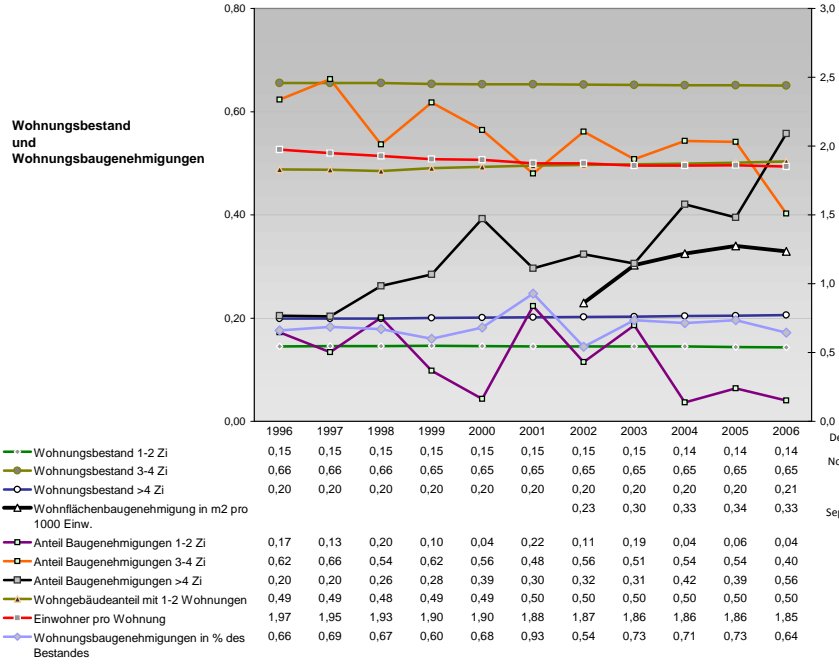
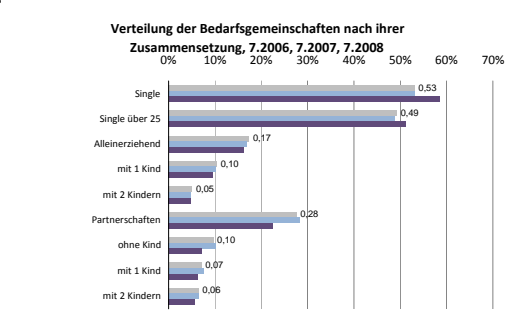
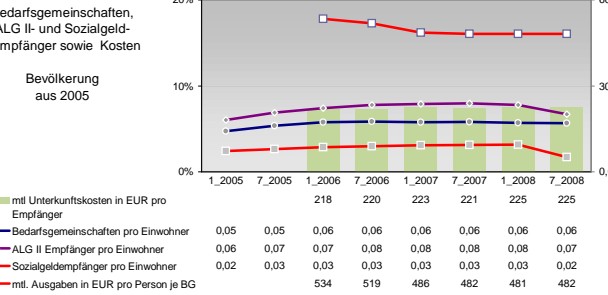
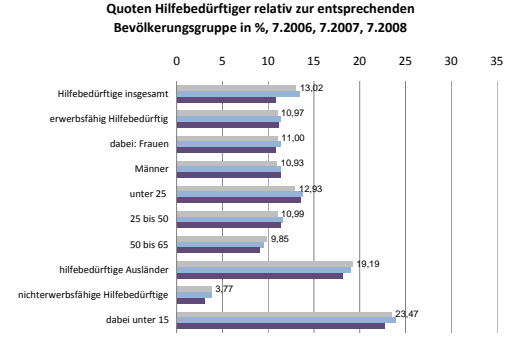
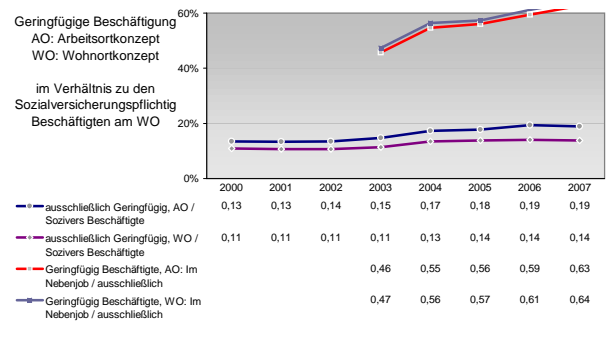
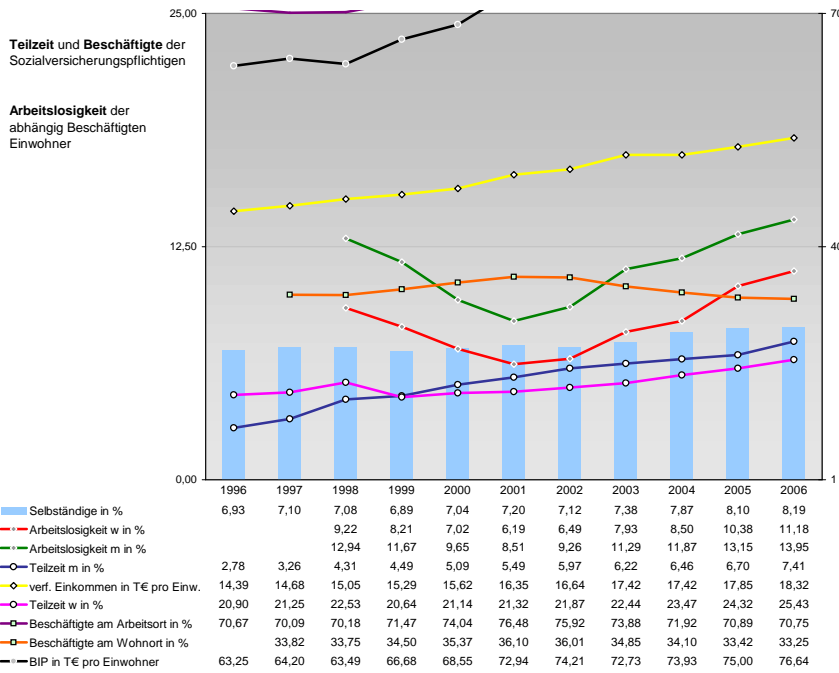


## Tourismus und Insolvenzen



## Gewerbemeldungen

Kategorie	An	Ab
1995	13219	9548
1996	12062	9241
1997	11059	8477
1998	7991	7542
1999	8428	7766
2000	11775	7871
2001	10300	7240
2002	9582	6811
2003	7339	6021
2004	6554	5973
2005	794	1037
2006	713	985
2007	653	993
2008	530	790
2009	399	638
2010	650	640
2011	723	640
2012	824	673
2013	648	602
2014	1244	871



Einblicke in städtische Kundenrefinanzierungs- und Zinsüberschuss Relationen der Bankenwirtschaft erhalten Sie auch mit den Seiten:  
<http://www.rankingweb.de/Banken.html>  
<http://www.rankingweb.de/stadt.html>