

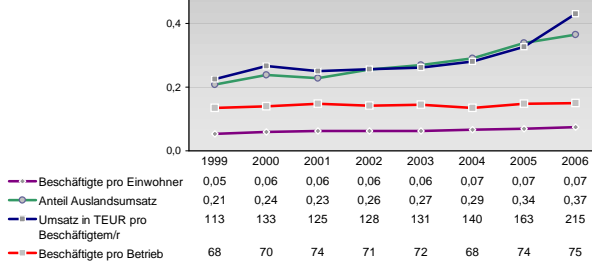
Finanzen und Erwerbstätigkeit

Freiberg, Landkreis

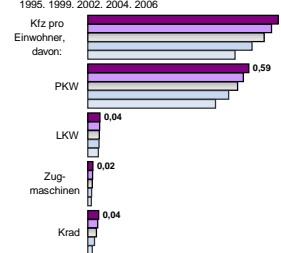
Versicherungspflichtig Beschäftigte am Arbeitsort [WZ 93]

	[D]	[E]	[F]	[G]	[H]	[I]	[J]	[K]	[L, O, P]
	Verarbeitendes Gewerbe	Energie und Wasserversorgung	Baugewerbe	Handel; Instandhaltung und Reparatur	Gastgewerbe	Verkehr und Nachrichtenübermittlung	Kredit- und Versicherungsgewerbe	Grundstücks-, Wohnungswesen, Dienstleistungen für Unternehmen	Öffentliche Verwaltung, Verteidigung, Sozialversicherung ect.
[M, N, O, P]	Öffentliche und persönliche Dienstleistungen, Private Haushalte								
m	w	männlich	weiblich						
8.022	3.920								
7.599	3.872								
7.104	4.058								
7.322	4.030								
6.688	3.802								
-	-								
-	-								
-	-								
150	53								
136	57								
3.416	556								
3.345	575								
4.071	624								
4.461	747								
6.464	932								
2.293	2.787								
2.354	2.835								
2.480	2.870								
2.449	2.947								
2.687	3.083								
368	839								
375	821								
372	878								
350	982								
315	965								
1.368	493								
1.358	492								
1.460	540								
1.441	607								
1.480	549								
180	595								
174	598								
180	627								
199	685								
201	735								
1.979	1.693								
1.737	1.657								
1.648	1.476								
1.489	1.417								
1.535	1.480								
697	1.529								
679	1.551								
955	1.715								
907	1.798								
904	1.867								
2.471	6.834								
2.503	6.892								
2.748	6.902								
2.869	6.791								
2.929	6.912								

Umsatz und Beschäftigte des verarbeitenden und produzierenden Gewerbes



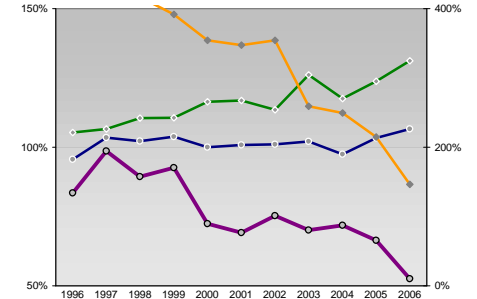
Kfz pro Einwohner



Wirtschaftsbereiche

- [A]: Land-, Forstwirtschaft, Fischerei
- [B]: Produzierendes Gewerbe
- [C]: Handel, Gastgewerbe, Verkehr
- [D]: Finanzierung, Vermietung und Unternehmensdienstleistungen
- [E]: Öffentliche und private Dienstleister

kommunale Haushalte



Erwerbstätige und Wertschöpfung

Jahr	Erwerbstätige	Wertschöpfung
2006	4,8%	1,3%
2005	5,0%	2,5%
2004	-	-
2003	5,4%	3,3%
2002	25,4%	37,3%
2001	32,8%	33,0%
2000	-	-
1999	36,8%	33,6%
2006	24,1%	12,9%
2005	22,2%	14,2%
2004	-	-
2003	21,5%	13,0%
2002	-	-
2001	13,4%	26,1%
1999	11,0%	24,8%
2006	-	-
2005	9,2%	24,1%
2004	-	-
2003	32,3%	22,4%
2002	29,0%	25,5%
2001	-	-
2000	27,1%	26,1%
1999	-	-

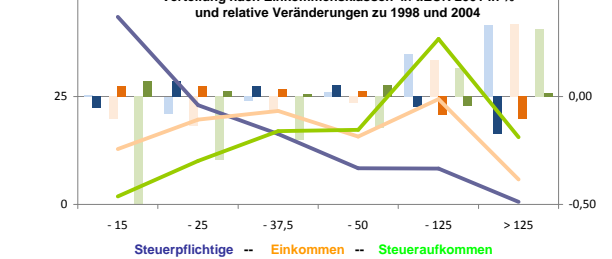
Erwerbstätige und Wertschöpfung nach Wirtschaftsbereichen



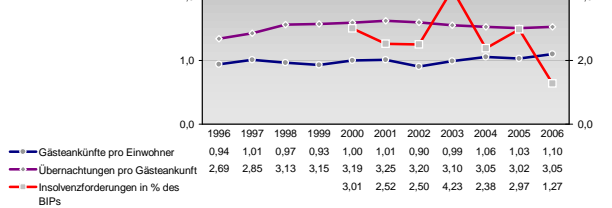
Anteile der Soziversicherungspflichtig Beschäftigten am Arbeitsort

Bildungsniveau	m	w
ohne Berufsausbildung	8,6%	6,7%
2005	9,3%	7,0%
2003	10,7%	7,6%
2001	10,2%	7,5%
1999	-	-
mit Berufsausbildung	69,9%	71,8%
2005	71,5%	72,6%
2003	72,2%	73,4%
2001	72,9%	73,8%
1999	-	-
mit höherem Bildungsabschluss	12,1%	11,7%
2005	11,4%	11,3%
2003	12,0%	10,9%
2001	12,3%	11,5%
1999	-	-
Ausländer ohne Berufsausbildung	9,0%	14,8%
2005	12,9%	9,9%
2003	21,1%	9,0%
2001	12,6%	10,6%
1999	-	-
Ausländer mit höherer Bildung	36,5%	34,6%
2005	29,0%	29,6%
2003	31,3%	22,4%
2001	23,0%	16,0%
1999	-	-

Verteilung nach Einkommensklassen in t.EUR 2001 in % und relative Veränderungen zu 1998 und 2004

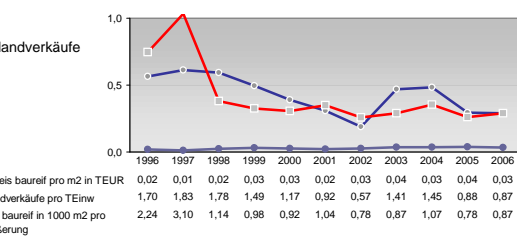
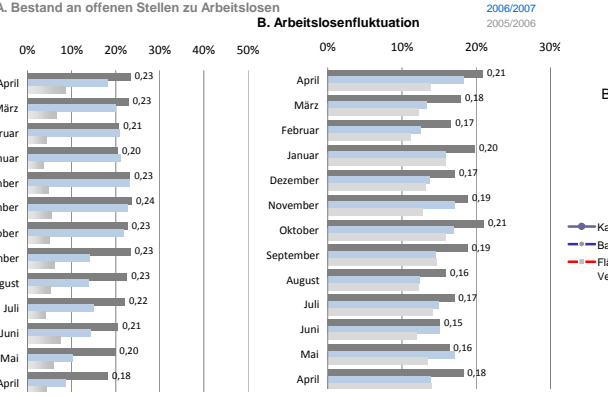
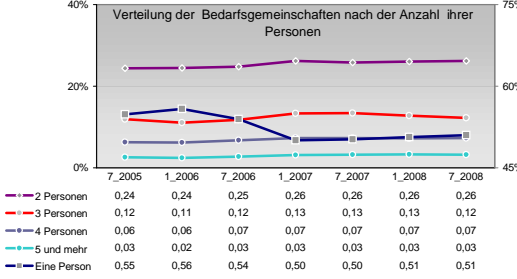
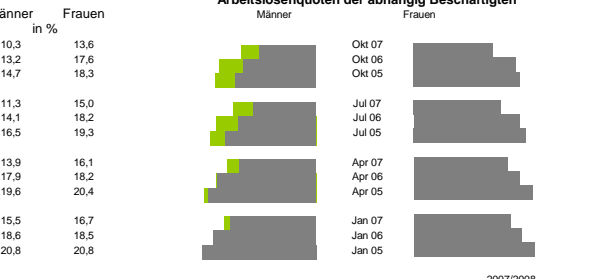
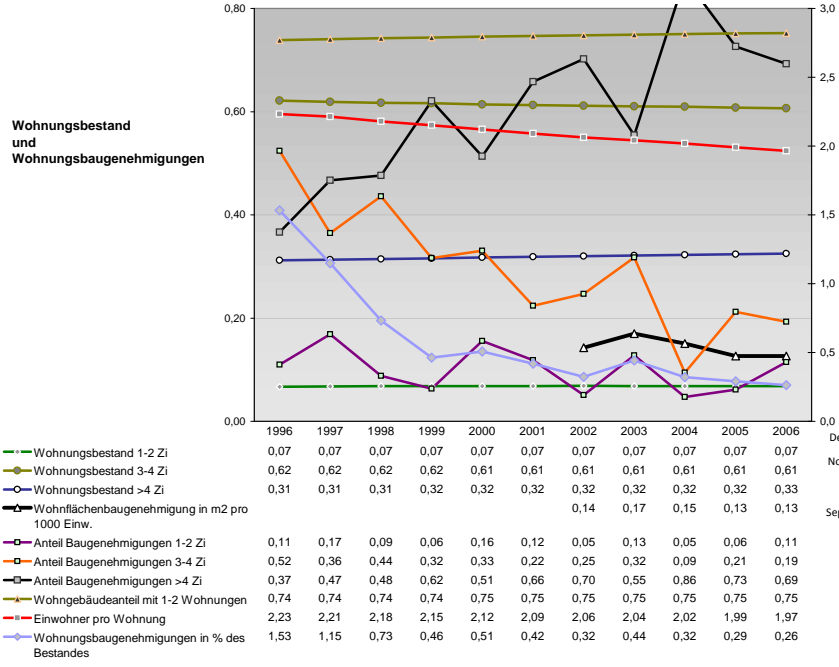
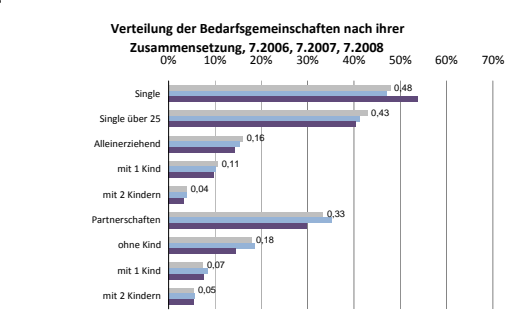
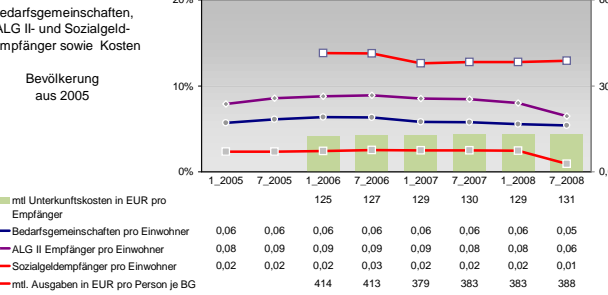
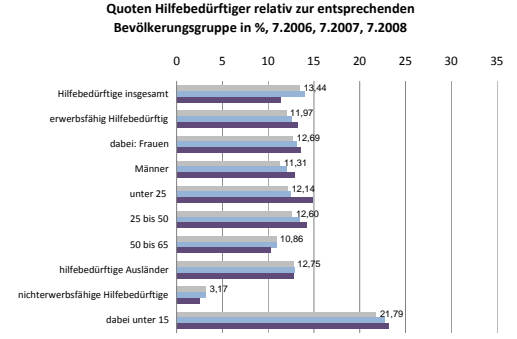
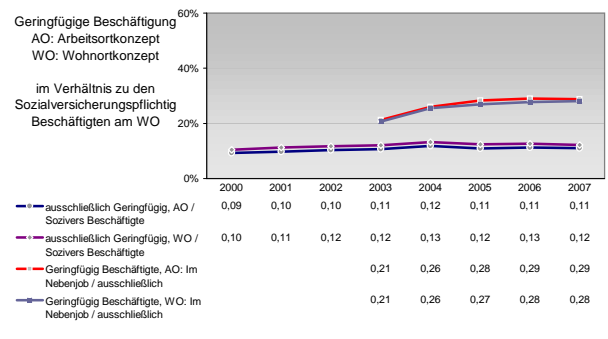
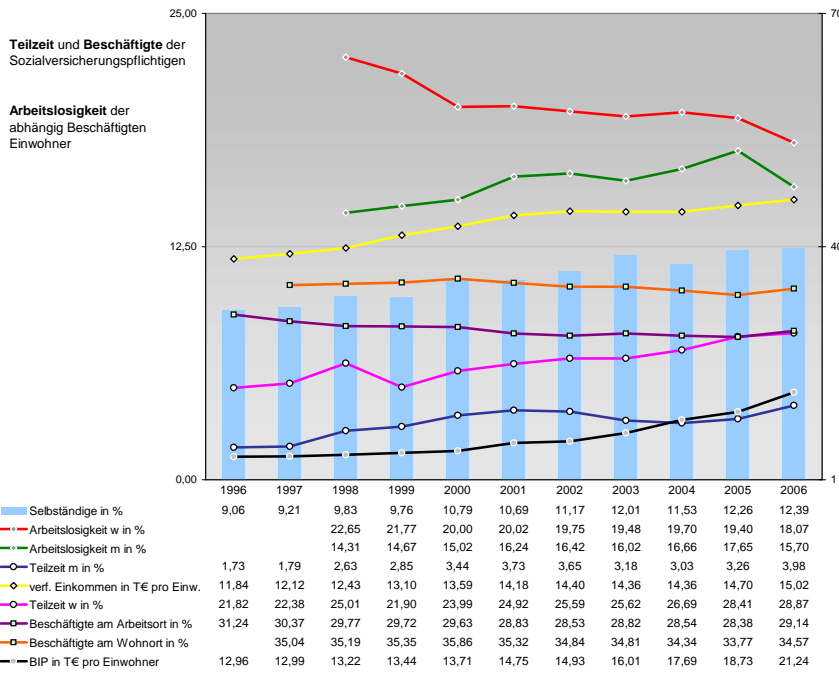


Tourismus und Insolvenzen



Gewerbemeldungen

An	Ab	Neu	Aufgaben	Zuzüge	Fortzüge	Übernahmen	Übergaben
979	832	809	645	84	101	86	86
1062	878	1126	853	80	105	99	96
1200	887	1029	712	64	71	107	104
932	1053	968	724	42	61	72	58
1129	1155	922	903	18	31	160	136



Einblicke in städtische Kundenrefinanzierungs- und Zinsüberschuss Relationen der Bankenwirtschaft erhalten Sie auch mit den Seiten:
<http://www.rankingweb.de/Banken.html>
<http://www.rankingweb.de/stadt.html>