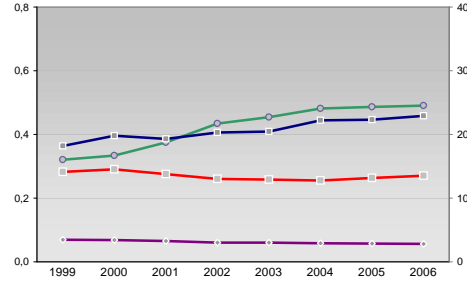


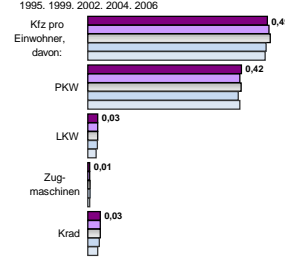
Finanzen und Erwerbstätigkeit

Freiburg im Breisgau, Kreisfreie Stadt

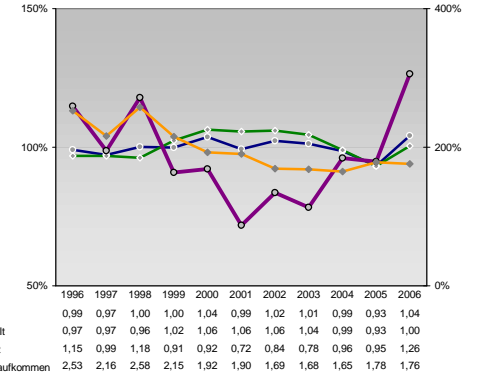
Umsatz und Beschäftigte des verarbeitenden und produzierenden Gewerbes



Kfz pro Einwohner

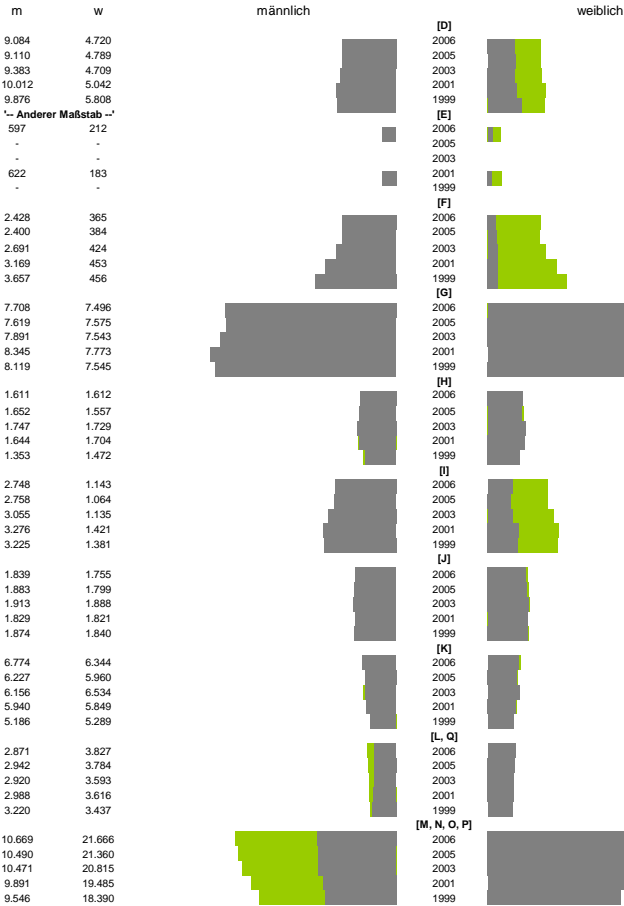


kommunale Haushalte



Versicherungspflichtig Beschäftigte am Arbeitsort [WZ 93]

- [D] Verarbeitendes Gewerbe
- [E] Energie und Wasserversorgung
- [F] Baugewerbe
- [G] Handel; Instandhaltung und Reparatur
- [H] Gastgewerbe
- [I] Verkehr und Nachrichtenübermittlung
- [J] Kredit- und Versicherungsgewerbe
- [K] Grundstücks-, Wohnungswesen, Dienstleistungen für Unternehmen
- [L, O, P] Öffentliche Verwaltung, Verteidigung, Sozialversicherung ect.
- [M, N, Q] Öffentliche und persönliche Dienstleistungen, Private Haushalte



Erwerbstätige und Wertschöpfung

Jahr	Erwerbstätige	Wertschöpfung
2006	0,5%	0,3%
2005	0,5%	0,3%
2003	-	-
2001	0,6%	0,3%
1999	10,7%	18,9%
2006	13,5%	23,2%
2005	-	-
2003	18,1%	20,9%
2001	26,1%	18,6%
1999	23,6%	17,6%
2006	26,7%	18,6%
2005	-	-
2003	17,7%	26,2%
2001	18,8%	25,3%
1999	-	-
2006	14,7%	30,5%
2005	-	-
2003	45,0%	36,0%
2001	43,6%	33,7%
1999	-	-
2006	39,8%	29,7%
2005	-	-
2003	-	-
2001	-	-
1999	-	-

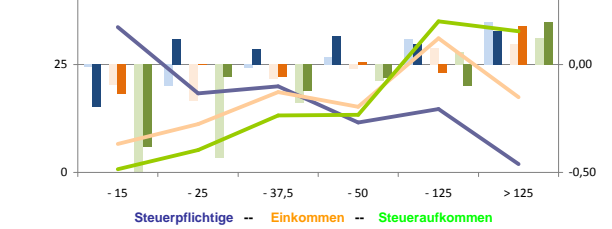
Erwerbstätige und Wertschöpfung nach Wirtschaftsbereichen



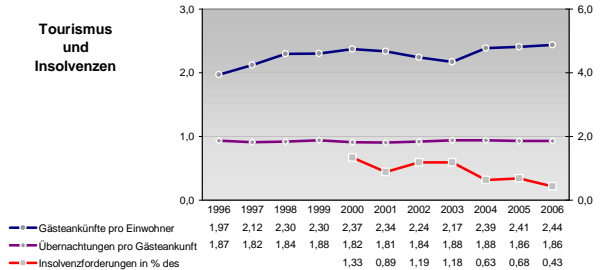
Anteile der Soziversicherungspflichtig Beschäftigten am Arbeitsort

Kategorie	m	w
ohne Berufsausbildung	16,1%	17,0%
2005	16,2%	17,9%
2003	17,2%	19,5%
2001	17,7%	20,3%
1999	18,0%	21,2%
mit Berufsausbildung	54,0%	59,1%
2005	54,8%	59,2%
2003	56,4%	60,2%
2001	60,2%	64,7%
1999	61,7%	65,3%
mit höherem Bildungsabschluss	18,7%	11,8%
2005	18,2%	11,1%
2003	17,0%	10,1%
2001	16,0%	8,4%
1999	15,1%	7,8%
Ausländer ohne Berufsausbildung	29,9%	34,1%
2005	31,4%	36,5%
2003	33,3%	39,4%
2001	36,3%	45,3%
1999	38,1%	48,3%
Ausländer mit höherer Bildung	11,7%	12,1%
2005	11,7%	11,0%
2003	10,3%	9,6%
2001	7,8%	6,9%
1999	7,7%	6,1%

Verteilung nach Einkommensklassen in t.EUR 2001 in % und relative Veränderungen zu 1998 und 2004

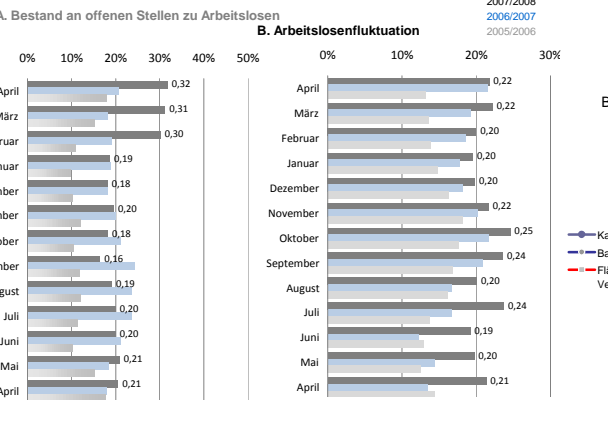
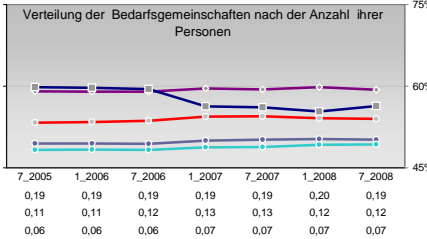
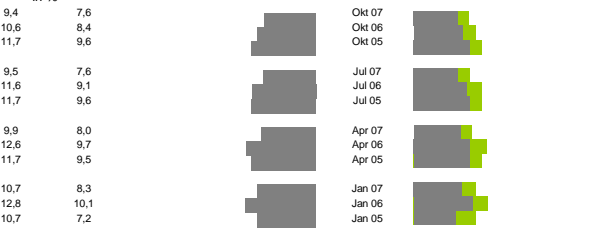
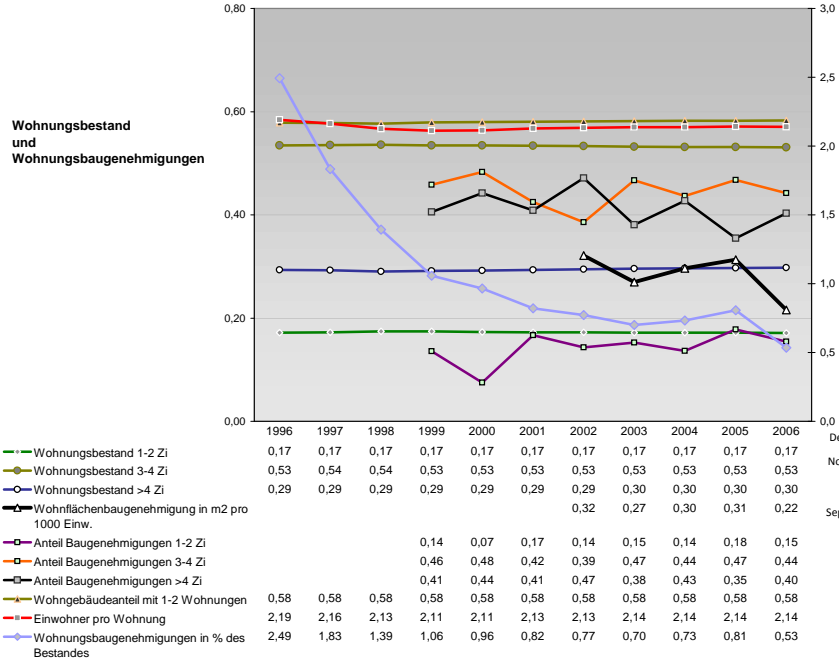
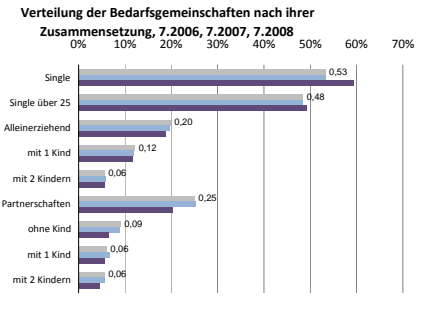
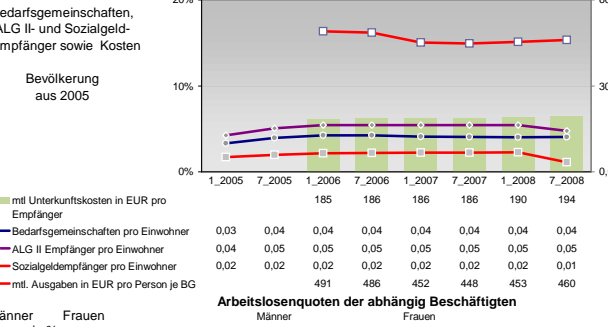
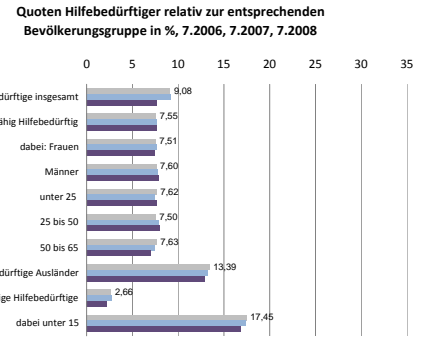
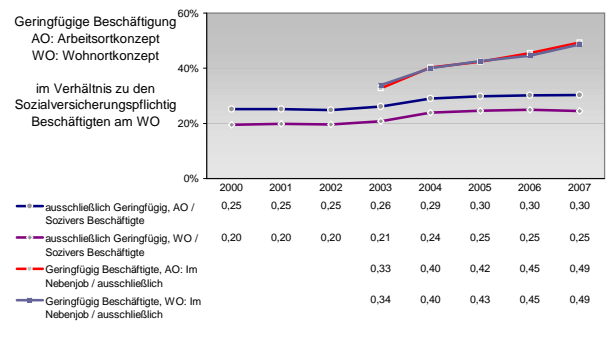
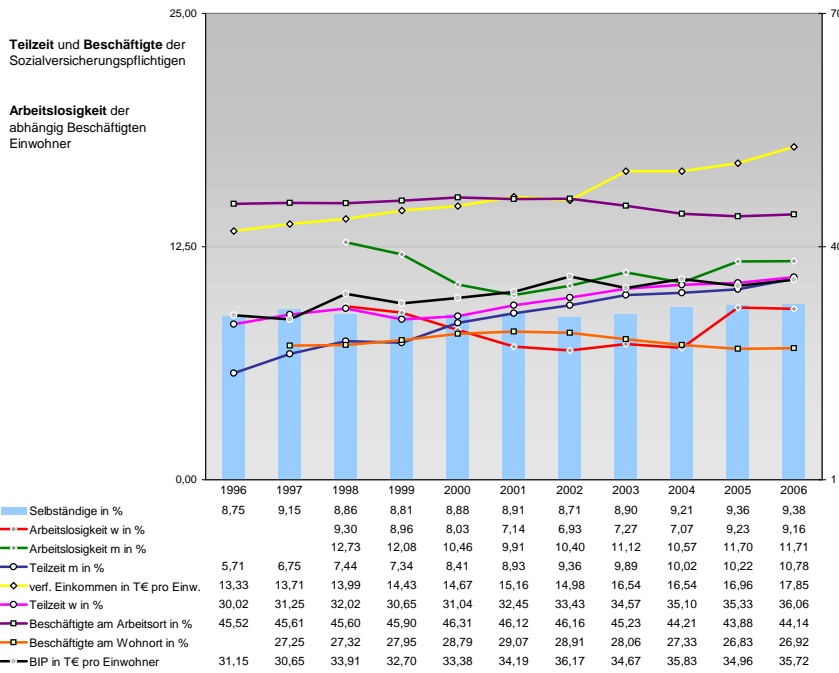


Tourismus und Insolvenzen



Gewerbemeldungen

Kategorie	An	Ab
2006	2178	1863
2005	2284	1846
2004	2384	1837
2002	1976	1835
2000	2135	1903
Neu	1788	1337
Aufgaben	1886	1177
2007	2148	1258
2004	1771	1244
2003	1540	1076
2001	-	-
Zuzüge	162	252
Fortzüge	52	222
2007	98	264
2004	128	235
2003	-	-
2001	-	-
Übernahmen	228	274
Übergeben	112	334
2005	138	315
2004	313	329
2003	-	-
2001	-	-



Einblicke in städtische Kundenrefinanzierungs- und Zinsüberschuss Relationen der Bankenwirtschaft erhalten Sie auch mit den Seiten:
<http://www.rankingweb.de/Banken.html>
<http://www.rankingweb.de/stadt.html>