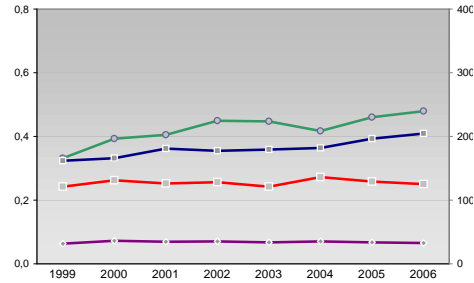


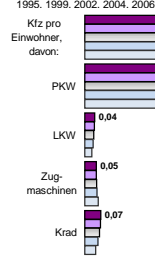
Finanzen und Erwerbstätigkeit

Freising, Landkreis

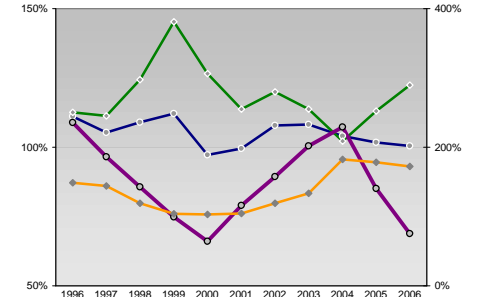
Umsatz und Beschäftigte des verarbeitenden und produzierenden Gewerbes



Kfz pro Einwohner

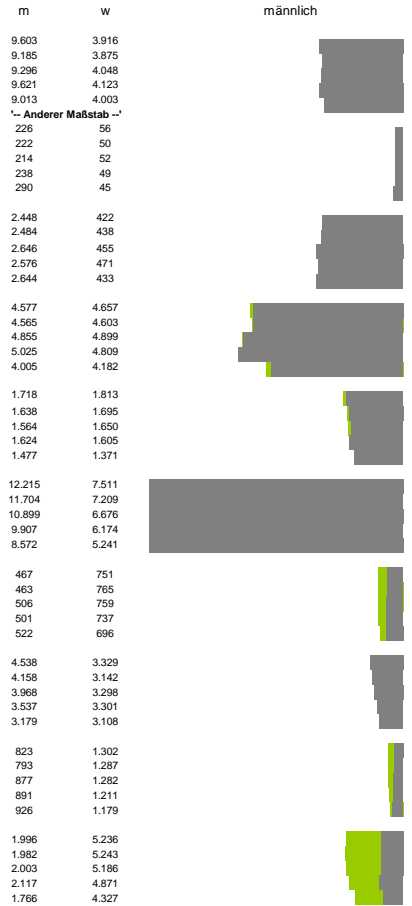


kommunale Haushalte



Versicherungspflichtig Beschäftigte am Arbeitsort [WZ 93]

- [D] Verarbeitendes Gewerbe
- [E] Energie und Wasserversorgung
- [F] Baugewerbe
- [G] Handel; Instandhaltung und Reparatur
- [H] Gastgewerbe
- [I] Verkehr und Nachrichtenübermittlung
- [J] Kredit- und Versicherungsgewerbe
- [K] Grundstücks-, Wohnungswesen, Dienstleistungen für Unternehmen
- [L, N, O, P] Öffentliche Verwaltung, Verteidigung, Sozialversicherung ect.



Jahr	Beschäftigte pro Einwohner	Anteil Auslandsumsatz	Umsatz in TEUR pro Beschäftigtem/r	Beschäftigte pro Betrieb
1999	0,06	0,33	162	121
2000	0,07	0,39	166	131
2001	0,07	0,40	181	126
2002	0,07	0,45	178	128
2003	0,07	0,45	180	121
2004	0,07	0,42	197	136
2005	0,07	0,46	197	129
2006	0,07	0,46	204	125

Wirtschaftsbereiche

- [A]: Land- Forstwirtschaft, Fischerei
- [B]: Produzierendes Gewerbe
- [C]: Handel, Gastgewerbe, Verkehr
- [D]: Finanzierung, Vermietung und Unternehmens
- Unternehmensdienstleister
- Öffentliche und private Dienstleister

Ewerbstätige Wertschöpfung

Jahr	Anteil Erwerbstätige	Wertschöpfung
2006	3,5%	1,0%
2004	3,3%	1,2%
2002	-	-
2000	-	-
1998	4,2%	1,1%
2006	16,6%	18,0%
2004	21,2%	19,7%
2002	-	-
2000	-	-
1998	24,9%	15,8%
2006	46,2%	46,0%
2004	42,6%	43,2%
2002	-	-
2000	-	-
1998	37,6%	51,0%
2006	13,8%	22,9%
2004	13,3%	23,6%
2002	-	-
2000	-	-
1998	12,9%	19,6%
2006	19,9%	12,1%
2004	19,7%	12,2%
2002	-	-
2000	-	-
1998	20,4%	12,5%

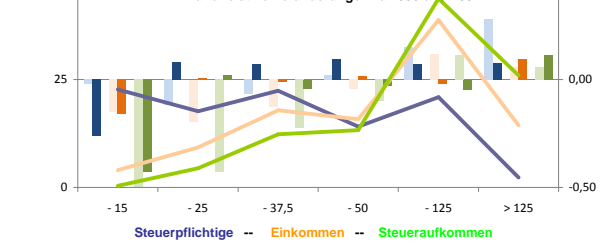
Erwerbstätige und Wertschöpfung nach Wirtschaftsbereichen



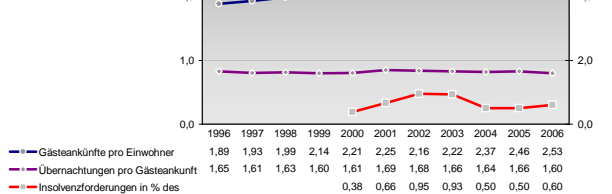
Anteile der Soziversicherungspflichtig Beschäftigten am Arbeitsort

Jahr	ohne Berufsausbildung	mit Berufsausbildung	mit höherem Bildungsabschluss	Ausländer ohne Berufsausbildung	Ausländer mit höherer Bildung
2006	17,1%	57,4%	11,6%	36,1%	6,5%
2004	19,1%	58,2%	11,3%	37,8%	8,1%
2001	20,7%	58,8%	10,0%	42,2%	6,0%
1998	22,2%	63,3%	9,4%	47,2%	4,8%
1995	25,4%	62,3%	8,8%	49,2%	4,5%
2006	17,7%	57,4%	6,8%	36,8%	6,5%
2004	19,1%	58,2%	6,3%	39,7%	6,7%
2001	20,7%	58,8%	5,3%	42,9%	4,4%
1998	22,2%	63,3%	4,7%	45,7%	3,1%
1995	25,4%	62,3%	4,6%	50,1%	2,8%

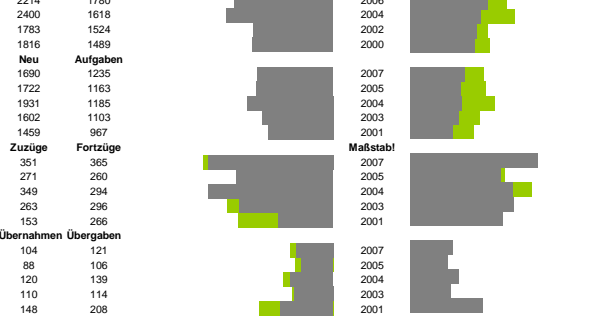
Verteilung nach Einkommensklassen in t.EUR 2001 in % und relative Veränderungen zu 1998 und 2004

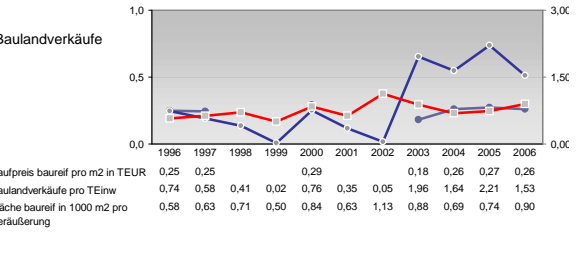
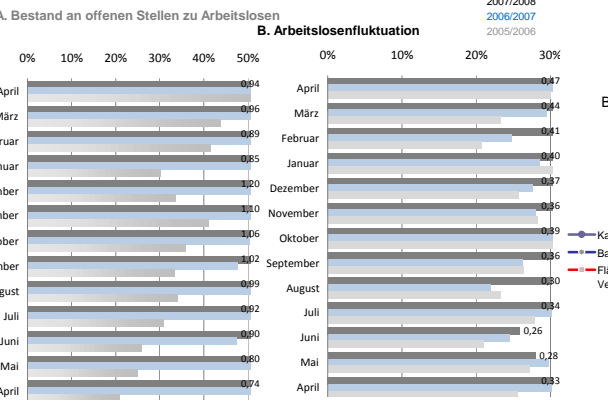
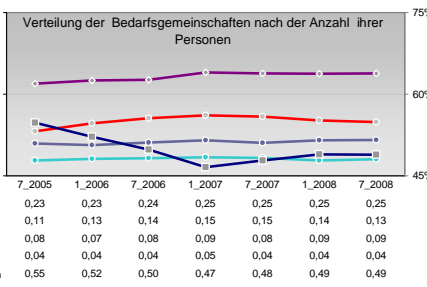
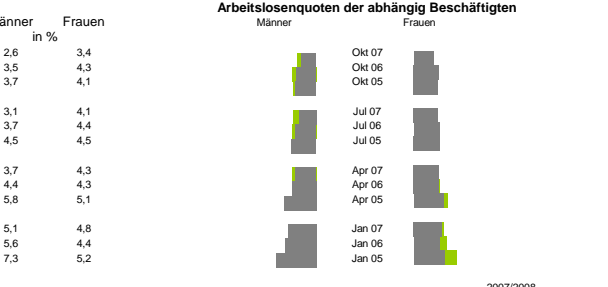
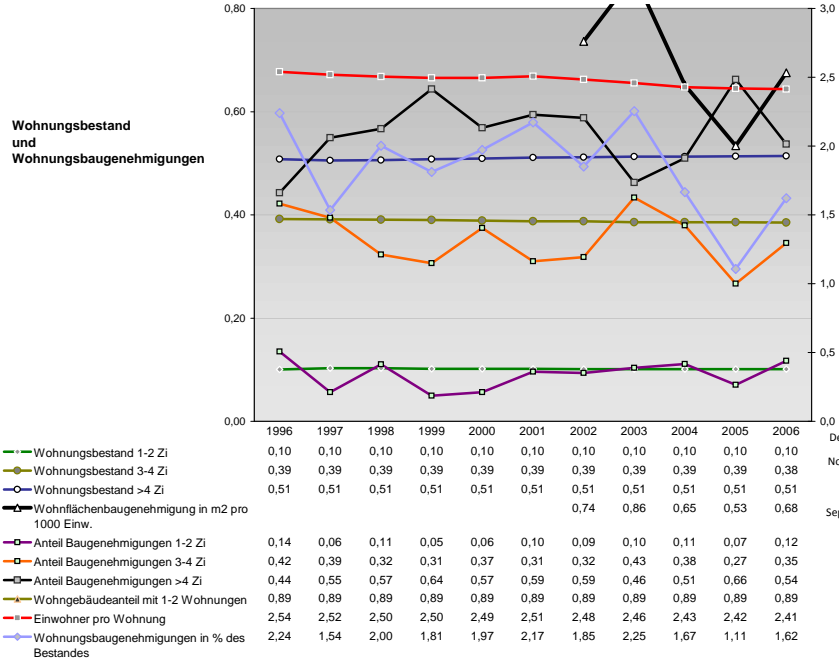
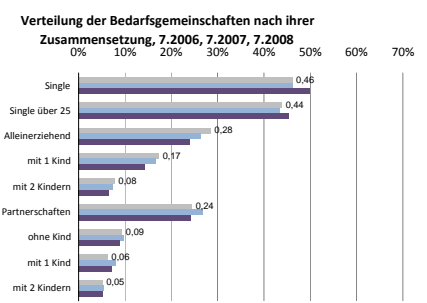
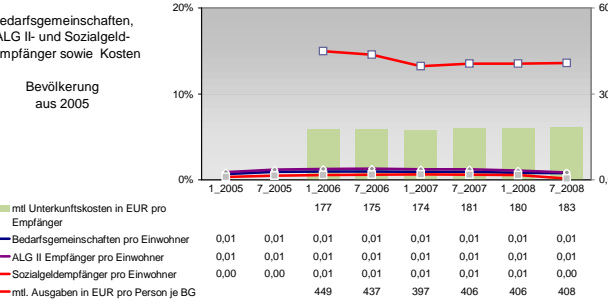
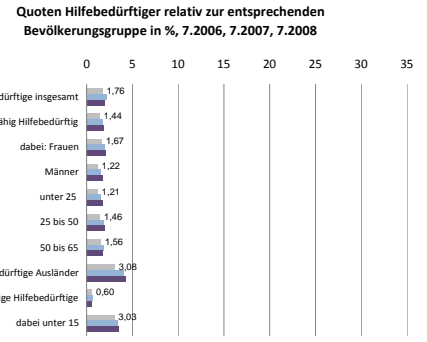
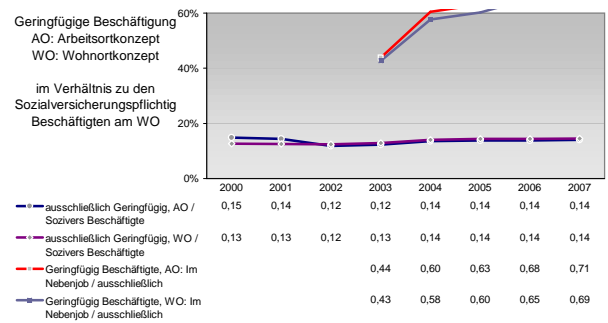
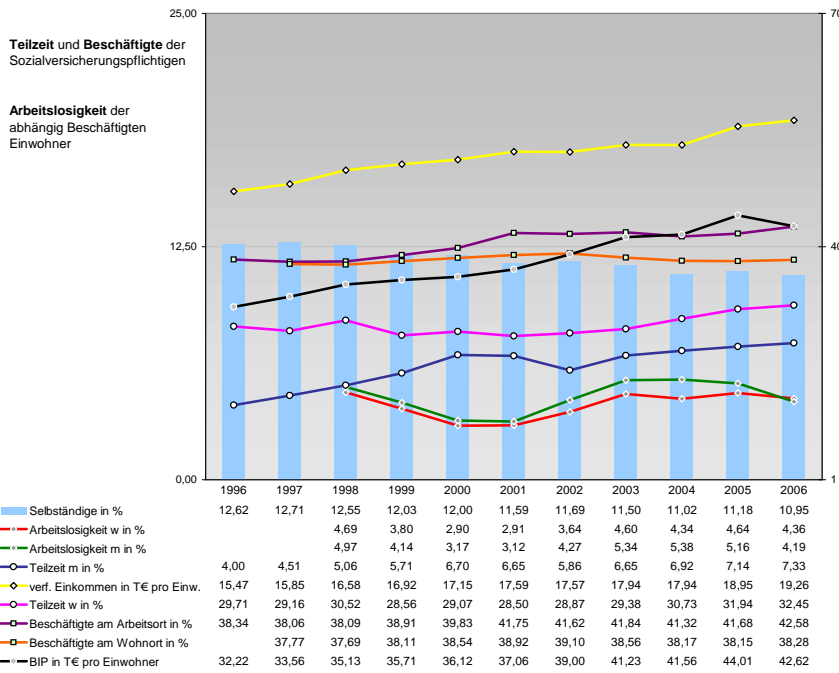


Tourismus und Insolvenzen



Gewerbemeldungen





Einblicke in städtische Kundenrefinanzierungs- und Zinsüberschuss
 Relationen der Bankenwirtschaft erhalten Sie auch mit den Seiten:
<http://www.rankingweb.de/Banken.html>
<http://www.rankingweb.de/stadt.html>