

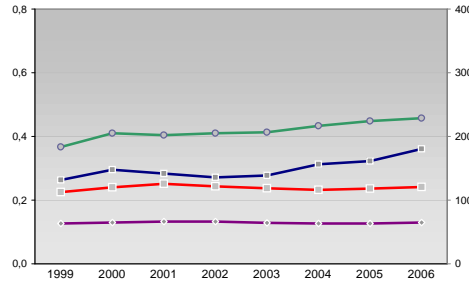
# Finanzen und Erwerbstätigkeit

Freudenstadt, Landkreis

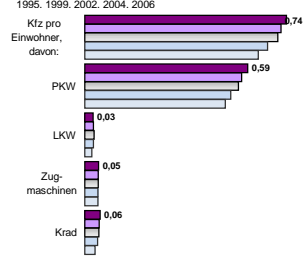
## Versicherungspflichtig Beschäftigte am Arbeitsort [WZ 93]

	[D]	[E]	[F]	[G]	[H]	[I]	[J]	[K]	[L, O]	[M, N, O, P]
	Verarbeitendes Gewerbe	Energie und Wasserversorgung	Baugewerbe	Handel; Instandhaltung und Reparatur	Verkehr und Nachrichtenübermittlung	Kredit- und Versicherungsgewerbe	Grundstücks-, Wohnungswesen, Dienstleistungen für Unternehmen	Öffentliche Verwaltung, Verteidigung, Sozialversicherung ect.	[L, O]	Öffentliche und persönliche Dienstleistungen, Private Haushalte
m	w	männlich	weiblich							
12.230	4.764									
12.047	4.758									
12.152	4.934									
12.574	5.196									
11.910	5.011									
-- Anderer Maßstab --										
71	19									
58	19									
-	-									
103	28									
-	-									
2.162	320									
2.158	320									
2.305	381									
2.432	375									
2.601	383									
2.107	2.267									
2.087	2.294									
2.020	2.402									
1.986	2.373									
1.956	2.287									
802	1.475									
812	1.452									
891	1.625									
864	1.642									
772	1.680									
1.153	554									
1.128	562									
1.138	621									
1.183	676									
1.079	613									
364	589									
364	594									
374	598									
383	577									
382	556									
1.246	1.197									
1.009	1.055									
863	1.013									
966	930									
929	1.001									
926	1.431									
943	1.464									
878	1.476									
829	1.334									
956	1.384									
1.147	4.533									
1.176	4.570									
1.143	4.741									
1.165	4.595									
1.110	4.335									

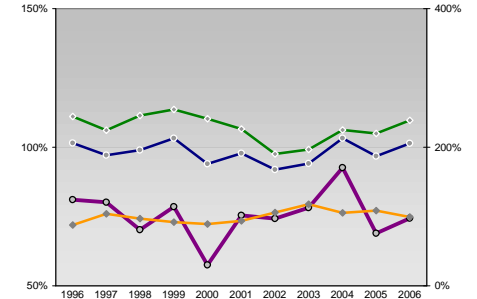
## Umsatz und Beschäftigte des verarbeitenden und produzierenden Gewerbes



## Kfz pro Einwohner



## kommunale Haushalte



## Wirtschaftsbereiche

- [A]: Land- Forstwirtschaft, Fischerei
- [B]: Produzierendes Gewerbe
- [C]: Handel, Gastgewerbe, Verkehr
- [D]: Finanzierung, Vermietung und Unternehmens
- [E]: Unternehmensdienstleister
- [F]: Öffentliche und private Dienstleister

## Ewerbstätige Wertschöpfung

Jahr	2006	2005	2003	2001	1999
2,2%	2,4%	-	3,0%	35,9%	39,8%
0,8%	1,2%	-	1,4%	42,1%	43,5%
-	-	-	-	-	-
40,3%	43,2%	-	-	25,5%	15,3%
23,8%	16,4%	-	-	23,8%	16,4%
-	-	-	-	-	-
10,3%	21,6%	-	-	10,2%	19,2%
-	-	-	-	-	-
9,0%	21,6%	-	-	-	-
26,2%	20,2%	-	-	26,2%	20,2%
23,9%	19,8%	-	-	23,9%	19,8%
-	-	-	-	-	-
23,8%	19,0%	-	-	23,8%	19,0%

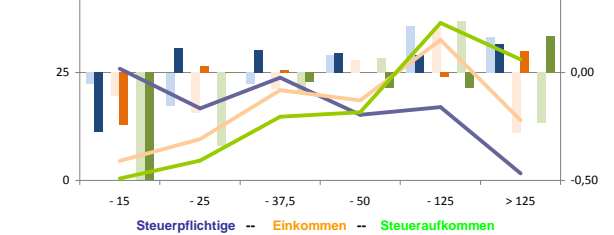
## Ewerbstätige und Wertschöpfung nach Wirtschaftsbereichen



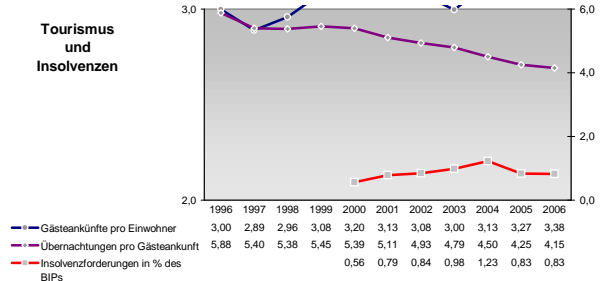
## Anteile der Soziversicherungspflichtig Beschäftigten am Arbeitsort

Kategorie	ohne Berufsausbildung	mit Berufsausbildung	mit höherem Bildungsabschluss	Ausländer ohne Berufsausbildung	Ausländer mit höherer Bildung
19,3%	24,4%	65,5%	40,7%	2,2%	
19,6%	26,6%	66,0%	42,0%	1,6%	
21,0%	28,7%	67,2%	44,5%	1,9%	
20,5%	29,6%	69,3%	46,8%	1,6%	
21,0%	31,5%	68,9%	50,4%	1,4%	
6,5%	3,1%	6,5%	40,7%	2,2%	
6,1%	2,8%	6,0%	42,0%	1,6%	
6,0%	2,7%	5,4%	44,5%	1,9%	
5,0%	2,0%	5,0%	46,8%	1,6%	
5,0%	2,0%	5,0%	50,4%	1,4%	
40,7%	43,2%	65,5%	40,7%	2,2%	
43,2%	46,5%	66,0%	42,0%	1,6%	
49,7%	51,5%	67,2%	44,5%	1,9%	
51,5%	56,9%	69,3%	46,8%	1,6%	
59,2%	61,7%	68,9%	50,4%	1,4%	
2,2%	1,8%	6,5%	40,7%	2,2%	
1,6%	1,7%	6,1%	42,0%	1,6%	
1,9%	1,5%	6,0%	44,5%	1,9%	
1,6%	1,2%	5,0%	46,8%	1,6%	
1,4%	1,1%	5,0%	50,4%	1,4%	

## Verteilung nach Einkommensklassen in t.EUR 2001 in % und relative Veränderungen zu 1998 und 2004

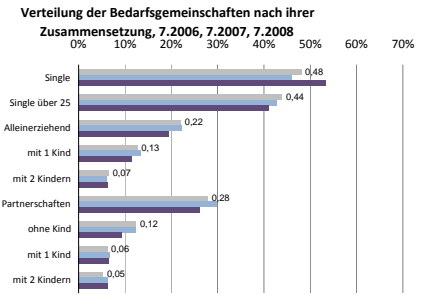
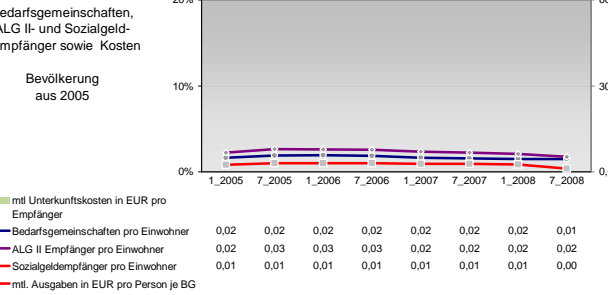
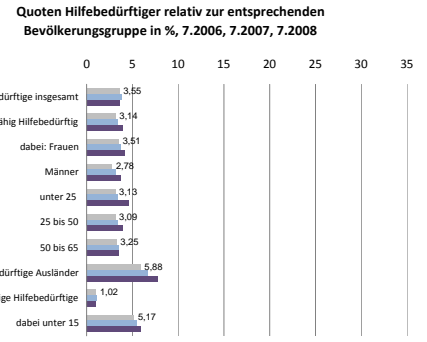
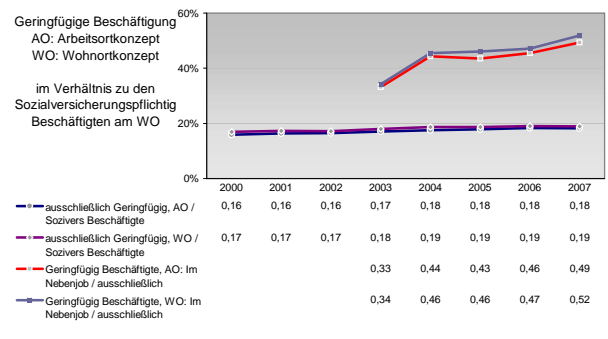
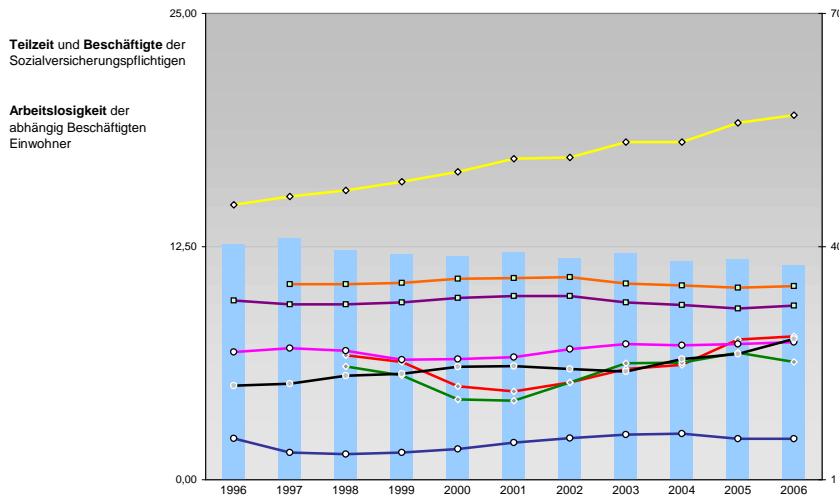


## Tourismus und Insolvenzen

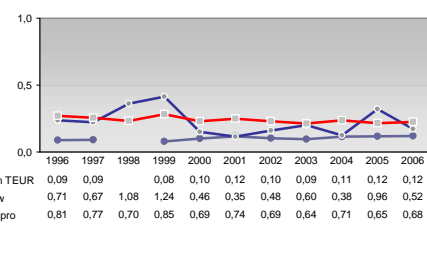
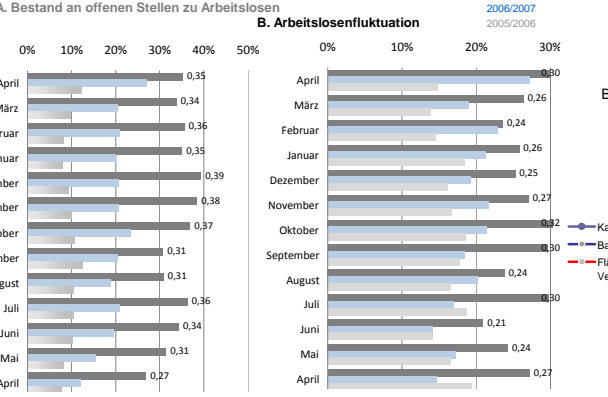
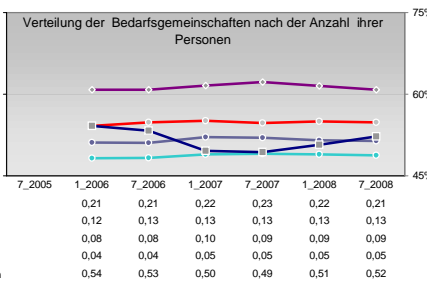
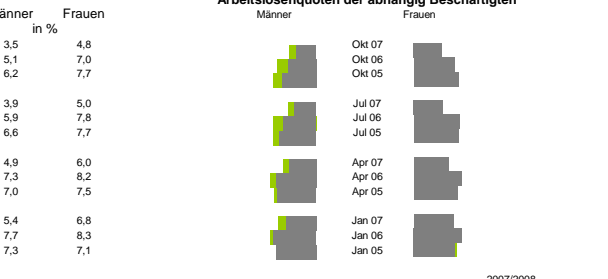
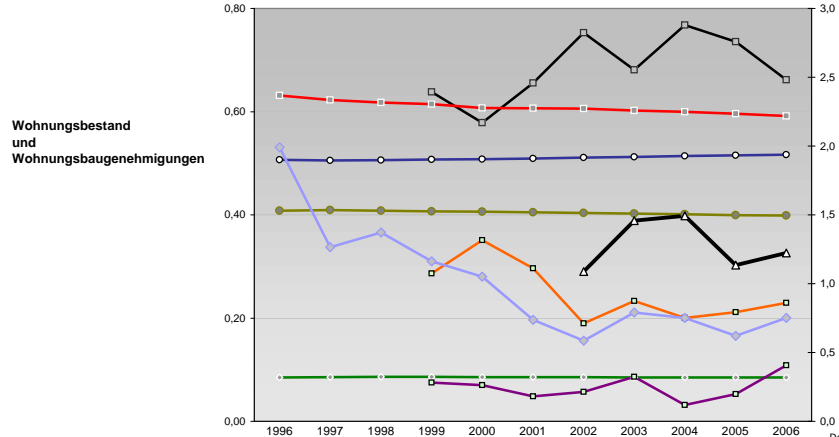


## Gewerbemeldungen

Kategorie	An	Ab	Neu	Aufgaben	Zuzüge	Fortzüge	Übernahmen	Übergeben
1101	879	853	694	853	114	115	134	70
1084	866	1115	648	1115	40	90	84	130
1101	840	956	609	956	56	84	89	147
828	755	702	602	702	67	73	152	139
879	871	602	538	602	-	-	-	-
879	871	853	694	853	114	115	134	70
1101	840	956	609	956	56	84	89	147
828	755	702	602	702	67	73	152	139
879	871	602	538	602	-	-	-	-



Jahr	1996	1997	1998	1999	2000	2001	2002	2003	2004	2005	2006
Selbständige in %	12,61	12,95	12,32	12,06	12,00	12,18	11,84	12,15	11,70	11,79	11,49
Arbeitslosigkeit w in %	6,67	6,31	6,07	5,59	4,74	5,22	5,94	6,16	7,52	7,68	7,68
Arbeitslosigkeit m in %	2,21	1,47	1,37	1,46	1,65	2,00	2,23	2,41	2,46	2,19	2,19
Teilzeit m in %	14,74	15,19	15,50	15,98	16,51	17,21	17,29	18,11	18,11	19,13	19,54
verf. Einkommen in T€ pro Einw.	26,42	26,93	26,61	25,46	25,52	25,78	26,80	27,47	27,28	27,45	27,70
Teilzeit w in %	33,07	32,57	32,58	32,83	33,40	33,62	33,64	32,83	32,50	32,01	32,40
Beschäftigte am Arbeitsort in %	35,17	35,15	35,34	35,87	35,95	36,05	35,26	35,01	34,72	34,91	34,91
Beschäftigte am Wohnort in %	22,10	22,36	23,37	23,65	24,53	24,61	24,26	23,90	25,51	26,17	28,14
BIP in T€ pro Einwohner											



Einblicke in städtische Kundenrefinanzierungs- und Zinsüberschuss  
Relationen der Bankenwirtschaft erhalten Sie auch mit den Seiten:  
<http://www.rankingweb.de/Banken.html>  
<http://www.rankingweb.de/stadt.html>