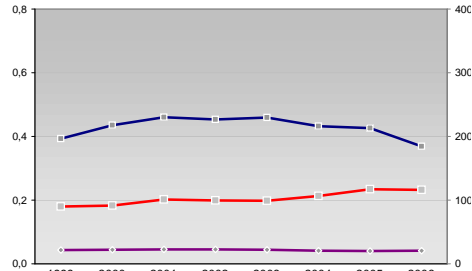


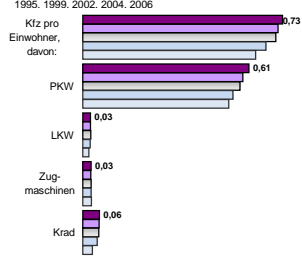
Finanzen und Erwerbstätigkeit

→ Friesland, Landkreis

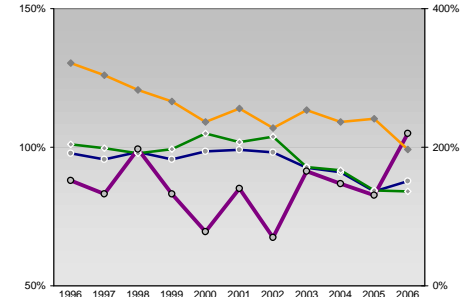
Umsatz und Beschäftigte des verarbeitenden und produzierenden Gewerbes



Kfz pro Einwohner



kommunale Haushalte



Versicherungspflichtig Beschäftigte am Arbeitsort [WZ 93]

- [D] Verarbeitendes Gewerbe
- [E] Energie und Wasserversorgung
- [F] Baugewerbe
- [G] Handel; Instandhaltung und Reparatur
- [H] Gastgewerbe
- [I] Verkehr und Nachrichtenübermittlung
- [J] Kredit- und Versicherungsgewerbe
- [K] Grundstücks-, Wohnungswesen, Dienstleistungen für Unternehmen
- [L, N, O, P] Öffentliche Verwaltung, Verteidigung, Sozialversicherung ect.

Zeitraum	Beschäftigte pro Einwohner	Anteil Auslandsumsatz	Umsatz in TEUR pro Beschäftigtem/r	Beschäftigte pro Betrieb
1999	0,04	0,04	196	90
2000	0,04	0,04	217	91
2001	0,04	0,04	230	101
2002	0,05	0,04	227	99
2003	0,04	0,04	230	99
2004	0,04	0,04	216	107
2005	0,04	0,04	213	117
2006	0,04	0,04	184	116

Wirtschaftsbereiche

- [A]: Land- Forstwirtschaft, Fischerei
- [B]: Produzierendes Gewerbe
- [C]: Handel, Gastgewerbe, Verkehr
- [D]: Finanzierung, Vermietung und Unternehmens
- Unternehmensdienstleister
- [E]: Öffentliche und private Dienstleister

Ewerbstätige Wertschöpfung

Jahr	Anteil Erwerbstätige	Wertschöpfung
2006	4,1%	2,7%
2005	3,7%	2,8%
2004	-	-
2003	4,4%	3,5%
2002	14,8%	18,2%
2001	19,7%	20,8%
2000	-	-
1999	22,2%	19,8%
2006	29,0%	18,7%
2005	26,6%	14,9%
2004	-	-
2003	27,9%	14,7%
2002	14,0%	27,5%
2001	12,8%	24,4%
2000	-	-
1999	10,3%	26,5%
2006	38,1%	32,9%
2005	37,2%	37,2%
2004	-	-
2003	35,1%	35,4%

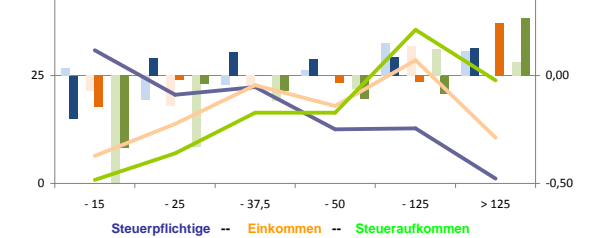
Erwerbstätige und Wertschöpfung nach Wirtschaftsbereichen



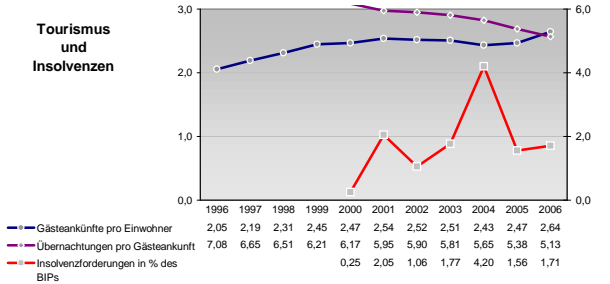
Anteile der Soziversicherungspflichtig Beschäftigten am Arbeitsort

Bildungsniveau	ohne Berufsausbildung	mit Berufsausbildung	mit höherem Bildungsabschluss	Ausländer ohne Berufsausbildung	Ausländer mit höherer Bildung
2006	12,5%	66,9%	5,7%	24,0%	6,3%
2005	15,4%	67,7%	5,3%	28,8%	4,1%
2004	16,2%	65,5%	2,8%	23,6%	4,1%
2003	17,1%	69,0%	2,6%	26,3%	3,9%
2002	18,8%	66,6%	2,3%	27,3%	1,1%
2001	18,8%	68,5%	2,3%	29,6%	1,9%
2000	21,5%	68,4%	4,5%	32,2%	1,3%
1999	-	67,5%	2,4%	41,2%	1,8%

Verteilung nach Einkommensklassen in t.EUR 2001 in % und relative Veränderungen zu 1998 und 2004

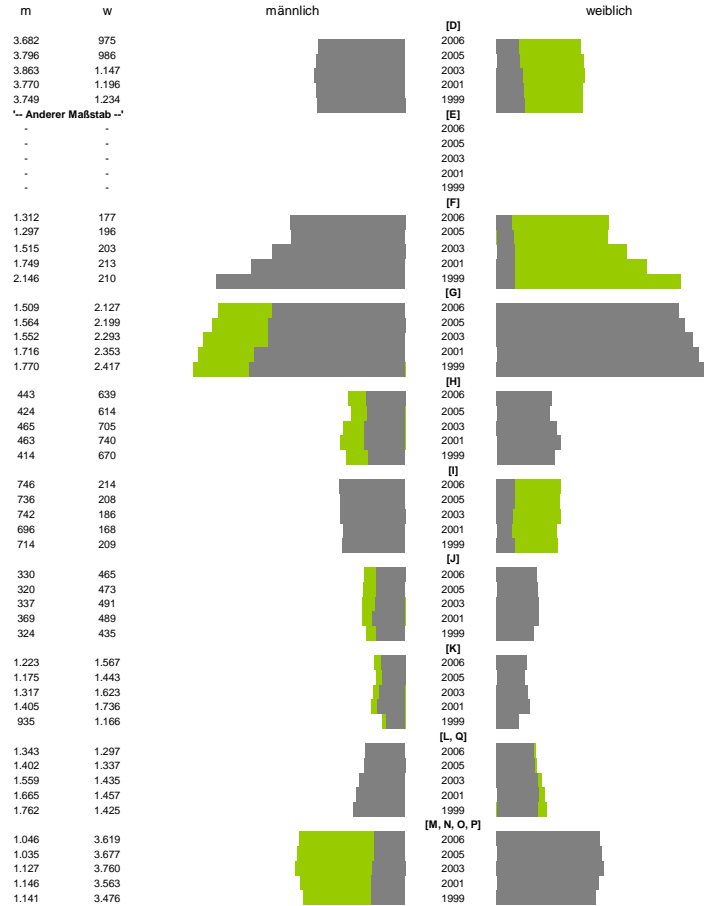


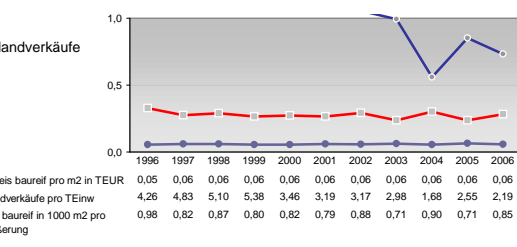
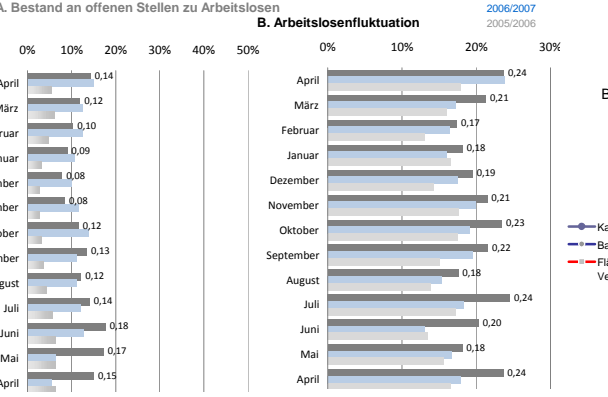
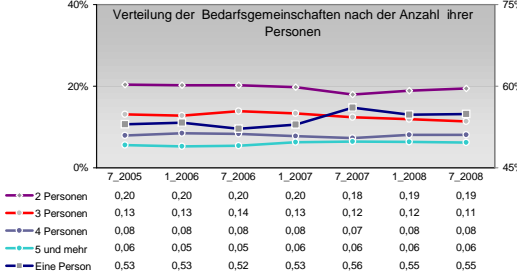
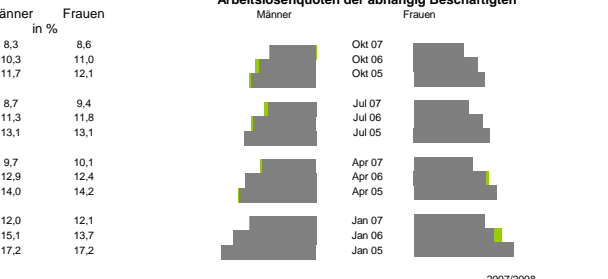
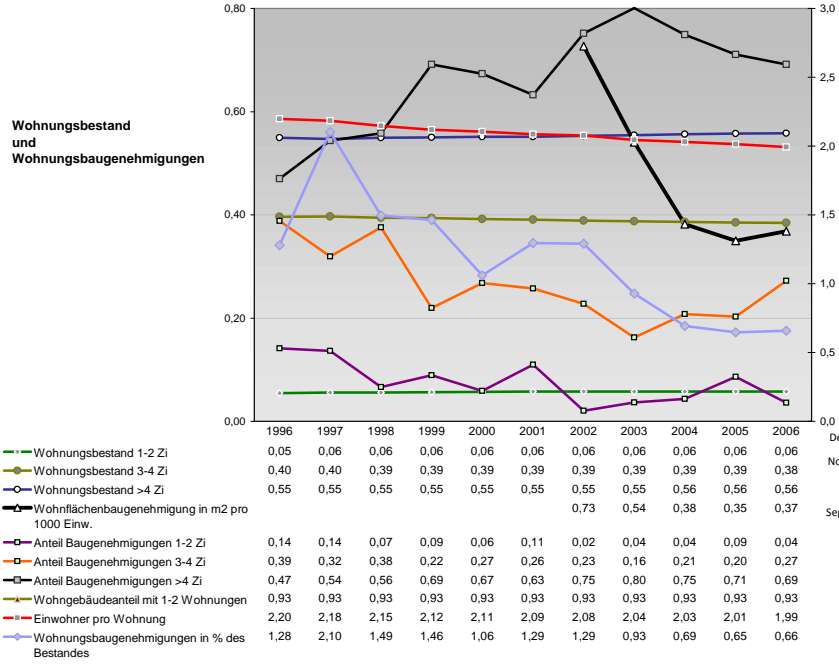
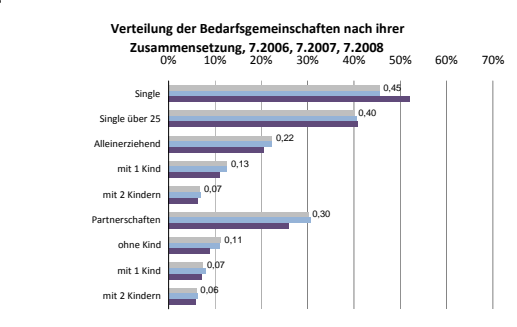
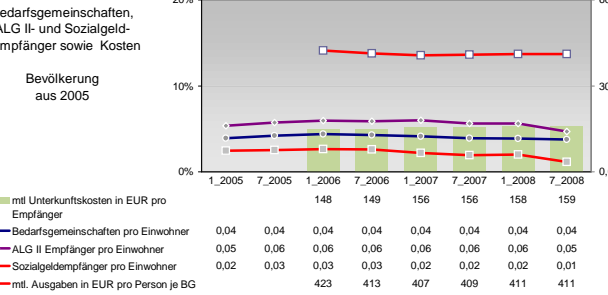
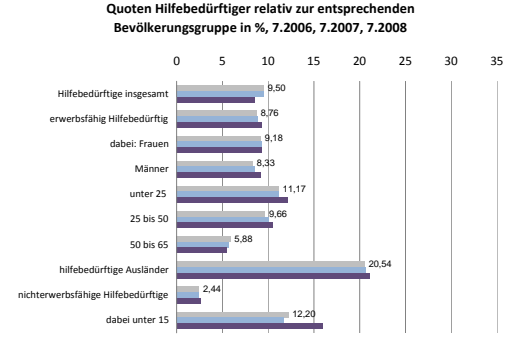
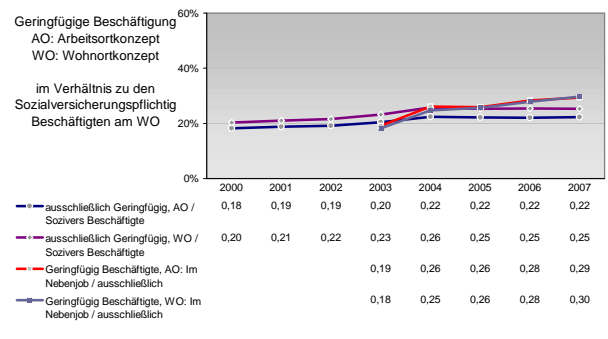
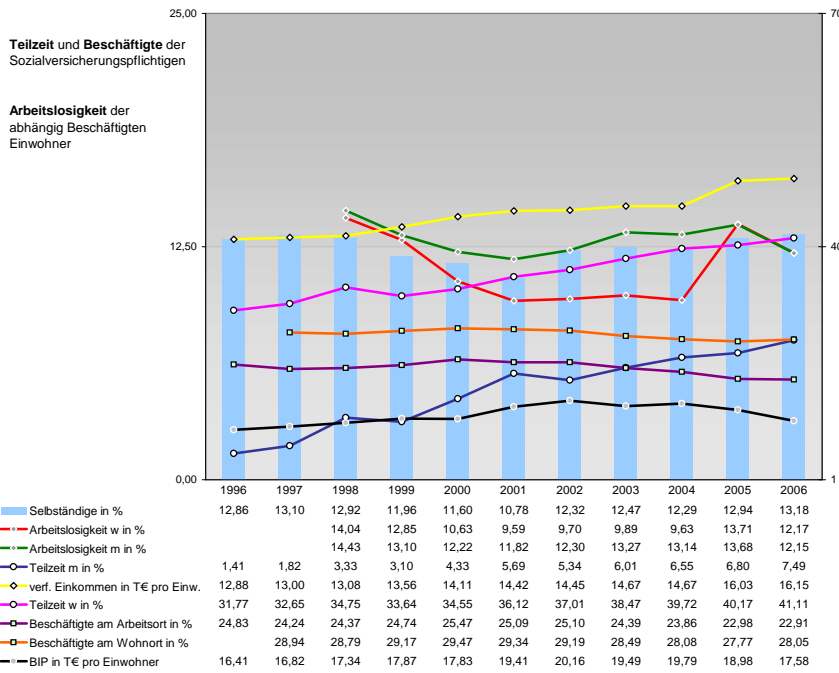
Tourismus und Insolvenzen



Gewerbemeldungen

Kategorie	2007	2006	2005	2004	2003	2002	2001
An	863	917	1011	839	1167	876	845
Ab	79	79	75	81	103	104	100
Neu	705	739	821	668	991	674	809
Aufgaben	705	739	821	668	991	674	809
Fortzüge	79	99	66	86	73	98	75
Übernahmen	79	79	75	81	103	104	100
Übergaben	149	132	149	132	149	132	149





Einblicke in städtische Kundenrefinanzierungs- und Zinsüberschuss Relationen der Bankenwirtschaft erhalten Sie auch mit den Seiten:
<http://www.rankingweb.de/Banken.html>
<http://www.rankingweb.de/stadt.html>