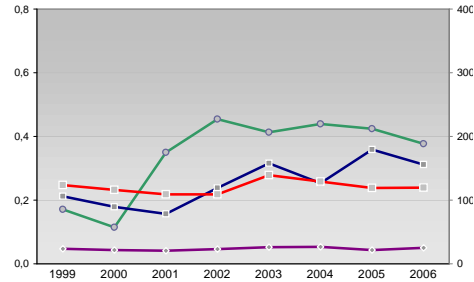


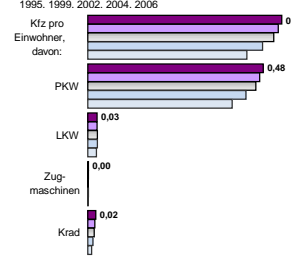
Finanzen und Erwerbstätigkeit

Görlitz, Kreisfreie Stadt

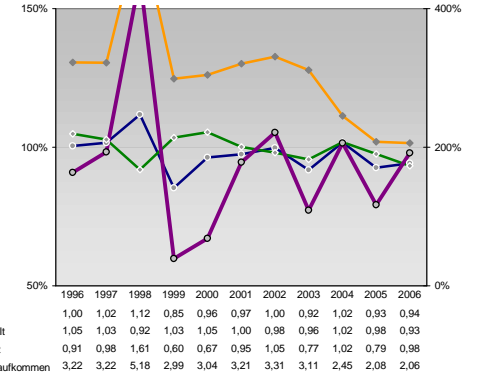
Umsatz und Beschäftigte des verarbeitenden und produzierenden Gewerbes



Kfz pro Einwohner

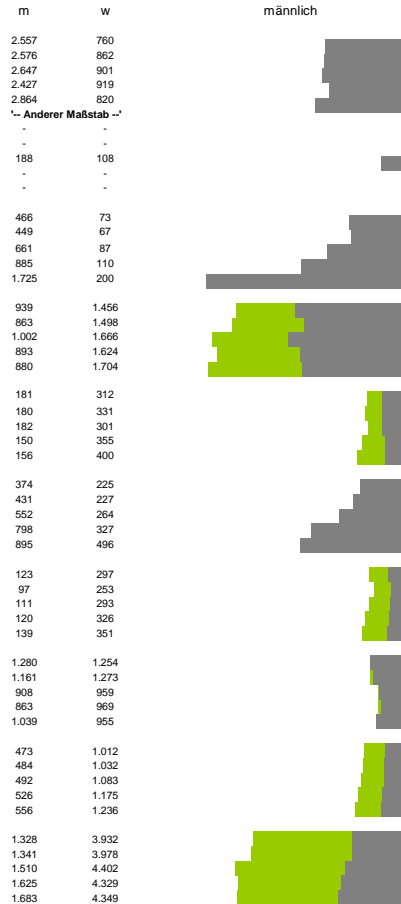


kommunale Haushalte



Versicherungspflichtig Beschäftigte am Arbeitsort [WZ 93]

- [D] Verarbeitendes Gewerbe
- [E] Energie und Wasserversorgung
- [F] Baugewerbe
- [G] Handel; Instandhaltung und Reparatur
- [H] Gastgewerbe
- [I] Verkehr und Nachrichtenübermittlung
- [J] Kredit- und Versicherungswesen
- [K] Grundstücks-, Wohnungswesen, Dienstleistungen für Unternehmen
- [L, O, P] Öffentliche Verwaltung, Verteidigung, Sozialversicherung ect.
- [M, N, O, P] Öffentliche und persönliche Dienstleistungen, Private Haushalte



Erwerbstätige und Wertschöpfung

Jahr	Erwerbstätige	Wertschöpfung
2006	0,4%	0,2%
2005	0,4%	0,2%
2003	2,8%	0,2%
2001	17,5%	16,3%
1999	22,0%	20,1%
2006	28,6%	26,3%
2005	22,8%	14,2%
2003	22,0%	13,3%
2001	22,8%	14,2%
1999	22,0%	13,3%
2006	24,5%	14,0%
2005	17,5%	31,9%
2003	13,9%	28,3%
2001	17,5%	31,9%
1999	13,9%	28,3%
2006	32,4%	31,8%
2005	32,4%	31,8%
2003	32,4%	31,8%
2001	32,4%	31,8%
1999	32,4%	31,8%

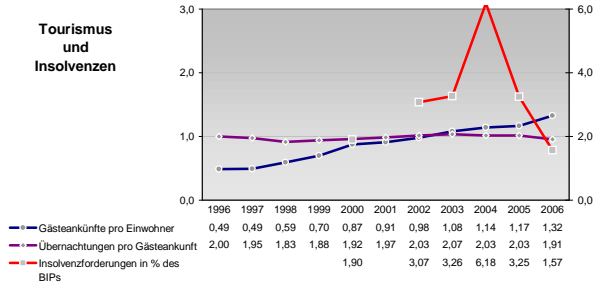
Erwerbstätige und Wertschöpfung nach Wirtschaftsbereichen



Anteile der Soziversicherungspflichtig Beschäftigten am Arbeitsort

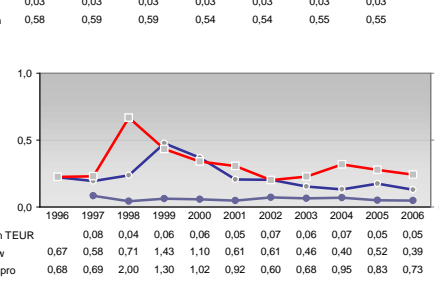
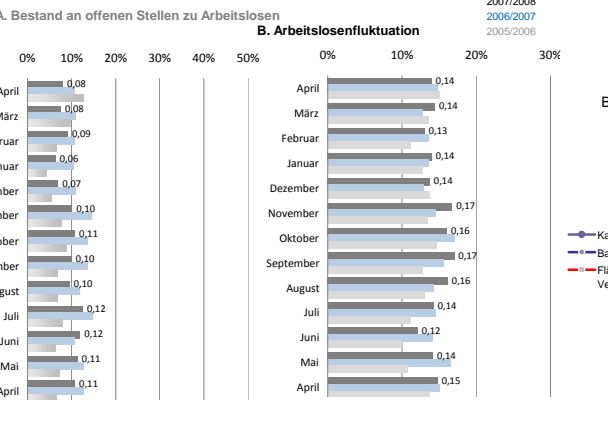
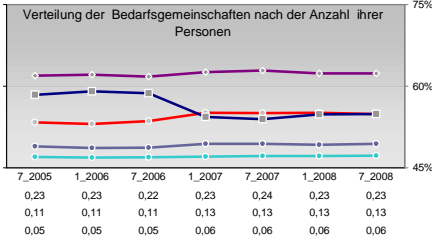
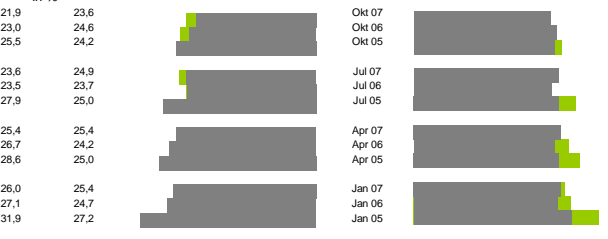
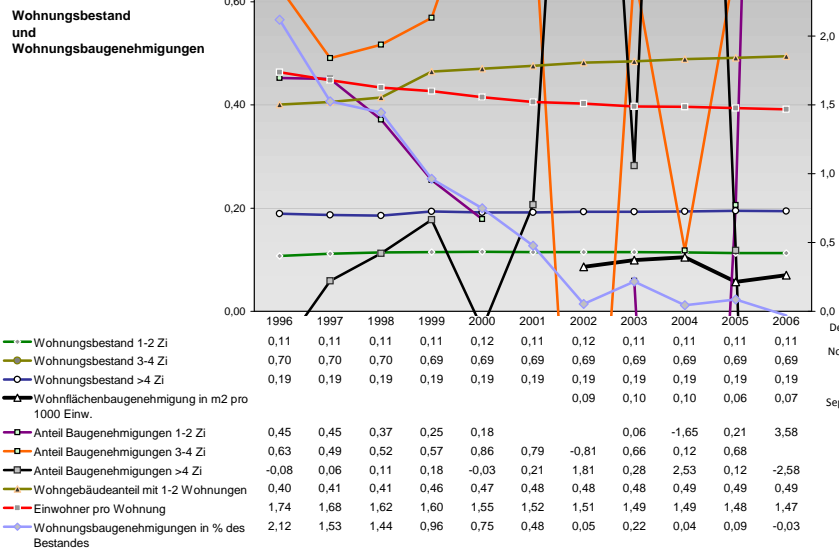
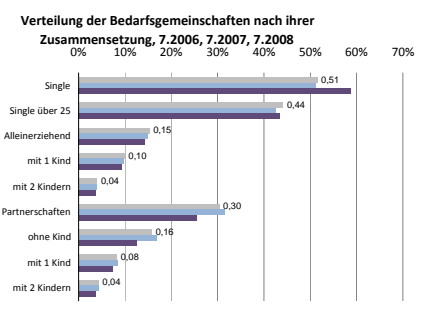
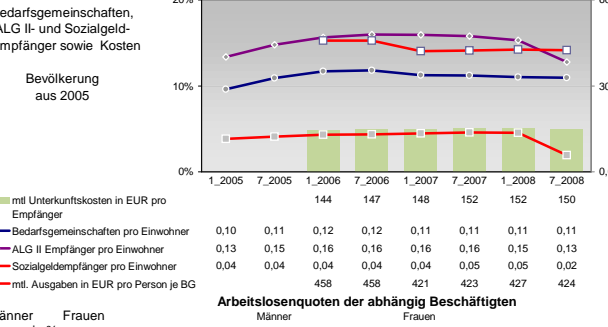
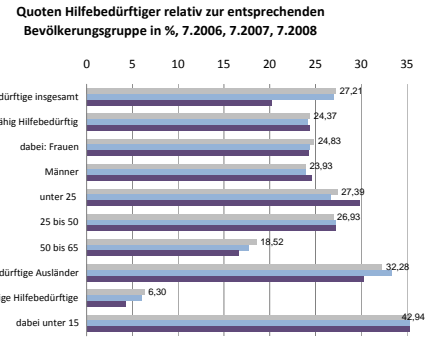
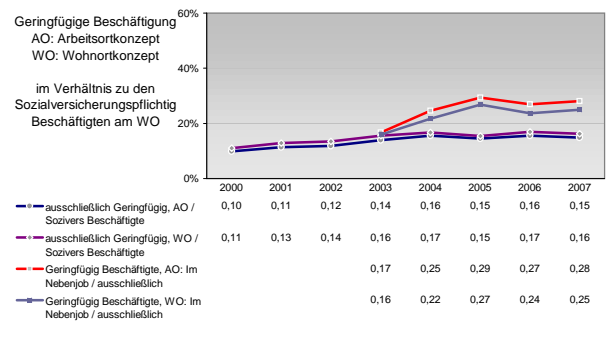
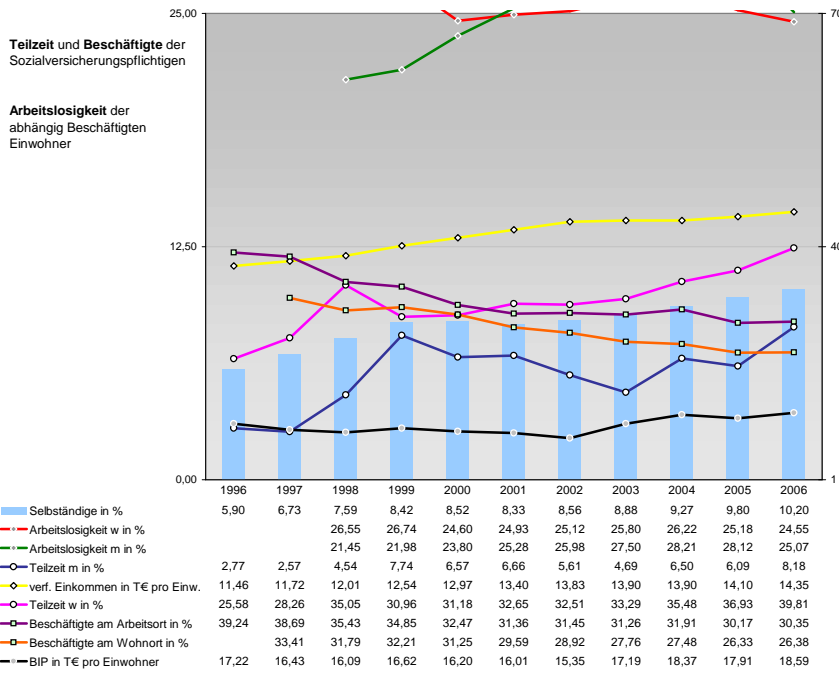
Jahr	ohne Berufsausbildung	mit Berufsausbildung	mit höherem Bildungsabschluss	Ausländer ohne Berufsausbildung	Ausländer mit höherer Bildung
2006	9,9%	7,4%	13,9%	4,0%	22,1%
2004	12,1%	7,8%	12,8%	9,8%	23,6%
2003	13,4%	9,4%	12,8%	-	11,6%
2001	11,9%	7,7%	11,8%	14,0%	5,3%
1999	-	-	-	-	-
2006	67,3%	70,8%	67,3%	27,7%	22,1%
2004	67,5%	71,4%	66,5%	27,7%	13,8%
2003	66,5%	71,6%	66,5%	27,7%	10,6%
2001	70,2%	75,3%	70,2%	27,7%	11,3%
1999	-	-	-	-	-
2006	13,9%	12,0%	13,9%	4,0%	22,1%
2004	12,8%	10,9%	12,8%	9,8%	23,6%
2003	12,8%	10,4%	12,8%	-	11,6%
2001	11,8%	9,4%	11,8%	14,0%	5,3%
1999	-	-	-	-	-
2006	4,0%	7,7%	4,0%	27,7%	22,1%
2004	9,8%	12,8%	9,8%	27,7%	13,8%
2003	-	-	-	27,7%	10,6%
2001	14,0%	17,0%	14,0%	27,7%	11,3%
1999	-	-	-	-	-
2006	28,6%	22,1%	28,6%	31,8%	22,1%
2004	23,6%	13,8%	23,6%	31,8%	13,8%
2003	11,6%	10,6%	11,6%	31,8%	10,6%
2001	5,3%	11,3%	5,3%	31,8%	11,3%
1999	-	-	-	-	-

Tourismus und Insolvenzen



Gewerbemeldungen

Jahr	An	Ab	Neu	Aufgaben	Zuzüge	Fortzüge	Übernahmen	Übergaben	Maßstab
2007	905	691	834	601	26	42	45	48	2007
2006	841	557	665	436	27	47	39	20	2005
2004	634	461	587	389	23	27	24	45	2004
2002	456	514	453	412	12	24	24	32	2003
2000	540	617	380	543	31	27	58	67	2001



Einblicke in städtische Kundenrefinanzierungs- und Zinsüberschuss
 Relationen der Bankenwirtschaft erhalten Sie auch mit den Seiten:
<http://www.rankingweb.de/Banken.html>
<http://www.rankingweb.de/stadt.html>