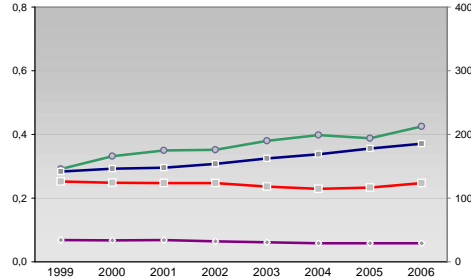


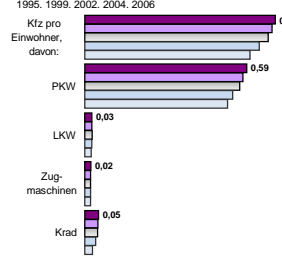
Finanzen und Erwerbstätigkeit

Hameln-Pyrmont, Landkreis

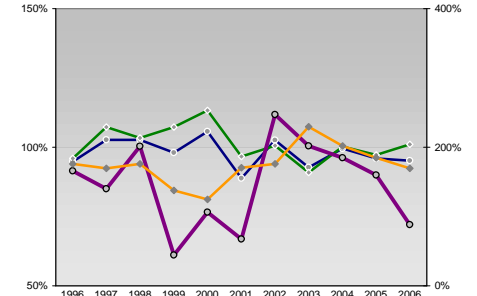
Umsatz und Beschäftigte des verarbeitenden und produzierenden Gewerbes



Kfz pro Einwohner

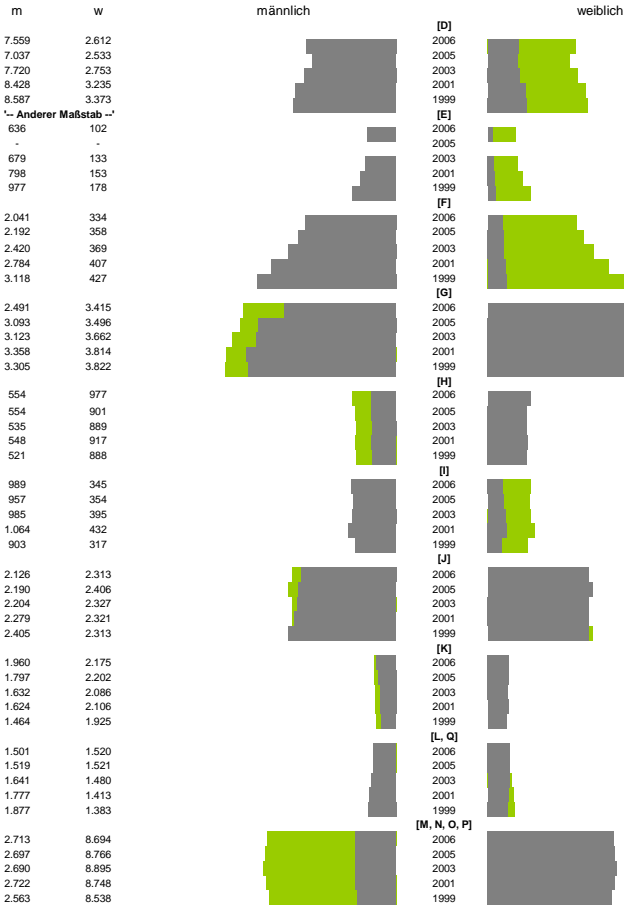


kommunale Haushalte



Versicherungspflichtig Beschäftigte am Arbeitsort [WZ 93]

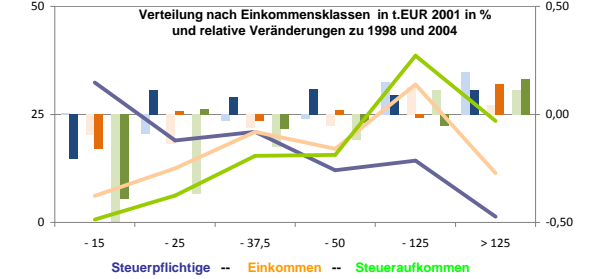
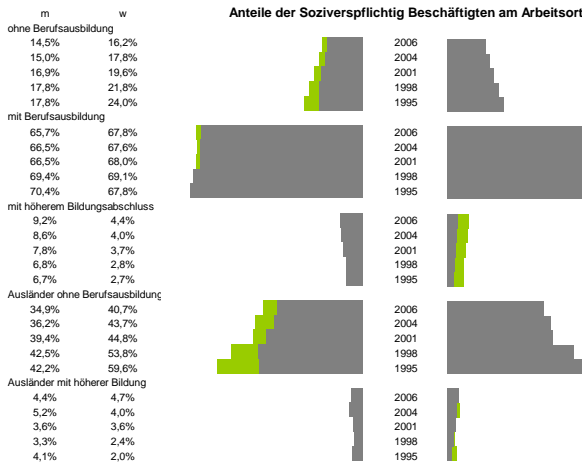
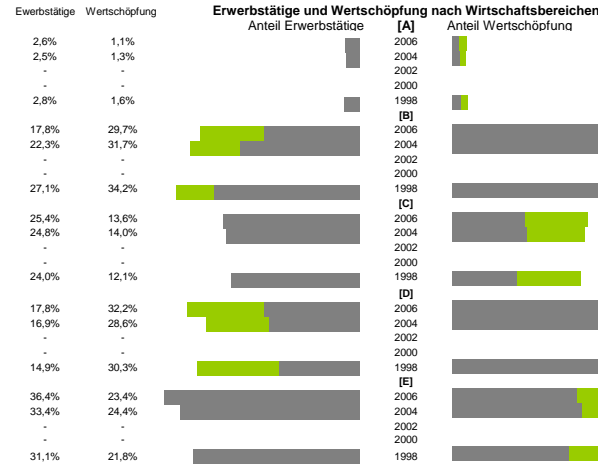
- [D] Verarbeitendes Gewerbe
- [E] Energie und Wasserversorgung
- [F] Baugewerbe
- [G] Handel; Instandhaltung und Reparatur
- [H] Gastgewerbe
- [I] Verkehr und Nachrichtenübermittlung
- [J] Kredit- und Versicherungsgewerbe
- [K] Grundstücks-, Wohnungswesen, Dienstleistungen für Unternehmen
- [L, N, O, P] Öffentliche Verwaltung, Verteidigung, Sozialversicherung ect.



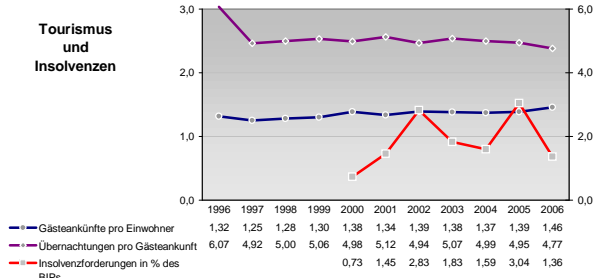
Zeichenerklärung	1999	2000	2001	2002	2003	2004	2005	2006
— Beschäftigte pro Einwohner	0,07	0,07	0,07	0,06	0,06	0,06	0,06	0,06
— Anteil Auslandsumsatz	0,29	0,33	0,35	0,35	0,38	0,40	0,39	0,42
— Umsatz in TEUR pro Beschäftigtem/r	142	146	148	154	163	169	178	186
— Beschäftigte pro Betrieb	126	124	124	124	118	115	116	123

Wirtschaftsbereiche

- [A] Land- Forstwirtschaft, Fischerei
- [B] Produzierendes Gewerbe
- [C] Handel, Gastgewerbe, Verkehr
- [D] Finanzierung, Vermietung und Unternehmens
- [E] Unternehmensdienstleister
- [F] Öffentliche und private Dienstleister

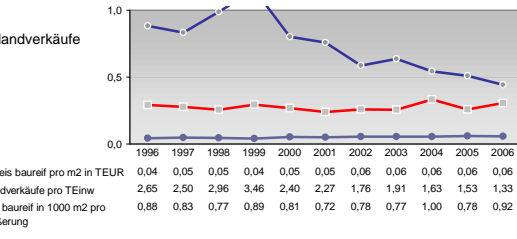
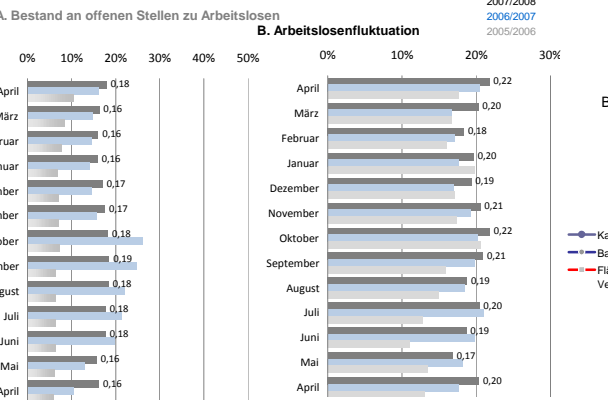
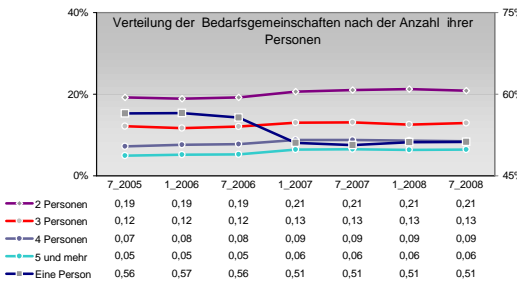
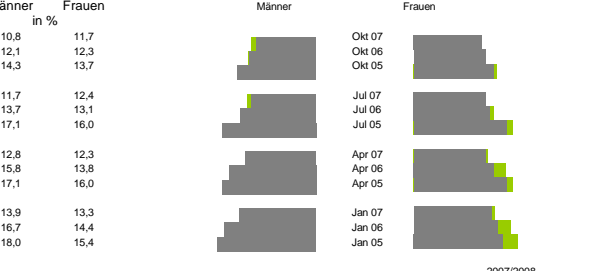
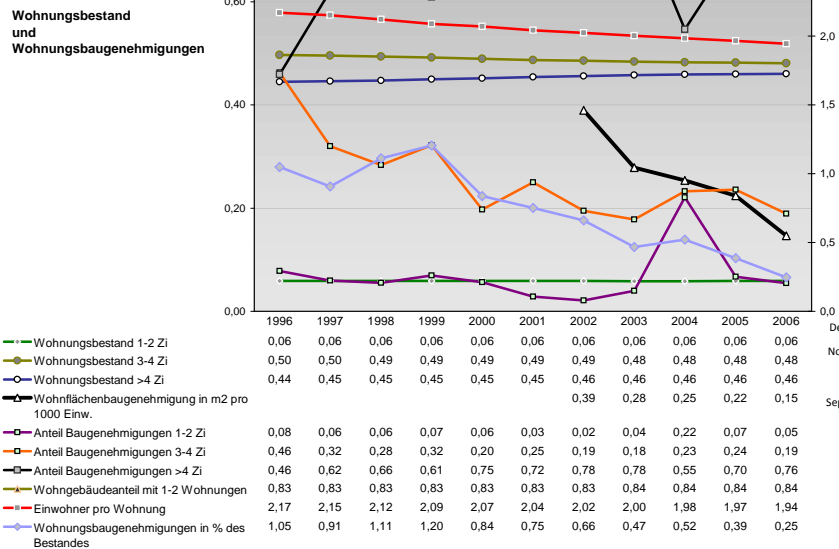
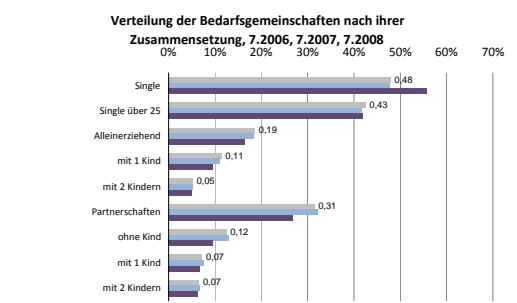
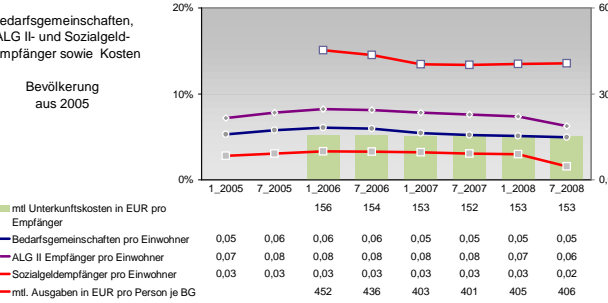
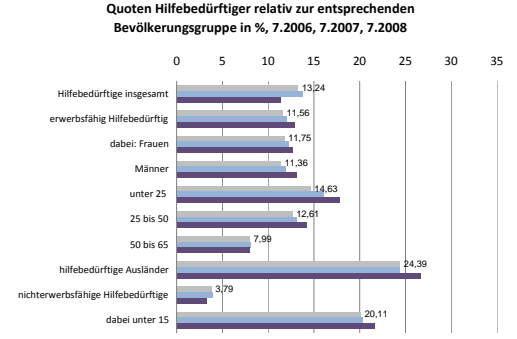
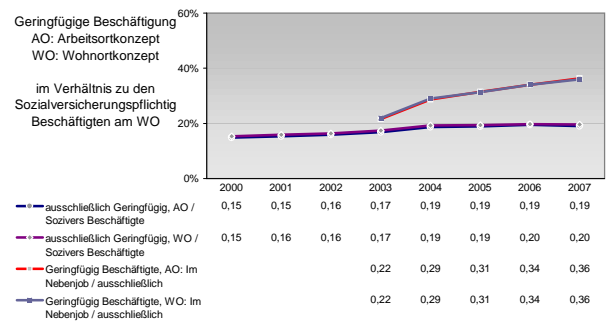
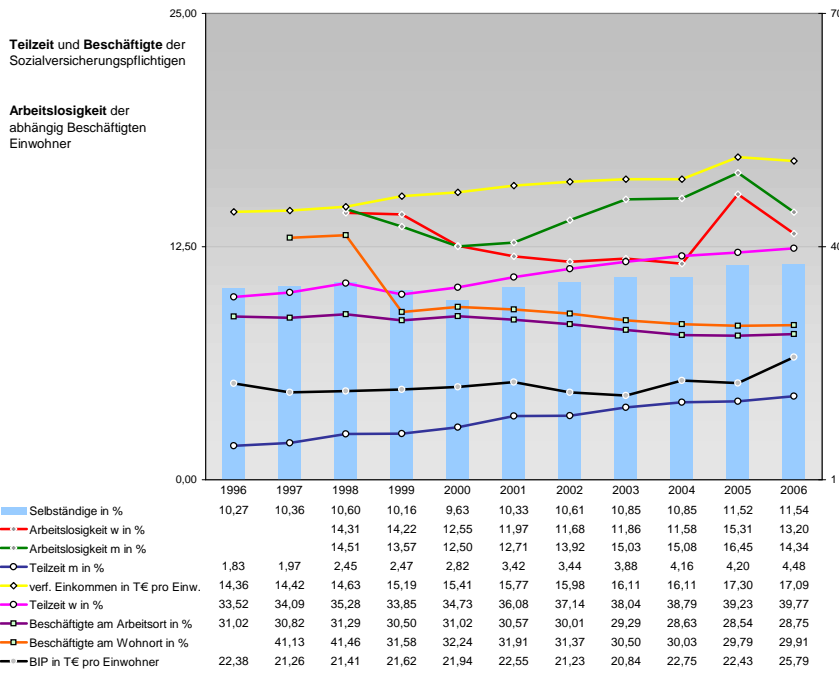


Tourismus und Insolvenzen



Gewerbemeldungen





Einblicke in städtische Kundenrefinanzierungs- und Zinsüberschuss Relationen der Bankenwirtschaft erhalten Sie auch mit den Seiten:
<http://www.rankingweb.de/Banken.html>
<http://www.rankingweb.de/stadt.html>