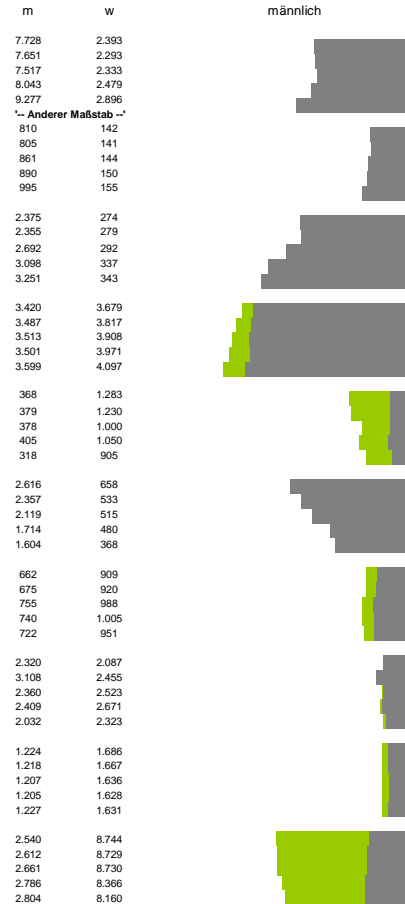


Finanzen und Erwerbstätigkeit

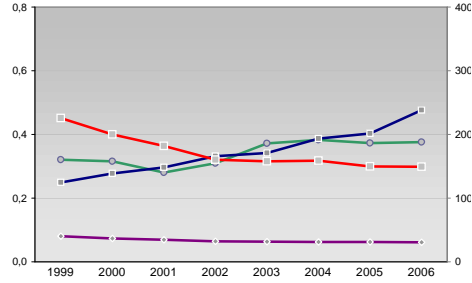
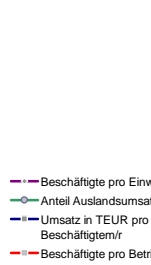
→ Hamm, Kreisfreie Stadt

Versicherungspflichtig Beschäftigte am Arbeitsort [WZ 93]

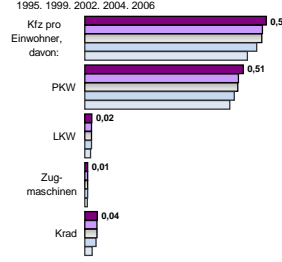
- [D] Verarbeitendes Gewerbe
- [E] Energie und Wasserversorgung
- [F] Baugewerbe
- [G] Handel; Instandhaltung und Reparatur
- [H] Gastgewerbe
- [I] Verkehr und Nachrichtenübermittlung
- [J] Kredit- und Versicherungsgewerbe
- [K] Grundstücks-, Wohnungswesen, Dienstleistungen für Unternehmen
- [L, O, P] Öffentliche Verwaltung, Verteidigung, Sozialversicherung ect.
- [M, N, O, P] Öffentliche und persönliche Dienstleistungen, Private Haushalte



Umsatz und Beschäftigte des verarbeitenden und produzierenden Gewerbes



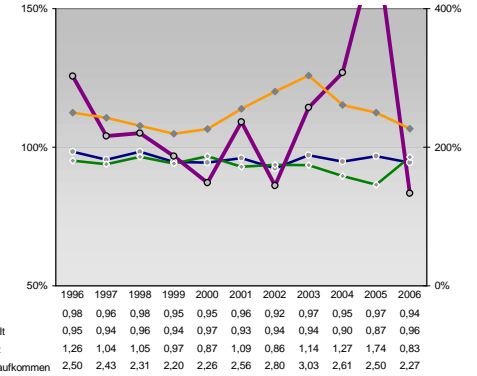
Kfz pro Einwohner



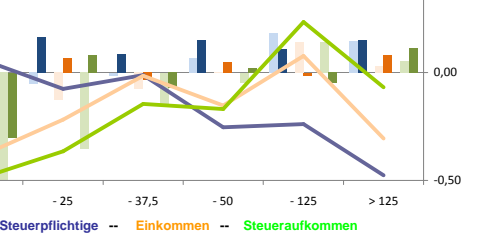
Wirtschaftsbereiche

- [A]: Land-, Forstwirtschaft, Fischerei
- [B]: Produzierendes Gewerbe
- [C]: Handel, Gastgewerbe, Verkehr
- [D]: Finanzierung, Vermietung und Unternehmensdienstleistungen
- [E]: Öffentliche und private Dienstleister

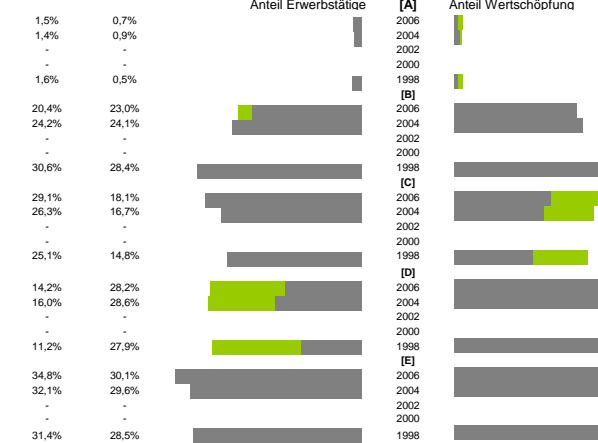
kommunale Haushalte



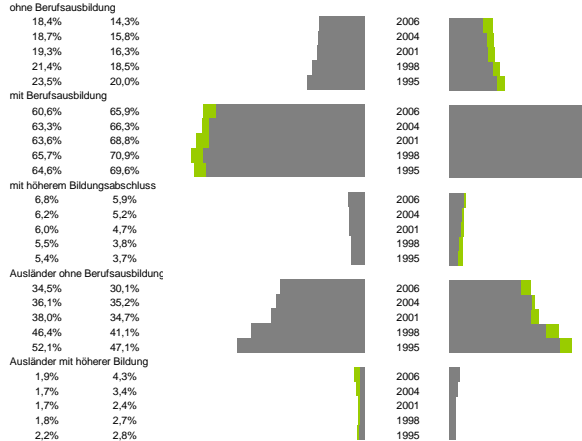
Verteilung nach Einkommensklassen in t.EUR 2001 in % und relative Veränderungen zu 1998 und 2004



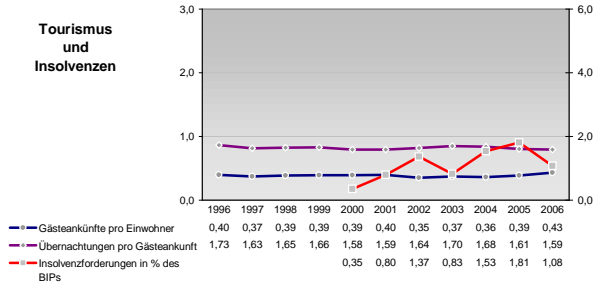
Erwerbstätige und Wertschöpfung nach Wirtschaftsbereichen



Anteile der Soziversicherungspflichtig Beschäftigten am Arbeitsort

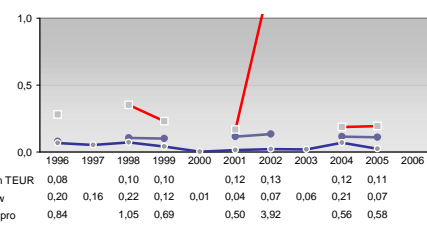
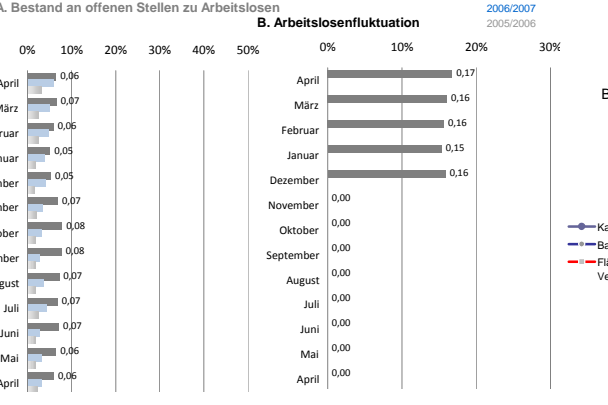
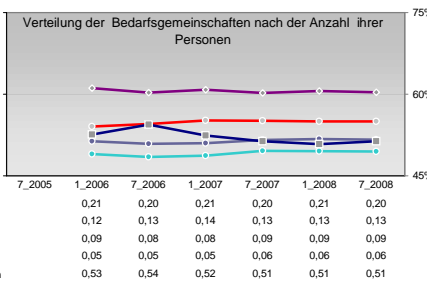
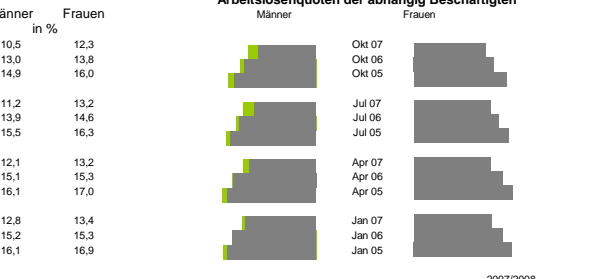
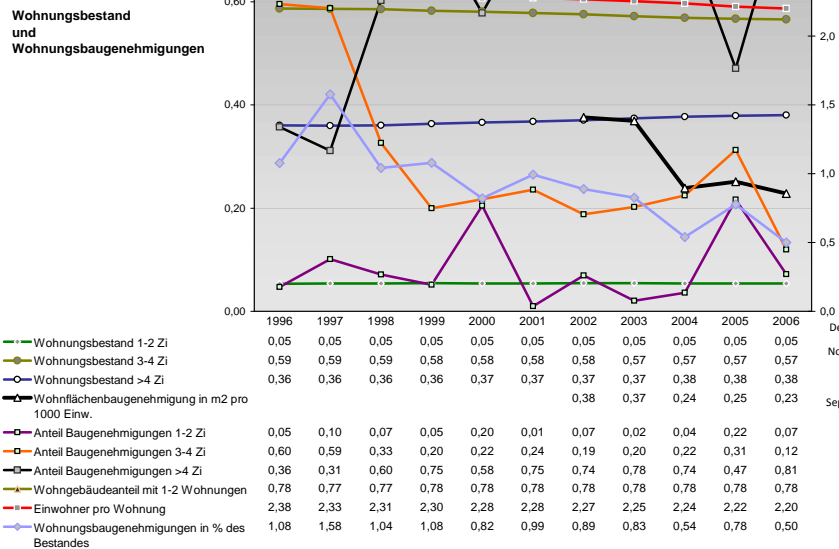
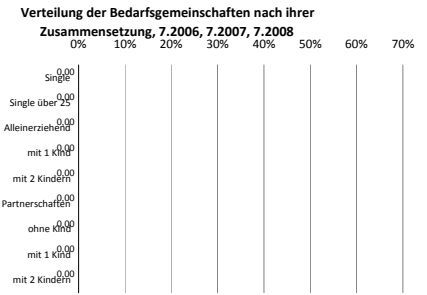
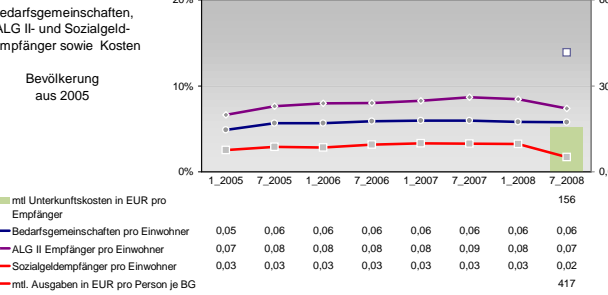
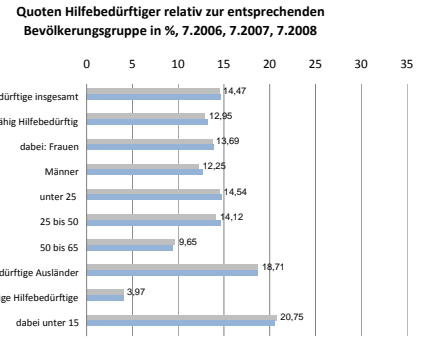
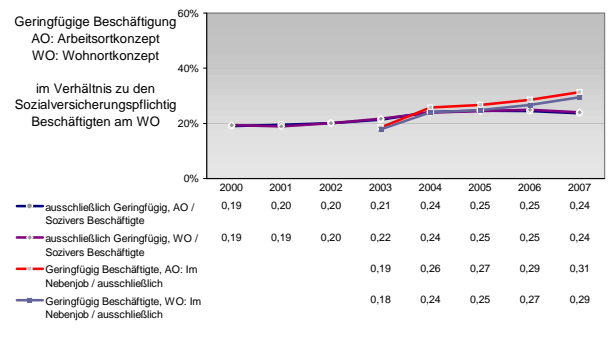
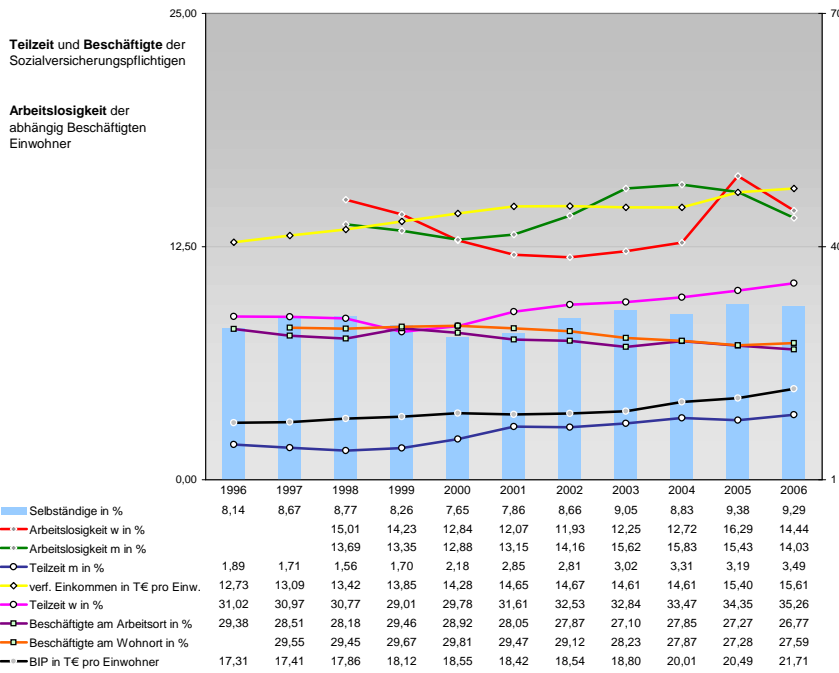


Tourismus und Insolvenzen



Gewerbemeldungen





Einblicke in städtische Kundenrefinanzierungs- und Zinsüberschuss Relationen der Bankenwirtschaft erhalten Sie auch mit den Seiten:
<http://www.rankingweb.de/Banken.html>
<http://www.rankingweb.de/stadt.html>