

Finanzen und Erwerbstätigkeit

Herford, Kreis

Versicherungspflichtig Beschäftigte am Arbeitsort [WZ 93]

- [D] Verarbeitendes Gewerbe
- [E] Energie und Wasserversorgung
- [F] Baugewerbe
- [G] Handel; Instandhaltung und Reparatur
- [H] Gastgewerbe
- [I] Verkehr und Nachrichtenübermittlung
- [J] Kredit- und Versicherungsgewerbe
- [K] Grundstücks-, Wohnungswesen, Dienstleistungen für Unternehmen
- [L, O, P] Öffentliche Verwaltung, Verteidigung, Sozialversicherung ect.
- [M, N, O, P] Öffentliche und persönliche Dienstleistungen, Private Haushalte

m	w	männlich	weiblich
23.092	9.133		
23.797	9.527		
25.414	10.410		
26.936	11.514		
25.820	11.089		
514	191		
391	163		
682	341		
628	315		
642	317		
3.742	520		
3.572	509		
4.016	553		
5.047	663		
5.613	652		
6.635	6.633		
6.568	6.527		
6.731	6.715		
6.782	6.973		
6.770	6.918		
463	601		
499	629		
530	660		
516	714		
461	642		
2.755	1.221		
2.749	1.212		
2.785	1.261		
2.961	1.570		
2.728	1.701		
744	1.128		
721	1.120		
717	1.120		
799	1.216		
779	1.123		
4.174	3.820		
4.776	3.991		
3.446	3.761		
3.265	3.634		
3.100	3.253		
1.295	2.111		
1.343	2.283		
1.405	2.177		
1.540	2.066		
1.547	2.078		
2.677	9.938		
2.548	9.681		
2.599	9.826		
2.507	9.260		
2.879	8.879		

Umsatz und Beschäftigte des verarbeitenden und produzierenden Gewerbes

	1999	2000	2001	2002	2003	2004	2005	2006
— Beschäftigte pro Einwohner	0,13	0,13	0,13	0,13	0,12	0,12	0,12	0,12
— Anteil Auslandsumsatz	0,21	0,22	0,25	0,27	0,27	0,28	0,29	0,29
— Umsatz in TEUR pro Beschäftigtem/r	162	167	167	172	179	187	192	203
— Beschäftigte pro Betrieb	107	112	110	110	104	102	101	105

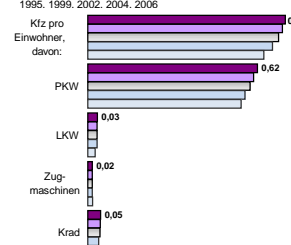
Ewerbstätige Wertschöpfung

	2006	2005	2004	2003	2002	2001	1999
1,8%	0,5%	-	-	-	-	-	-
1,6%	0,6%	-	-	-	-	-	-
1,9%	0,6%	-	-	-	-	-	-
32,6%	41,1%	-	-	-	-	-	-
37,5%	42,4%	-	-	-	-	-	-
-	-	-	-	-	-	-	-
42,1%	43,6%	-	-	-	-	-	-
26,7%	16,0%	-	-	-	-	-	-
25,1%	15,4%	-	-	-	-	-	-
-	-	-	-	-	-	-	-
25,7%	16,3%	-	-	-	-	-	-
14,5%	24,2%	-	-	-	-	-	-
12,8%	23,4%	-	-	-	-	-	-
-	-	-	-	-	-	-	-
9,9%	24,5%	-	-	-	-	-	-
24,5%	18,2%	-	-	-	-	-	-
23,0%	18,3%	-	-	-	-	-	-
-	-	-	-	-	-	-	-
20,4%	15,0%	-	-	-	-	-	-

Anteile der Soziversicherungspflichtig Beschäftigten am Arbeitsort

	m	w
ohne Berufsausbildung	19,6%	19,1%
20,5%	21,1%	
21,2%	22,0%	
20,5%	21,4%	
20,7%	23,2%	
mit Berufsausbildung	62,9%	64,1%
63,6%	63,8%	
64,6%	64,8%	
67,9%	68,6%	
68,6%	67,8%	
mit höherem Bildungsabschluss	5,9%	4,5%
5,5%	4,1%	
5,0%	3,6%	
4,5%	2,7%	
4,0%	2,5%	
Ausländer ohne Berufsausbildung	40,6%	41,5%
42,6%	47,1%	
43,7%	48,7%	
45,8%	52,4%	
47,4%	56,1%	
Ausländer mit höherer Bildung	3,4%	3,5%
2,1%	3,2%	
1,7%	2,3%	
1,0%	1,7%	
1,1%	1,6%	

Kfz pro Einwohner



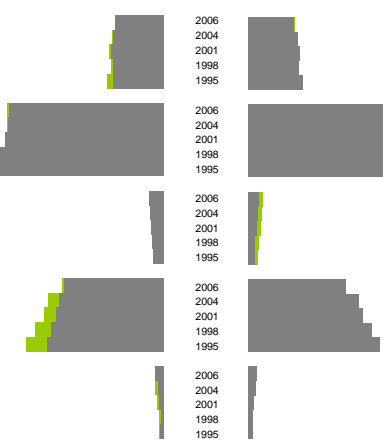
Wirtschaftsbereiche

- [A]: Land-, Forstwirtschaft, Fischerei
- [B]: Produzierendes Gewerbe
- [C]: Handel, Gastgewerbe, Verkehr
- [D]: Finanzierung, Vermietung und Unternehmensdienstleistungen
- [E]: Öffentliche und private Dienstleister

Erwerbstätige und Wertschöpfung nach Wirtschaftsbereichen



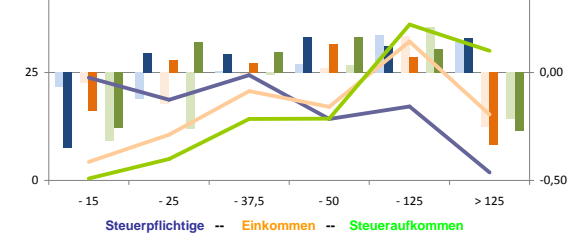
Anteile der Soziversicherungspflichtig Beschäftigten am Arbeitsort



kommunale Haushalte

	1996	1997	1998	1999	2000	2001	2002	2003	2004	2005	2006
— Einnahmen / Ausgaben	0,97	1,01	0,99	0,97	1,05	0,93	1,02	0,96	0,98	0,96	1,01
— dtw. Verwaltungshaushalt	1,00	1,01	1,01	0,97	1,04	0,96	1,04	0,92	0,98	0,97	0,93
— dtw. Vermögenshaushalt	0,81	1,04	0,94	0,96	1,15	0,74	1,53	1,12	1,03	0,94	1,60
— Schulden / netto Steueraufkommen	1,12	1,07	1,03	1,12	0,97	0,95	1,16	1,20	1,05	1,07	1,13

Verteilung nach Einkommensklassen in t.EUR 2001 in % und relative Veränderungen zu 1998 und 2004

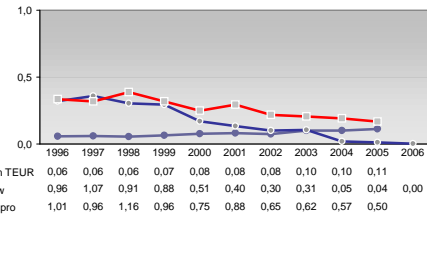
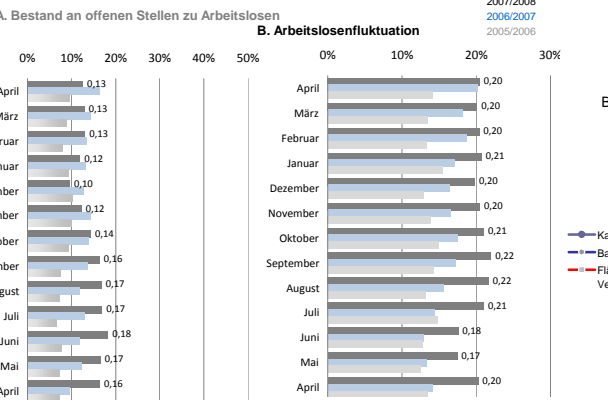
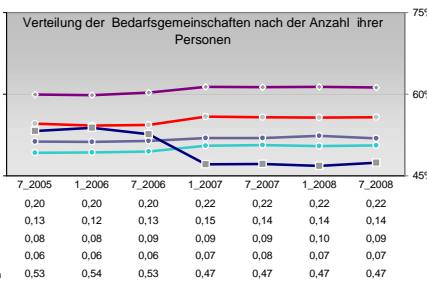
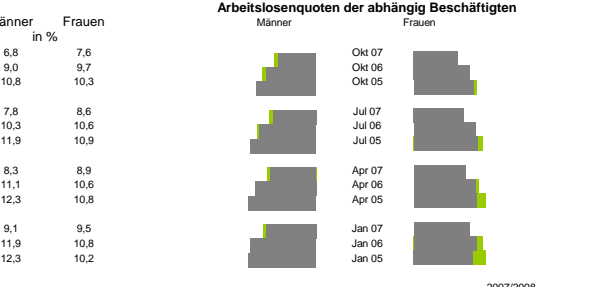
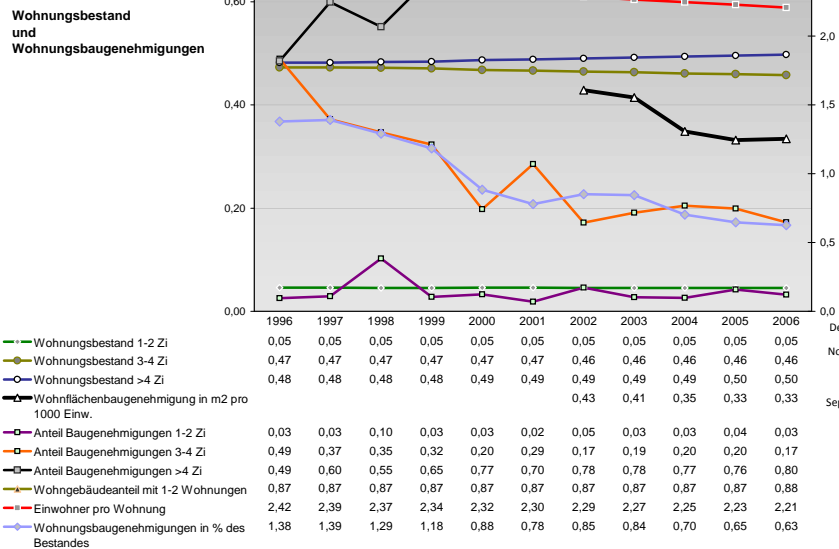
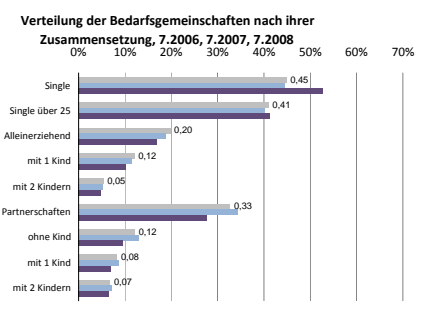
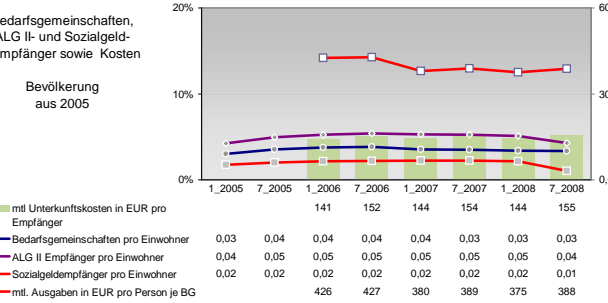
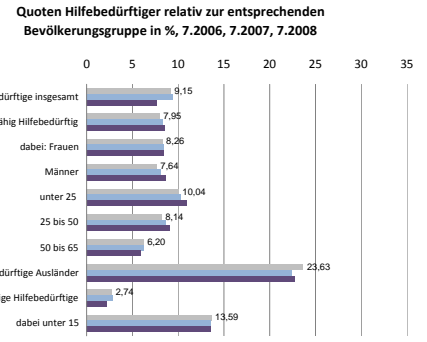
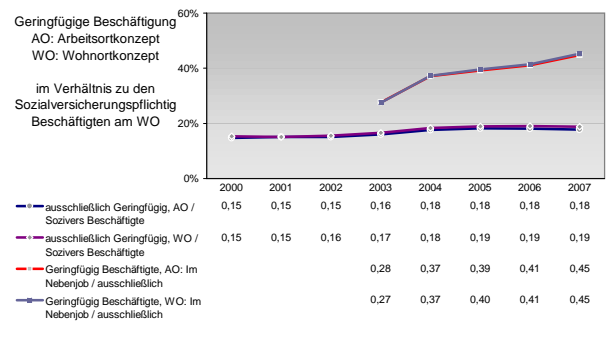
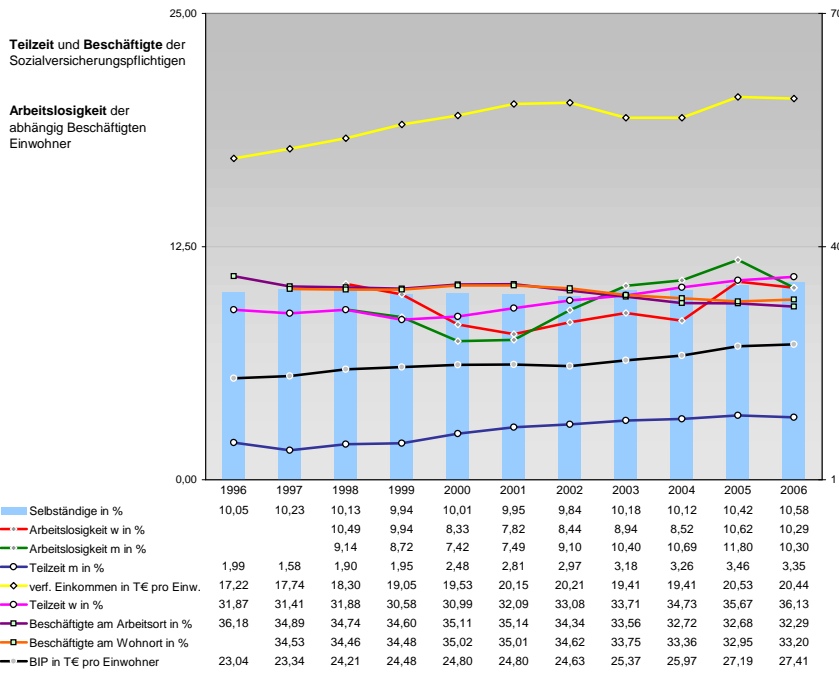


Tourismus und Insolvenzen

	1996	1997	1998	1999	2000	2001	2002	2003	2004	2005	2006
— Gästeankünfte pro Einwohner	0,46	0,42	0,44	0,44	0,46	0,42	0,40	0,41	0,42	0,44	0,42
— Übernachtungen pro Gästeankunft	4,39	3,56	3,65	3,80	3,76	3,95	3,93	3,80	3,70	3,71	3,81
— Insolvenzforderungen in % des BIPs	0,95	0,94	2,60	2,42	1,31	1,83	1,50				

Gewerbemeldungen

	2007	2006	2004	2002	2000
An	2745	2341			
Ab	2990	2465			
Neu	2992	2488			
Aufgaben	2321	2112			
	2195	2015			
Neu	2250	1814			
Aufgaben	2414	1814			
	2464	1985			
	2055	1744			
	1705	1519			
Zuzüge	243	272			
Fortzüge	225	252			
	272	261			
	214	251			
	174	180			
Übernahmen	252	255			
Übergaben	265	280			
	256	242			
	250	224			
	328	341			



Einblicke in städtische Kundenrefinanzierungs- und Zinsüberschuss Relationen der Bankenwirtschaft erhalten Sie auch mit den Seiten:
<http://www.rankingweb.de/Banken.html>
<http://www.rankingweb.de/stadt.html>