

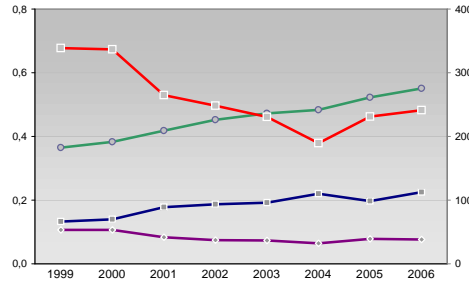
# Finanzen und Erwerbstätigkeit

Herne, Kreisfreie Stadt

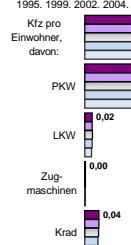
## Versicherungspflichtig Beschäftigte am Arbeitsort [WZ 93]

	[D]	[E]	[F]	[G]	[H]	[I]	[J]	[K]	[L, O, P]
	Verarbeitendes Gewerbe	Energie und Wasserversorgung	Baugewerbe	Handel; Instandhaltung und Reparatur	Gastgewerbe	Verkehr und Nachrichtenübermittlung	Kredit- und Versicherungsgewerbe	Grundstücks-, Wohnungswesen, Dienstleistungen für Unternehmen	Öffentliche Verwaltung, Verteidigung, Sozialversicherung ect.
	[M, N, O, P]								
m	w	männlich	weiblich						
4.390	1.387								
4.790	1.468								
4.937	1.600								
4.881	1.777								
6.353	1.909								
581	59								
615	78								
636	75								
695	75								
762	83								
3.368	408								
3.555	546								
3.832	683								
4.271	717								
5.087	746								
2.529	3.118								
2.541	3.063								
2.740	3.552								
2.961	3.820								
2.819	3.676								
284	252								
278	272								
293	310								
257	273								
239	255								
2.630	551								
3.349	576								
3.611	671								
2.644	469								
2.117	357								
263	436								
263	436								
268	414								
290	394								
301	394								
4.955	2.097								
4.832	2.134								
6.209	2.236								
8.018	2.069								
6.600	1.916								
861	969								
885	978								
1.120	1.045								
1.319	1.348								
1.268	1.282								
2.280	7.284								
2.306	7.235								
2.453	7.343								
2.416	6.913								
2.417	6.729								

## Umsatz und Beschäftigte des verarbeitenden und produzierenden Gewerbes



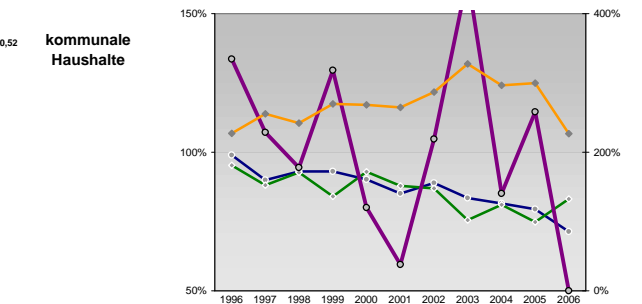
## Kfz pro Einwohner



## Wirtschaftsbereiche

- [A]: Land-, Forstwirtschaft, Fischerei
- [B]: Produzierendes Gewerbe
- [C]: Handel, Gastgewerbe, Verkehr
- [D]: Finanzierung, Vermietung und Unternehmensdienstleistungen
- [E]: Öffentliche und private Dienstleister

## kommunale Haushalte



## Erwerbstätige

Wirtschaftsbereich	Anteil Erwerbstätige	Wertschöpfung
[A]	0,4%	0,2%
[B]	0,3%	0,2%
[C]	0,4%	-
[D]	14,7%	20,7%
[E]	22,8%	26,6%
[F]	-	-
[G]	30,5%	33,7%
[H]	28,6%	19,5%
[I]	27,9%	19,4%
[J]	27,6%	17,4%
[K]	19,0%	28,7%
[L, O, P]	15,7%	25,1%
[M, N, O, P]	8,5%	23,8%
[A]	37,4%	30,9%
[B]	33,3%	28,7%
[C]	-	-
[D]	33,0%	25,0%

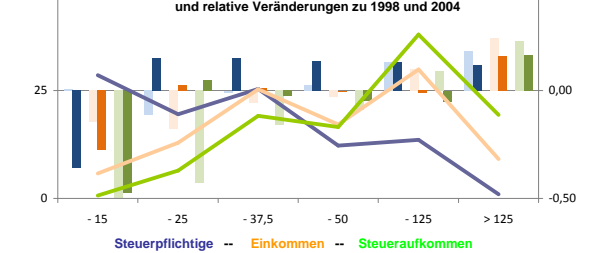
## Erwerbstätige und Wertschöpfung nach Wirtschaftsbereichen



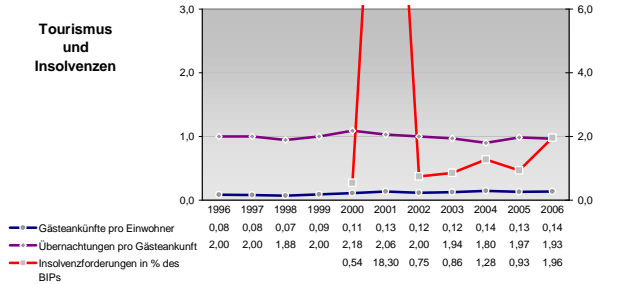
## Anteile der Soziverspflichtig Beschäftigten am Arbeitsort

Bildungsniveau	m	w
ohne Berufsausbildung	20,6%	14,9%
	21,1%	16,7%
	24,6%	17,0%
	19,0%	18,9%
	18,4%	21,5%
mit Berufsausbildung	59,7%	64,1%
	59,9%	62,7%
	59,4%	65,6%
	65,2%	68,4%
	66,9%	67,4%
mit höherem Bildungsabschluss	8,6%	5,9%
	7,8%	5,4%
	7,4%	4,9%
	6,9%	3,9%
	7,1%	3,9%
Ausländer ohne Berufsausbildung	40,6%	27,3%
	40,7%	32,1%
	49,4%	35,8%
	29,8%	40,9%
	29,6%	44,7%
Ausländer mit höherer Bildung	3,1%	2,6%
	2,6%	2,5%
	2,0%	2,0%
	1,8%	1,4%
	1,5%	2,1%

## Verteilung nach Einkommensklassen in t.EUR 2001 in % und relative Veränderungen zu 1998 und 2004



## Tourismus und Insolvenzen

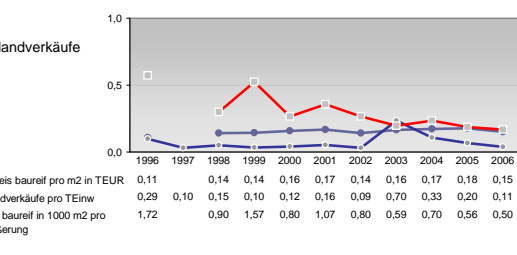
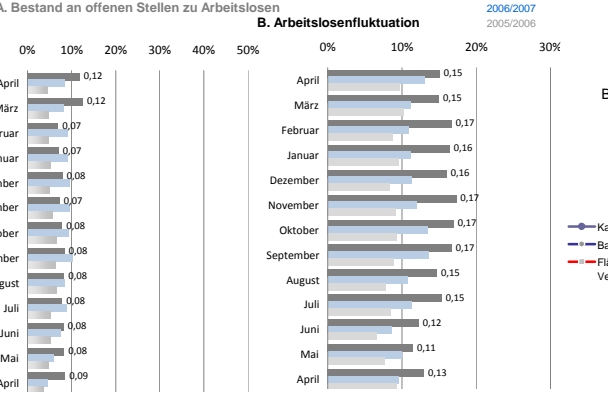
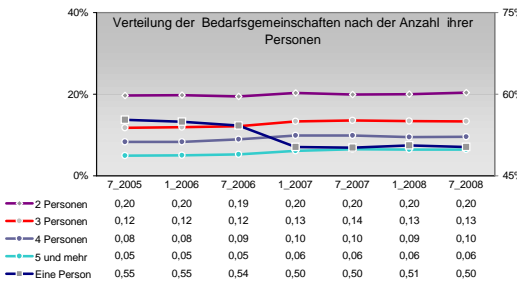
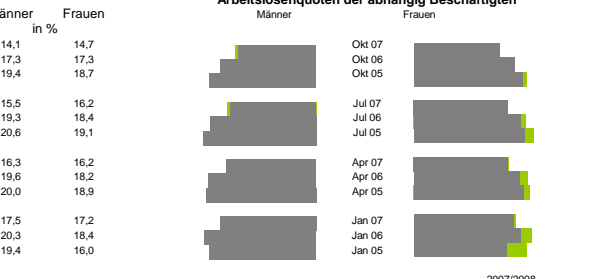
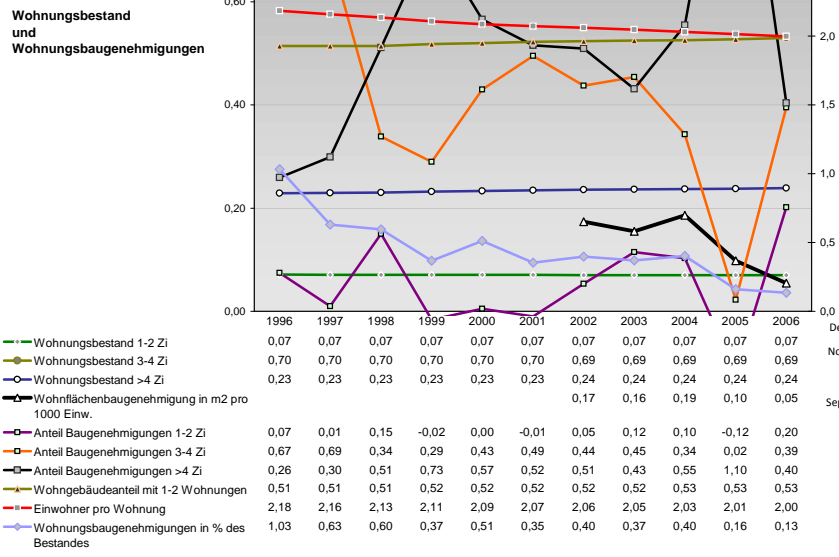
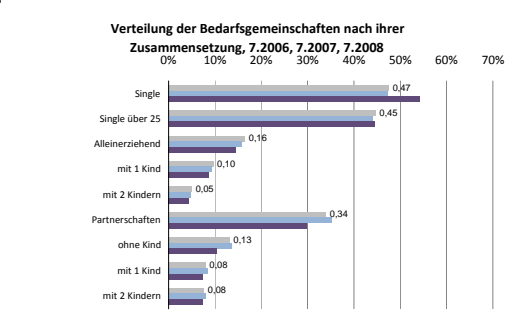
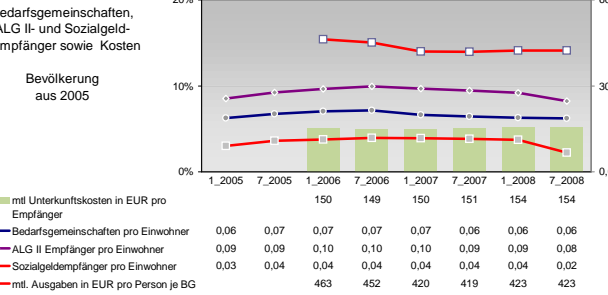
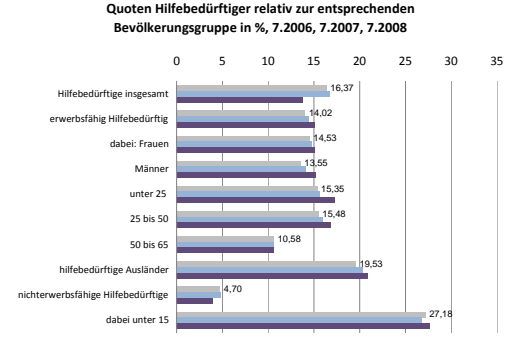
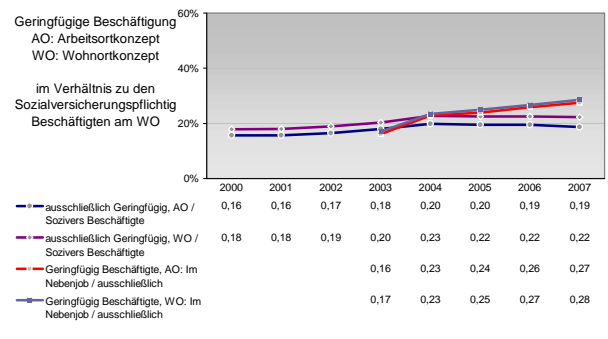
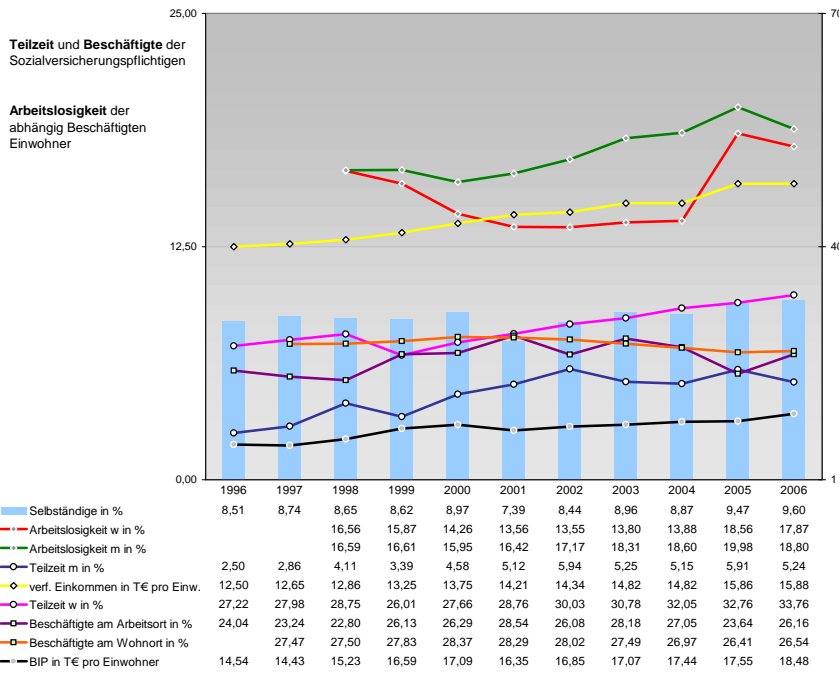


## Gewerbemeldungen

Kategorie	An	Ab
Neu	1288	1237
Aufgaben	1447	1258
	1464	1172
	1088	1000
	1200	1084
Zuzüge	1043	1013
Fortzüge	1106	919
	1205	952
	1031	995
	742	851
Übernahmen	102	88
Übergaben	69	86
	56	48
	22	58
	57	30
	143	136
	196	139
	203	172
	204	120
	295	173

## Maßstab





Einblicke in städtische Kundenrefinanzierungs- und Zinsüberschuss Relationen der Bankenwirtschaft erhalten Sie auch mit den Seiten:  
<http://www.rankingweb.de/Banken.html>  
<http://www.rankingweb.de/stadt.html>