

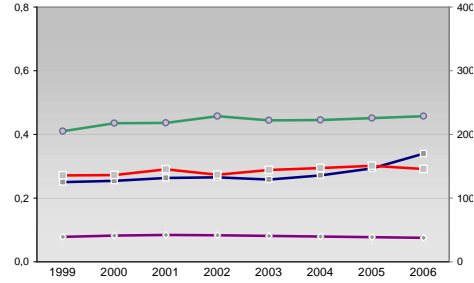
Finanzen und Erwerbstätigkeit

Hersfeld-Rotenburg, Landkreis

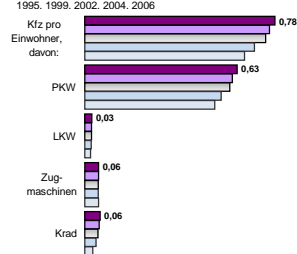
Versicherungspflichtig Beschäftigte am Arbeitsort [WZ 93]

	[D]	[E]	[F]	[G]	[H]	[I]	[J]	[K]	[L, O, P]	
	Verarbeitendes Gewerbe	Energie und Wasserversorgung	Baugewerbe	Handel; Instandhaltung und Reparatur	Gastgewerbe	Verkehr und Nachrichtenübermittlung	Kredit- und Versicherungsgewerbe	Grundstücks-, Wohnungswesen, Dienstleistungen für Unternehmen	Öffentliche Verwaltung, Verteidigung, Sozialversicherung ect.	Öffentliche und persönliche Dienstleistungen, Private Haushalte
m	w	männlich	weiblich							
5.813	2.058									
5.905	2.167									
6.292	2.267									
6.680	2.465									
6.506	2.412									
158	45									
162	45									
173	59									
180	52									
219	55									
2.850	353									
2.780	345									
3.040	393									
3.281	415									
3.601	424									
3.006	3.270									
2.955	3.218									
3.069	3.353									
3.079	3.449									
2.845	3.005									
506	861									
496	849									
491	902									
476	845									
462	861									
2.324	1.041									
2.342	1.100									
2.335	1.229									
2.219	1.217									
1.850	644									
459	532									
446	546									
471	530									
503	557									
516	537									
1.757	1.557									
1.586	1.557									
1.286	1.330									
1.358	1.273									
1.028	1.080									
950	1.426									
1.001	1.455									
1.155	1.453									
1.196	1.364									
1.194	1.438									
1.472	5.356									
1.544	5.400									
1.565	5.441									
1.801	5.503									
1.666	5.307									

Umsatz und Beschäftigte des verarbeitenden und produzierenden Gewerbes



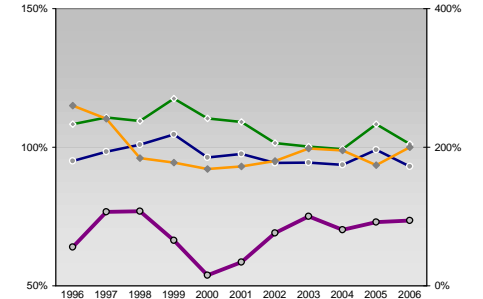
Kfz pro Einwohner



Wirtschaftsbereiche

- [A]: Land-, Forstwirtschaft, Fischerei
- [B]: Produzierendes Gewerbe
- [C]: Handel, Gastgewerbe, Verkehr
- [D]: Finanzierung, Vermietung und Unternehmensdienstleistungen
- [E]: Öffentliche und private Dienstleister

kommunale Haushalte



Erwerbstätige und Wertschöpfung

Jahr	Erwerbstätige	Wertschöpfung
2006	3,1%	1,4%
2004	3,2%	1,5%
2002	-	-
2000	3,8%	1,1%
1998	25,1%	25,4%
1996	31,0%	30,0%
2006	-	-
2005	35,3%	32,4%
2003	-	-
2001	31,9%	23,0%
1999	29,3%	21,7%
2006	-	-
2005	26,0%	19,4%
2003	-	-
2001	11,8%	29,4%
1999	9,8%	26,5%
2006	-	-
2005	7,7%	26,3%
2003	-	-
2001	28,0%	20,8%
1999	26,7%	20,2%
2006	-	-
2005	27,2%	20,7%
2003	-	-
2001	-	-
1999	-	-

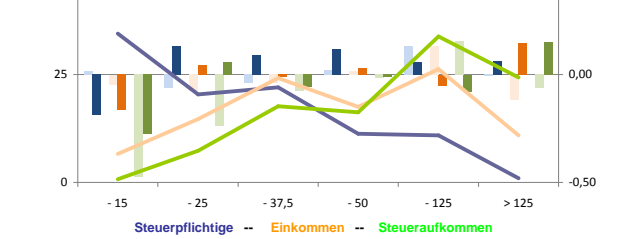
Erwerbstätige und Wertschöpfung nach Wirtschaftsbereichen



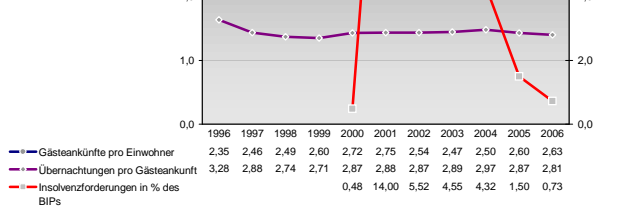
Anteile der Soziversicherungspflichtig Beschäftigten am Arbeitsort

Bildungsniveau	m	w
ohne Berufsausbildung	13,1%	15,9%
13,3%	16,3%	
14,1%	18,7%	
14,9%	21,5%	
16,3%	22,7%	
mit Berufsausbildung	69,2%	65,9%
69,2%	65,9%	
70,8%	66,0%	
73,9%	69,5%	
73,7%	69,2%	
mit höherem Bildungsabschluss	7,1%	4,1%
6,8%	3,5%	
6,2%	2,6%	
5,4%	2,2%	
5,2%	2,3%	
Ausländer ohne Berufsausbildung	26,4%	29,8%
24,1%	31,3%	
30,7%	38,5%	
34,5%	53,5%	
39,2%	53,0%	
Ausländer mit höherer Bildung	4,6%	8,0%
5,1%	4,4%	
3,5%	3,8%	
3,0%	2,4%	
4,1%	3,2%	

Verteilung nach Einkommensklassen in t.EUR 2001 in % und relative Veränderungen zu 1998 und 2004

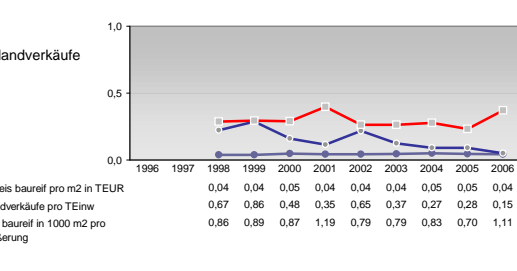
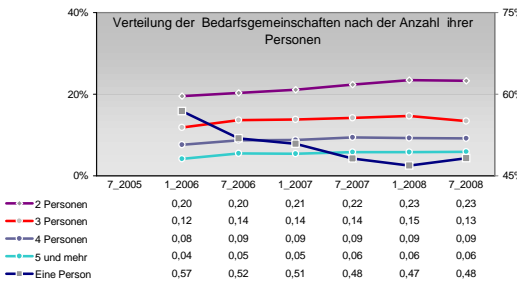
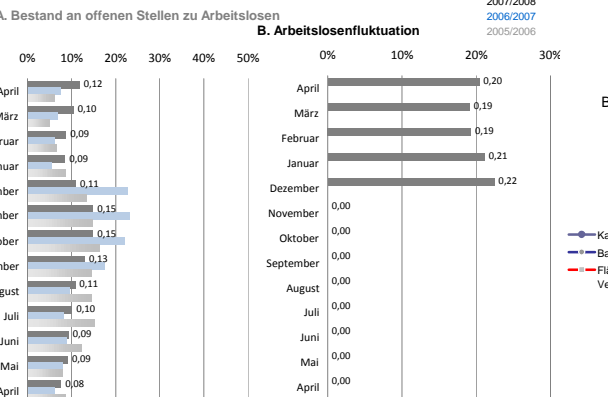
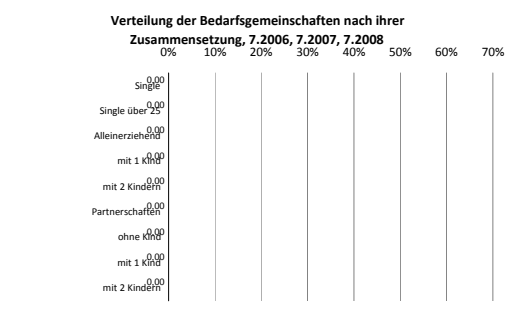
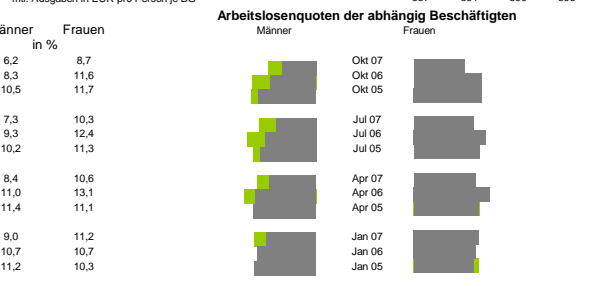
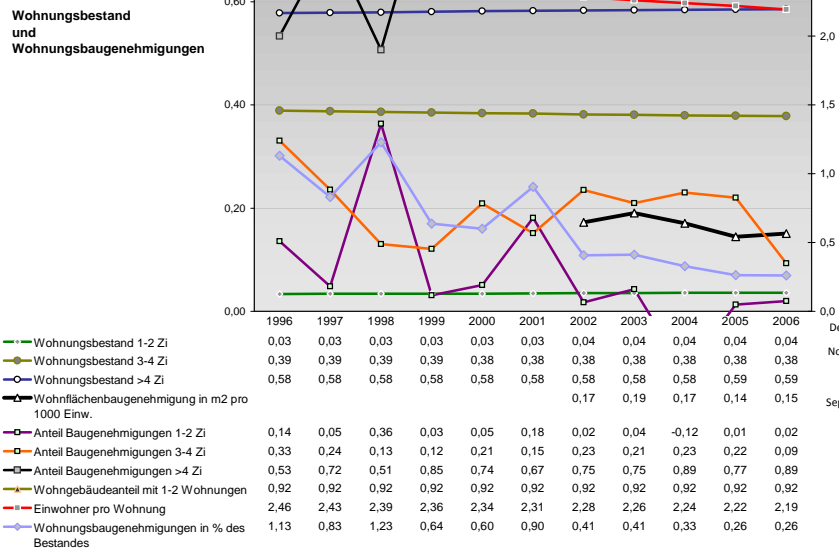
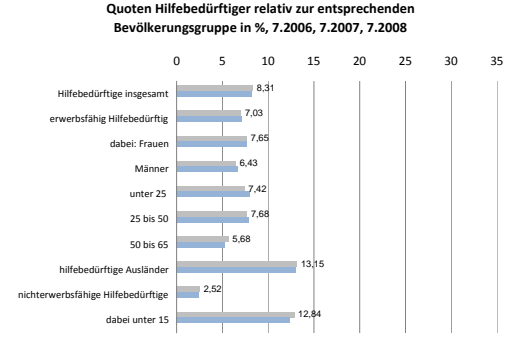
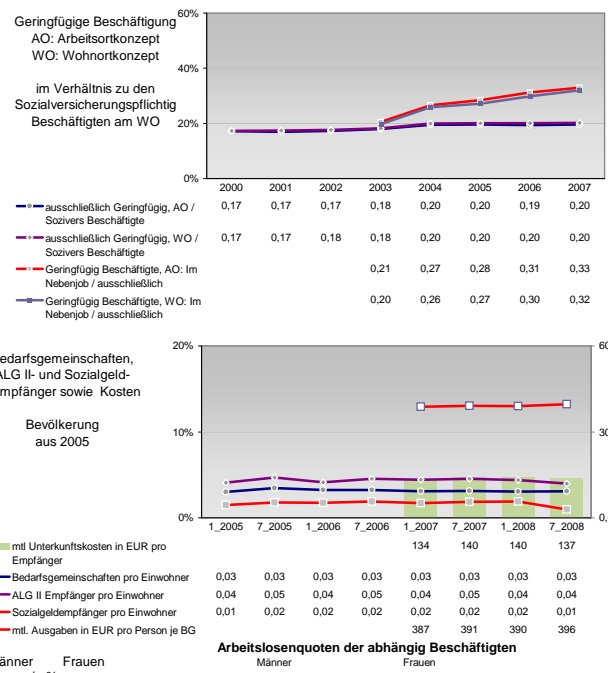
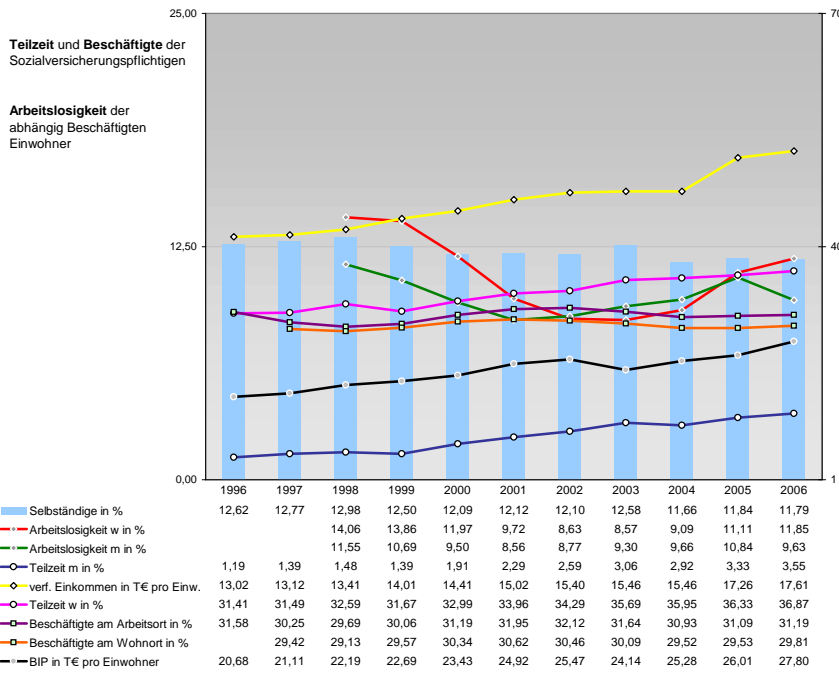


Tourismus und Insolvenzen



Gewerbemeldungen

Kategorie	An	Ab
Neu	920	827
Aufgaben	1037	853
	1236	953
	975	870
	1008	930
Zuzüge	782	678
Fortzüge	867	789
	1065	748
	918	682
	726	600
Übernahmen	86	87
Übergaben	116	101
	115	127
	131	102
	161	157



Einblicke in städtische Kundenrefinanzierungs- und Zinsüberschuss
 Relationen der Bankenwirtschaft erhalten Sie auch mit den Seiten:
<http://www.rankingweb.de/Banken.html>
<http://www.rankingweb.de/stadt.html>