

Finanzen und Erwerbstätigkeit

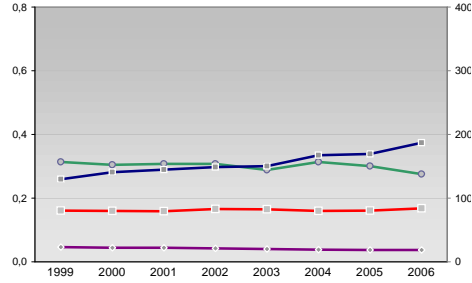
Herzogtum Lauenburg, Landkreis

Versicherungspflichtig Beschäftigte am Arbeitsort [WZ 93]

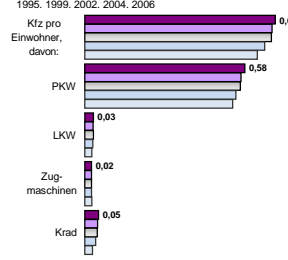
	[D]	[E]	[F]	[G]	[H]	[I]	[J]	[K]	[L, O, P]
	Verarbeitendes Gewerbe	Energie und Wasserversorgung	Baugewerbe	Handel; Instandhaltung und Reparatur	Verkehr und Nachrichtenübermittlung	Kredit- und Versicherungsgewerbe	Grundstücks-, Wohnungswesen, Dienstleistungen für Unternehmen	Öffentliche Verwaltung, Verteidigung, Sozialversicherung ect.	Öffentliche und persönliche Dienstleistungen, Private Haushalte
[M, N, O, P]	m	w	männlich	weiblich					
	5.860	2.274							
	5.839	2.217							
	6.543	2.684							
	6.955	2.912							
	-	-							
“- Anderer Maßstab -“									
	469	63							
	541	138							
	524	141							
	540	139							
	-	-							
	2.127	251							
	2.110	255							
	2.402	277							
	2.671	311							
	-	-							
	3.035	3.654							
	3.007	3.702							
	3.007	3.768							
	3.045	3.691							
	-	-							
	447	576							
	445	579							
	449	634							
	475	622							
	-	-							
	1.343	327							
	1.286	360							
	1.383	391							
	1.219	368							
	-	-							
	466	660							
	470	660							
	480	679							
	508	674							
	-	-							
	1.769	1.749							
	1.671	1.743							
	1.619	1.779							
	1.946	1.793							
	-	-							
	1.282	1.531							
	1.108	1.414							
	1.177	1.418							
	1.165	1.337							
	-	-							
	1.811	7.397							
	1.740	7.286							
	1.688	7.131							
	1.559	6.650							
	-	-							

Umsatz und Beschäftigte des verarbeitenden und produzierenden Gewerbes

	1999	2000	2001	2002	2003	2004	2005	2006
— Beschäftigte pro Einwohner	0,05	0,04	0,04	0,04	0,04	0,04	0,04	0,04
— Anteil Auslandsumsatz	0,31	0,30	0,31	0,31	0,29	0,31	0,30	0,28
— Umsatz in TEUR pro Beschäftigtem/r	130	141	145	149	150	167	169	187
— Beschäftigte pro Betrieb	81	80	79	83	83	80	81	84



Kfz pro Einwohner

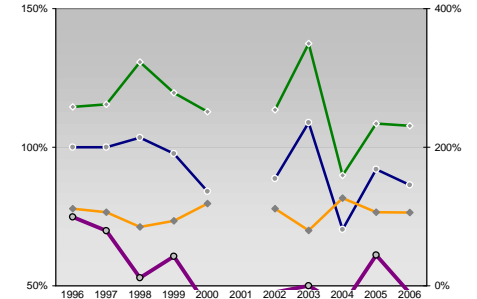


Wirtschaftsbereiche

- [A]: Land-, Forstwirtschaft, Fischerei
- [B]: Produzierendes Gewerbe
- [C]: Handel, Gastgewerbe, Verkehr
- [D]: Finanzierung, Vermietung und Unternehmensdienstleistungen
- [E]: Öffentliche und private Dienstleister

kommunale Haushalte

	1996	1997	1998	1999	2000	2001	2002	2003	2004	2005	2006
— Einnahmen / Ausgaben	1,00	1,00	1,03	0,98	0,84	0,89	1,09	0,70	0,92	0,86	0,86
— dtw. Verwaltungshaushalt	1,15	1,15	1,31	1,20	1,13	1,14	1,37	0,90	1,09	1,08	1,08
— dtw. Vermögenshaushalt	0,75	0,70	0,53	0,61	0,43	0,48	0,50	0,43	0,61	0,47	0,47
— Schulden / netto Steueraufkommen	1,11	1,06	0,85	0,94	1,19	1,12	0,80	1,26	1,06	1,06	1,06



Erwerbstätige Wertschöpfung

	2006	2004	2002	2000	1998	2006	2004	2002	2000	1998	
4,5%	2,1%	4,4%	2,5%	-	-	5,1%	2,7%	16,4%	20,0%	28,4%	15,1%
-	-	-	-	22,3%	23,2%	27,7%	29,3%	28,4%	15,1%	27,2%	15,9%
-	-	-	-	-	-	-	-	24,8%	13,5%	-	-
13,7%	33,8%	12,3%	31,5%	-	-	-	-	11,4%	33,5%	37,1%	29,0%
-	-	-	-	-	-	-	-	33,7%	26,8%	33,7%	26,8%
-	-	-	-	-	-	-	-	-	-	-	-
31,1%	21,0%	-	-	-	-	-	-	-	-	-	-

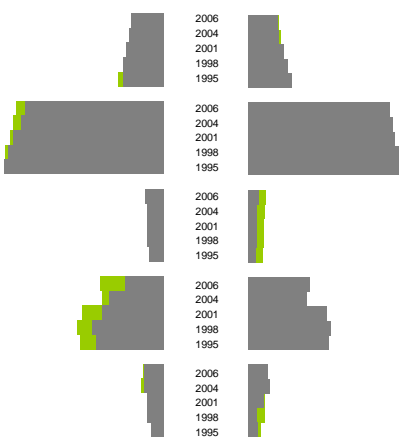
Erwerbstätige und Wertschöpfung nach Wirtschaftsbereichen



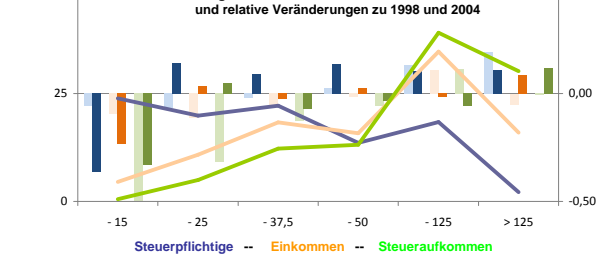
Anteile der Soziversicherungspflichtig Beschäftigten am Arbeitsort

	m	w	2006	2004	2001	1998	1995
ohne Berufsausbildung	12,9%	12,3%	13,9%	12,7%	15,0%	15,1%	16,2%
mit Berufsausbildung	56,5%	60,2%	58,2%	61,2%	61,3%	62,4%	63,4%
mit höherem Bildungsabschluss	7,3%	4,3%	6,8%	3,6%	6,5%	3,4%	6,5%
Ausländer ohne Berufsausbildung	15,7%	26,0%	22,0%	24,9%	24,9%	33,3%	29,0%
Ausländer mit höherer Bildung	7,7%	8,3%	7,9%	8,9%	6,7%	6,4%	6,7%
	5,1%	4,1%	5,9%	2,9%	5,9%	2,9%	5,9%

Anteile der Soziversicherungspflichtig Beschäftigten am Arbeitsort



Verteilung nach Einkommensklassen in t.EUR 2001 in % und relative Veränderungen zu 1998 und 2004

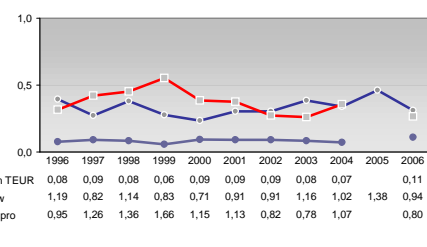
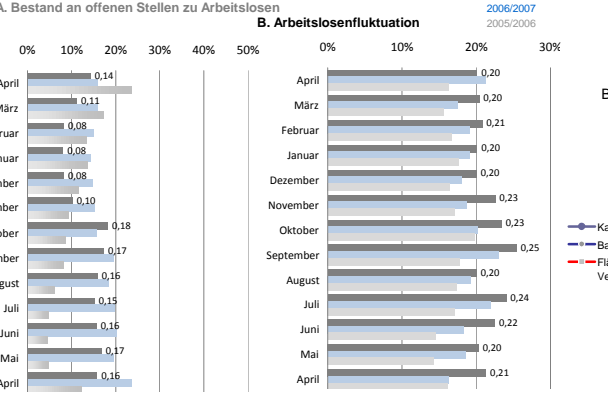
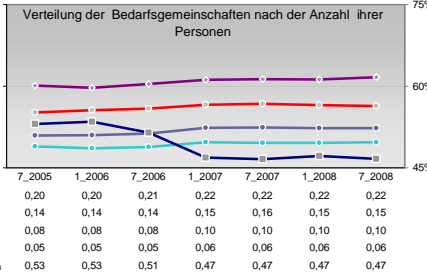
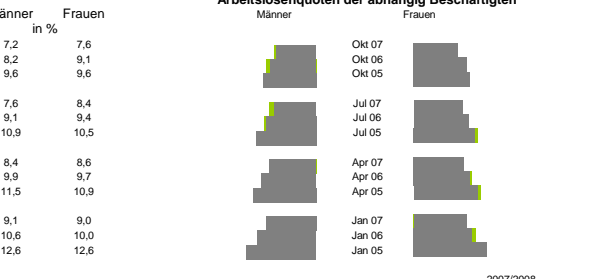
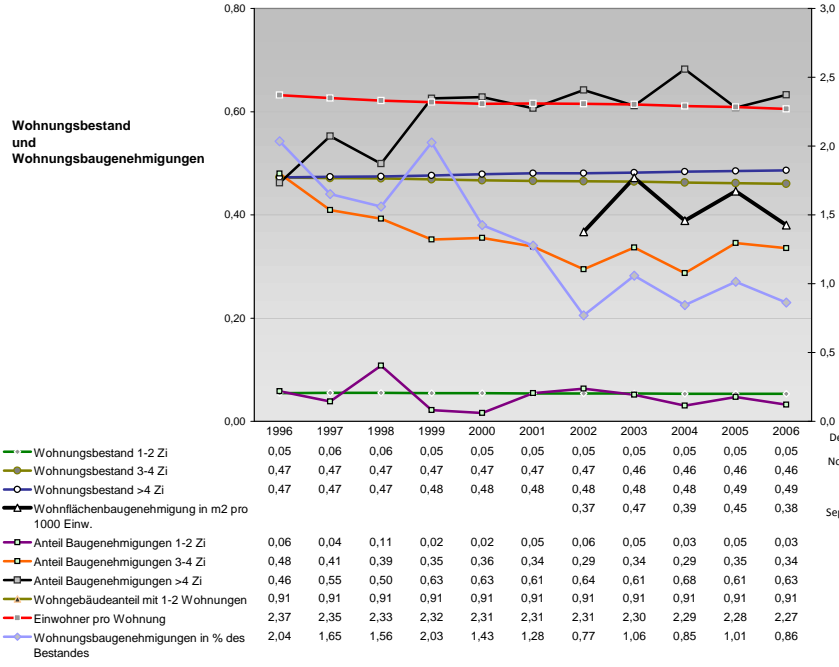
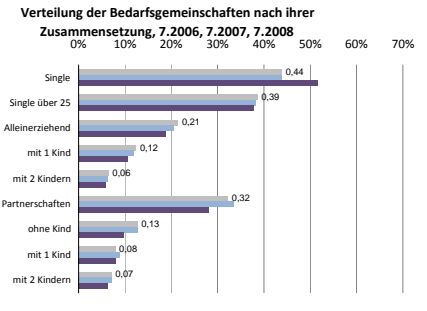
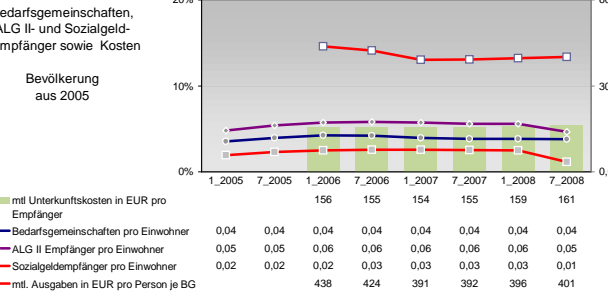
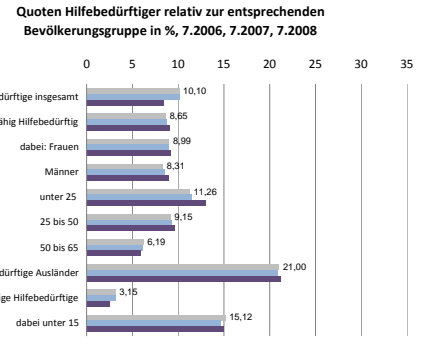
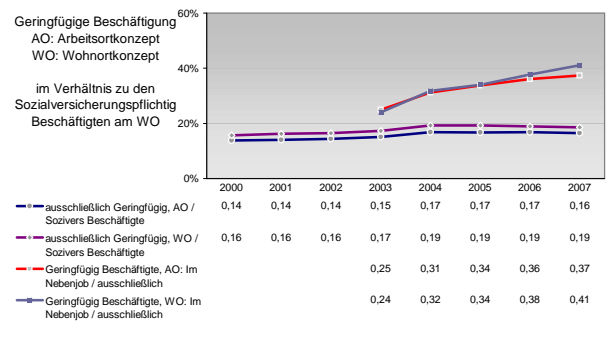
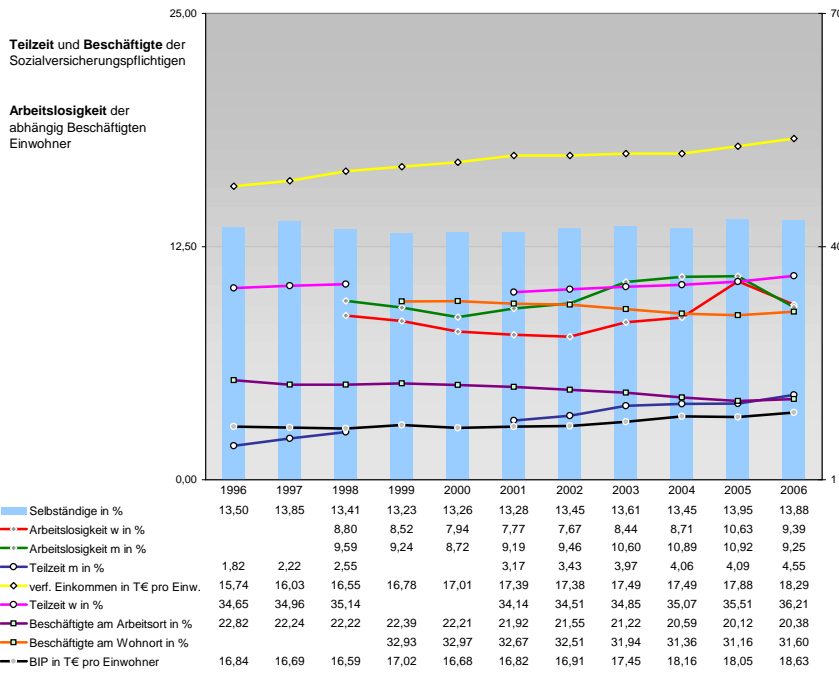


Tourismus und Insolvenzen

	1996	1997	1998	1999	2000	2001	2002	2003	2004	2005	2006
— Gästeankünfte pro Einwohner	0,91	0,88	0,89	0,86	0,87	0,84	0,82	0,85	0,83	0,85	0,86
— Übernachtungen pro Gästeankunft	3,75	3,53	3,28	3,50	3,49	3,48	3,53	3,41	3,49	3,50	3,48
— Insolvenzforderungen in % des BIPs	1,74	1,93	2,51	3,16	2,96	2,28	2,04				

Gewerbemeldungen

	1997	1999	2001	2002	2003	2004	2005	2006	2007
An	1549	1559	1677	1930	1606	1450	281	215	226
Ab	1549	1184	1286	1163	1102	1100	209	219	206
Neu	1549	1559	1677	1930	1606	1450	281	215	226
Aufgaben	1549	1184	1286	1163	1102	1100	209	219	206
Zuzüge	1549	1559	1677	1930	1606	1450	281	215	226
Fortzüge	1549	1184	1286	1163	1102	1100	209	219	206
Übernahmen	1549	1559	1677	1930	1606	1450	281	215	226
Übergaben	1549	1184	1286	1163	1102	1100	209	219	206
Maßstab	1549	1559	1677	1930	1606	1450	281	215	226



Einblicke in städtische Kundenrefinanzierungs- und Zinsüberschuss Relationen der Bankenwirtschaft erhalten Sie auch mit den Seiten:
<http://www.rankingweb.de/Banken.html>
<http://www.rankingweb.de/stadt.html>