

Finanzen und Erwerbstätigkeit

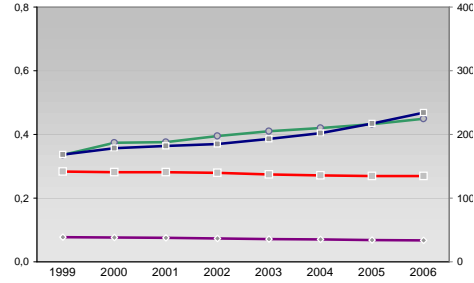


Versicherungspflichtig Beschäftigte am Arbeitsort [WZ 93]

- [D] Verarbeitendes Gewerbe
- [E] Energie und Wasserversorgung
- [F] Baugewerbe
- [G] Handel; Instandhaltung und Reparatur
- [H] Gastgewerbe
- [I] Verkehr und Nachrichtenübermittlung
- [J] Kredit- und Versicherungsgewerbe
- [K] Grundstücks-, Wohnungswesen, Dienstleistungen für Unternehmen
- [L, O, P] Öffentliche Verwaltung, Verteidigung, Sozialversicherung ect.
- [M, N, O, P] Öffentliche und persönliche Dienstleistungen, Private Haushalte

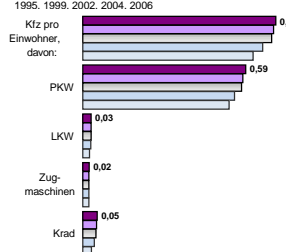
m	w	männlich	weiblich
334.771	113.290		
341.142	116.784		
362.681	126.217		
384.458	135.961		
390.144	137.076		
-- Anderer Maßstab --			
12.229	3.427		
12.919	3.458		
13.288	3.363		
13.837	3.102		
14.308	3.071		
85.010	12.082		
85.659	12.288		
95.299	13.351		
105.694	14.666		
114.466	15.584		
160.540	148.911		
160.271	151.366		
165.401	156.046		
175.676	162.176		
172.180	158.612		
29.372	31.318		
28.658	30.415		
28.878	30.635		
29.300	30.908		
27.122	28.573		
108.528	54.390		
106.033	52.738		
105.785	53.003		
109.133	55.271		
98.076	48.276		
69.688	67.196		
69.837	67.698		
73.137	70.298		
75.605	72.339		
70.843	68.178		
191.779	145.009		
181.625	139.298		
178.510	140.775		
178.041	139.539		
148.056	118.991		
52.758	79.887		
53.713	80.054		
53.680	77.492		
52.604	71.197		
54.774	73.504		
105.979	267.814		
106.688	267.417		
110.451	270.630		
108.396	262.042		
104.512	253.511		

Umsatz und Beschäftigte des verarbeitenden und produzierenden Gewerbes



	1999	2000	2001	2002	2003	2004	2005	2006
Beschäftigte pro Einwohner	0,08	0,08	0,08	0,07	0,07	0,07	0,07	0,07
Anteil Auslandsumsatz	0,34	0,37	0,38	0,39	0,41	0,42	0,43	0,45
Umsatz in TEUR pro Beschäftigtem/r	168	178	182	185	193	202	217	234
Beschäftigte pro Betrieb	142	140	141	140	137	136	134	135

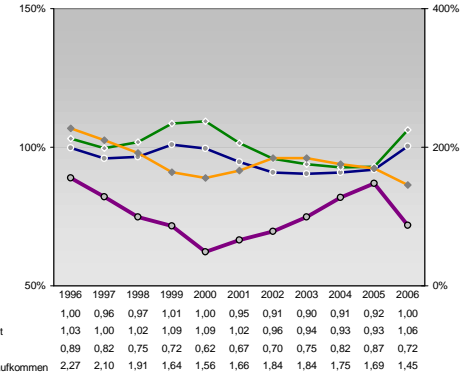
Kfz pro Einwohner



Wirtschaftsbereiche

- [A]: Land-, Forstwirtschaft, Fischerei
- [B]: Produzierendes Gewerbe
- [C]: Handel, Gastgewerbe, Verkehr
- [D]: Finanzierung, Vermietung und Unternehmensdienstleistungen
- [E]: Öffentliche und private Dienstleister

kommunale Haushalte



Erwerbstätige Wertschöpfung

Wirtschaftsbereich	2006	2004	2002	2000	1998
[D]	1,5%	1,5%	1,6%	1,6%	1,7%
[E]	18,9%	22,0%	23,9%	25,0%	26,3%
[F]	27,9%	22,0%	26,5%	26,5%	26,2%
[G]	23,2%	38,0%	21,2%	20,9%	19,9%
[H]	28,6%	19,4%	26,9%	26,0%	25,7%
[I]	14,5%	15,8%	15,2%	15,9%	16,8%
[J]	57,0%	59,7%	58,2%	59,7%	62,9%
[K]	13,6%	8,7%	13,2%	12,6%	12,0%
[L, O, P]	30,8%	31,4%	33,6%	36,0%	40,3%
[M, N, O, P]	6,8%	7,2%	6,4%	5,9%	5,0%

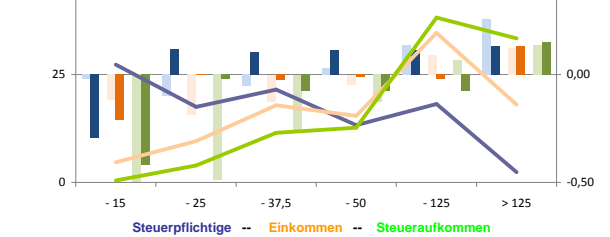
Erwerbstätige und Wertschöpfung nach Wirtschaftsbereichen



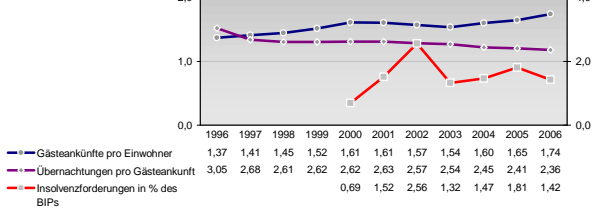
Anteile der Soziversicherungspflichtig Beschäftigten am Arbeitsort

Bildungsniveau	2006	2004	2002	2000	1998
ohne Berufsausbildung	14,5%	15,8%	15,2%	15,9%	16,8%
mit Berufsausbildung	57,0%	59,7%	58,2%	59,7%	62,9%
mit höherem Bildungsabschluss	13,6%	8,7%	13,2%	12,6%	12,0%
Ausländer ohne Berufsausbildung	30,8%	31,4%	33,6%	36,0%	40,3%
Ausländer mit höherer Bildung	6,8%	7,2%	6,4%	5,9%	5,0%

Verteilung nach Einkommensklassen in t.EUR 2001 in % und relative Veränderungen zu 1998 und 2004

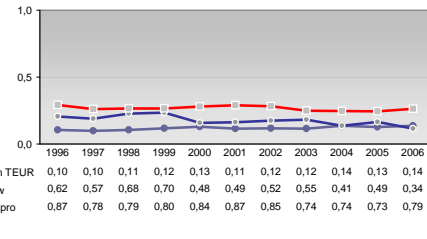
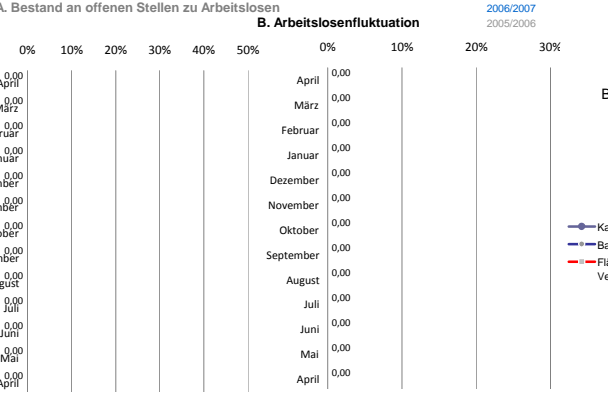
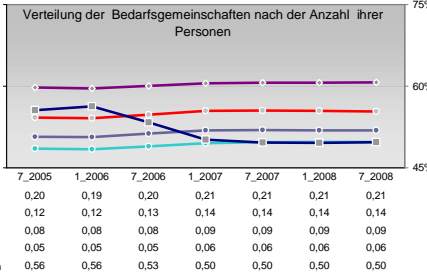
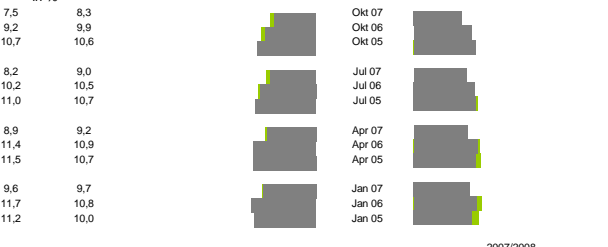
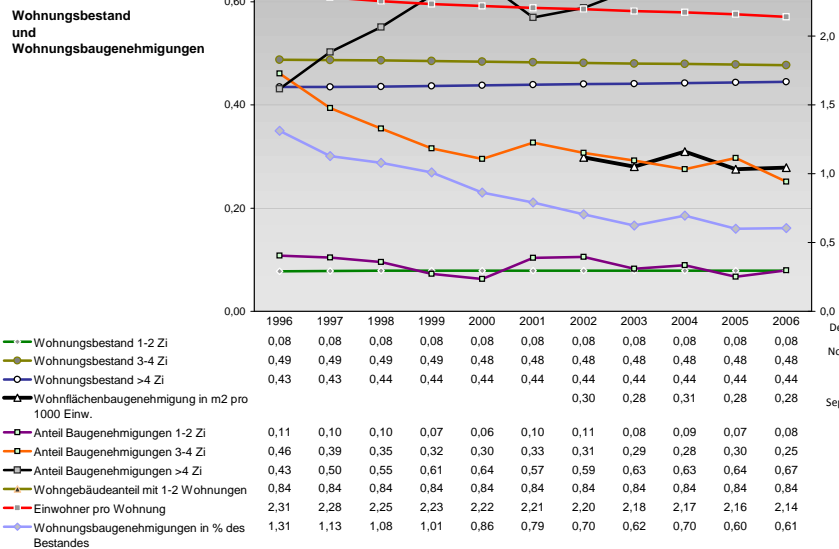
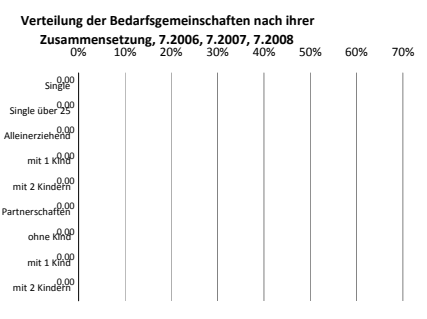
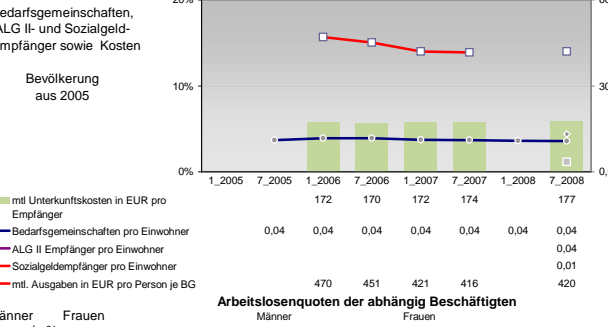
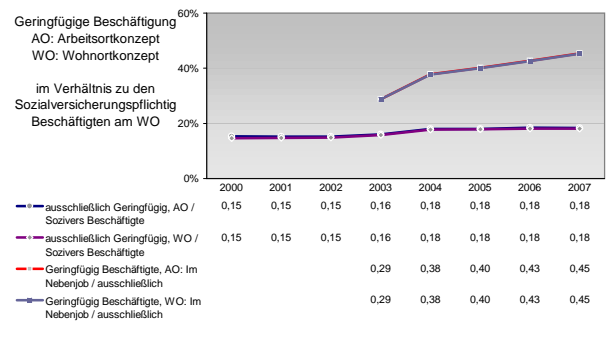
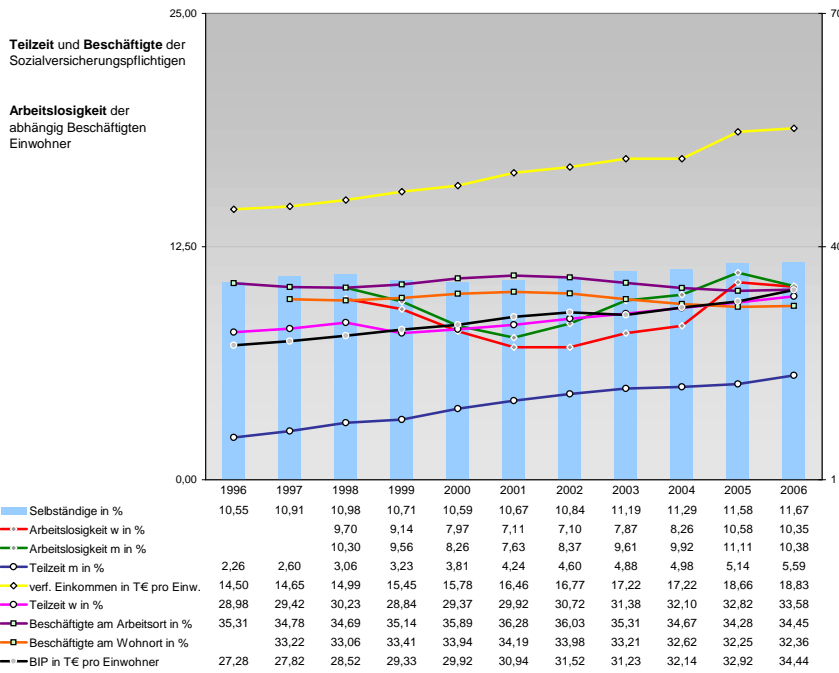


Tourismus und Insolvenzen



Gewerbemeldungen

Jahr	An	Ab
2006	77768	64525
2006	76700	62492
2004	79629	59454
2002	61113	55965
2000	64330	57398
2006	64585	51478
2006	65866	48897
2004	66832	45906
2004	56041	45464
2003	49293	43747
2001	7728	7935
2007	6770	7478
2005	6183	7196
2004	5253	6325
2003	4948	4862
2001	5457	5112
2007	5896	5527
2005	6614	6352
2004	5752	5823
2003	9400	8537
2001		



Einblicke in städtische Kundenrefinanzierungs- und Zinsüberschuss
Relationen der Bankenwirtschaft erhalten Sie auch mit den Seiten:
<http://www.rankingweb.de/Banken.html>
<http://www.rankingweb.de/stadt.html>