

Finanzen und Erwerbstätigkeit

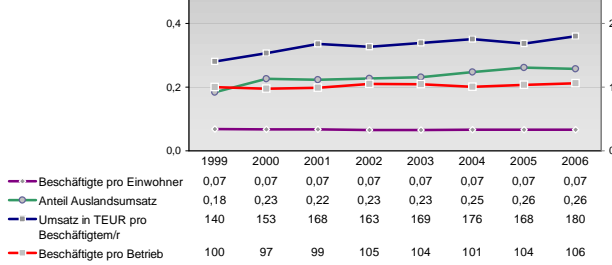
Höxter, Kreis

Versicherungspflichtig Beschäftigte am Arbeitsort [WZ 93]

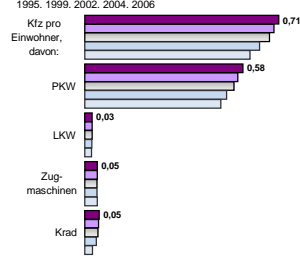
- [D] Verarbeitendes Gewerbe
- [E] Energie und Wasserversorgung
- [F] Baugewerbe
- [G] Handel; Instandhaltung und Reparatur
- [H] Gastgewerbe
- [I] Verkehr und Nachrichtenübermittlung
- [J] Kredit- und Versicherungsgewerbe
- [K] Grundstücks-, Wohnungswesen, Dienstleistungen für Unternehmen
- [L, N, O, P] Öffentliche Verwaltung, Verteidigung, Sozialversicherung ect.
- [M, N, O, P] Öffentliche und persönliche Dienstleistungen, Private Haushalte

m	w	männlich	weiblich
8.770	2.699		
8.933	2.720		
8.960	2.881		
9.302	3.122		
9.797	2.938		
-	-		
-	-		
190	29		
194	25		
222	35		
2.174	254		
2.225	250		
2.531	269		
2.955	321		
3.390	338		
3.606	3.160		
3.656	3.177		
3.816	3.243		
4.096	3.277		
4.119	3.305		
339	532		
339	554		
341	694		
382	728		
343	770		
1.100	333		
875	230		
911	251		
860	257		
856	232		
479	483		
489	493		
519	559		
554	536		
584	545		
878	989		
753	932		
760	964		
684	913		
929	930		
1.125	980		
1.138	985		
1.183	996		
1.222	867		
1.205	836		
2.189	6.940		
1.964	7.059		
2.041	7.103		
2.023	6.876		
2.039	6.703		

Umsatz und Beschäftigte des verarbeitenden und produzierenden Gewerbes



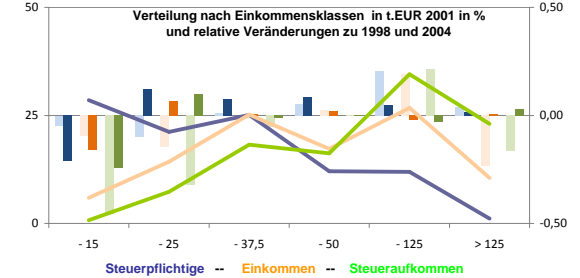
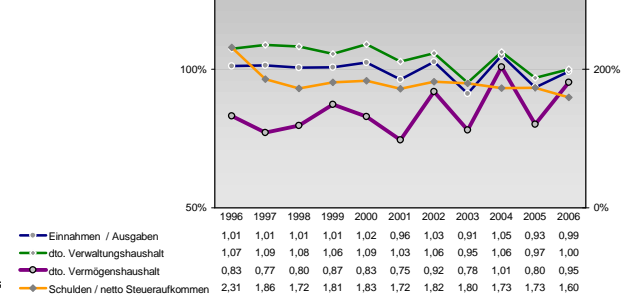
Kfz pro Einwohner



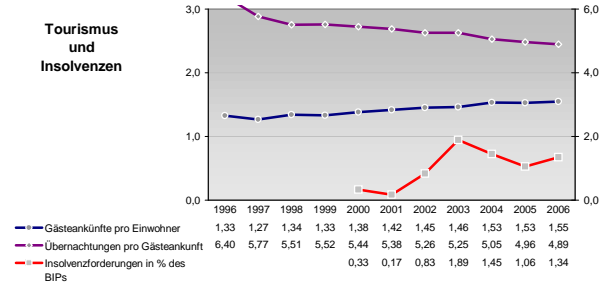
Wirtschaftsbereiche

- [A]: Land-, Forstwirtschaft, Fischerei
- [B]: Produzierendes Gewerbe
- [C]: Handel, Gastgewerbe, Verkehr
- [D]: Finanzierung, Vermietung und Unternehmensdienstleistungen
- [E]: Öffentliche und private Dienstleister

kommunale Haushalte



Tourismus und Insolvenzen



Erwerbstätige und Wertschöpfung

Jahr	Erwerbstätige	Wertschöpfung
2006	4,9%	2,3%
2005	4,7%	2,8%
2004	-	-
2003	5,6%	4,1%
2002	23,4%	23,9%
2001	27,9%	28,1%
2000	-	-
1999	31,6%	31,3%
2006	29,0%	18,5%
2005	27,0%	16,2%
2004	-	-
2003	26,1%	14,9%
2002	-	-
2001	8,9%	24,6%
2000	8,2%	24,2%
1999	-	-
2006	7,5%	24,7%
2005	-	-
2004	33,7%	30,7%
2003	32,1%	28,7%
2002	-	-
2001	29,3%	25,0%
2000	-	-
1999	-	-

Erwerbstätige und Wertschöpfung nach Wirtschaftsbereichen

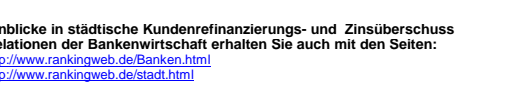
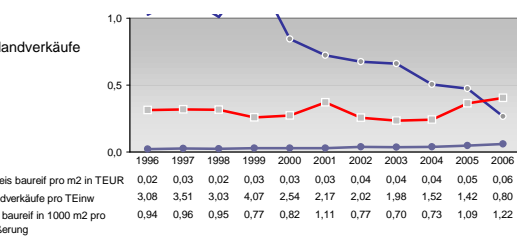
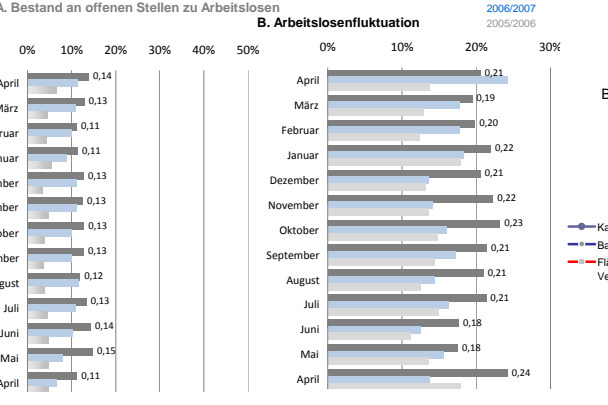
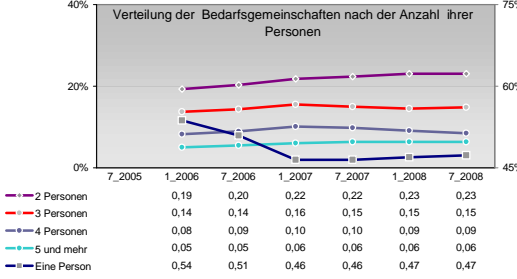
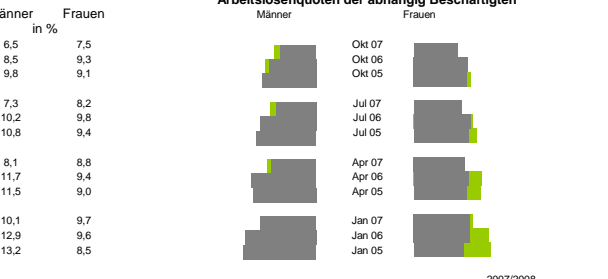
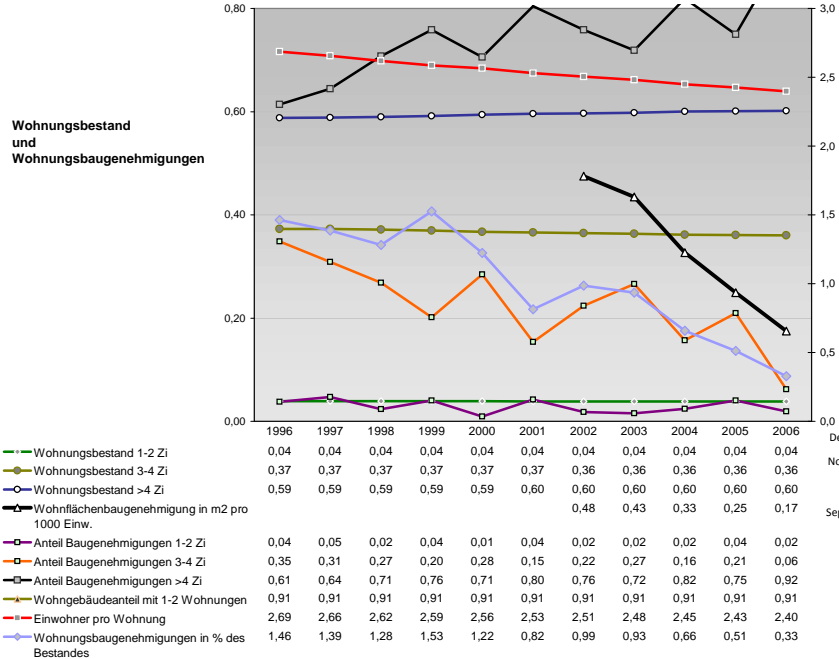
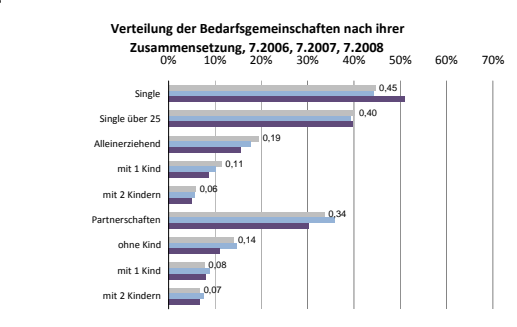
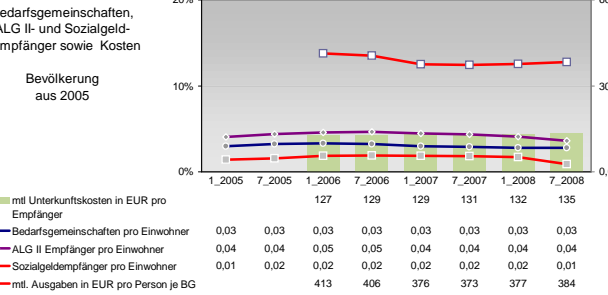
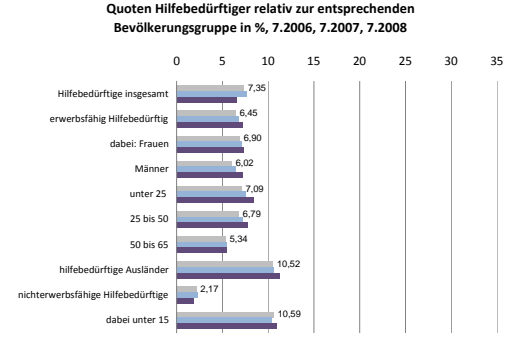
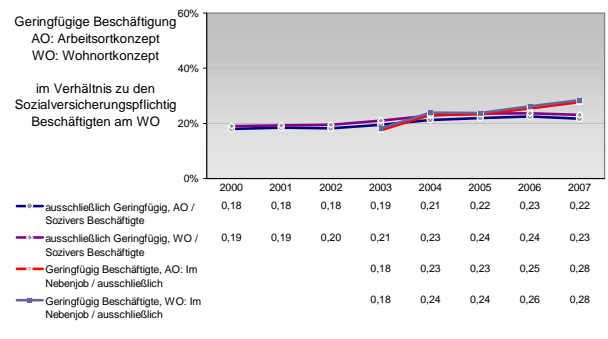
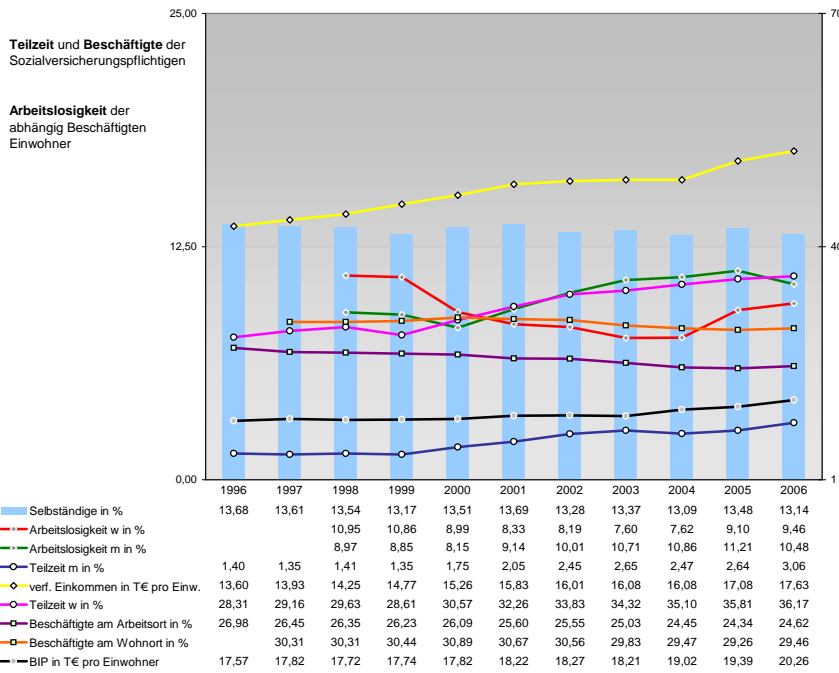


Anteile der Soziversicherungspflichtig Beschäftigten am Arbeitsort

Kategorie	m	w
ohne Berufsausbildung	18,4%	17,3%
mit Berufsausbildung	66,9%	67,7%
mit höherem Bildungsabschluss	5,5%	4,6%
Ausländer ohne Berufsausbildung	41,9%	36,4%
Ausländer mit höherer Bildung	5,2%	7,1%

Gewerbemeldungen

Kategorie	An	Ab
Neu	1192	907
Aufgaben	1245	961
Zuzüge	1422	934
Fortzüge	1016	842
Übernahmen	969	791
Übergeben	1033	755
Maßstab	1143	782
Maßstab	1209	746
Maßstab	955	753
Maßstab	764	612
Maßstab	57	55
Maßstab	56	45
Maßstab	48	44
Maßstab	47	51
Maßstab	22	21
Maßstab	102	97
Maßstab	159	132
Maßstab	165	144
Maßstab	139	106
Maßstab	184	165



Einblicke in städtische Kundenrefinanzierungs- und Zinsüberschuss Relationen der Bankenwirtschaft erhalten Sie auch mit den Seiten:
<http://www.rankingweb.de/Banken.html>
<http://www.rankingweb.de/stadt.html>