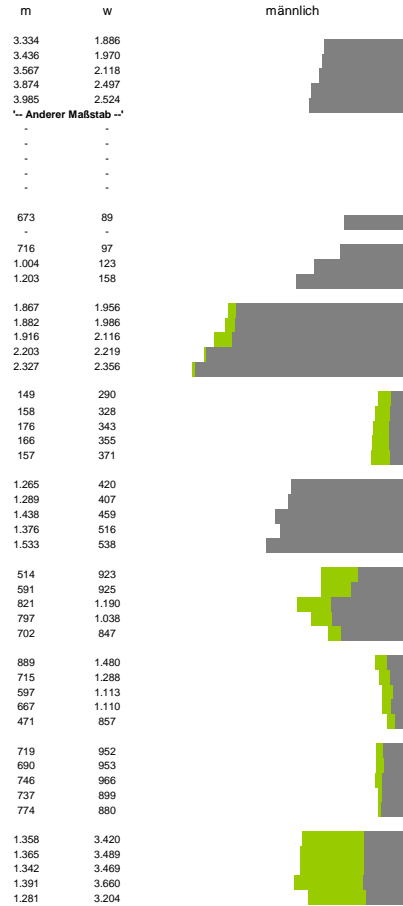


Finanzen und Erwerbstätigkeit

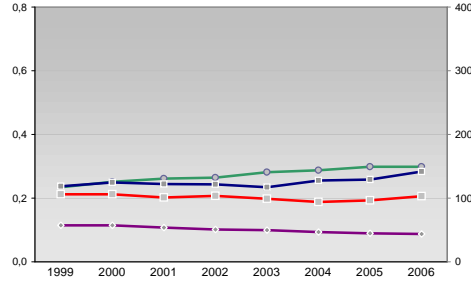
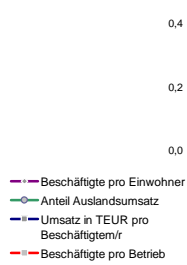
Hof, Kreisfreie Stadt

Versicherungspflichtig Beschäftigte am Arbeitsort [WZ 93]

- [D] Verarbeitendes Gewerbe
- [E] Energie und Wasserversorgung
- [F] Baugewerbe
- [G] Handel; Instandhaltung und Reparatur
- [H] Gastgewerbe
- [I] Verkehr und Nachrichtenübermittlung
- [J] Kredit- und Versicherungsgewerbe
- [K] Grundstücks-, Wohnungswesen, Dienstleistungen für Unternehmen
- [L, O, P] Öffentliche Verwaltung, Verteidigung, Sozialversicherung ect.
- [M, N, O, P] Öffentliche und persönliche Dienstleistungen, Private Haushalte



Umsatz und Beschäftigte des verarbeitenden und produzierenden Gewerbes

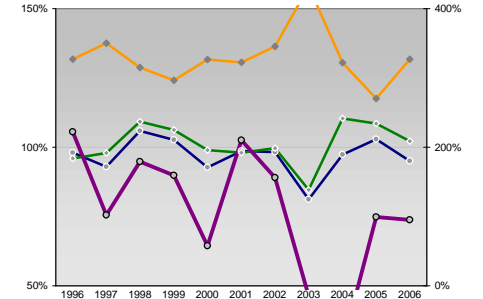


Wirtschaftsbereiche

- [A]: Land-, Forstwirtschaft, Fischerei
- [B]: Produzierendes Gewerbe
- [C]: Handel, Gastgewerbe, Verkehr
- [D]: Finanzierung, Vermietung und Unternehmensdienstleistungen
- [E]: Öffentliche und private Dienstleister

kommunale Haushalte

- Einnahmen / Ausgaben
- dto. Verwaltungshaushalt
- dto. Vermögenshaushalt
- Schulen / netto Steueraufkommen



Ewerbstätige und Wertschöpfung

Jahr	Ewerbstätige	Wertschöpfung
2006	0,6%	0,2%
2005	0,6%	0,2%
2004	0,6%	0,2%
2003	19,9%	18,1%
2002	23,1%	21,7%
2001	26,8%	24,4%
2000	28,0%	21,5%
1999	27,2%	20,6%
2006	31,3%	23,2%
2005	16,8%	25,8%
2004	16,3%	25,5%
2003	12,2%	24,2%
2002	34,8%	34,4%
2001	32,8%	32,1%
2000	-	-
1999	29,2%	28,1%

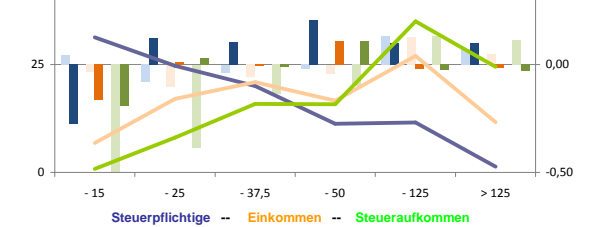
Ewerbstätige und Wertschöpfung nach Wirtschaftsbereichen



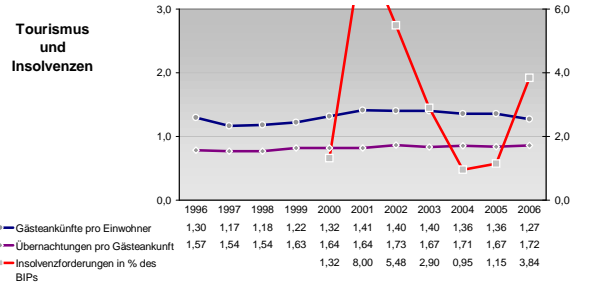
Anteile der Soziversicherungspflichtig Beschäftigten am Arbeitsort

Kategorie	m	w
ohne Berufsausbildung	14,5%	15,1%
mit Berufsausbildung	17,8%	20,0%
mit höherem Bildungsabschluss	19,3%	23,1%
Ausländer ohne Berufsausbildung	36,7%	36,5%
Ausländer mit höherer Bildung	1,6%	2,9%

Verteilung nach Einkommensklassen in t.EUR 2001 in % und relative Veränderungen zu 1998 und 2004

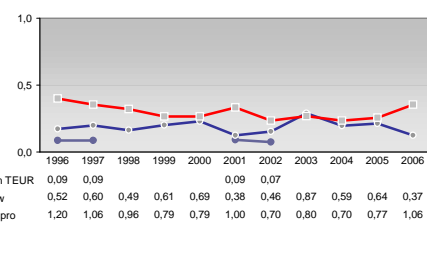
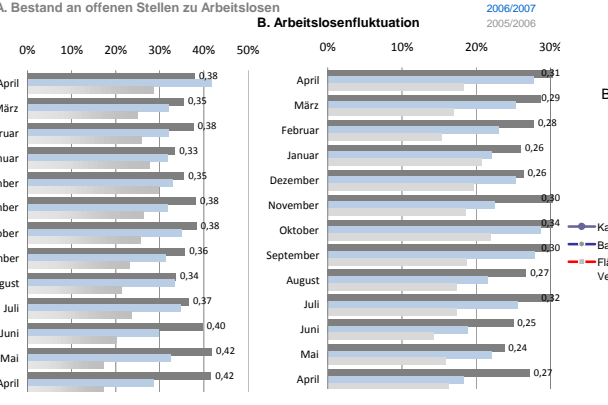
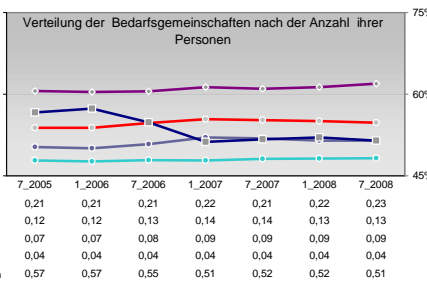
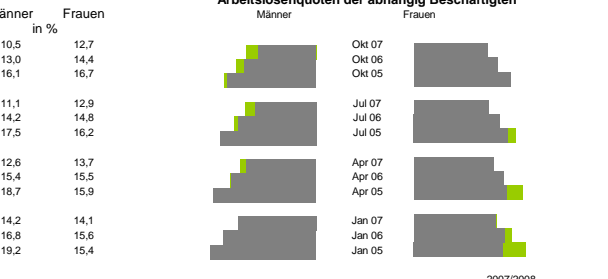
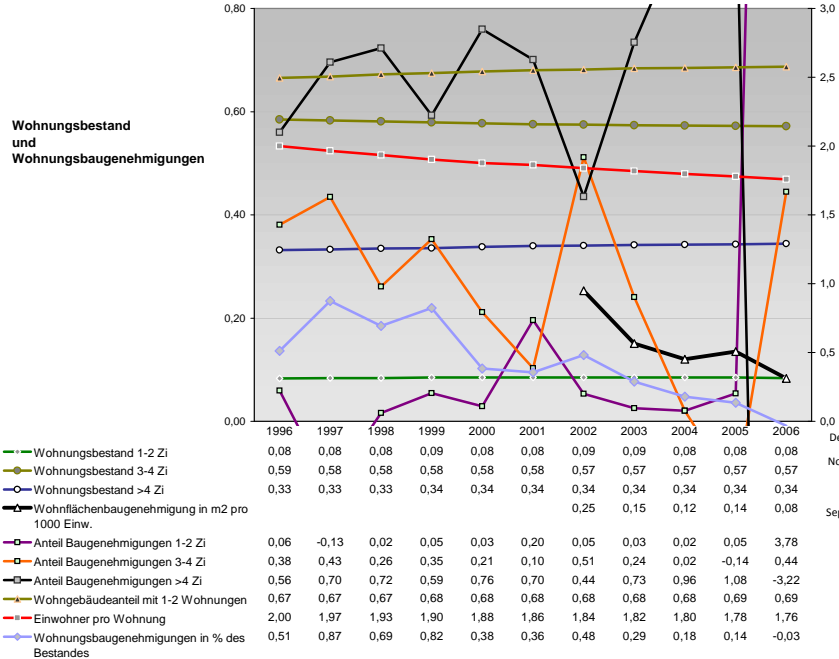
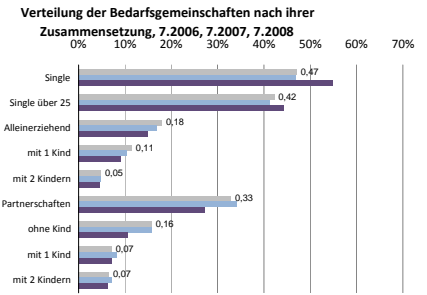
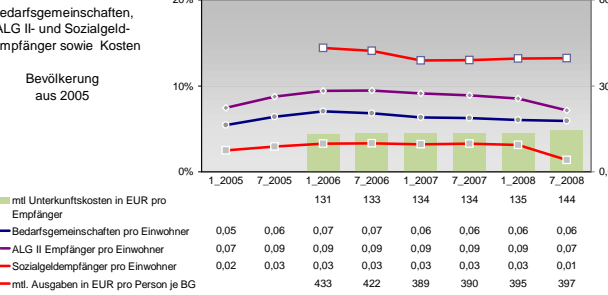
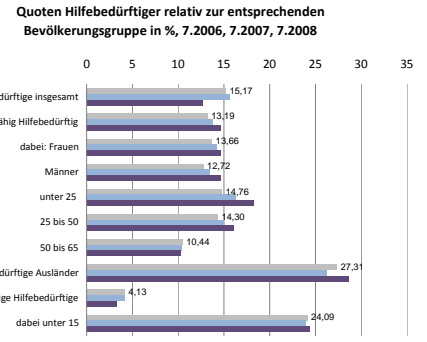
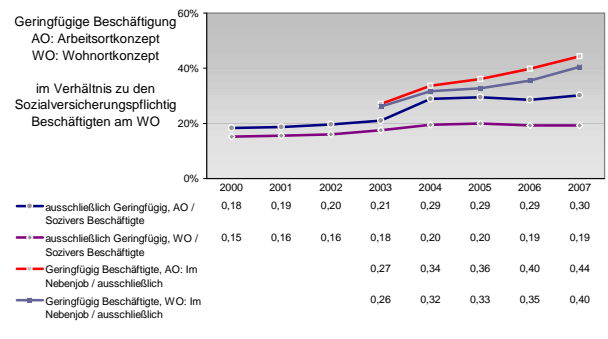
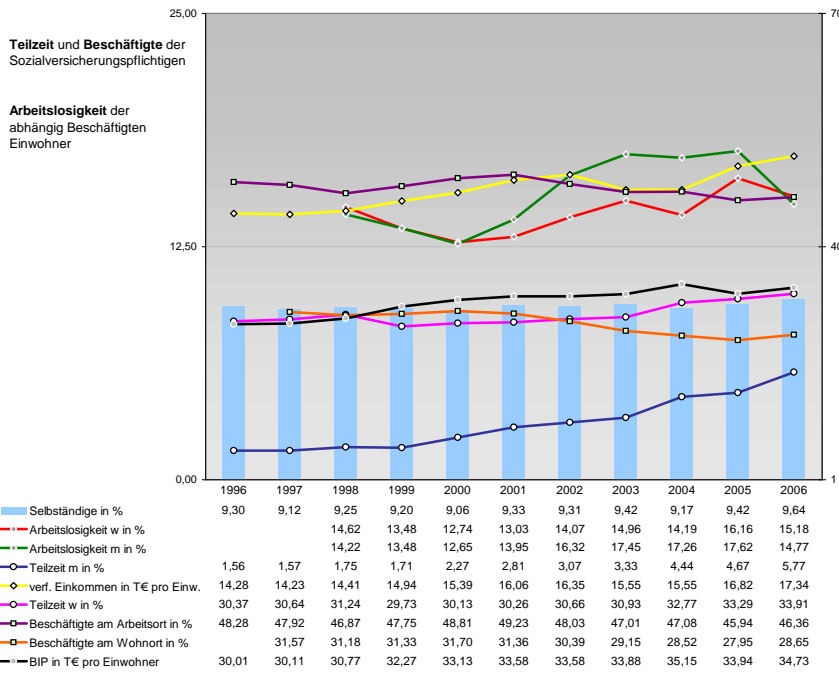


Tourismus und Insolvenzen



Gewerbemeldungen





Einblicke in städtische Kundenrefinanzierungs- und Zinsüberschuss Relationen der Bankenwirtschaft erhalten Sie auch mit den Seiten:
<http://www.rankingweb.de/Banken.html>
<http://www.rankingweb.de/stadt.html>