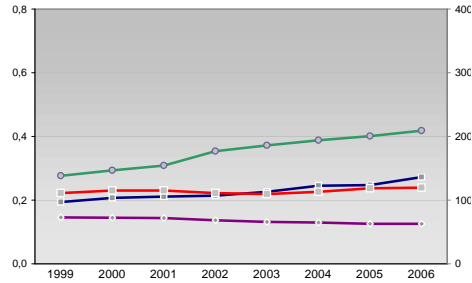


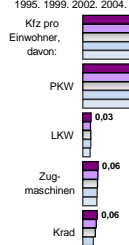
Finanzen und Erwerbstätigkeit

Hof, Landkreis

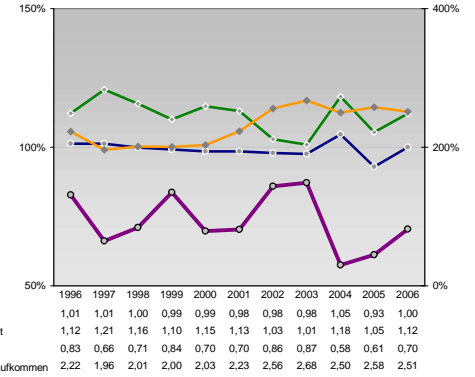
Umsatz und Beschäftigte des verarbeitenden und produzierenden Gewerbes



Kfz pro Einwohner



kommunale Haushalte



Versicherungspflichtig Beschäftigte am Arbeitsort [WZ 93]

- [D] Verarbeitendes Gewerbe
- [E] Energie und Wasserversorgung
- [F] Baugewerbe
- [G] Handel; Instandhaltung und Reparatur
- [H] Gastgewerbe
- [I] Verkehr und Nachrichtenübermittlung
- [J] Kredit- und Versicherungsgewerbe
- [K] Grundstücks-, Wohnungswesen, Dienstleistungen für Unternehmen
- [L, O, P] Öffentliche Verwaltung, Verteidigung, Sozialversicherung ect.

m	w
9.403	5.246
9.463	5.491
9.400	5.883
10.025	6.652
10.311	7.040
194	41
195	45
181	42
189	40
236	51
1.717	224
1.704	250
1.974	270
2.478	330
2.967	345
1.969	2.082
1.832	2.109
1.856	2.156
2.014	2.152
2.039	2.150
253	474
263	467
279	487
320	552
318	555
1.382	472
1.355	469
1.345	635
1.374	650
1.366	613
257	375
267	378
280	363
312	421
345	390
400	533
381	477
432	448
474	506
494	536
499	331
514	341
538	358
602	348
561	367
925	3.833
903	3.735
885	3.720
866	3.591
811	3.340

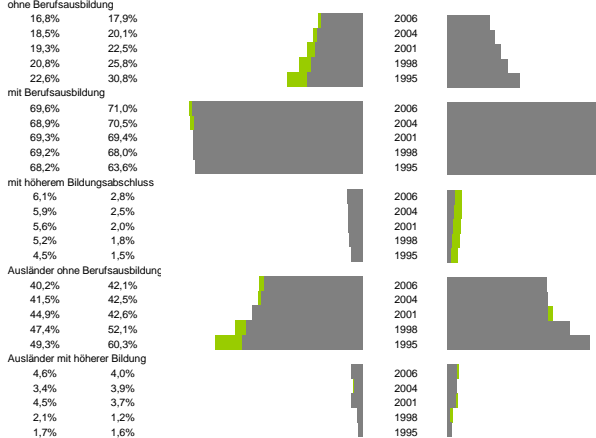


Ewerbstätige	Wertschöpfung
4,2%	1,7%
3,9%	2,1%
-	-
4,6%	2,4%
40,0%	41,7%
44,5%	44,3%
-	-
50,1%	46,6%
24,5%	15,9%
23,1%	15,7%
-	-
21,6%	15,2%
-	-
7,4%	22,2%
6,4%	20,0%
-	-
6,0%	20,6%
24,0%	18,6%
22,1%	17,9%
-	-
17,7%	15,2%

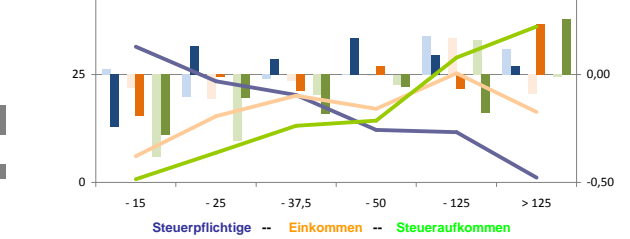
Erwerbstätige und Wertschöpfung nach Wirtschaftsbereichen



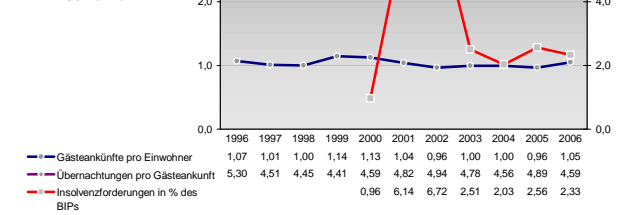
Anteile der Soziversicherungspflichtig Beschäftigten am Arbeitsort



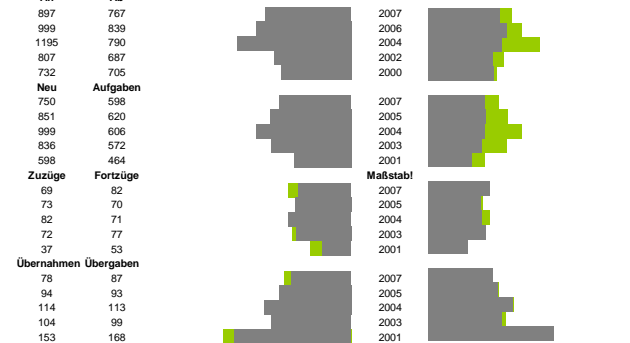
Verteilung nach Einkommensklassen in t.EUR 2001 in % und relative Veränderungen zu 1998 und 2004

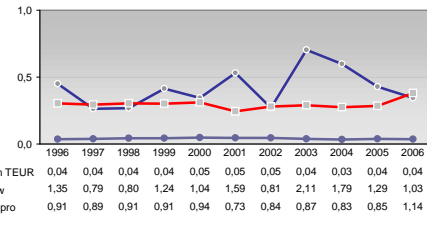
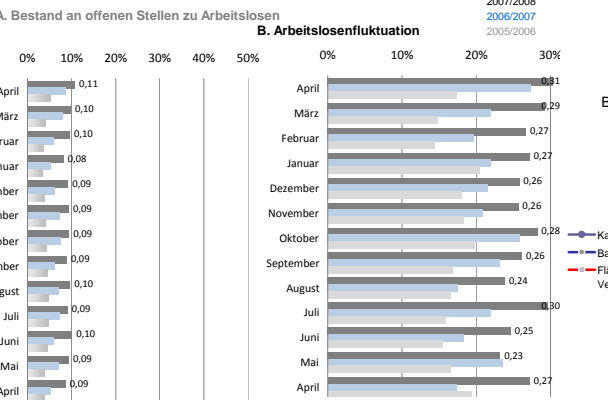
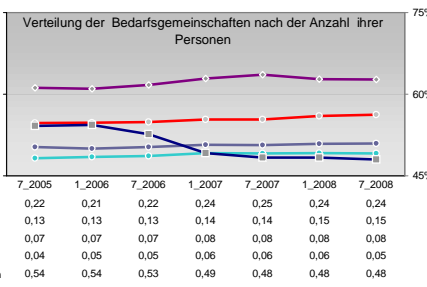
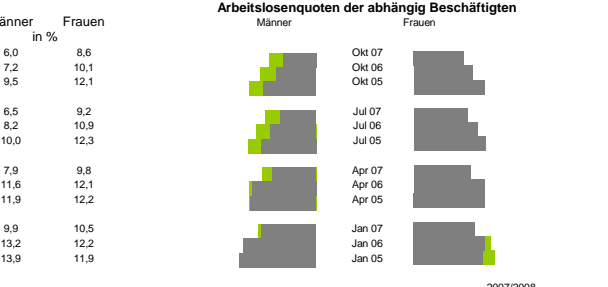
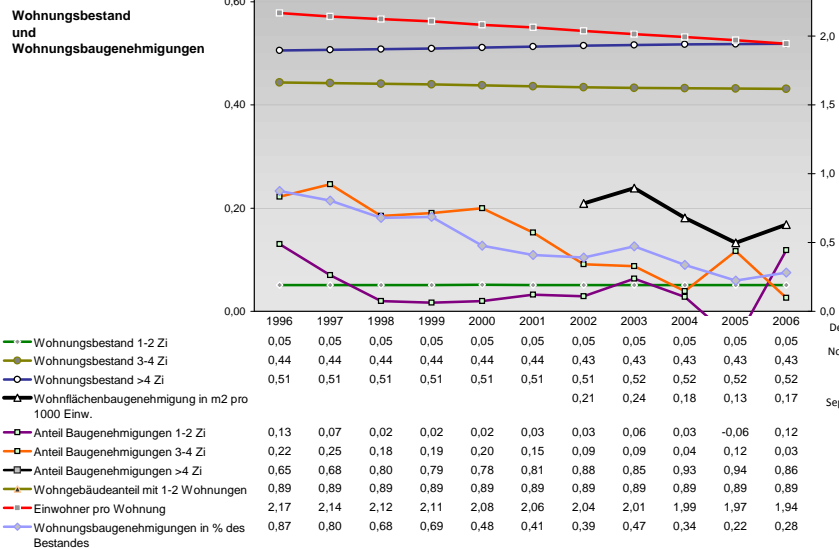
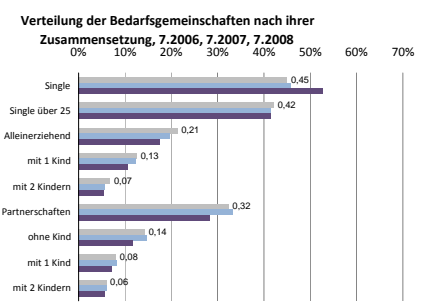
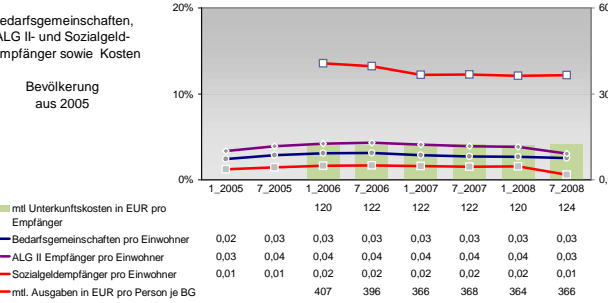
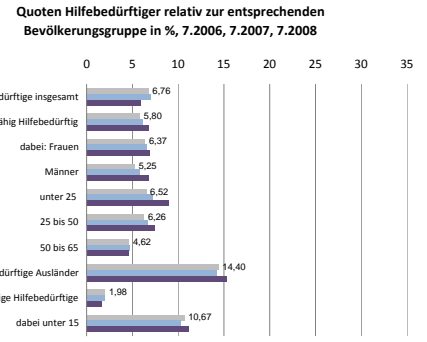
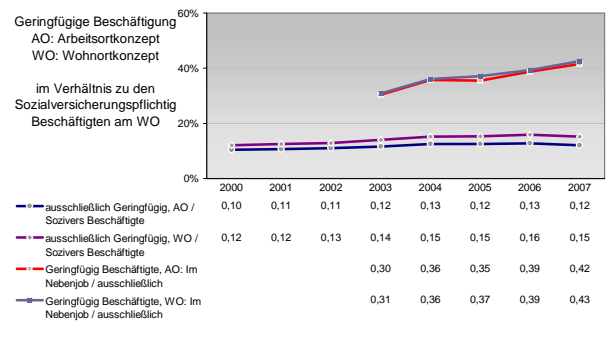
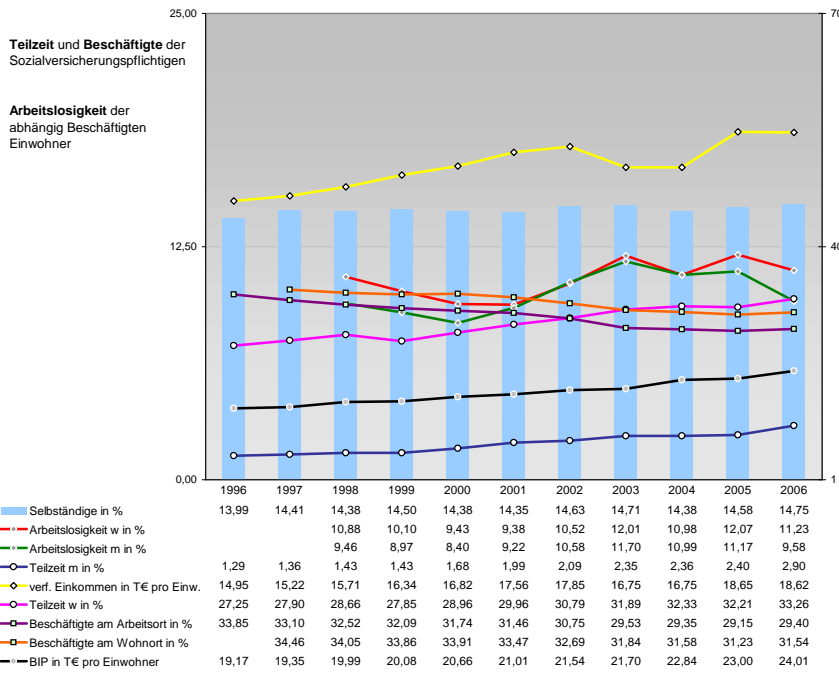


Tourismus und Insolvenzen



Gewerbemeldungen





Einblicke in städtische Kundenrefinanzierungs- und Zinsüberschuss Relationen der Bankenwirtschaft erhalten Sie auch mit den Seiten:
<http://www.rankingweb.de/Banken.html>
<http://www.rankingweb.de/stadt.html>