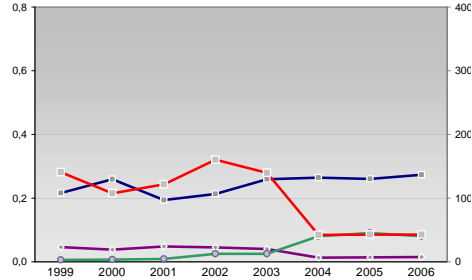


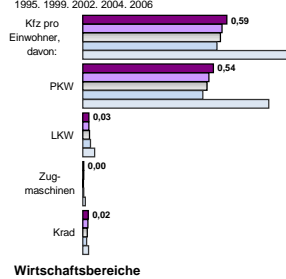
Finanzen und Erwerbstätigkeit

Hoyerswerda, Kreisfreie Stadt

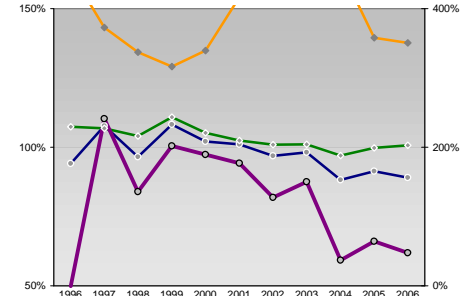
Umsatz und Beschäftigte des verarbeitenden und produzierenden Gewerbes



Kfz pro Einwohner

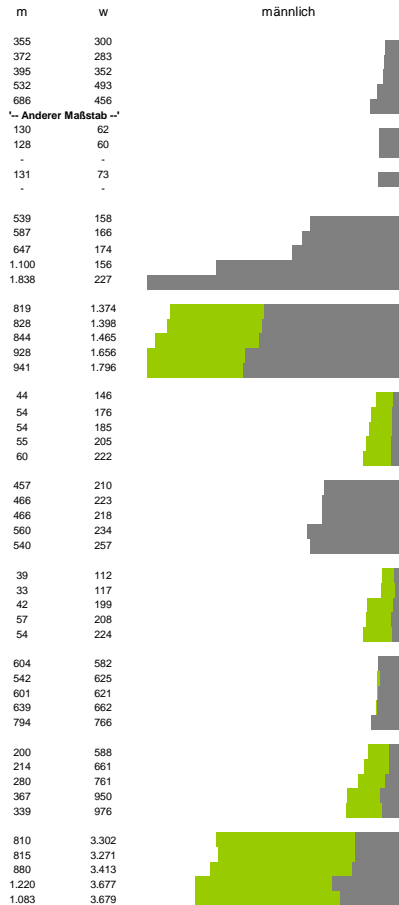


kommunale Haushalte



Versicherungspflichtig Beschäftigte am Arbeitsort [WZ 93]

- [D] Verarbeitendes Gewerbe
- [E] Energie und Wasserversorgung
- [F] Baugewerbe
- [G] Handel; Instandhaltung und Reparatur
- [H] Gastgewerbe
- [I] Verkehr und Nachrichtenübermittlung
- [J] Kredit- und Versicherungsgewerbe
- [K] Grundstücks-, Wohnungswesen, Dienstleistungen für Unternehmen
- [L, O, P] Öffentliche Verwaltung, Verteidigung, Sozialversicherung ect.
- [M, N, O, P] Öffentliche und persönliche Dienstleistungen, Private Haushalte



Jahr	Beschäftigte pro Einwohner	Anteil Auslandsumsatz	Umsatz in TEUR pro Beschäftigtem/r	Beschäftigte pro Betrieb
1999	0,05	0,01	108	141
2000	0,04	0,01	130	108
2001	0,05	0,01	97	122
2002	0,04	0,02	107	160
2003	0,04	0,03	130	140
2004	0,01	0,08	132	42
2005	0,01	0,09	130	43
2006	0,02	0,08	136	43

- [A]: Land-, Forstwirtschaft, Fischerei
- [B]: Produzierendes Gewerbe
- [C]: Handel, Gastgewerbe, Verkehr
- [D]: Finanzierung, Vermietung und Unternehmensdienstleistungen
- [E]: Öffentliche und private Dienstleister

Erwerbstätige und Wertschöpfung

Jahr	Erwerbstätige	Wertschöpfung
2006	0,6%	0,3%
2004	0,6%	0,3%
2002	0,4%	0,3%
2000	7,6%	9,4%
1998	15,3%	26,5%
2006	-	-
2005	29,6%	35,2%
2003	-	-
2001	32,3%	23,5%
1999	30,7%	19,5%
2006	-	-
2005	23,0%	12,2%
2003	-	-
2001	13,3%	24,4%
1999	13,1%	20,5%
2006	-	-
2005	10,0%	23,4%
2003	-	-
2001	46,2%	42,3%
1999	40,3%	33,3%
2006	-	-
2005	37,0%	28,9%

Anteil Erwerbstätige



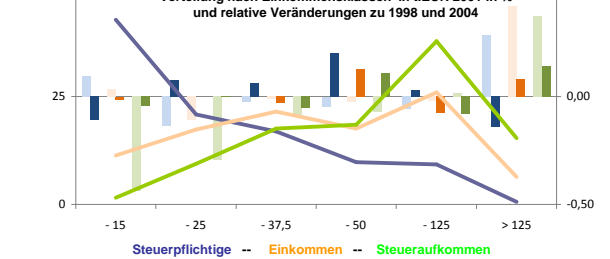
Anteil Wertschöpfung nach Wirtschaftsbereichen



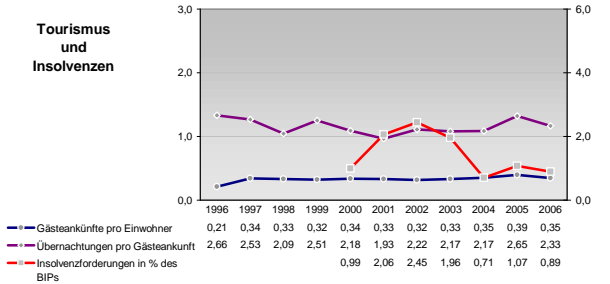
Anteile der Soziverspflichtig Beschäftigten am Arbeitsort

Jahr	m	w
2006	10,2%	8,8%
2004	11,2%	8,4%
2001	10,5%	9,8%
1998	-	-
1995	-	-
2006	60,2%	65,0%
2004	61,0%	66,1%
2001	65,3%	67,1%
1998	54,1%	65,4%
1995	-	-
2006	9,3%	11,3%
2004	8,6%	11,0%
2001	8,4%	10,9%
1998	-	-
1995	-	-
2006	-	-
2004	-	-
2001	-	-
1998	-	-
1995	-	-
2006	-	-
2004	-	-
2001	9,3%	21,7%
1998	-	-
1995	-	-

Verteilung nach Einkommensklassen in t.EUR 2001 in % und relative Veränderungen zu 1998 und 2004

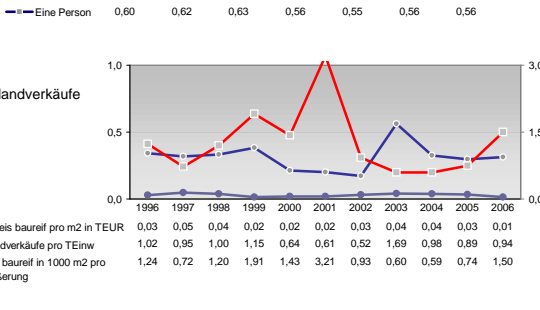
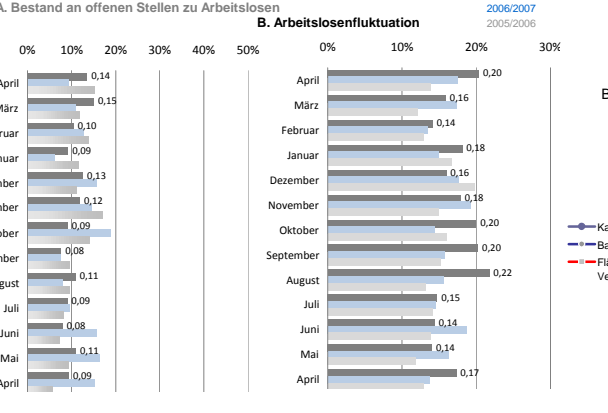
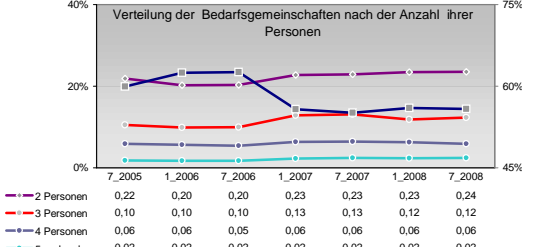
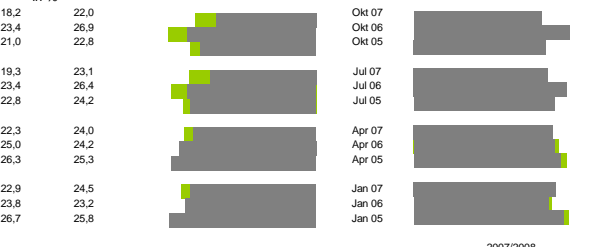
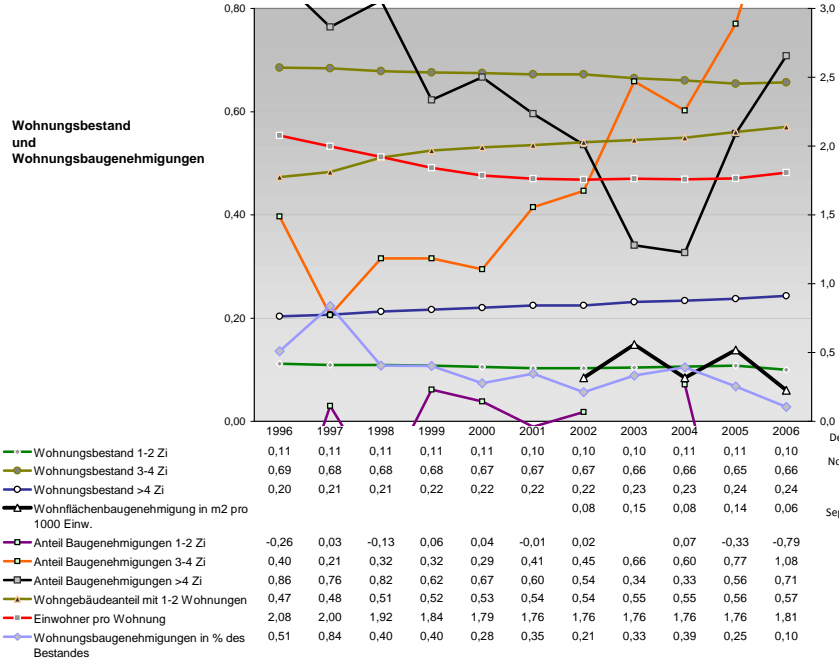
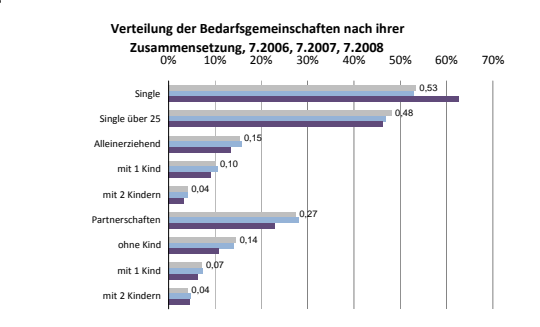
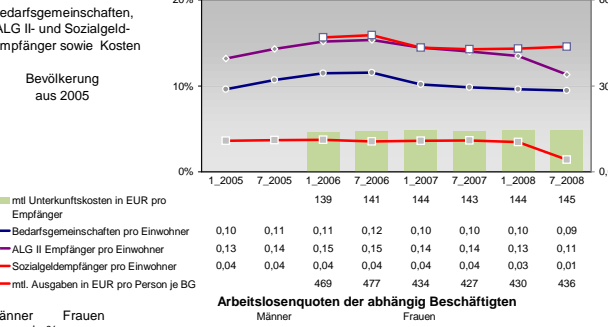
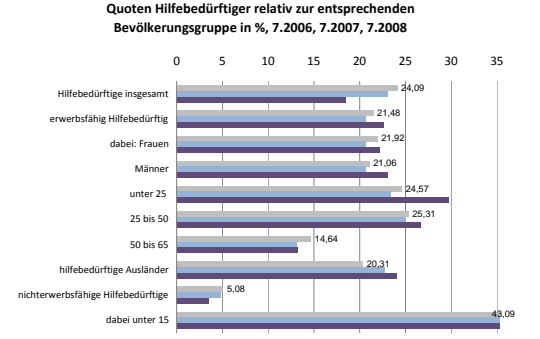
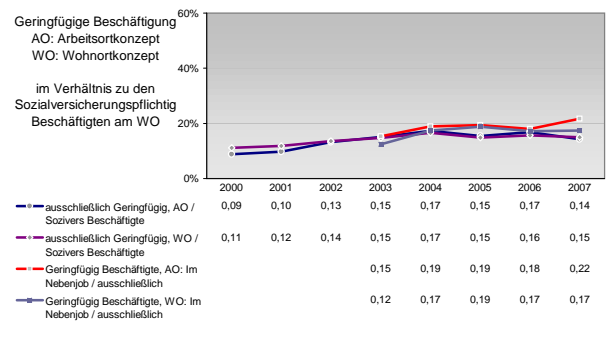
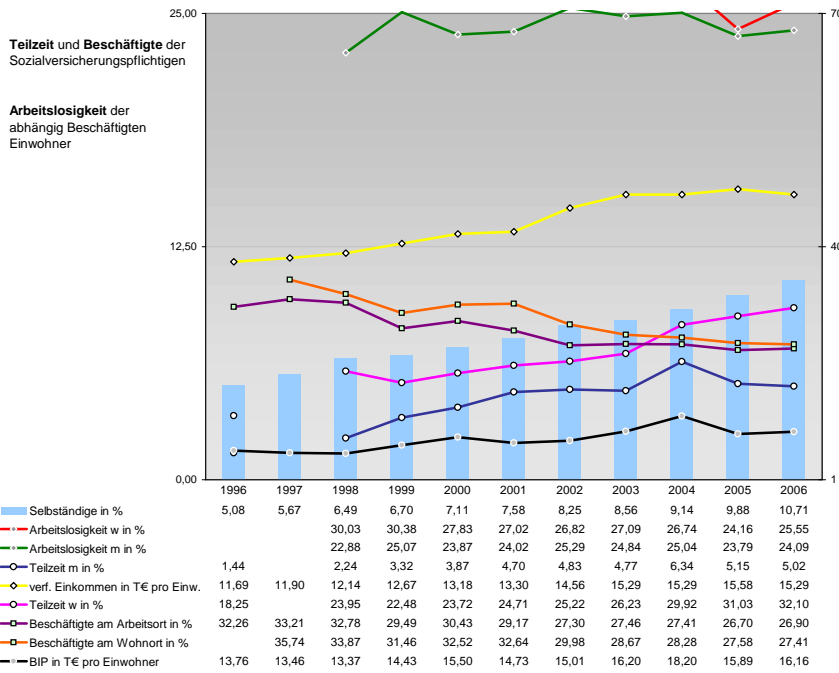


Tourismus und Insolvenzen



Gewerbemeldungen

Jahr	An	Ab
2007	222	244
2006	254	241
2004	305	314
2002	221	313
2000	289	394
2007	181	200
2005	213	227
2004	274	259
2003	221	229
2001	215	285
2007	14	17
2005	15	31
2004	8	29
2003	5	18
2001	4	18
2007	27	27
2005	11	11
2004	23	26
2003	32	31
2001	52	55



Einblicke in städtische Kundenrefinanzierungs- und Zinsüberschuss Relationen der Bankenwirtschaft erhalten Sie auch mit den Seiten:
<http://www.rankingweb.de/Banken.html>
<http://www.rankingweb.de/stadt.html>