

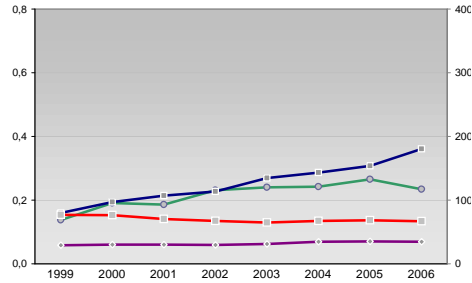
Finanzen und Erwerbstätigkeit

Ilm-Kreis

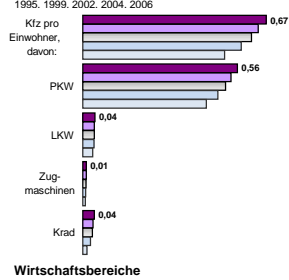
Versicherungspflichtig Beschäftigte am Arbeitsort [WZ 93]

[D]	Verarbeitendes Gewerbe		
[E]	Energie und Wasserversorgung		
[F]	Baugewerbe		
[G]	Handel; Instandhaltung und Reparatur		
[H]	Gastgewerbe		
[I]	Verkehr und Nachrichtenübermittlung		
[J]	Kredit- und Versicherungsgewerbe		
[K]	Grundstücks-, Wohnungswesen, Dienstleistungen für Unternehmen		
[L, O, P]	Öffentliche Verwaltung, Verteidigung, Sozialversicherung ect.		
[M, N, O, P]	Öffentliche und persönliche Dienstleistungen, Private Haushalte		
m	w	männlich	weiblich
6.699	3.015		
6.420	2.996		
6.026	2.964		
6.235	3.185		
6.149	3.455		
144	64		
130	58		
197	73		
-	-		
187	68		
2.239	283		
2.036	252		
2.475	270		
3.040	347		
3.919	481		
1.789	2.116		
1.858	2.114		
1.913	2.196		
2.179	2.428		
2.245	2.626		
280	586		
288	612		
301	602		
282	647		
322	713		
1.133	363		
1.138	378		
1.127	402		
1.245	343		
1.227	362		
117	360		
123	357		
126	365		
129	386		
136	434		
1.563	1.216		
1.388	1.124		
1.492	1.192		
1.383	1.225		
1.222	1.119		
758	1.414		
746	1.417		
801	1.397		
889	1.613		
1.026	2.020		
1.988	4.290		
1.895	4.213		
2.154	4.505		
2.381	5.064		
2.316	5.403		

Umsatz und Beschäftigte des verarbeitenden und produzierenden Gewerbes



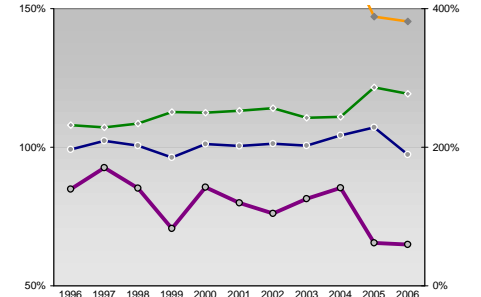
Kfz pro Einwohner



Wirtschaftsbereiche

- [A]: Land-, Forstwirtschaft, Fischerei
- [B]: Produzierendes Gewerbe
- [C]: Handel, Gastgewerbe, Verkehr
- [D]: Finanzierung, Vermietung und Unternehmensdienstleistungen
- [E]: Öffentliche und private Dienstleister

kommunale Haushalte



Erwerbstätige und Wertschöpfung

Jahr	Erwerbstätige	Wertschöpfung
2006	2,7%	1,4%
2004	2,7%	1,8%
2002	-	-
2000	3,4%	1,9%
1998	28,5%	34,3%
1996	33,3%	35,4%
2006	-	-
2005	37,4%	32,9%
2003	-	-
2001	24,4%	14,8%
1999	23,0%	14,8%
2006	-	-
2005	23,5%	14,7%
2003	-	-
2001	12,3%	22,6%
1999	11,3%	22,1%
2006	-	-
2005	8,3%	24,1%
2003	-	-
2001	32,1%	26,9%
1999	29,7%	25,9%
2006	-	-
2005	27,4%	26,3%
2003	-	-
2001	-	-
1999	-	-

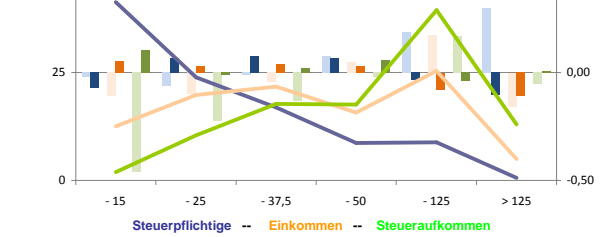
Erwerbstätige und Wertschöpfung nach Wirtschaftsbereichen



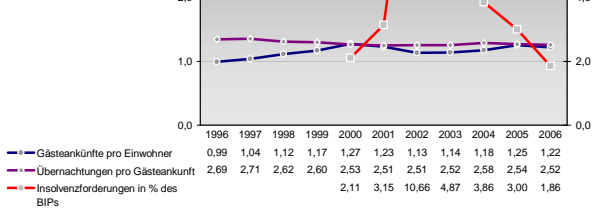
Anteile der Soziversicherungspflichtig Beschäftigten am Arbeitsort

Jahr	m	w
ohne Berufsausbildung	10,8%	7,5%
2005	10,7%	8,3%
2003	11,7%	9,1%
2001	11,2%	10,4%
1999	-	-
mit Berufsausbildung	65,5%	71,7%
2005	66,4%	72,3%
2003	67,5%	72,4%
2001	70,3%	74,1%
1999	-	-
mit höherem Bildungsabschluss	13,5%	10,1%
2005	13,2%	9,5%
2003	12,8%	10,4%
2001	12,2%	10,0%
1999	-	-
Ausländer ohne Berufsausbildung	11,5%	8,4%
2005	10,6%	8,1%
2003	12,1%	6,8%
2001	17,2%	12,5%
1999	-	-
Ausländer mit höherer Bildung	40,5%	34,9%
2005	36,3%	28,4%
2003	29,5%	37,9%
2001	28,1%	15,3%
1999	-	-

Verteilung nach Einkommensklassen in t.EUR 2001 in % und relative Veränderungen zu 1998 und 2004

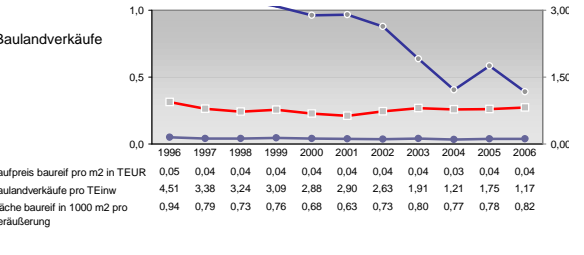
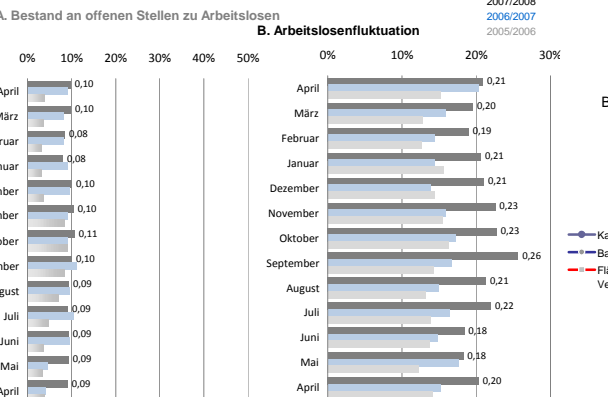
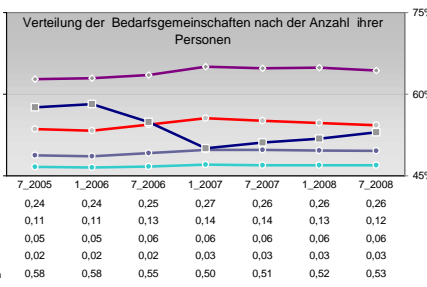
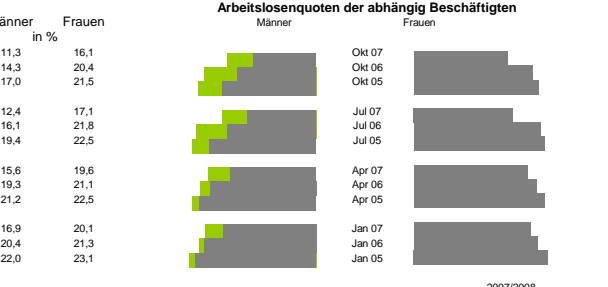
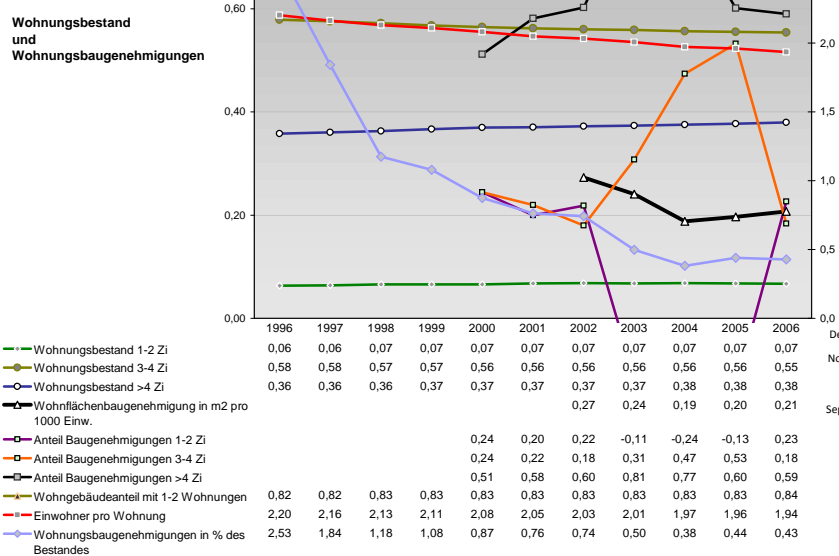
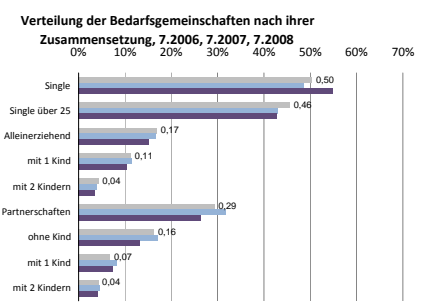
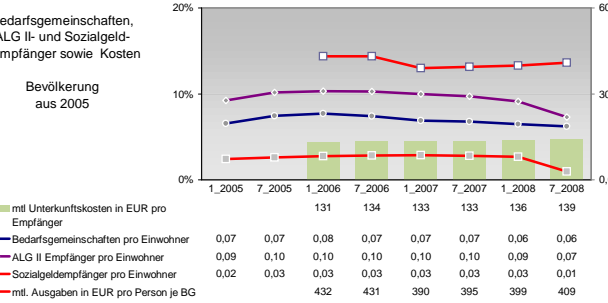
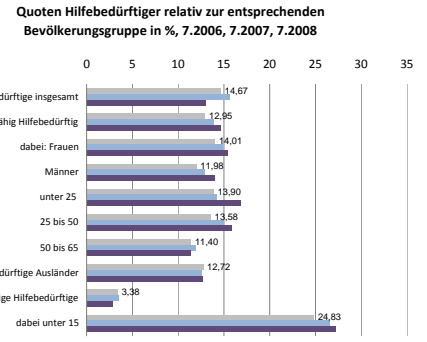
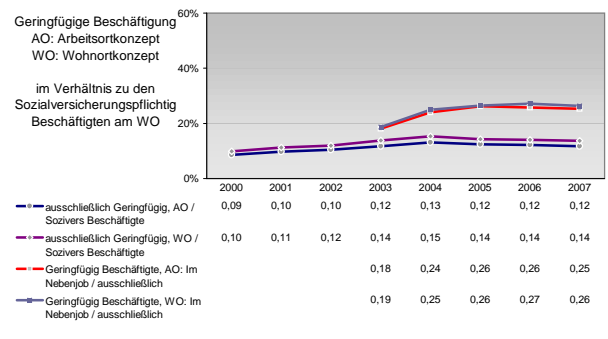
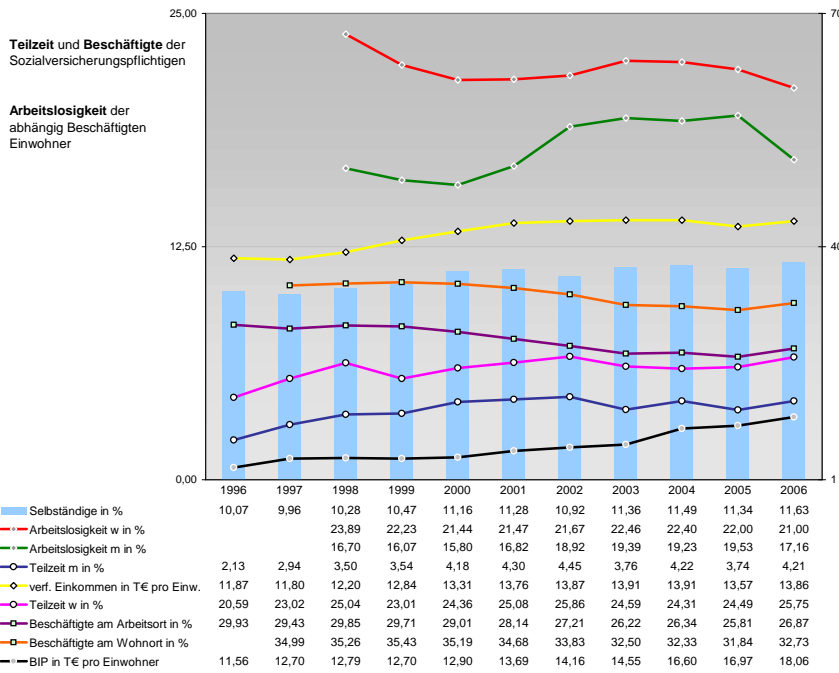


Tourismus und Insolvenzen



Gewerbemeldungen

Jahr	An	Ab
2006	914	881
2007	1034	720
2004	1305	912
2002	937	988
2000	1150	1071
Aufgaben	Neu	775
	Aufgaben	690
Fortzüge	Neu	982
	Fortzüge	752
Übernahmen	Neu	1166
	Übernahmen	761
Übernahmen	Neu	893
	Übernahmen	625
Übernahmen	Neu	814
	Übernahmen	904
Übernahmen	Neu	89
	Übernahmen	126
Übernahmen	Neu	80
	Übernahmen	82
Übernahmen	Neu	81
	Übernahmen	82
Übernahmen	Neu	104
	Übernahmen	90
Übernahmen	Neu	77
	Übernahmen	65
Übernahmen	Neu	50
	Übernahmen	65
Übernahmen	Neu	46
	Übernahmen	58
Übernahmen	Neu	58
	Übernahmen	69
Übernahmen	Neu	38
	Übernahmen	67
Übernahmen	Neu	139
	Übernahmen	134



Einblicke in städtische Kundenrefinanzierungs- und Zinsüberschuss Relationen der Bankenwirtschaft erhalten Sie auch mit den Seiten:
<http://www.rankingweb.de/Banken.html>
<http://www.rankingweb.de/stadt.html>