

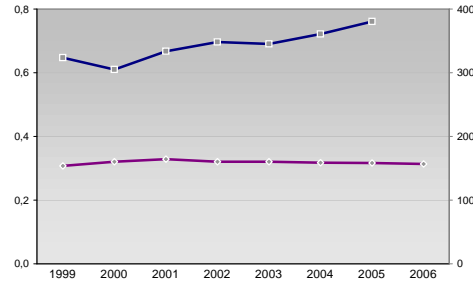
Finanzen und Erwerbstätigkeit

→ Ingolstadt, Kreisfreie Stadt

Versicherungspflichtig Beschäftigte am Arbeitsort [WZ 93]

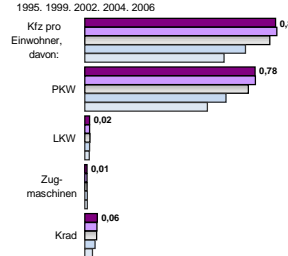
	[D]	[E]	[F]	[G]	[H]	[I]	[J]	[K]	[L, O, P]
	Verarbeitendes Gewerbe	Energie und Wasserversorgung	Baugewerbe	Handel; Instandhaltung und Reparatur	Gastgewerbe	Verkehr und Nachrichtenübermittlung	Kredit- und Versicherungsgewerbe	Grundstücks-, Wohnungswesen, Dienstleistungen für Unternehmen	Öffentliche Verwaltung, Verteidigung, Sozialversicherung ect.
[M, N, O, P]	Öffentliche und persönliche Dienstleistungen, Private Haushalte								
m	w	männlich	weiblich						
32.712	7.100								
32.906	7.040								
32.687	6.874								
32.269	6.741								
29.281	6.294								
175	35								
172	41								
175	58								
173	48								
-	-								
1.393	212								
1.428	214								
1.640	252								
2.087	312								
2.221	313								
2.946	4.124								
2.914	3.832								
3.166	4.316								
3.371	4.872								
3.223	4.927								
523	810								
511	767								
521	812								
536	815								
441	706								
1.123	561								
1.191	702								
1.351	755								
1.361	753								
1.178	680								
652	907								
641	922								
640	914								
643	924								
667	860								
5.040	3.410								
4.245	3.173								
4.060	2.915								
4.961	2.957								
3.267	2.376								
1.182	1.542								
1.160	1.525								
1.336	1.567								
1.433	1.606								
1.581	1.527								
2.288	7.529								
2.180	7.355								
1.997	6.935								
1.883	6.625								
1.797	6.109								

Umsatz und Beschäftigte des verarbeitenden und produzierenden Gewerbes



Beschäftigte pro Einwohner	Anteil Auslandsumsatz	Umsatz in TEUR pro Beschäftigtem/r	Beschäftigte pro Betrieb
0,31	324	305	630
0,32	305	334	662
0,33	334	348	713
0,32	348	345	704
0,32	345	361	673
0,32	361	380	682
0,31	380	685	650

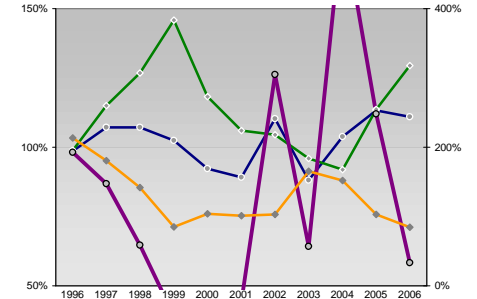
Kfz pro Einwohner



Wirtschaftsbereiche

- [A]: Land-, Forstwirtschaft, Fischerei
- [B]: Produzierendes Gewerbe
- [C]: Handel, Gastgewerbe, Verkehr
- [D]: Finanzierung, Vermietung und Unternehmensdienstleistungen
- [E]: Öffentliche und private Dienstleister

kommunale Haushalte



- Einahmen / Ausgaben
- dtw. Verwaltungshaushalt
- dtw. Vermögenshaushalt
- Schulden / netto Steueraufkommen

Erwerbstätige und Wertschöpfung

Jahr	Erwerbstätige	Wertschöpfung
2006	0,7%	0,2%
2005	0,7%	0,2%
2004	0,8%	0,2%
2003	44,8%	63,0%
2002	47,2%	59,0%
2001	45,5%	59,3%
2000	-	-
1999	18,1%	8,6%
1998	17,9%	9,5%
1997	-	-
1996	20,4%	10,7%
1995	14,3%	15,2%
1994	13,0%	17,1%
1993	-	-
1992	-	-
1991	12,0%	15,4%
1990	22,1%	13,1%
1989	21,2%	14,2%
1988	-	-
1987	21,3%	14,4%

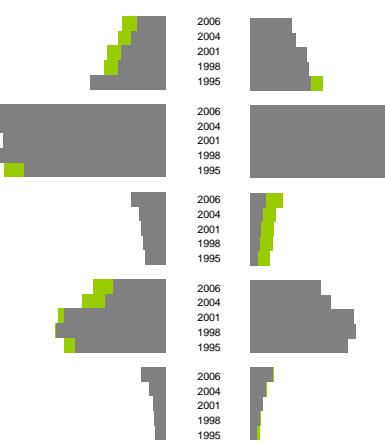
Erwerbstätige und Wertschöpfung nach Wirtschaftsbereichen



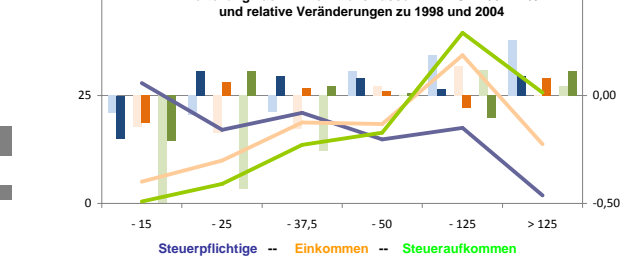
Anteile der Soziversicherungspflichtig Beschäftigten am Arbeitsort

Jahr	m	w
2006	11,7%	17,5%
2005	14,2%	19,1%
2004	18,2%	23,8%
2003	19,4%	24,9%
2002	30,8%	25,5%
2001	68,6%	64,2%
2000	69,3%	64,6%
1999	66,4%	61,7%
1998	67,6%	64,6%
1997	57,9%	65,7%
1996	13,9%	6,5%
1995	10,7%	5,0%
1994	9,9%	4,4%
1993	9,2%	3,8%
1992	8,3%	3,3%
1991	21,2%	29,8%
1990	24,4%	33,9%
1989	41,3%	43,7%
1988	44,6%	44,9%
1987	37,1%	41,3%
1986	9,7%	9,2%
1985	6,8%	6,3%
1984	5,1%	5,1%
1983	4,6%	3,8%
1982	4,1%	2,5%

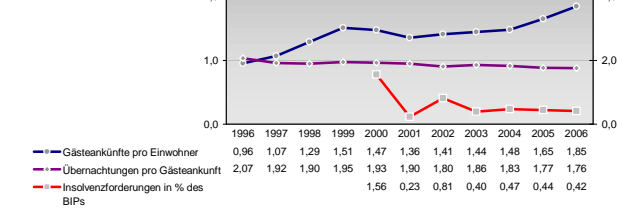
Anteile der Soziversicherungspflichtig Beschäftigten am Arbeitsort



Verteilung nach Einkommensklassen in t.EUR 2001 in % und relative Veränderungen zu 1998 und 2004

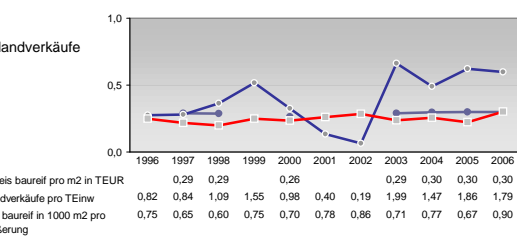
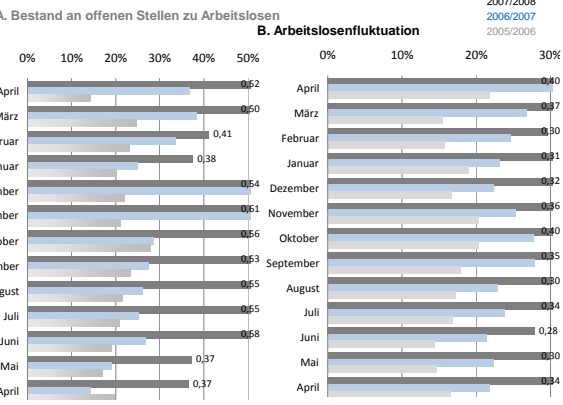
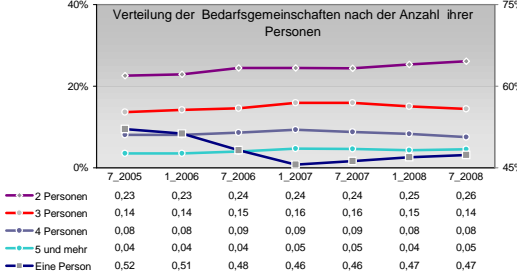
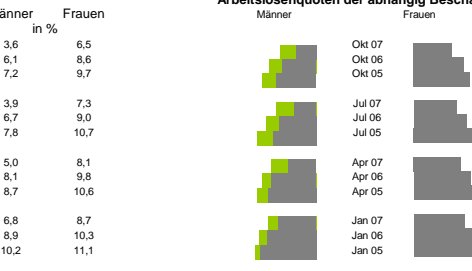
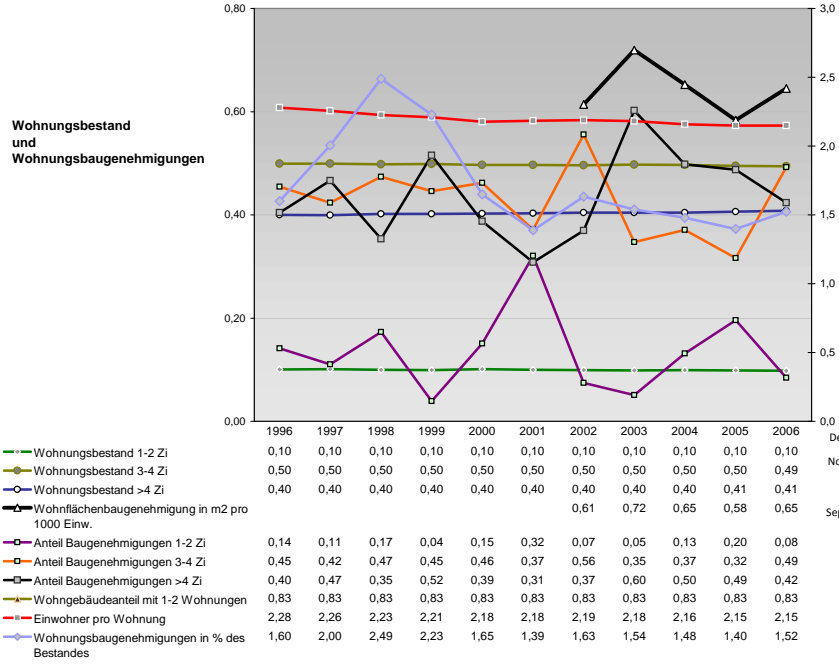
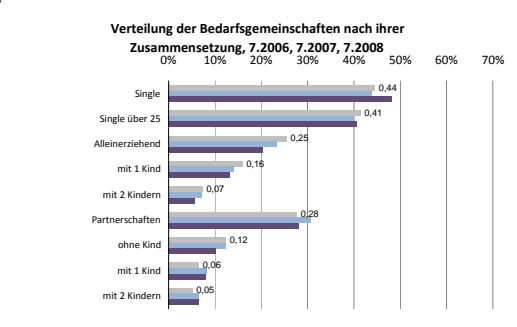
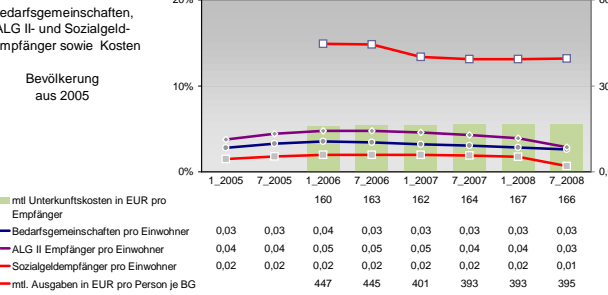
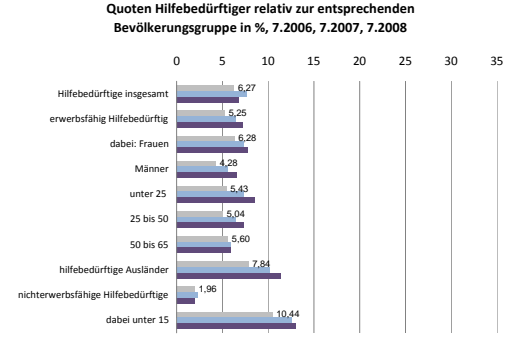
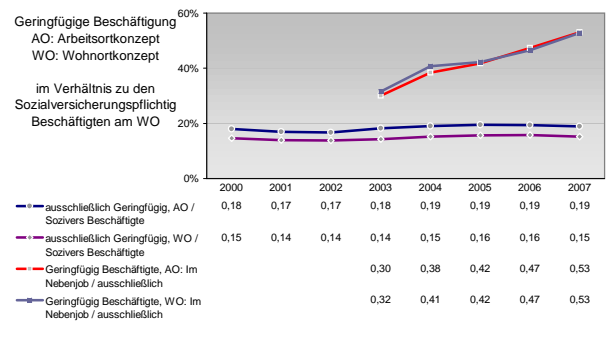
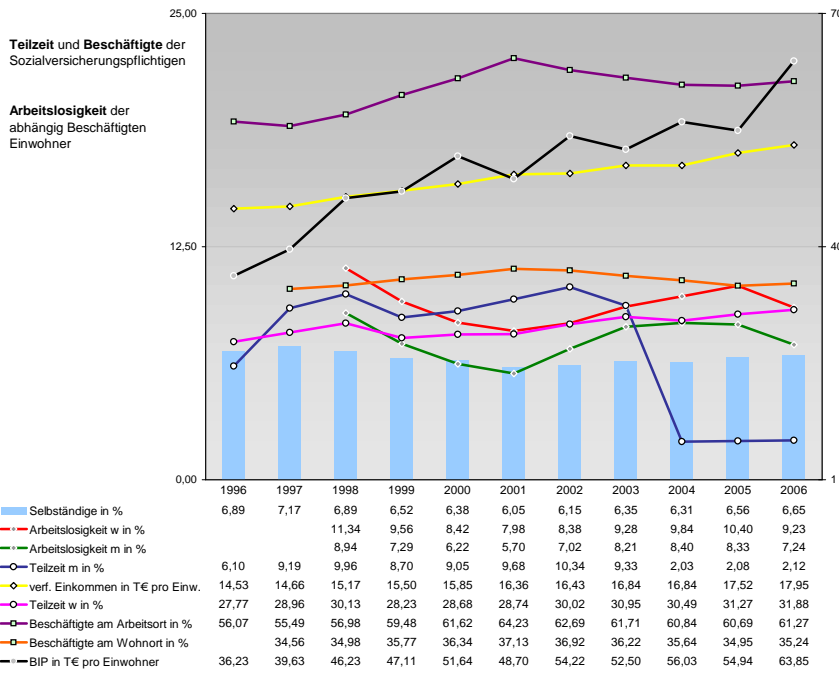


Tourismus und Insolvenzen



Gewerbemeldungen

Jahr	An	Ab	Neu	Aufgaben	Zuzüge	Fortzüge	Maßstabl	Übernahmen	Übergaben
2007	1216	925	1049	738	81	83	2007	86	104
2006	1267	1001	1129	798	65	72	2006	83	69
2004	1288	1043	1159	863	44	79	2004	85	101
2002	1056	881	1027	795	51	75	2002	143	119
2000	1020	839	793	623	49	31	2000	169	151



Einblicke in städtische Kundenrefinanzierungs- und Zinsüberschuss Relationen der Bankenwirtschaft erhalten Sie auch mit den Seiten:
<http://www.rankingweb.de/Banken.html>
<http://www.rankingweb.de/stadt.html>