

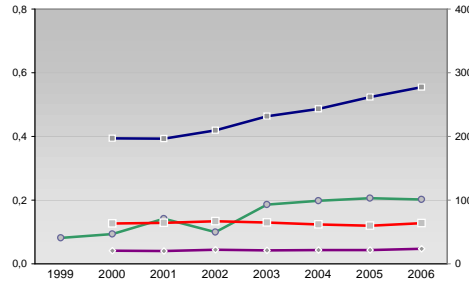
# Finanzen und Erwerbstätigkeit

→ Jerichower Land, Kreis

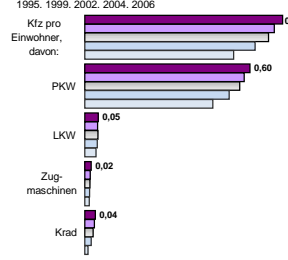
## Versicherungspflichtig Beschäftigte am Arbeitsort [WZ 93]

[D]	Verarbeitendes Gewerbe	[E]	Energie und Wasserversorgung	[F]	Baugewerbe	[G]	Handel; Instandhaltung und Reparatur	[H]	Gastgewerbe	[I]	Verkehr und Nachrichtenübermittlung	[J]	Kredit- und Versicherungsgewerbe	[K]	Grundstücks-, Wohnungswesen, Dienstleistungen für Unternehmen	[L, O, P]	Öffentliche Verwaltung, Verteidigung, Sozialversicherung ect.	[M, N, O, P]	Öffentliche und persönliche Dienstleistungen, Private Haushalte
m	w	männlich	weiblich																
4.123	1.636	[D] 2006																	
3.734	1.495	[D] 2005																	
-	-	[D] 2003																	
-	-	[D] 2001																	
-	-	[E] 1999																	
130	62	[E] 2006																	
130	60	[E] 2005																	
-	-	[E] 2003																	
-	-	[E] 2001																	
-	-	[F] 1999																	
2.841	281	[F] 2006																	
2.782	284	[F] 2005																	
-	-	[F] 2003																	
-	-	[F] 2001																	
-	-	[G] 1999																	
1.592	1.780	[G] 2006																	
1.645	1.849	[G] 2005																	
-	-	[G] 2003																	
-	-	[G] 2001																	
-	-	[H] 1999																	
176	387	[H] 2006																	
175	417	[H] 2005																	
-	-	[H] 2003																	
-	-	[H] 2001																	
-	-	[I] 1999																	
1.065	352	[I] 2006																	
1.030	352	[I] 2005																	
-	-	[I] 2003																	
-	-	[I] 2001																	
-	-	[J] 1999																	
75	290	[J] 2006																	
72	303	[J] 2005																	
-	-	[J] 2003																	
-	-	[J] 2001																	
-	-	[K] 1999																	
535	808	[K] 2006																	
559	810	[K] 2005																	
-	-	[K] 2003																	
-	-	[K] 2001																	
-	-	[L, O, P] 1999																	
755	1.562	[L, O, P] 2006																	
744	1.541	[L, O, P] 2005																	
-	-	[L, O, P] 2003																	
-	-	[L, O, P] 2001																	
-	-	[L, O, P] 1999																	
1.298	4.103	[M, N, O, P] 2006																	
1.316	4.193	[M, N, O, P] 2005																	
-	-	[M, N, O, P] 2003																	
-	-	[M, N, O, P] 2001																	
-	-	[M, N, O, P] 1999																	

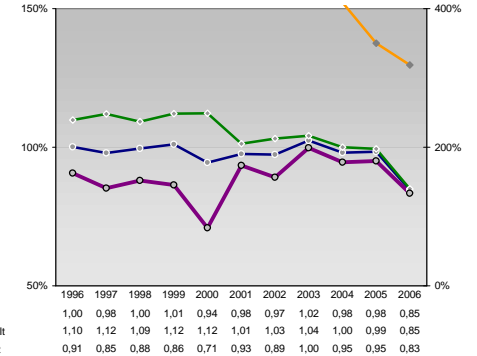
## Umsatz und Beschäftigte des verarbeitenden und produzierenden Gewerbes



## Kfz pro Einwohner



## kommunale Haushalte



## Wirtschaftsbereiche

- [A]: Land-, Forstwirtschaft, Fischerei
- [B]: Produzierendes Gewerbe
- [C]: Handel, Gastgewerbe, Verkehr
- [D]: Finanzierung, Vermietung und Unternehmens
- [E]: Unternehmensdienstleister
- [E]: Öffentliche und private Dienstleister

## Erwerbstätige und Wertschöpfung

Jahr	Erwerbstätige	Wertschöpfung
2006	4,8%	3,3%
2005	4,9%	3,6%
2004	-	-
2003	-	-
2002	29,3%	29,5%
2001	-	-
2000	36,1%	37,8%
1999	22,3%	17,0%
2006	-	-
2005	21,2%	14,0%
2004	-	-
2003	-	-
2002	7,8%	17,9%
2001	-	-
2000	-	-
1999	35,8%	32,4%
2006	-	-
2005	32,2%	27,2%
2004	-	-
2003	-	-
2002	-	-
2001	-	-
2000	-	-
1999	-	-

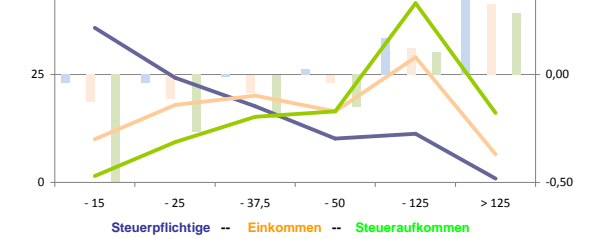
## Erwerbstätige und Wertschöpfung nach Wirtschaftsbereichen



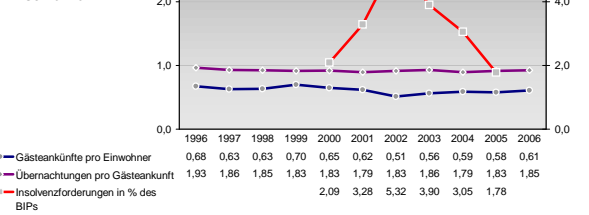
## Anteile der Soziverspflichtig Beschäftigten am Arbeitsort



## Verteilung nach Einkommensklassen in t.EUR 2001 in % und relative Veränderungen zu 1998 und 2004

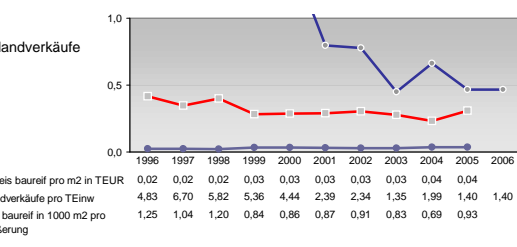
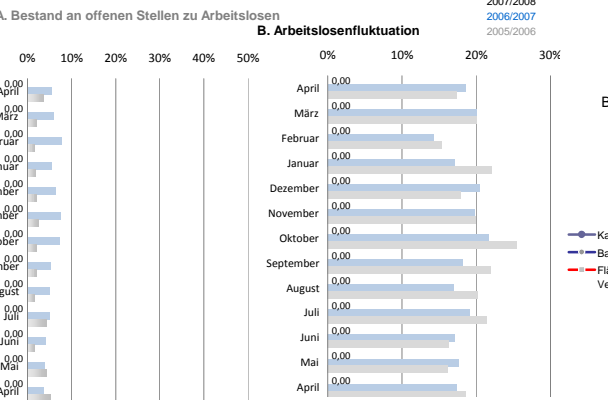
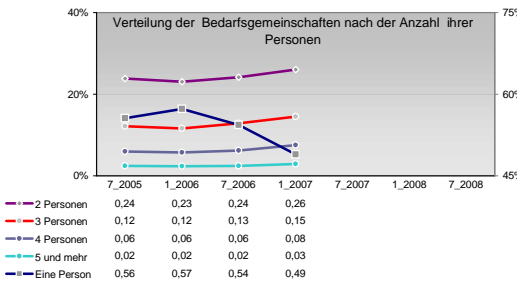
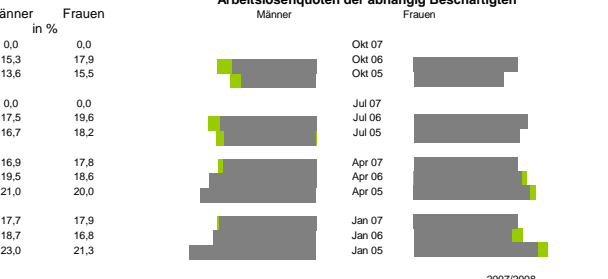
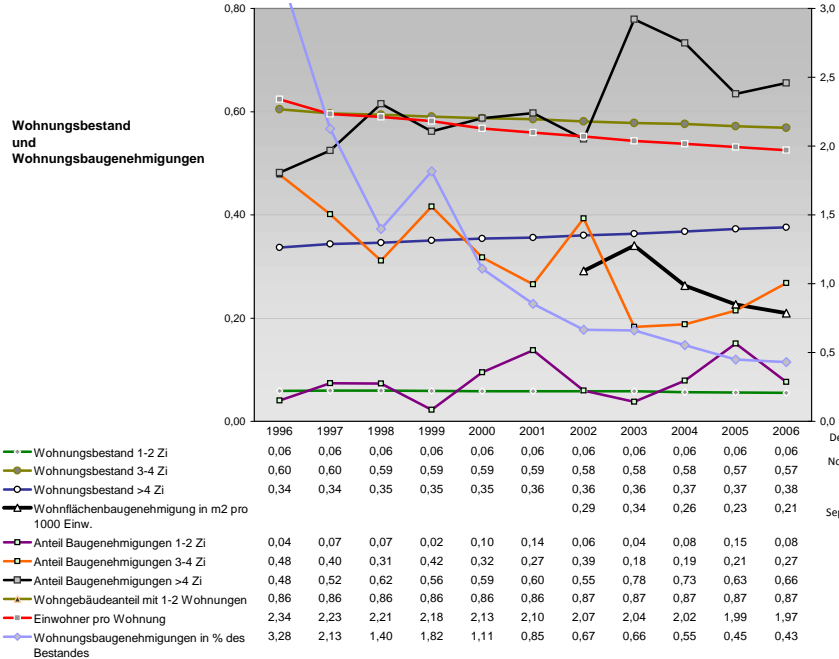
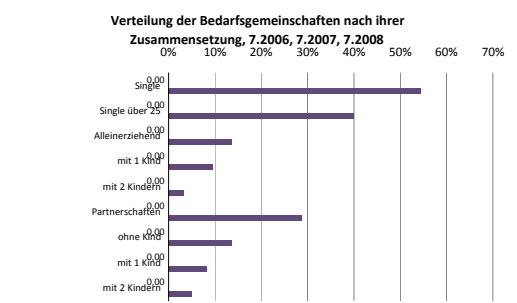
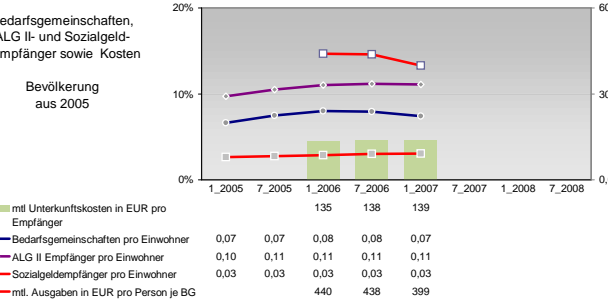
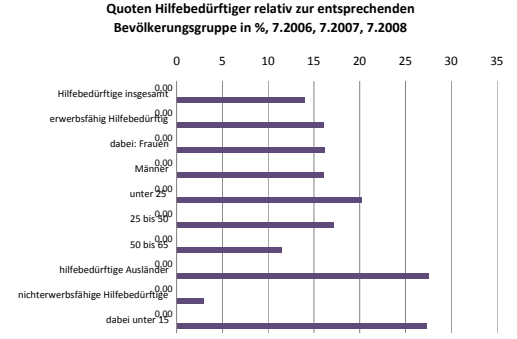
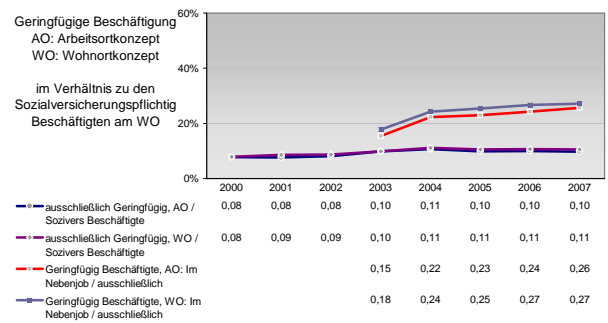
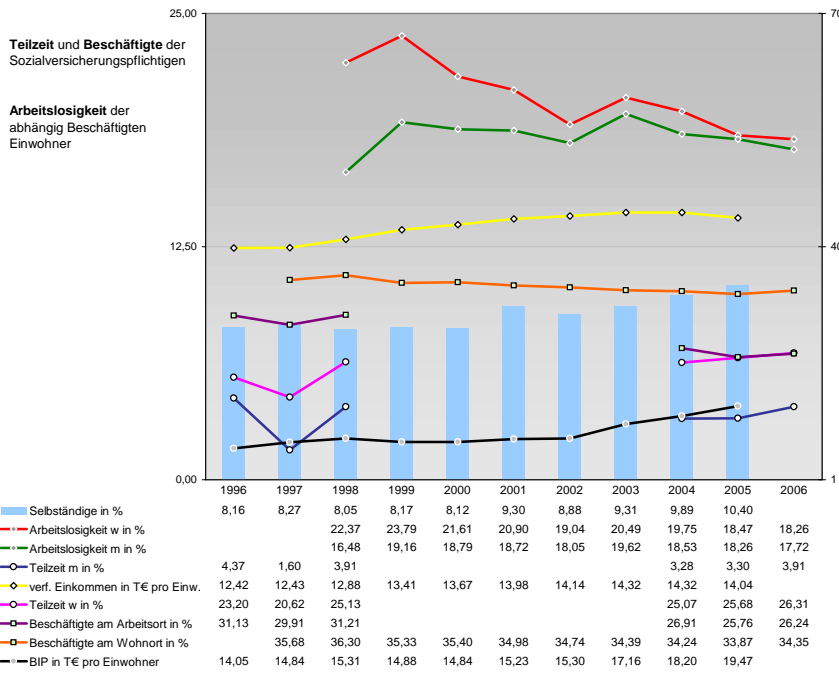


## Tourismus und Insolvenzen



## Gewerbemeldungen





Einblicke in städtische Kundenrefinanzierungs- und Zinsüberschuss  
Relationen der Bankenwirtschaft erhalten Sie auch mit den Seiten:  
<http://www.rankingweb.de/Banken.html>  
<http://www.rankingweb.de/stadt.html>