

# Finanzen und Erwerbstätigkeit

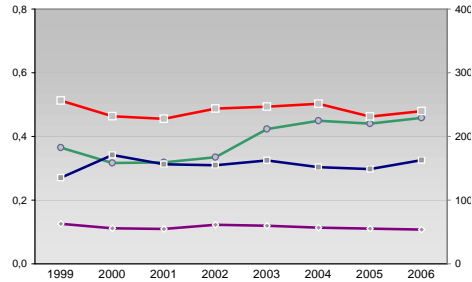
Kaiserslautern, Kreisfreie Stadt

## Versicherungspflichtig Beschäftigte am Arbeitsort [WZ 93]

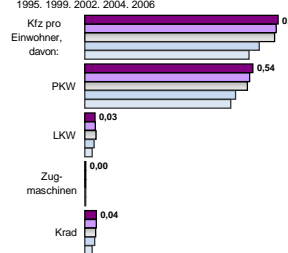
	[D]	[E]	[F]	[G]	[H]	[I]	[J]	[K]	[L, O, P]
	Verarbeitendes Gewerbe	Energie und Wasserversorgung	Baugewerbe	Handel; Instandhaltung und Reparatur	Gastgewerbe	Verkehr und Nachrichtenübermittlung	Kredit- und Versicherungsgewerbe	Grundstücks-, Wohnungswesen, Dienstleistungen für Unternehmen	Öffentliche Verwaltung, Verteidigung, Sozialversicherung ect.
	[M, N, O, P]								
m	w	männlich	weiblich						
8.525	1.900								
8.561	1.883								
9.045	1.991								
-	-								
-	-								
-	-								
-	-								
469	127								
335	113								
1.456	284								
1.459	293								
1.652	313								
1.932	340								
1.887	254								
3.069	3.665								
3.199	3.688								
3.226	3.758								
3.435	3.924								
3.424	3.893								
644	827								
598	788								
586	848								
515	820								
465	714								
908	331								
1.100	364								
1.399	392								
1.355	432								
1.879	492								
633	922								
613	875								
631	821								
661	783								
738	794								
4.435	2.809								
4.069	2.857								
3.672	2.817								
3.481	2.768								
2.710	2.129								
3.611	3.169								
3.725	3.321								
3.803	3.364								
3.766	3.331								
4.660	3.623								
3.342	6.266								
3.381	6.167								
3.585	6.119								
3.607	5.994								
3.429	5.809								

## Umsatz und Beschäftigte des verarbeitenden und produzierenden Gewerbes

	1999	2000	2001	2002	2003	2004	2005	2006
— Beschäftigte pro Einwohner	0,13	0,11	0,11	0,12	0,12	0,11	0,11	0,11
— Anteil Auslandsumsatz	0,36	0,32	0,32	0,33	0,42	0,45	0,44	0,46
— Umsatz in TEUR pro Beschäftigtem/r	135	171	156	155	162	152	149	163
— Beschäftigte pro Betrieb	256	231	228	244	247	251	231	240



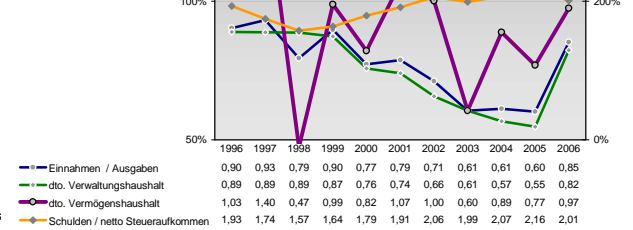
## Kfz pro Einwohner



## Wirtschaftsbereiche

- [A]: Land-, Forstwirtschaft, Fischerei
- [B]: Produzierendes Gewerbe
- [C]: Handel, Gastgewerbe, Verkehr
- [D]: Finanzierung, Vermietung und Unternehmensdienstleistungen
- [E]: Öffentliche und private Dienstleister

## kommunale Haushalte



## Erwerbstätige Wertschöpfung

	2006	2004	2002	2000	1998
— Anteil Erwerbstätige	0,2%	0,3%	0,3%	0,3%	0,3%
— Anteil Wertschöpfung	0,1%	0,1%	0,1%	0,1%	0,1%
— Anteil Erwerbstätige	18,5%	25,7%	21,6%	26,3%	25,0%
— Anteil Wertschöpfung	25,7%	30,3%	21,6%	30,8%	17,5%
— Anteil Erwerbstätige	20,1%	28,3%	18,3%	29,5%	20,1%
— Anteil Wertschöpfung	28,3%	33,6%	25,5%	21,2%	28,3%
— Anteil Erwerbstätige	13,9%	22,6%	13,9%	22,6%	13,9%
— Anteil Wertschöpfung	22,6%	26,8%	22,6%	26,8%	22,6%
— Anteil Erwerbstätige	30,0%	25,2%	30,0%	25,2%	30,0%

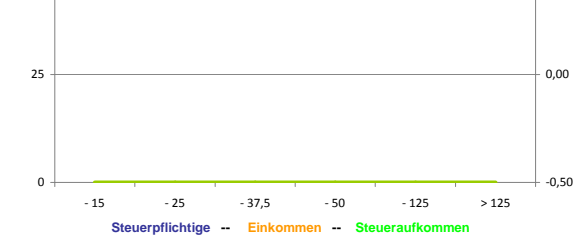
## Erwerbstätige und Wertschöpfung nach Wirtschaftsbereichen



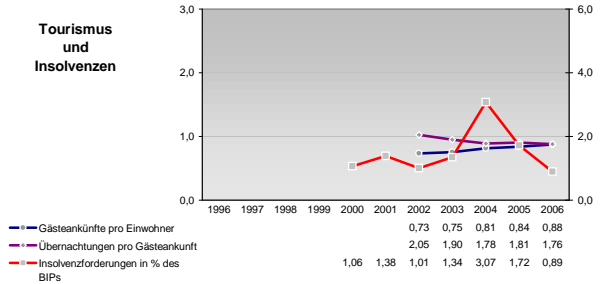
## Anteile der Soziversicherungspflichtig Beschäftigten am Arbeitsort

	m	w	2006	2004	2001	1998	1995
ohne Berufsausbildung	17,3%	19,1%	17,3%	19,1%	17,3%	19,1%	19,1%
mit Berufsausbildung	62,6%	61,5%	62,7%	60,9%	63,4%	62,0%	64,4%
mit höherem Bildungsabschluss	10,8%	6,3%	10,4%	6,0%	9,7%	5,6%	8,4%
Ausländer ohne Berufsausbildung	40,1%	37,2%	39,1%	42,1%	45,3%	43,0%	42,5%
Ausländer mit höherer Bildung	10,5%	8,6%	10,3%	9,1%	8,4%	6,8%	6,6%

## Verteilung nach Einkommensklassen in t.EUR 2001 in % und relative Veränderungen zu 1998 und 2004

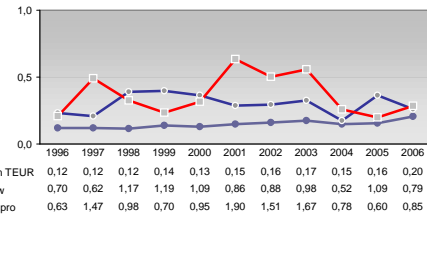
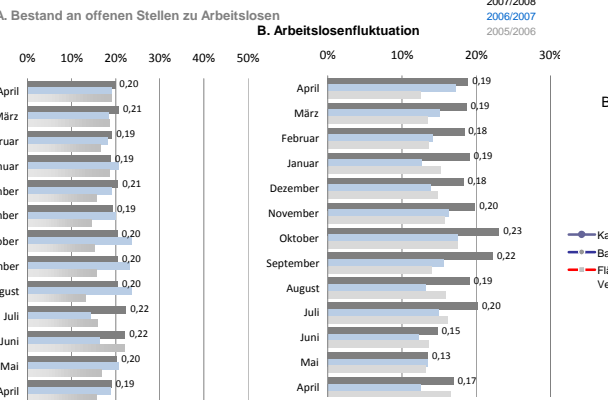
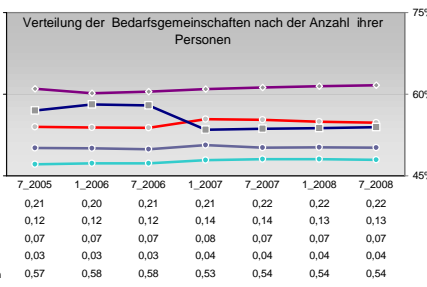
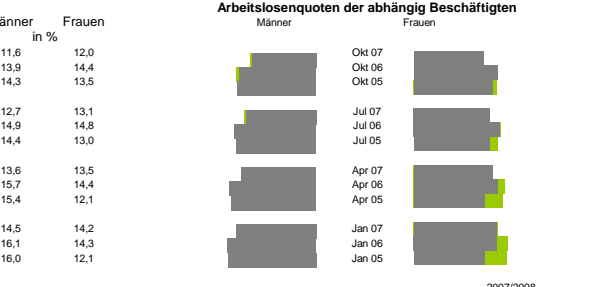
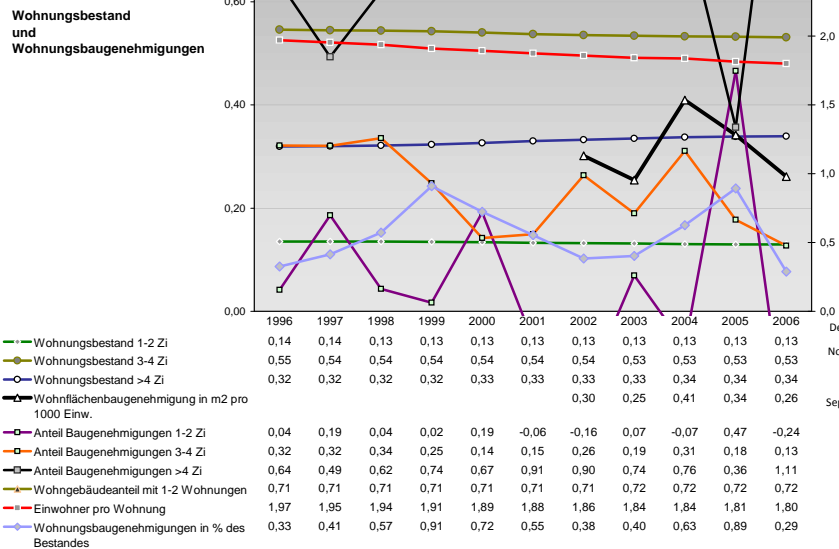
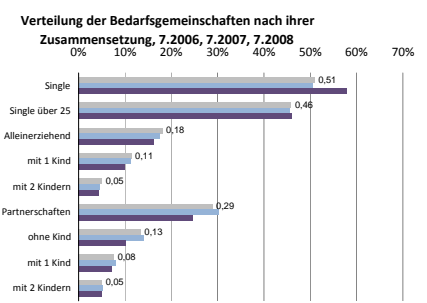
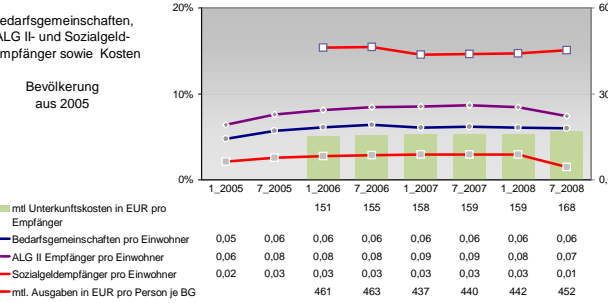
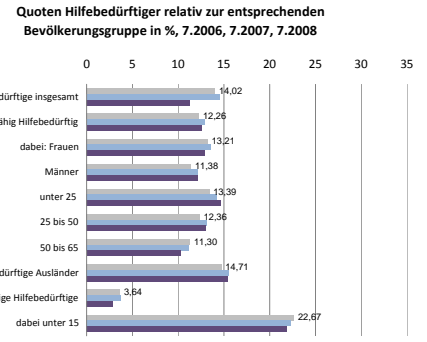
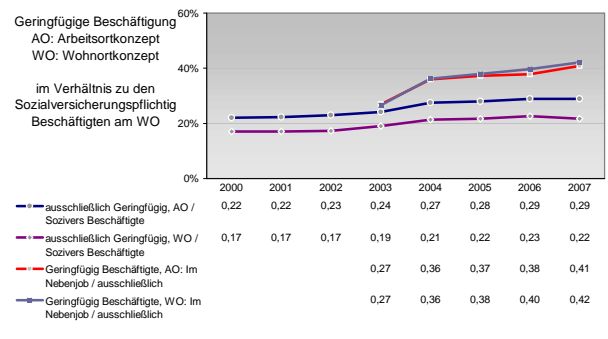
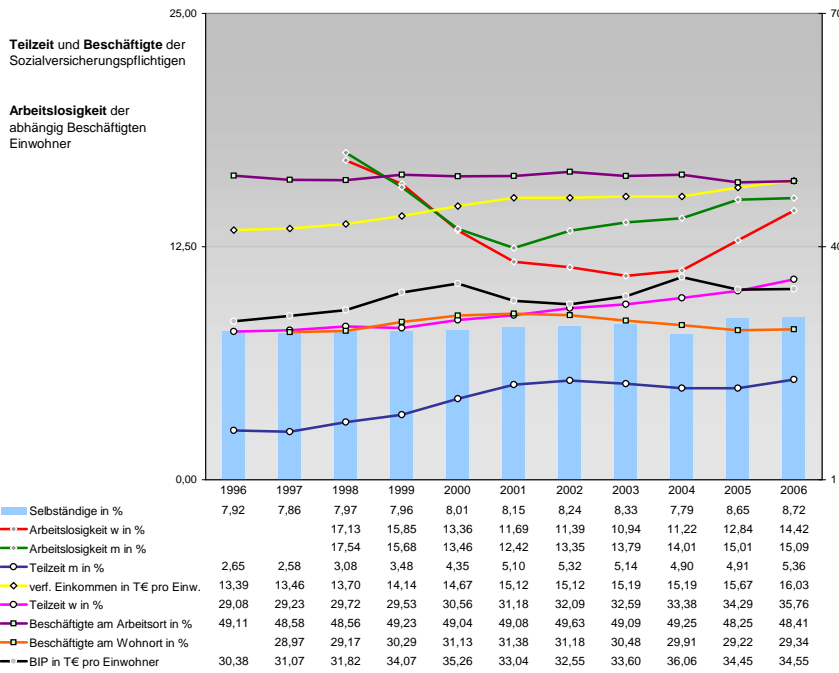


## Tourismus und Insolvenzen



## Gewerbemeldungen

	An	Ab	Neu	Aufgaben	Zuzüge	Fortzüge	Übernahmen	Übergeben
2007	1150	918	1004	778	71	71	75	69
2006	1221	799	1115	734	58	62	101	79
2004	1452	679	1319	590	40	39	93	50
2002	1179	947	978	676	26	32	94	65
2000	1207	934	1044	803	36	40	108	93



Einblicke in städtische Kundenrefinanzierungs- und Zinsüberschuss Relationen der Bankenwirtschaft erhalten Sie auch mit den Seiten:  
<http://www.rankingweb.de/Banken.html>  
<http://www.rankingweb.de/stadt.html>